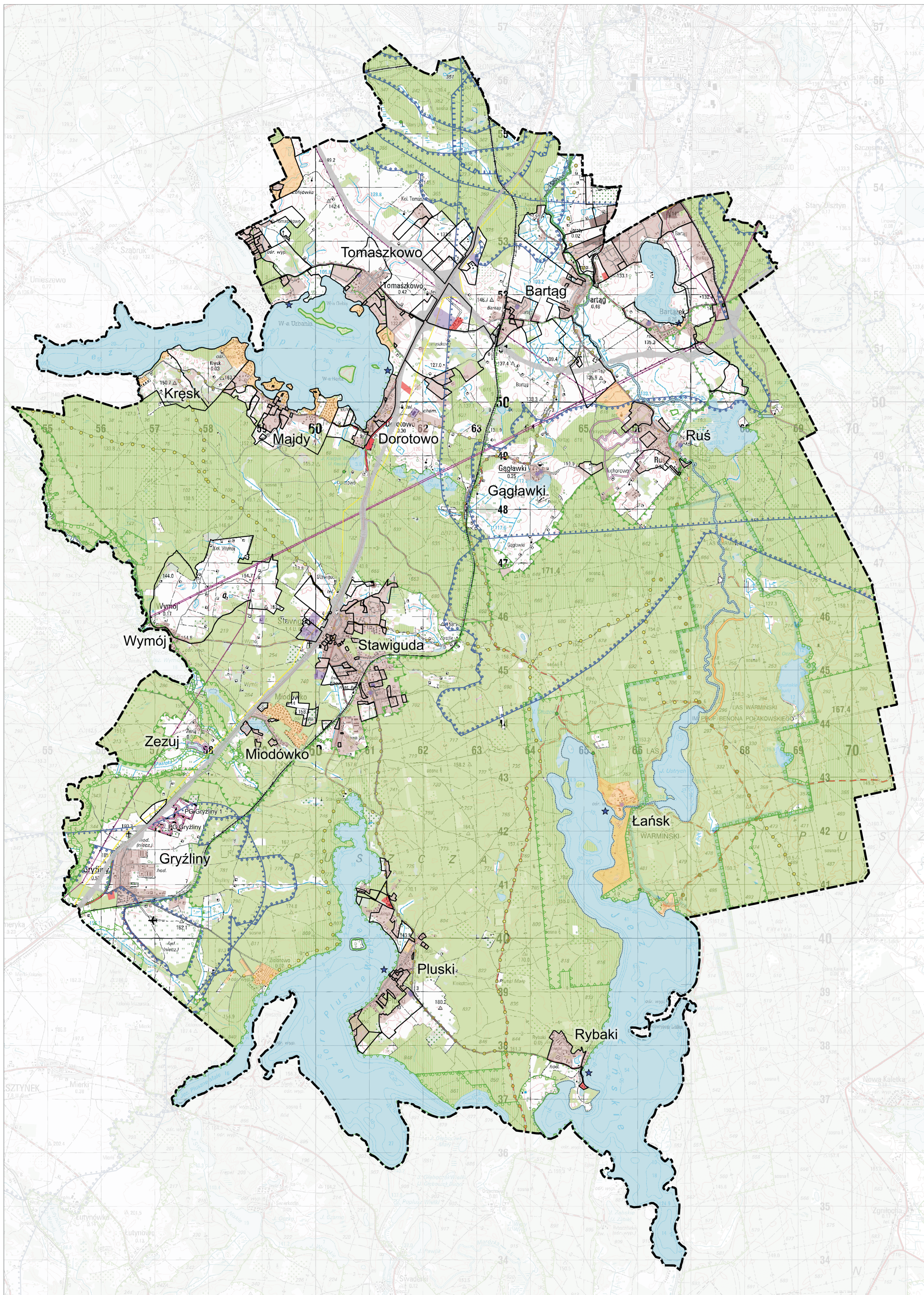


# RYSUNEK DO PROGNOZY ODDZIAŁYWANIA NA ŚRODOWISKO PROJEKTU ZMIANY STUDIUM UWARUNKOWAŃ I KIERUNKÓW ZAGOSPODAROWANIA PRZESTRZENNEGO GMINY STAWIGUDA

0 1 2 km

skala 1:25 000

## ZAŁĄCZNIK GRAFICZNY



### Legenda

- granica administracyjna gminy
- Dotychczasowe zagospodarowanie**
- tereny zabudowy mieszkaniowej i usługowej o niskiej intensywności
- tereny zabudowy mieszkaniowej i usługowej o wysokiej intensywności
- tereny turystyczne i rekreacyjne
- tereny zabudowy usługowej
- tereny działalności gospodarczej
- tereny rolniczej przestrzeni produkcyjnej
- lasy
- wody powierzchniowe
- pomniki przyrody
- rezerваты przyrody
- obszary chronionego krajobrazu
- obszary Natura 2000 (OZW)
- obszary Natura 2000 (OSO)
- użytki ekologiczne
- zespoły przyrodniczo-krajobrazowe
- lasy ochronne
- przystań, kąpielisko, plaża
- zasięg wielkiej wody o prawdopodobieństwie 1%
- główny zbiornik wód podziemnych
- projektowany obszar ochronny zbiornika wód podziemnych
- strefa ochrony pośredniej ujęcia wody
- złoża kopalni
- obszary górnicze
- tereny górnicze
- obszary narażone na osuwanie się mas ziemnych
- cmentarze
- obiekty wpisane do wojewódzkiego rejestru zabytków nieruchomości
- stanowiska wpisane do wojewódzkiego rejestru zabytków archeologicznych
- sieć gazowa wysokiego ciśnienia
- sieć elektroenergetyczna wysokiego napięcia
- ujęcia wód podziemnych służące zbiorowemu zaopatrzeniu w wodę
- oczyszczalnia ścieków
- tereny objęte obowiązującymi mpzp
- drogi krajowe
- drogi wojewódzkie
- drogi powiatowe
- drogi gminne
- lokalna trasa rowerowa
- międzyregionalna trasa rowerowa
- tereny zamknięte (kolejowe)
- lądowisko

INFORMACJA - wykazy gatunków flory i fauny występujących na terenach Gminy Stawiguda zamieszczono w części opisowej prognozy.