



Wpływ zanieczyszczeń powietrza na zdrowie człowieka

Janusz Dzisko

Warmińsko-Mazurski

Państwowy Wojewódzki Inspektor Sanitarny

Wpływ zanieczyszczeń powietrza na zdrowie człowieka

- PM – 10
- PM – 2,5
- SO₂
- NO₂
- Arsen
- Ołów
- Kadm
- Nikiel
- Benzo(a)piren
- dioksyny



Wpływ zanieczyszczeń powietrza na zdrowie człowieka

- Bułgaria
- Polska 50 – 33



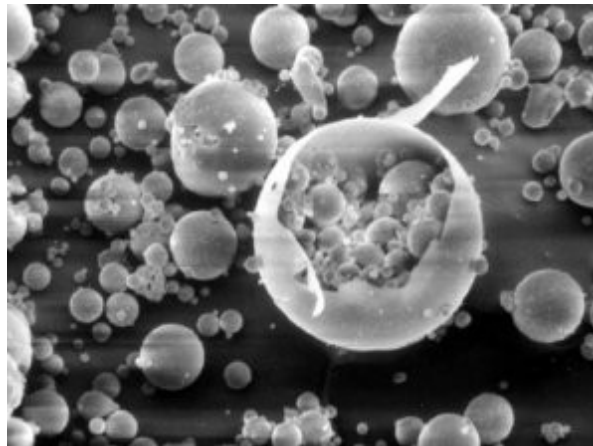
Wpływ zanieczyszczeń powietrza na zdrowie człowieka

- Mózg (smog może wywoływać problemy z pamięcią i koncentracją, wyższy poziom niepokoju, stany depresyjne, udary mózgu, chorobę Alzheimera, zmiany anatomiczne mózgu i przyspieszone starzenie się całego układu nerwowego)
- Ukł. krwionośny (zawał serca, nadciśnienie tętnicze, choroba niedokrwienna serca, zaburzenia rytmu serca, niewydolność serca)
- Górne drogi oddechowe (problemy z oddychaniem, podrażnienie oczu, nosa i gardła, kaszel, katar, zapalenie zatok)
- Ukł. oddechowy (astma, rak płuc, przewlekła obturacyjna choroba płuc, częstsze infekcje dróg oddechowych)
- Ukł. rozrodczy (bezpłodność, obumarcie płodu, przedwczesny poród)

Wpływ zanieczyszczeń powietrza na zdrowie człowieka

Dzieci:

- niższa waga urodzeniowa (128 g)
- mniejszy obwód głowy (0,4 cm)
- mniejsza pojemność płuc
- niższy iloraz inteligencji



Wpływ zanieczyszczeń powietrza na zdrowie człowieka

2015 r.

- 10 dni – 70% miast
- 400 dodatkowych hospitalizacji
- 101 zgonów
- WHO – 48 tys. przedwczesnych zgonów w Polsce



Wpływ zanieczyszczeń powietrza na zdrowie człowieka

- Pył PM10 – o średnicy aerodynamicznej do 10 μm
- Rozporządzenie Ministra Gospodarki z 1998 r.
- Normatywy:
 - 1h – 280 $\mu\text{g}/\text{m}^3$
 - 24 h – 125 $\mu\text{g}/\text{m}^3$
 - 1 rok – 50 $\mu\text{g}/\text{m}^3$ (wtedy planowano, że w 2010 r. będzie 30)

Nowelizacja w 2002 r. Rozporządzenie Ministra Środowiska:

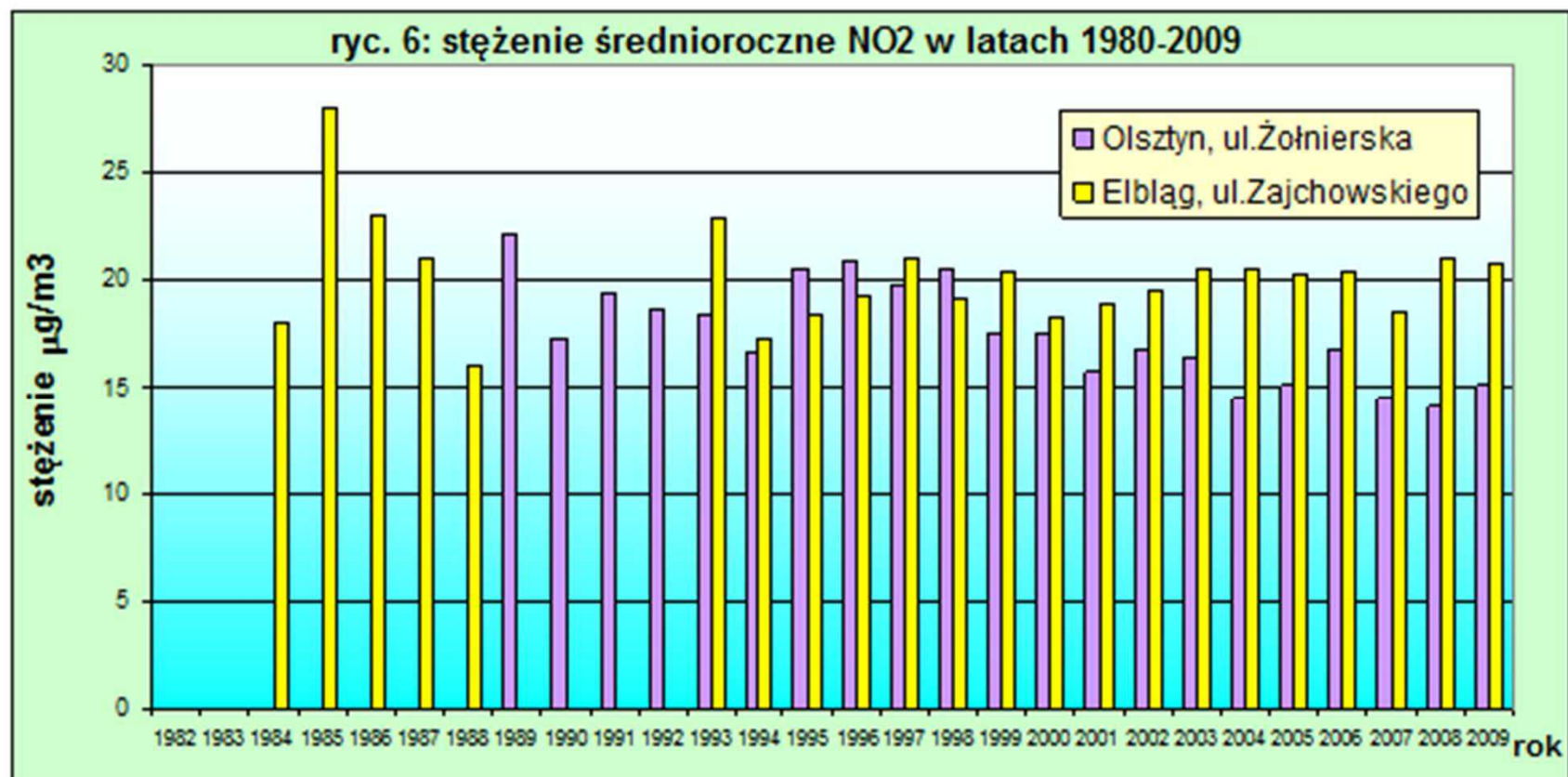
- 24 h – 50 $\mu\text{g}/\text{m}^3$
- 1 rok – 40 $\mu\text{g}/\text{m}^3$

W 2012 r. dodano zapisy o poziomach informowania i poziomach alarmowych – 200 $\mu\text{g}/\text{m}^3$
(oprócz tego jest NO_2 , SO_2 , O_3 – dla 1 h)

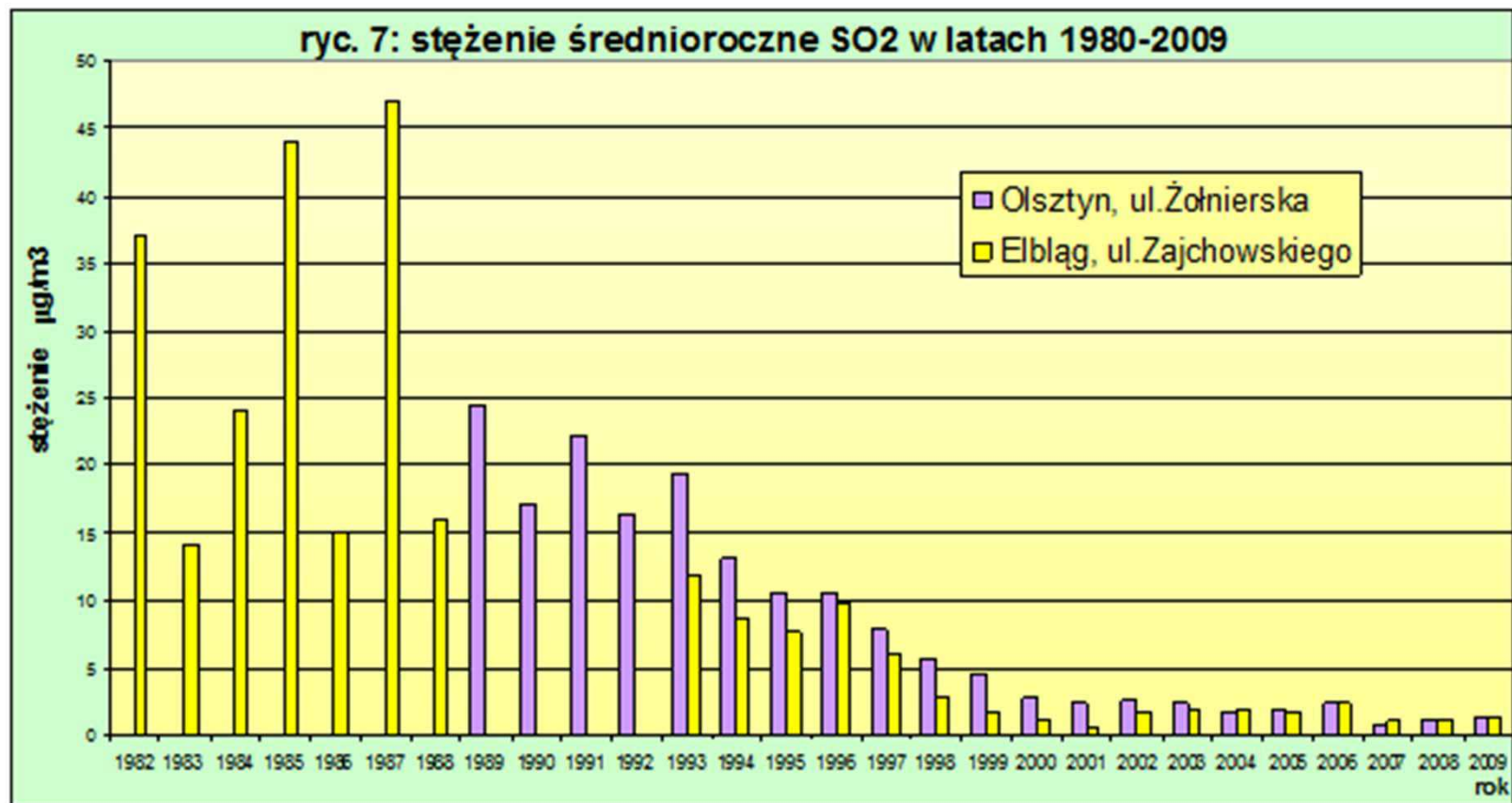
Wartość 50 $\mu\text{g}/\text{m}^3$ może być przekroczona 35 x w roku



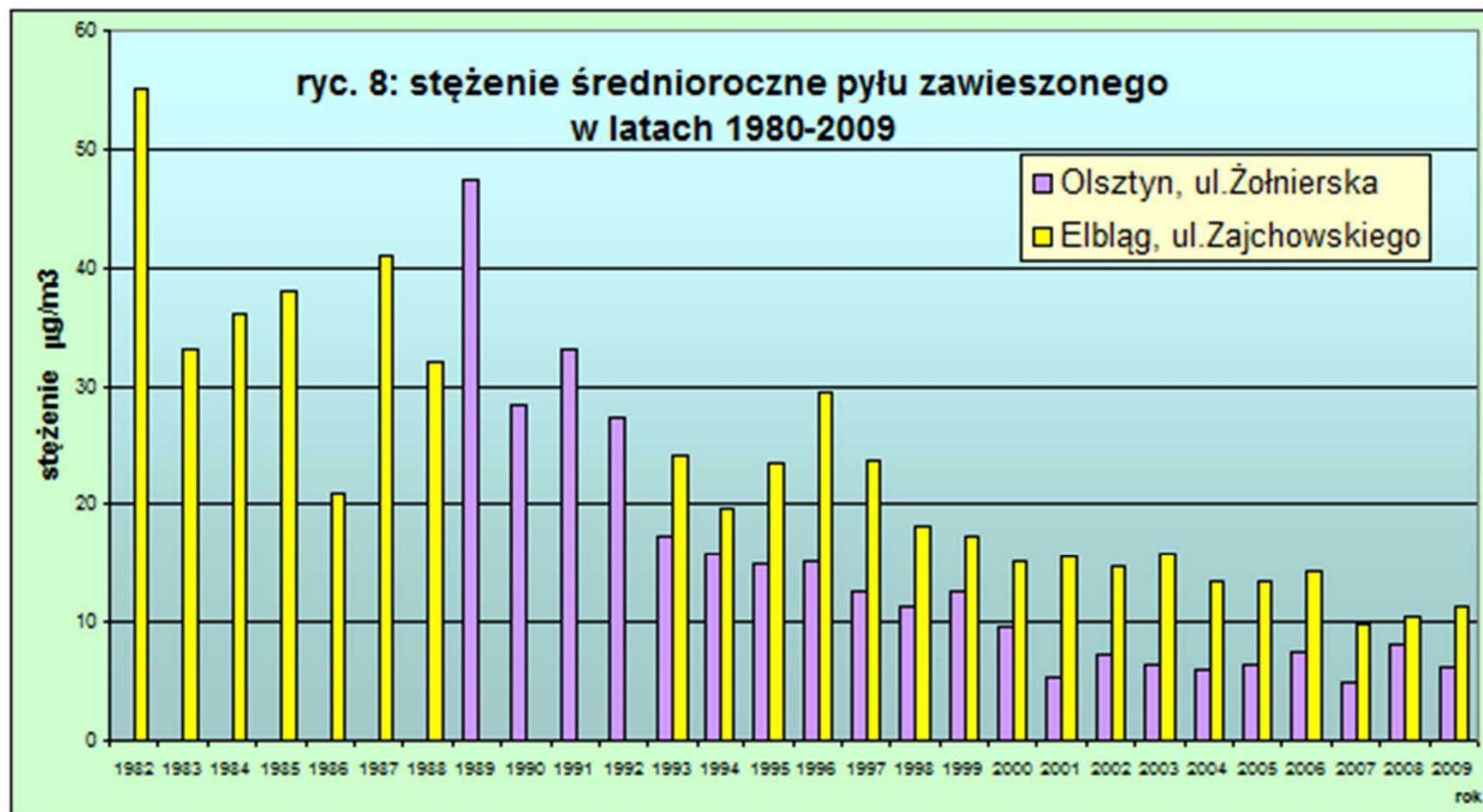
Wpływ zanieczyszczeń powietrza na zdrowie człowieka



Wpływ zanieczyszczeń powietrza na zdrowie człowieka



Wpływ zanieczyszczeń powietrza na zdrowie człowieka



*Dziękuję
za
uwagę*

