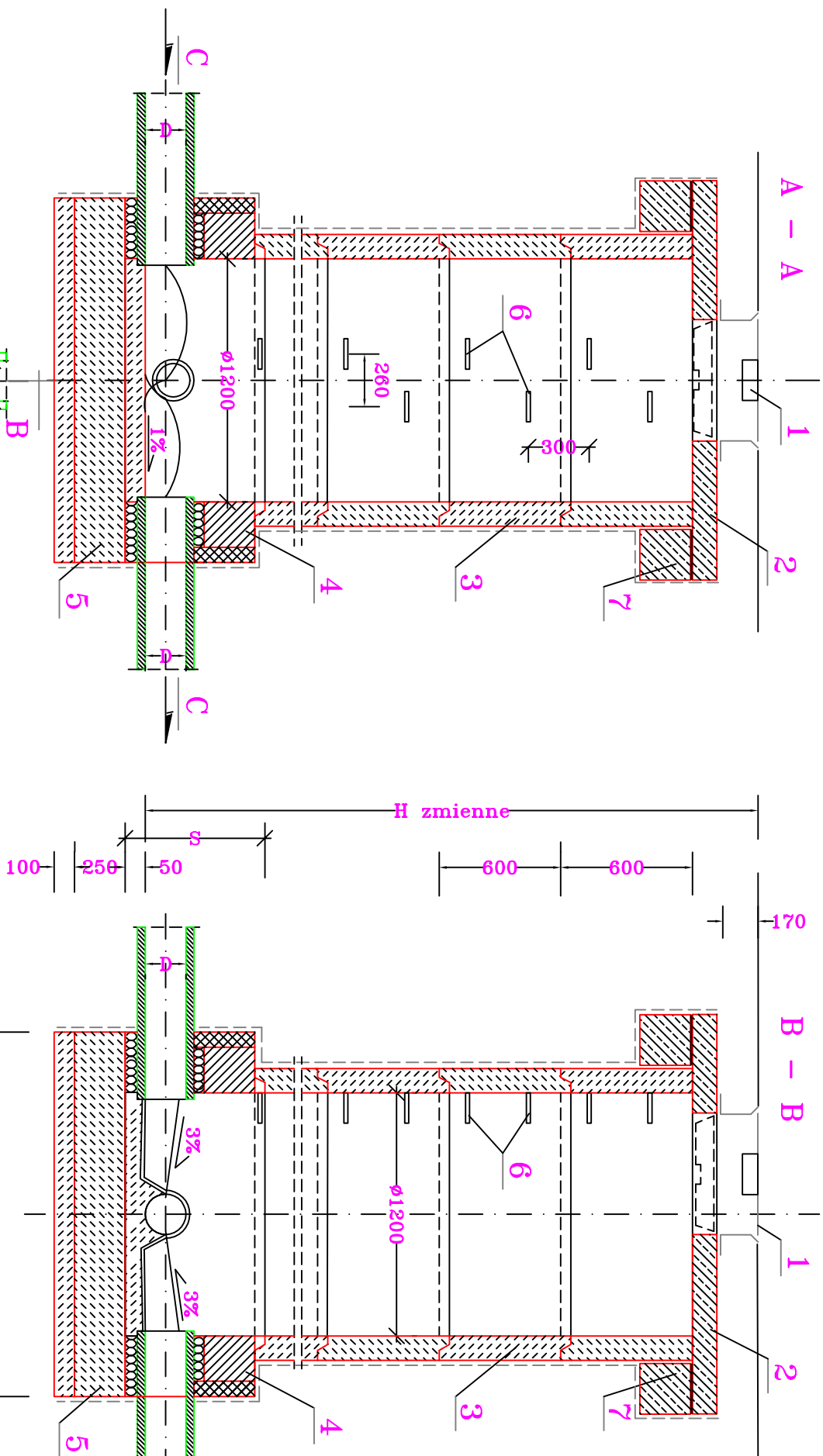


# STUDZIENKA POŁĄCZENIOWA



## OZNACZENIA:

- Właz żeliwny przejazdowy
- Płyta żelbetowa nadstudzienna
- Kregi komina ø 120/30 lub ø 120/60
- Podmurówka z cegły klinkierowej.
- Płyta fundamentowa z bet. B 15
- Stopnie wiazowe żeliwne.
- Pierścien odciażający żelbetowy

## UWAGA:

- ściany od strony zewnętrznej i wewnętrznej oraz dno posmarować bitizolem R+P przy gruntach nienawodnionych; bitizolem R+2P przy gruntach nawodnionych od zewnątrz.
- dla rur betonowych ze stopka wymiary S powiększone o 100 mm

## WYMIARY S:

przy	$D_n=200\text{mm}$	450mm
	250	500
	300	560
	400	670

<div><div><div><div><div><span></span></div><div>ELBI</div></div></div><div><div><div><span></span></div><div>PRACOWNIA PROJEKTOWA "ELBI"</div></div><div><div><span></span></div><div>ul. 1 - go Maja 12/20, 75 - 800 Koszalin</div></div></div></div></div>			
Temat opracowania: <b>BUDOWA ul. GRZYBKA NA TERENIE GMINY WIEJSKIEJ STAROGARD GDAŃSKI</b>			
Inwestor: Gmina Starogard Gdański, ul. Sikorskiego 9, 83-200 Starogard Gdański			
Branża: Sanitarna		Tytuł rysunku: Schemat studzienki połączeniowej	
Stanowisko:	Imię i Nazwisko:	Nr uprawnień:	Podpis:
Projektował:	mgr inż. Violetta Małowiejska	UAN-U. 73427/4/97	
		ZAP/IS/0213/03	
Sprawił:	mgr inż. Małgorzata Zielińska	ZAP/0101/POOS/09	
		ZAP/IS/0227/09	
			Skala: bs
			Data: 01.2017r.
			Nr rys. 4