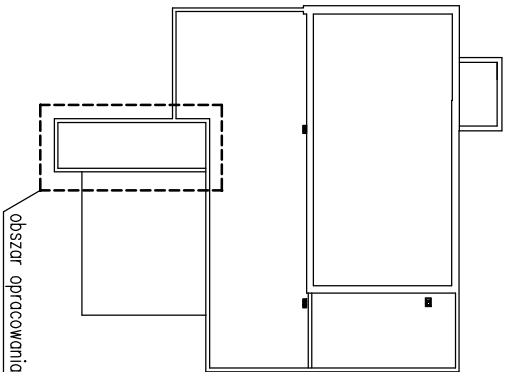
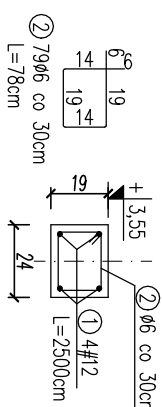


RZUT STROPU NAD PARTEREM  
skala 1:100

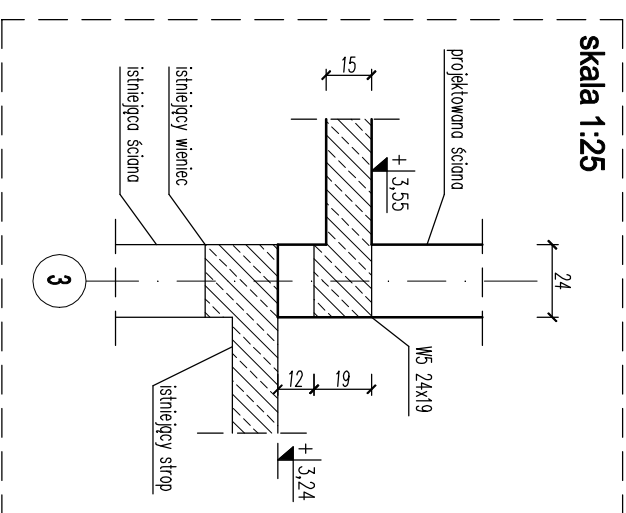


Wieniec W5  
skala 1:25



Detail oparcia projektowanej ściany  
na istniejącej ścianie w osi 3

skala 1:25



Beton: C16/20

Stal:

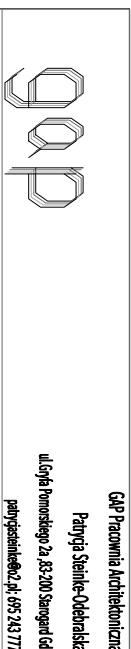
- zbrojenie główne: BS1500S(AIIIN)

- rozdzielcze: S235JR(A0)

otulenie: 3cm

UWAGA !

Wszystkie wymiary sprawdzić na budowie!



G&P Pracownia Architektoniczna  
Piotr Gajda, Sławomir Olszowski  
ul. Opatowska 2a, 85-200 Sępólno  
pobrano z: 2024.05.13 17:17

ROZBUDOWA, NADBUDOWA I PRZEBUDOWA PRZEDSZKOLA GMINNEGO

dz. nr 57 obr. Kokoszkowy, gm. Starogard Gd.

Projektant

inż. Andrzej Budakowski  
uprawnienia budowlane do projektowania bez ograniczeń w specjalności konstrukcyjnej nr  
POMI0280P000004

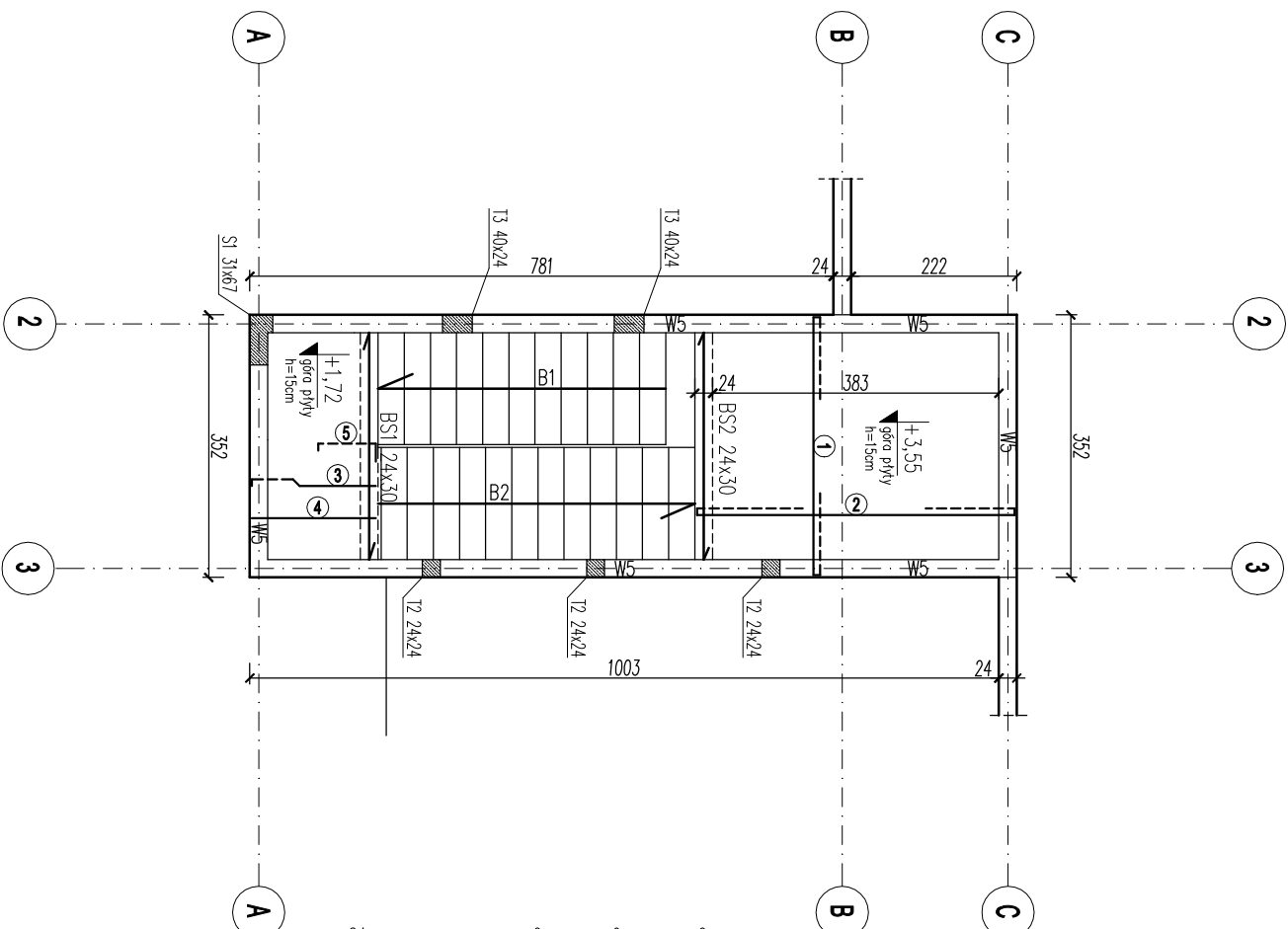
| Faza projektu | Branża      | Data oprac. | Skala rysunku |
|---------------|-------------|-------------|---------------|
| PI            | KONSTRUKCJA | 02.2022     | 1:100         |

Nazwa rysunku

RZUT STROPU NAD PARTEREM

Numer arkusza

K02a



- UWAGA:
- Długości prętów podano w centymetrach
  - Minimalne zakłady prętów - 40 średnic
  - Pręty łączone na zakład układać naprzemiennie
  - Na strzpiele zastosować pręty rozdzielcze #6 co 25 cm

----- zbrojenie dolne  
----- zbrojenie górne

We wieńcu zmontować starter do trzpieni 12  
z pręta #12 o długości 150cm

