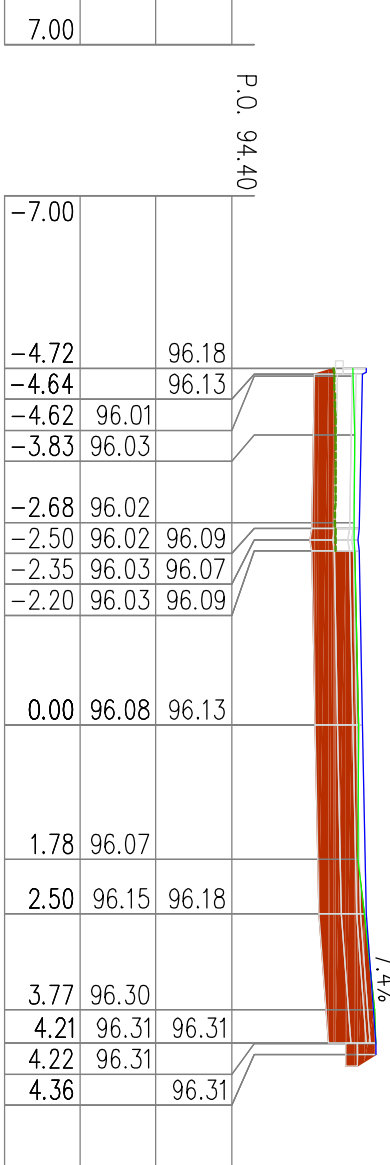
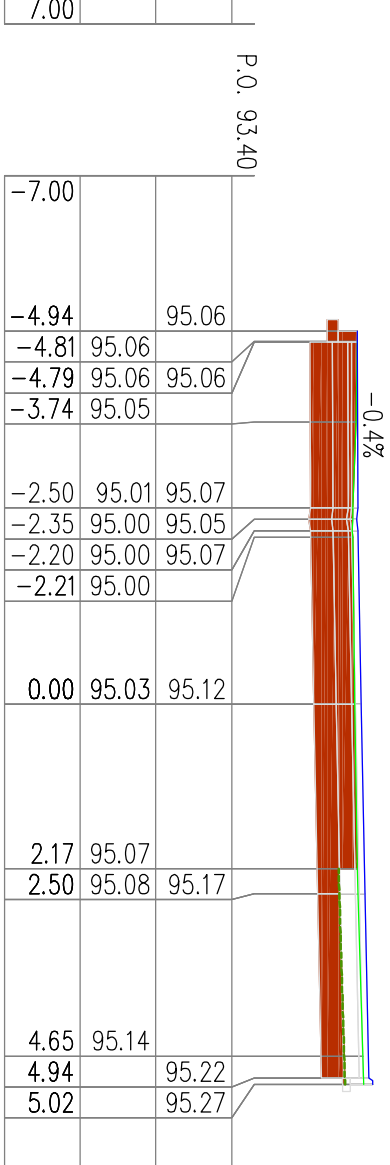
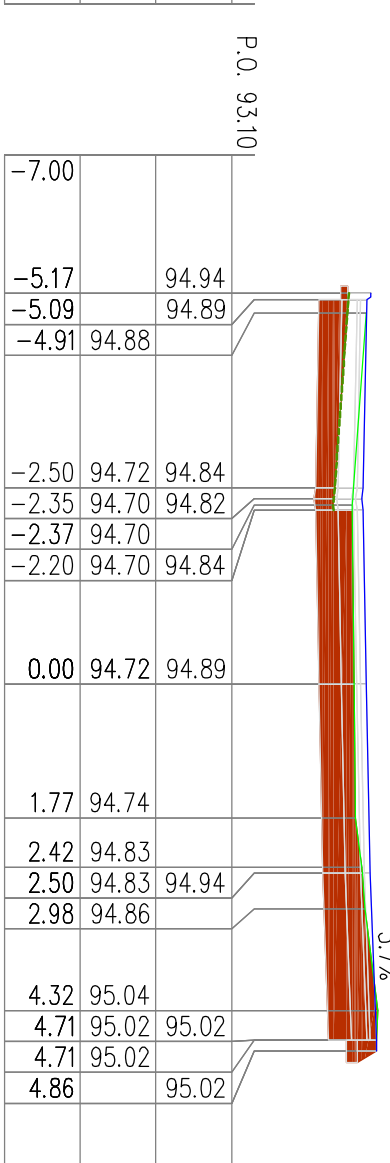
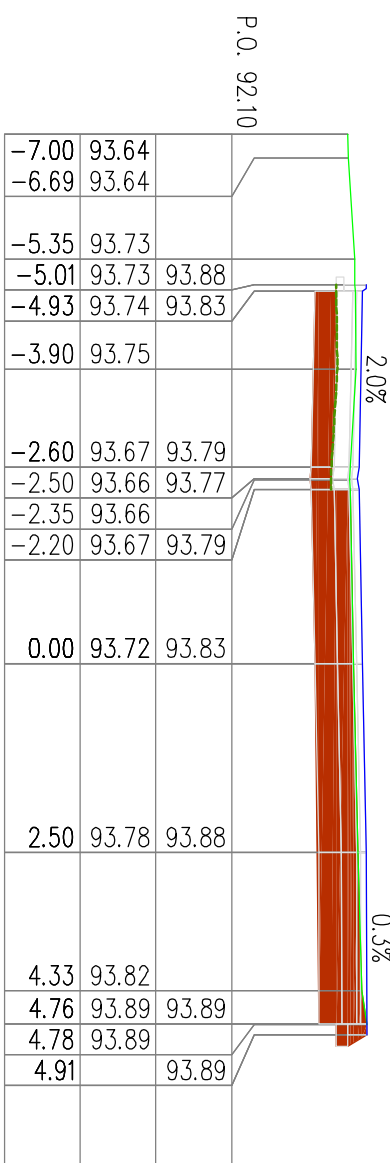
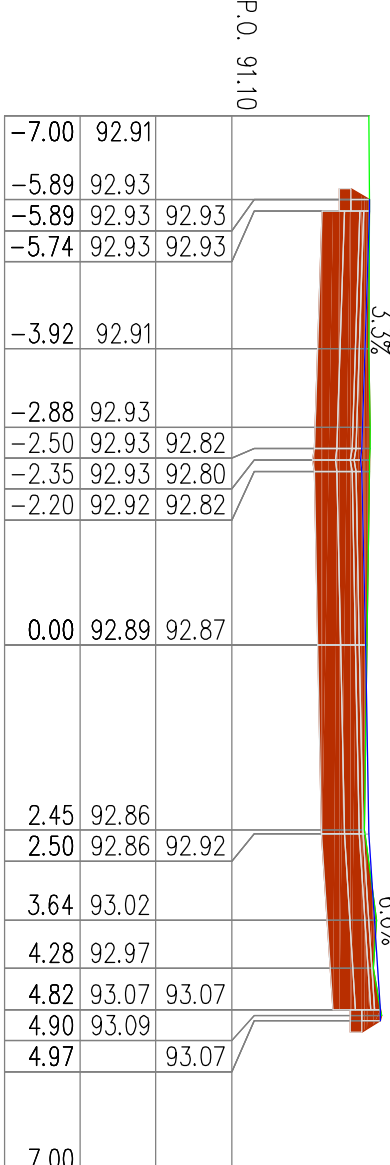
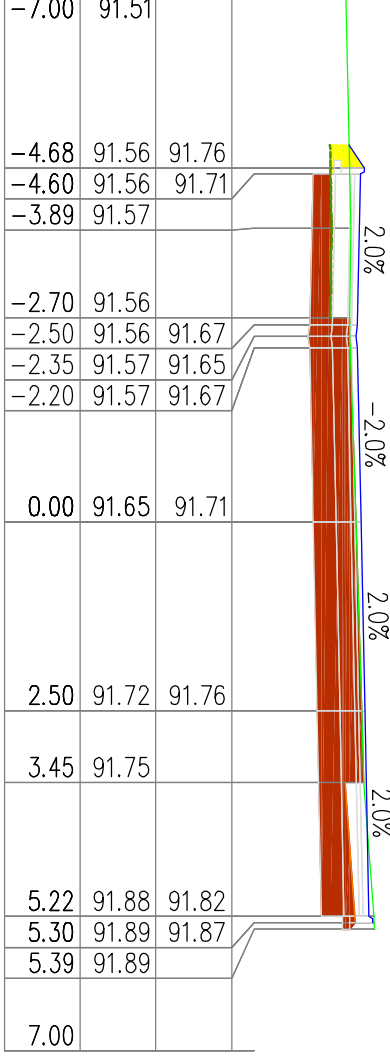
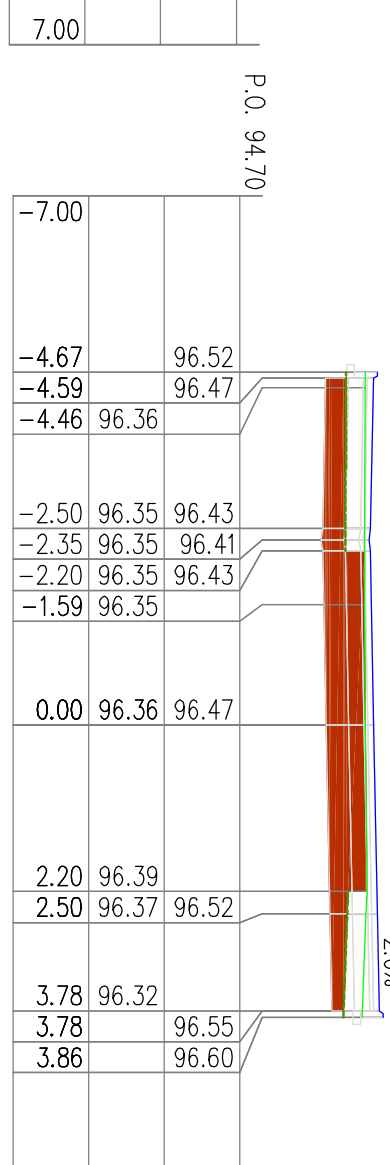
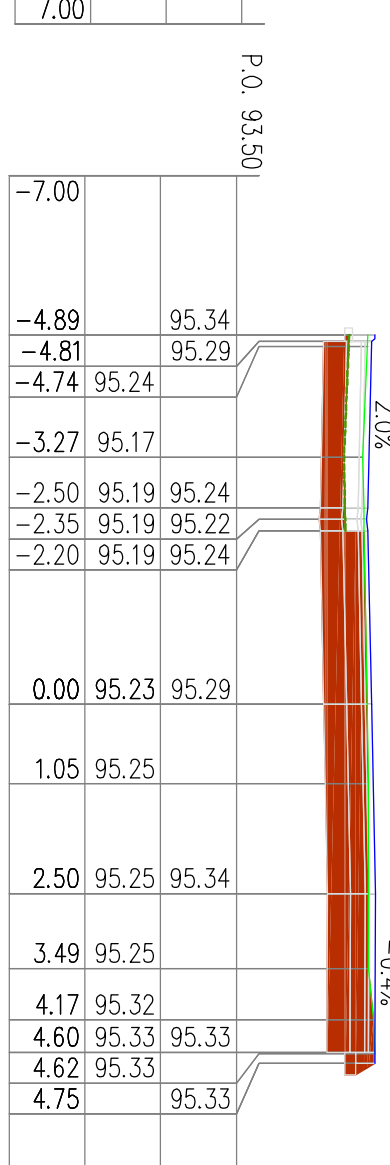
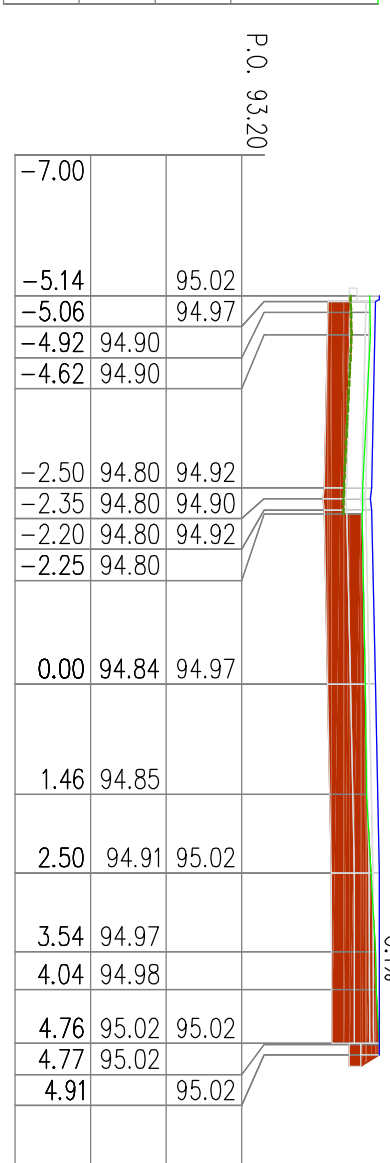
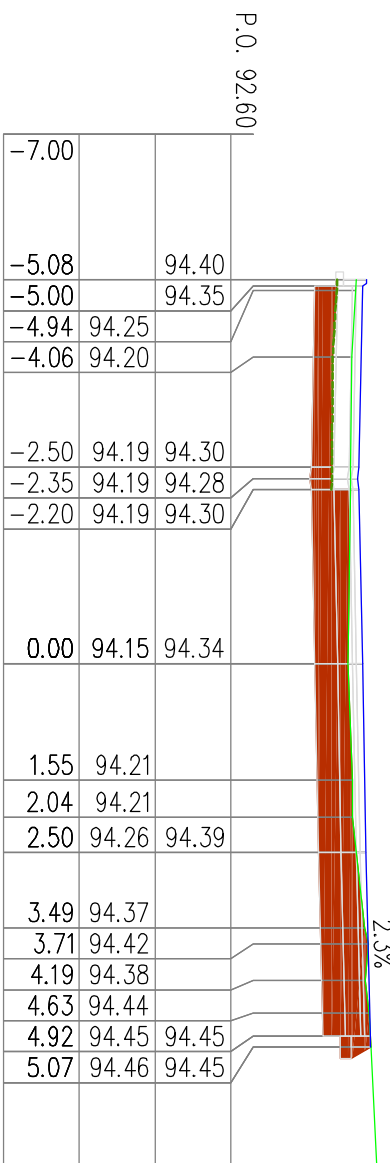
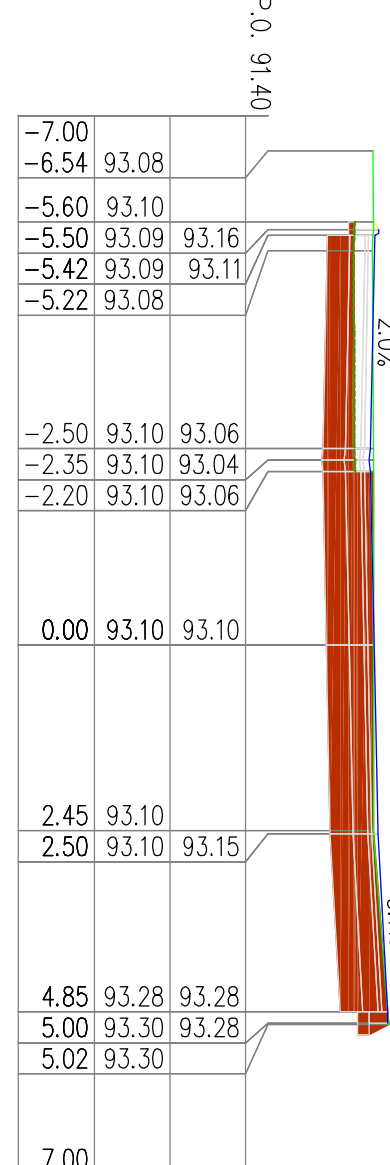
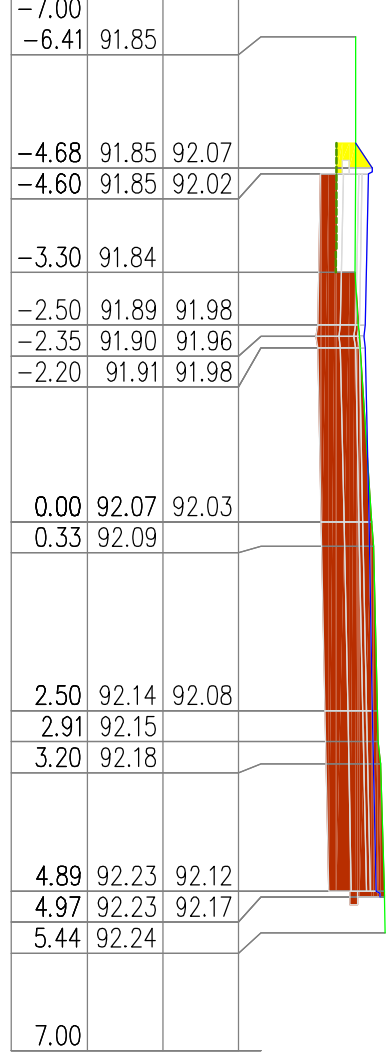
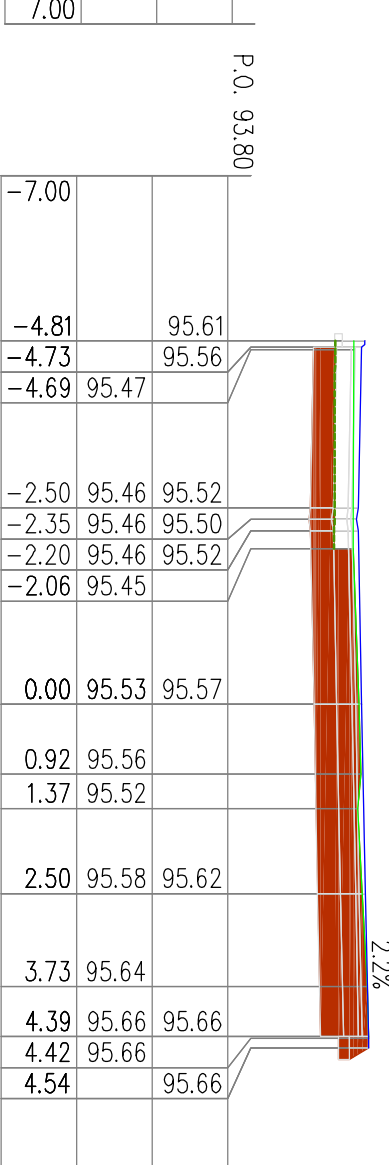
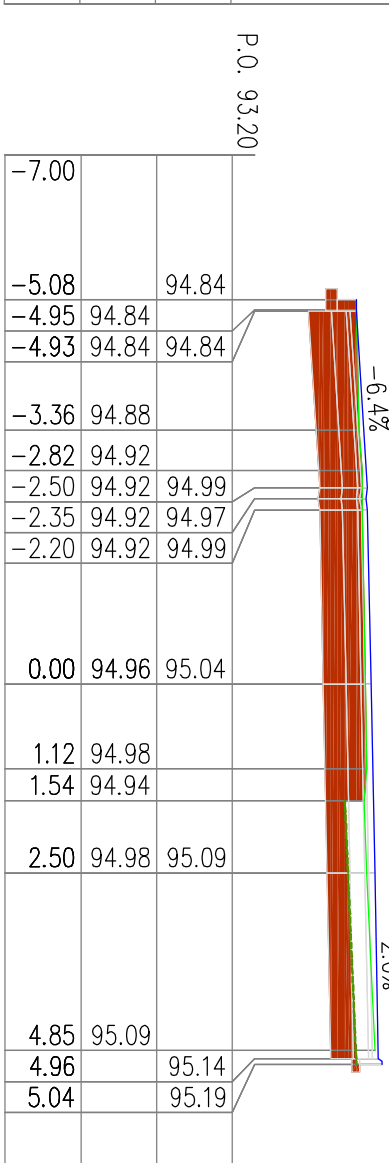
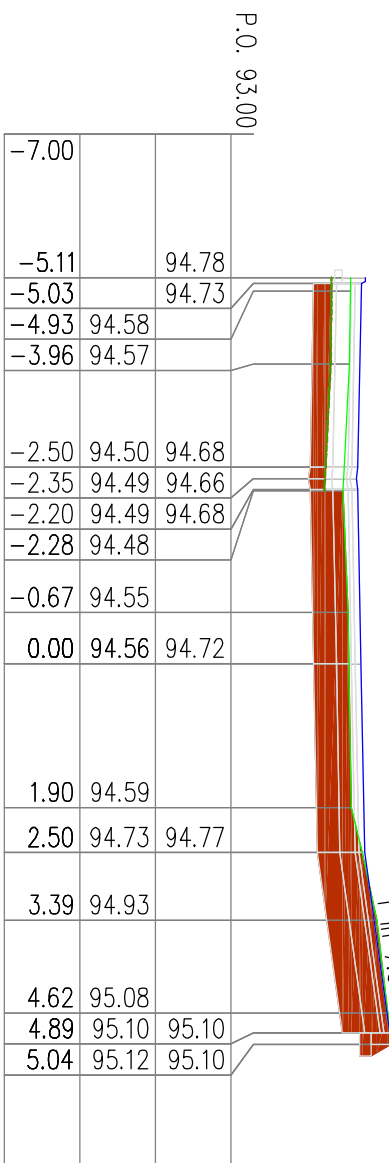
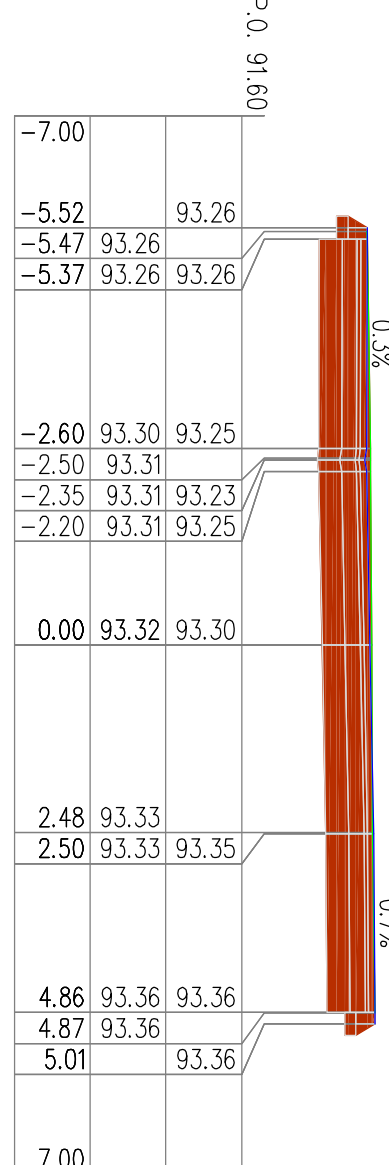
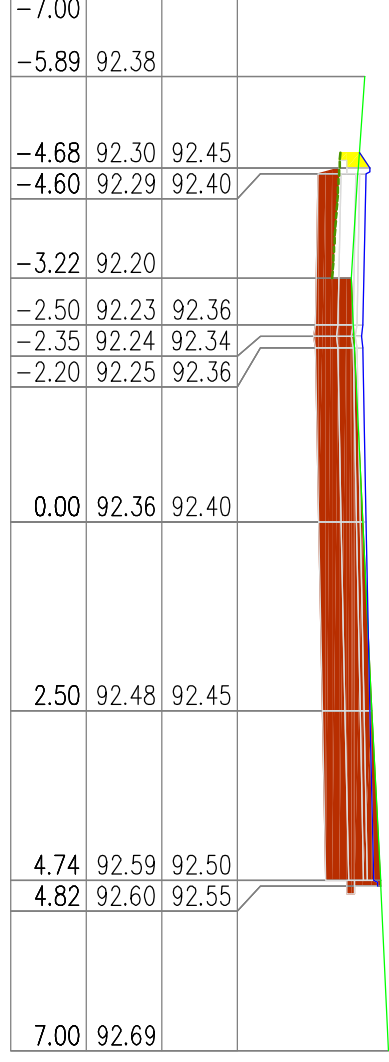


PRZEKROJE POPRZECZNE

- Legenda:
N=napsp (m2)
W=wykop (m2)
H=istniejacy humus (m)
Pr=planowanie nospow (m)
Pw=planowanie wykopow (m)



PRACOWNIA PROJEKTOWA "ELBI" 75-800 KOSZALIN, UL. 1-go MAJA 12/20			
Temat opracowania: Budowa ulicy Spółdzielczej w miejscowości Kokoszkowy.			
Inwestor: Gmina Starogard Gdański, ul. Sikorskiego 9, 83-200 Starogard Gdański			
Branża:	Drogonwa	Tyul rysunku:	PRZEKROJE POPRZECZNE
Stanowisko:	Imię i nazwisko:	Nr uprawnieci:	Podpis:
Projektant:	mgr inż. Angelika Elaa-Bińczyk	ZAP/0056/POOD/06	
Opracował:	mgr inż. Angelika Elaa-Bińczyk	ZAP/0056/POOD/06	
Sprawił:	mgr inż. Adam Bińczyk	ZAP/0055/POOD/06	
RYSUNEK NR 5		ARKUSZ NR 1/1	