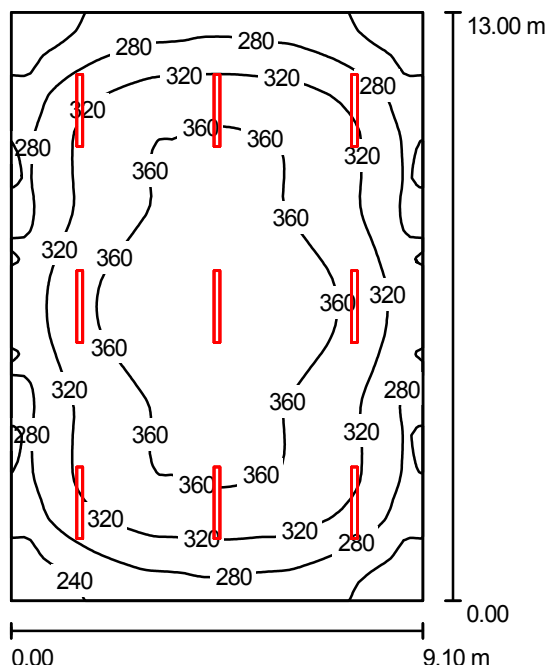


Edytor
Telefon
faks
e-Mail

01 - GARAŻ / Podsumowanie



Wysokość pomieszczenia: 4.600 m, Wysokość montażu: 4.600 m,
Współczynnik konserwacji: 0.77

Wartości Lux, Skala 1:167

Powierzchnia	ρ [%]	E_m [lx]	E_{min} [lx]	E_{max} [lx]	E_{min} / E_m
Płaszczyzna pracy	/	320	202	391	0.630
Podłoga	20	289	194	350	0.673
Sufit	70	122	89	239	0.730
Ściany (4)	50	239	147	469	/

Płaszczyzna pracy:

Wysokość: 0.850 m
Siatka: 64 x 64 Punkty
Margines: 0.000 m

UGR

Lewa ściana 25
Dolna ściana 26
(CIE, SHR = 0.25.)

Wzdłuż-

W poprzek

23
22

do osi oświetlenia

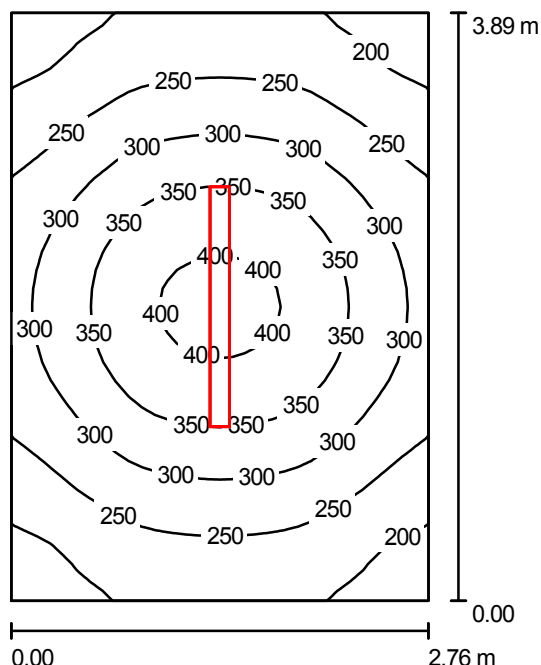
Wykaz opraw

Nr.	Ilość	Etykieta (Czynnik korekcyjny)	Φ [lm]	P [W]
1	9	ESSYSTEM 6843000 CO1 258 EVG (1.000)	10400	124.0
W sumie:			93600	1116.0

Specyfikacja mocy przyłączeniowej: $9.43 \text{ W/m}^2 = 2.94 \text{ W/m}^2/100 \text{ lx}$ (Powierzchnia podstawowa: 118.30 m^2)

Edytor
Telefon
faks
e-Mail

02 - MAGAZYNEK / Podsumowanie



Wysokość pomieszczenia: 3.100 m, Wysokość montażu: 3.100 m,
Współczynnik konserwacji: 0.77

Wartości Lux, Skala 1:50

Powierzchnia	ρ [%]	E_m [lx]	E_{min} [lx]	E_{max} [lx]	E_{min} / E_m
Płaszczyzna pracy	/	288	175	413	0.606
Podłoga	20	207	151	255	0.730
Sufit	70	121	69	235	0.572
Ściany (4)	50	196	99	446	/

Płaszczyzna pracy:

Wysokość: 0.850 m
Siatka: 32 x 32 Punkty
Margines: 0.000 m

UGR

Lewa ściana 22
Dolna ściana 22
(CIE, SHR = 0.25.)

Wzdłuż-

W poprzek

20
20

do osi oświetlenia

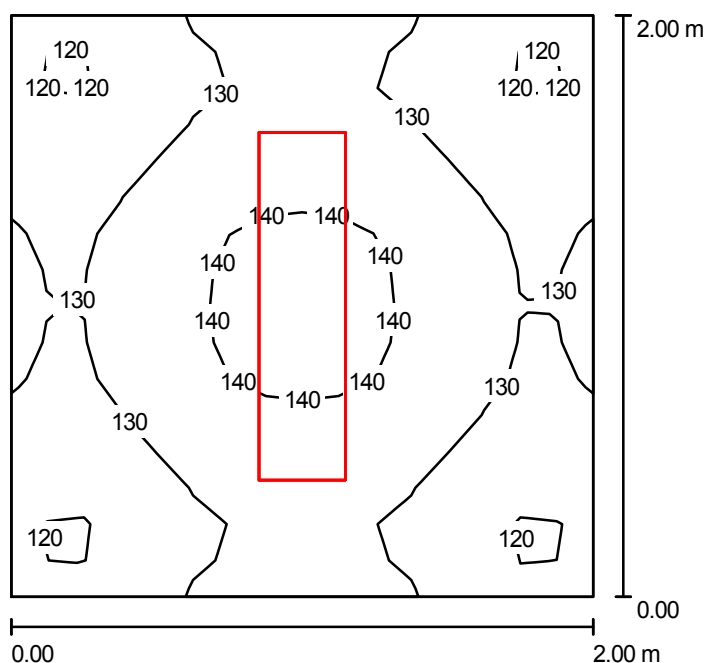
Wykaz opraw

Nr.	Ilość	Etykieta (Czynnik korekcyjny)	Φ [lm]	P [W]
1	1	ESSYSTEM 6843000 CO1 258 EVG (1.000)	10400	124.0
W sumie:			10400	124.0

Specyfikacja mocy przyłączeniowej: $11.57 \text{ W/m}^2 = 4.01 \text{ W/m}^2/100 \text{ lx}$ (Powierzchnia podstawowa: 10.72 m^2)

Edytor
Telefon
faks
e-Mail

03 - WIATROŁAP / Podsumowanie



Wysokość pomieszczenia: 3.100 m, Wysokość montażu: 3.195 m,
Współczynnik konserwacji: 0.77

Wartości Lux, Skala 1:26

Powierzchnia	ρ [%]	E_m [lx]	E_{min} [lx]	E_{max} [lx]	E_{min} / E_m
Płaszczyzna pracy	/	131	116	143	0.888
Podłoga	20	131	113	143	0.863
Sufit	70	96	71	270	0.736
Ściany (4)	50	157	65	420	/

Płaszczyzna pracy:

Wysokość: 0.000 m
Siatka: 16 x 16 Punkty
Margines: 0.000 m

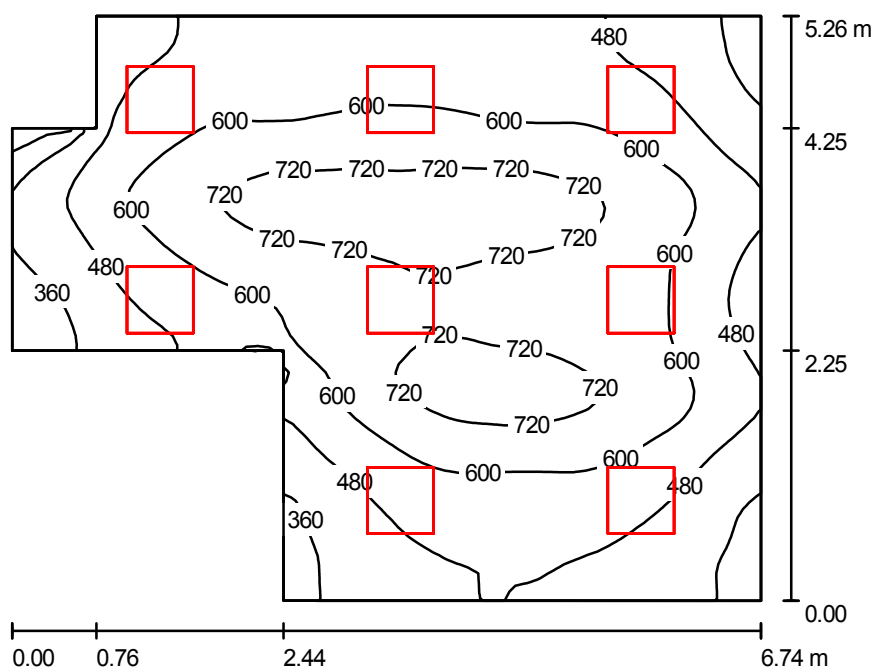
Wykaz opraw

Nr.	Ilość	Etykieta (Czynnik korekcyjny)	Φ [lm]	P [W]
1	1	ESSYSTEM 7654401 K236.D-OR EVG (1.000)	6700	78.0
W sumie:			6700	78.0

Specyfikacja mocy przyłączeniowej: $19.50 \text{ W/m}^2 = 14.93 \text{ W/m}^2/100 \text{ lx}$ (Powierzchnia podstawowa: 4.00 m^2)

Edytor
Telefon
faks
e-Mail

04 - BIURO ZARZ. / Podsumowanie



Wysokość pomieszczenia: 3.100 m, Wysokość montażu: 3.157 m,
Współczynnik konserwacji: 0.77

Wartości Lux, Skala 1:68

Powierzchnia	ρ [%]	E_m [lx]	E_{min} [lx]	E_{max} [lx]	E_{min} / E_m
Płaszczyzna pracy	/	567	202	779	0.356
Podłoga	20	484	228	654	0.471
Sufit	70	110	77	195	0.700
Ściany (8)	50	239	79	1364	/

Płaszczyzna pracy:

Wysokość: 0.850 m
Siatka: 64 x 64 Punkty
Margines: 0.000 m

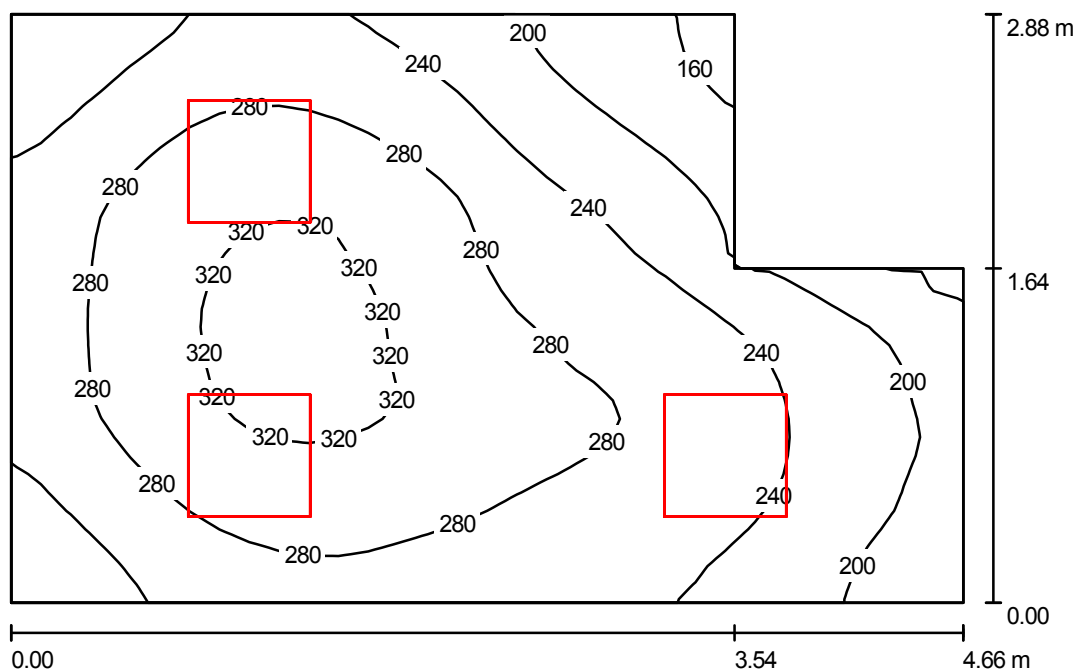
Wykaz opraw

Nr.	Ilość	Etykieta (Czynnik korekcyjny)	Φ [lm]	P [W]
1	8	ESSYSTEM 6047001 KT 414.1P-AM (1.000)	4800	60.0
W sumie:			38400	480.0

Specyfikacja mocy przyłączeniowej: $16.43 \text{ W/m}^2 = 2.90 \text{ W/m}^2/100 \text{ lx}$ (Powierzchnia podstawowa: 29.21 m^2)

Edytor
Telefon
faks
e-Mail

05 - SOCJAL / Podsumowanie



Wysokość pomieszczenia: 3.100 m, Wysokość montażu: 3.218 m,
Współczynnik konserwacji: 0.77

Wartości Lux, Skala 1:37

Powierzchnia	ρ [%]	E_m [lx]	E_{min} [lx]	E_{max} [lx]	E_{min} / E_m
Płaszczyzna pracy	/	260	152	333	0.584
Podłoga	20	195	129	236	0.661
Sufit	70	79	49	116	0.622
Ściany (6)	50	164	62	500	/

Płaszczyzna pracy:

Wysokość: 0.850 m
Siatka: 32 x 32 Punkty
Margines: 0.000 m

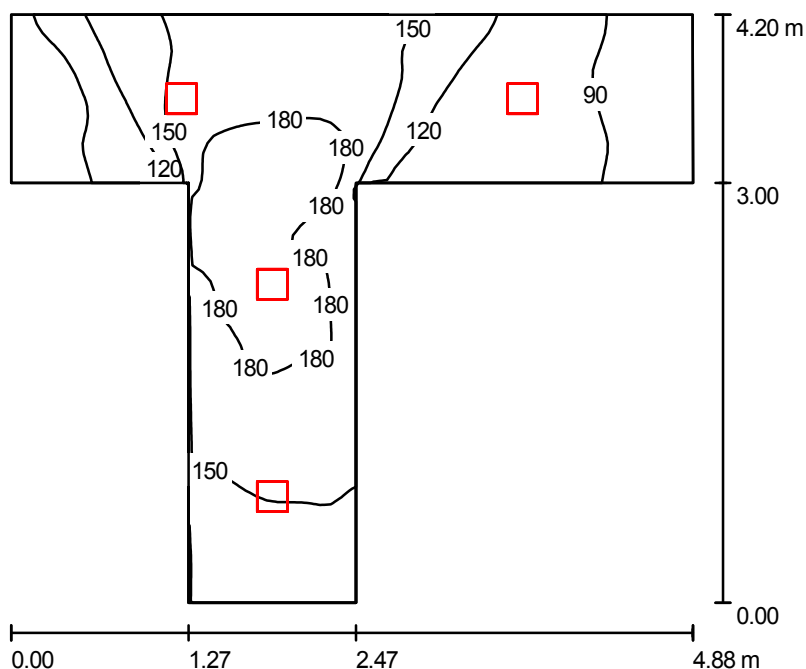
Wykaz opraw

Nr.	Ilość	Etykieta (Czynnik korekcyjny)	Φ [lm]	P [W]
1	3	ESSYSTEM 7191401 K418.D-OR EVG (1.000)	5400	78.0
W sumie:			16200	234.0

Specyfikacja mocy przyłączeniowej: $19.43 \text{ W/m}^2 = 7.47 \text{ W/m}^2/100 \text{ lx}$ (Powierzchnia podstawowa: 12.04 m^2)

Edytor
Telefon
faks
e-Mail

06 - KOMUNIKACJA / Podsumowanie



Wysokość pomieszczenia: 3.100 m, Wysokość montażu: 3.218 m,
Współczynnik konserwacji: 0.77

Wartości Lux, Skala 1:54

Powierzchnia	ρ [%]	E_m [lx]	E_{min} [lx]	E_{max} [lx]	E_{min} / E_m
Płaszczyzna pracy	/	141	77	204	0.544
Podłoga	20	141	78	204	0.555
Sufit	70	53	25	137	0.481
Ściany (8)	50	108	34	336	/

Płaszczyzna pracy:

Wysokość: 0.000 m
Siatka: 64 x 64 Punkty
Margines: 0.000 m

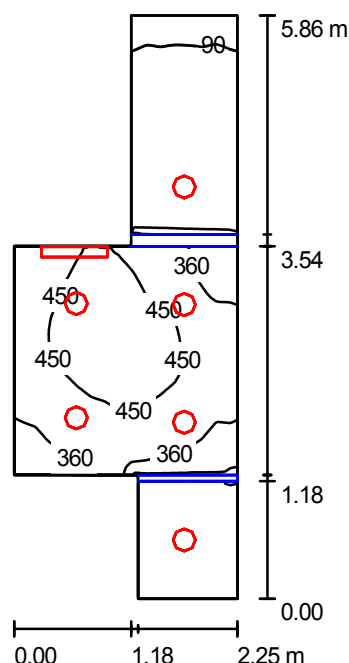
Wykaz opraw

Nr.	Ilość	Etykieta (Czynnik korekcyjny)	Φ [lm]	P [W]
1	4	ESSYSTEM 2355001 DK218.X MATT (1.000)	2400	44.0
W sumie:			9600	176.0

Specyfikacja mocy przyłączeniowej: $18.59 \text{ W/m}^2 = 13.22 \text{ W/m}^2/100 \text{ lx}$ (Powierzchnia podstawowa: 9.47 m^2)

Edytor
Telefon
faks
e-Mail

07 - WĘZEL D. / Podsumowanie



Wysokość pomieszczenia: 3.100 m, Współczynnik konserwacji: 0.77

Wartości Lux, Skala 1:76

Powierzchnia	ρ [%]	E_m [lx]	E_{min} [lx]	E_{max} [lx]	E_{min} / E_m
Płaszczyzna pracy	/	299	75	510	0.252
Podłoga	20	194	50	317	0.260
Sufit	70	91	27	142	0.290
Ściany (8)	50	159	17	4482	/

Płaszczyzna pracy:

Wysokość: 0.850 m
Siatka: 128 x 128 Punkty
Margines: 0.000 m

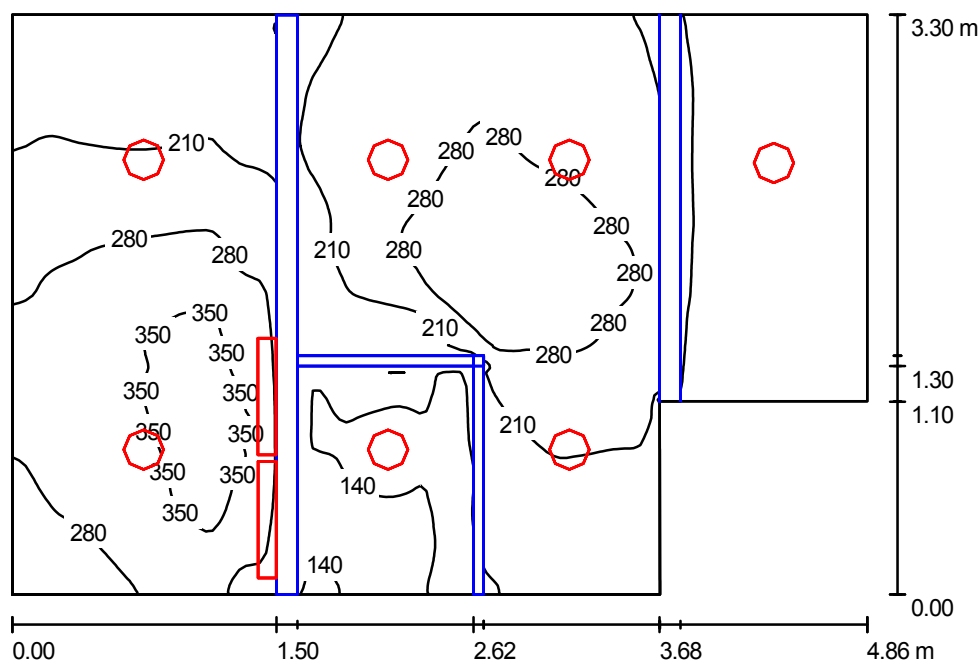
Wykaz opraw

Nr.	Ilość	Etykieta (Czynnik korekcyjny)	Φ [lm]	P [W]
1	6	ESSYSTEM 2021001 D225.2x18H (0.700)	2400	46.0
2	1	ESSYSTEM 6769000 SDS 118 EVG (1.000)	1350	24.0
W sumie:			15750	300.0

Specyfikacja mocy przyłączeniowej: $33.72 \text{ W/m}^2 = 11.29 \text{ W/m}^2/100 \text{ lx}$ (Powierzchnia podstawowa: 8.90 m^2)

Edytor
Telefon
faks
e-Mail

08 - WĘZEL M. / Podsumowanie



Wysokość pomieszczenia: 3.100 m, Współczynnik konserwacji: 0.77

Wartości Lux, Skala 1:43

Powierzchnia	ρ [%]	E_m [lx]	E_{min} [lx]	E_{max} [lx]	E_{min} / E_m
Płaszczyzna pracy	/	224	77	396	0.345
Podłoga	20	136	24	215	0.177
Sufit	70	63	26	126	0.407
Ściany (6)	50	122	17	701	/

Płaszczyzna pracy:

Wysokość: 0.850 m
Siatka: 128 x 128 Punkty
Margines: 0.000 m

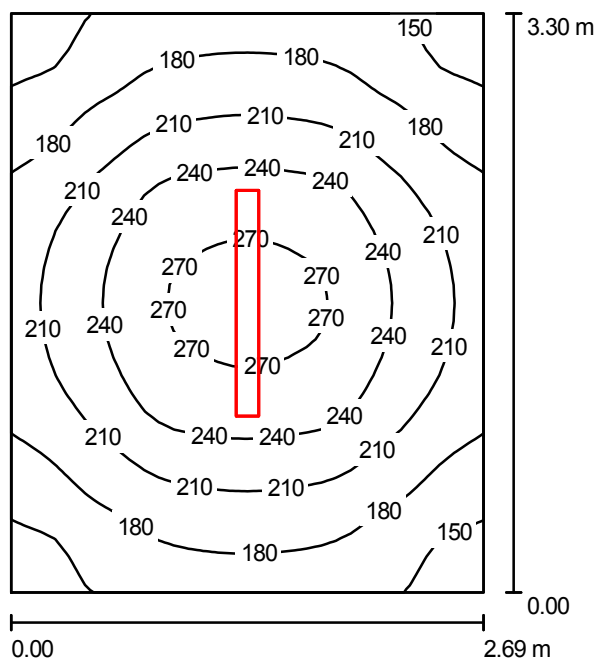
Wykaz opraw

Nr.	Ilość	Etykieta (Czynnik korekcyjny)	Φ [lm]	P [W]
1	7	ESSYSTEM 2021001 D225.2x18H (0.700)	2400	46.0
2	2	ESSYSTEM 6769000 SDS 118 EVG (1.000)	1350	24.0
W sumie:			19500	370.0

Specyfikacja mocy przyłączeniowej: $25.07 \text{ W/m}^2 = 11.20 \text{ W/m}^2/100 \text{ lx}$ (Powierzchnia podstawowa: 14.76 m^2)

Edytor
Telefon
faks
e-Mail

09 - KOTŁOWNIA / Podsumowanie



Wysokość pomieszczenia: 3.100 m, Wysokość montażu: 3.100 m,
Współczynnik konserwacji: 0.77

Wartości Lux, Skala 1:43

Powierzchnia	ρ [%]	E_m [lx]	E_{min} [lx]	E_{max} [lx]	E_{min} / E_m
Płaszczyzna pracy	/	208	138	280	0.663
Podłoga	20	146	112	174	0.764
Sufit	70	92	53	177	0.579
Ściany (4)	50	146	71	318	/

Płaszczyzna pracy:

Wysokość: 0.850 m
Siatka: 32 x 32 Punkty
Margines: 0.000 m

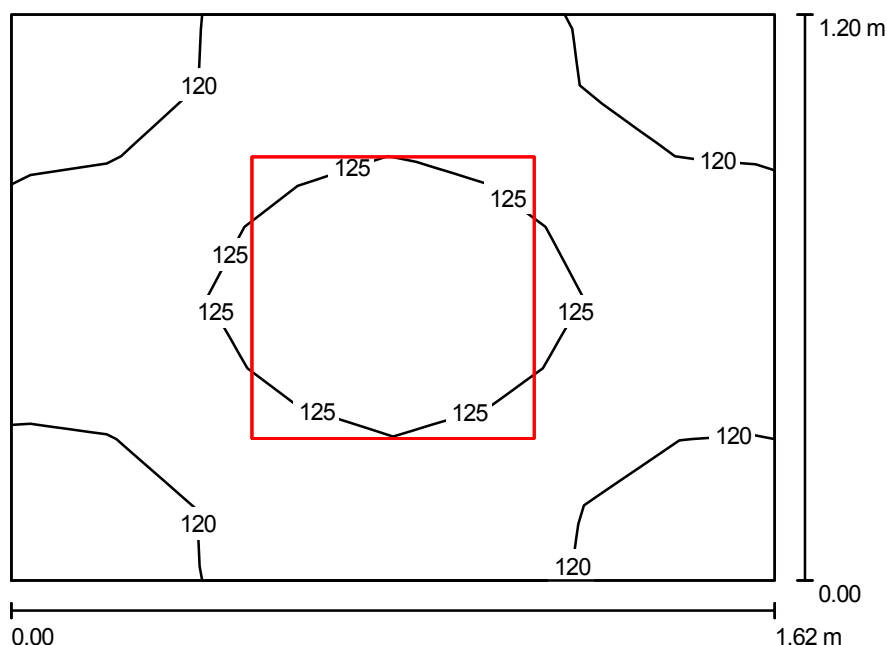
Wykaz opraw

Nr.	Ilość	Etykieta (Czynnik korekcyjny)	Φ [lm]	P [W]
1	1	ESSYSTEM 6841000 CO1 236 EVG (1.000)	6700	80.0
W sumie:			6700	80.0

Specyfikacja mocy przyłączeniowej: $9.01 \text{ W/m}^2 = 4.33 \text{ W/m}^2/100 \text{ lx}$ (Powierzchnia podstawowa: 8.88 m^2)

Edytor
Telefon
faks
e-Mail

010 - PRZEDSIONEK / Podsumowanie



Wysokość pomieszczenia: 3.100 m, Wysokość montażu: 3.195 m,
Współczynnik konserwacji: 0.77

Wartości Lux, Skala 1:16

Powierzchnia	ρ [%]	E_m [lx]	E_{min} [lx]	E_{max} [lx]	E_{min} / E_m
Płaszczyzna pracy	/	122	114	129	0.931
Podłoga	20	122	113	129	0.922
Sufit	70	157	103	258	0.655
Ściany (4)	50	200	51	704	/

Płaszczyzna pracy:

Wysokość: 0.000 m
Siatka: 8 x 8 Punkty
Margines: 0.000 m

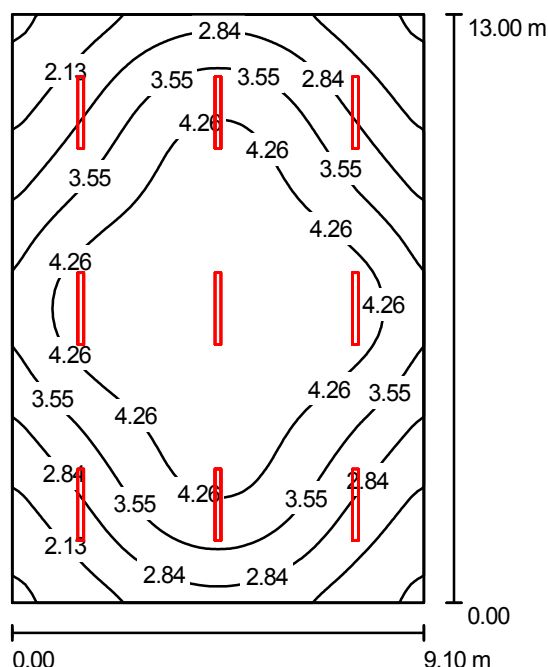
Wykaz opraw

Nr.	Ilość	Etykieta (Czynnik korekcyjny)	Φ [lm]	P [W]
1	1	ESSYSTEM 7191401 K418.D-OR EVG (1.000)	5400	78.0
W sumie:			5400	78.0

Specyfikacja mocy przyłączeniowej: $40.25 \text{ W/m}^2 = 32.87 \text{ W/m}^2/100 \text{ lx}$ (Powierzchnia podstawowa: 1.94 m^2)

Edytor
Telefon
faks
e-Mail

01 - GARAŻ AW / Podsumowanie



Wysokość pomieszczenia: 4.600 m, Wysokość montażu: 4.600 m,
Współczynnik konserwacji: 0.77

Wartości Lux, Skala 1:167

Powierzchnia	ρ [%]	E_m [lx]	E_{min} [lx]	E_{max} [lx]	E_{min} / E_m
Płaszczyzna pracy	/	3.53	1.29	4.84	0.365
Podłoga	0	3.53	1.25	4.84	0.354
Sufit	0	0.51	0.03	5.38	0.053
Ściany (4)	0	2.56	0.54	13	/

Płaszczyzna pracy:

Wysokość: 0.000 m
Siatka: 64 x 64 Punkty
Margines: 0.000 m

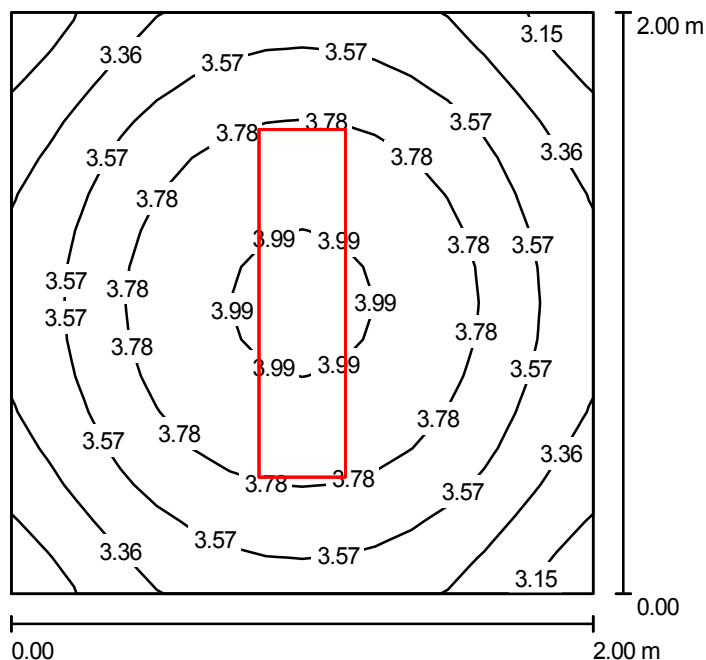
Wykaz opraw

Nr.	Ilość	Etykieta (Czynnik korekcyjny)	Φ [lm]	P [W]
1	9	ESSYSTEM 6843000 CO1 258 EVG (0.000)	10400	124.0
2	4	ESSYSTEM 6843000 CO1 258 EVG (0.040)	10400	124.0
W sumie:			135200	1612.0

Specyfikacja mocy przyłączeniowej: $13.63 \text{ W/m}^2 = 385.84 \text{ W/m}^2/100 \text{ lx}$ (Powierzchnia podstawowa: 118.30 m^2)

Edytor
Telefon
faks
e-Mail

03 - WIATROŁAP AW / Podsumowanie



Wysokość pomieszczenia: 3.100 m, Wysokość montażu: 3.195 m,
Współczynnik konserwacji: 0.77

Wartości Lux, Skala 1:26

Powierzchnia	ρ [%]	E_m [lx]	E_{min} [lx]	E_{max} [lx]	E_{min} / E_m
Płaszczyzna pracy	/	3.63	3.00	4.06	0.828
Podłoga	0	3.63	3.00	4.06	0.828
Sufit	0	0.39	0.01	9.08	0.015
Ściany (4)	0	4.38	0.51	17	/

Płaszczyzna pracy:

Wysokość: 0.000 m
Siatka: 16 x 16 Punkty
Margines: 0.000 m

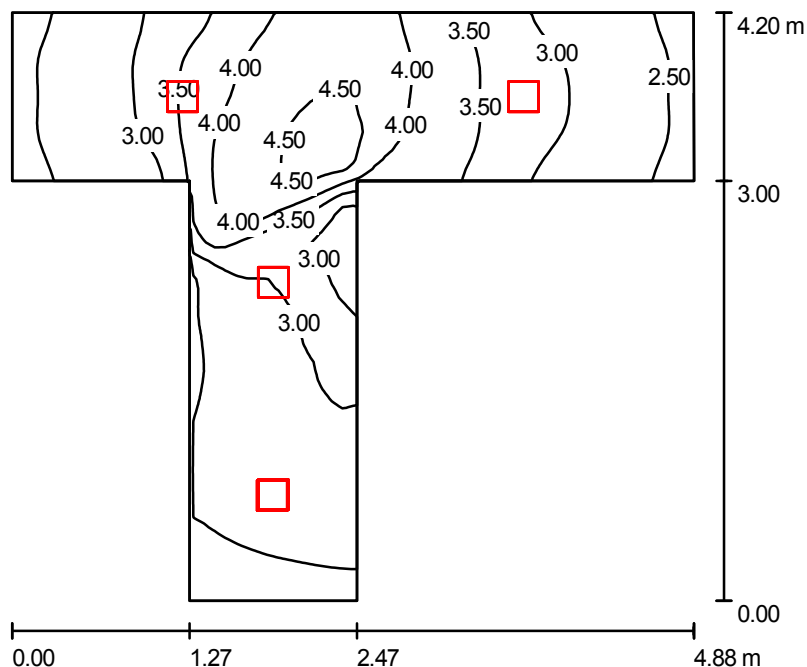
Wykaz opraw

Nr.	Ilość	Etykieta (Czynnik korekcyjny)	Φ [lm]	P [W]
1	1	ESSYSTEM 7654401 K236.D-OR EVG (0.050)	6700	78.0
W sumie:			6700	78.0

Specyfikacja mocy przyłączeniowej: $19.50 \text{ W/m}^2 = 537.67 \text{ W/m}^2/100 \text{ lx}$ (Powierzchnia podstawowa: 4.00 m^2)

Edytor
Telefon
faks
e-Mail

06 - KOMUNIKACJA AW / Podsumowanie



Wysokość pomieszczenia: 3.100 m, Wysokość montażu: 3.218 m,
Współczynnik konserwacji: 0.77

Wartości Lux, Skala 1:54

Powierzchnia	ρ [%]	E_m [lx]	E_{min} [lx]	E_{max} [lx]	E_{min} / E_m
Płaszczyzna pracy	/	3.22	2.19	4.71	0.679
Podłoga	0	3.20	1.85	4.72	0.576
Sufit	0	0.03	0.00	3.11	0.002
Ściany (8)	0	2.02	0.00	13	/

Płaszczyzna pracy:

Wysokość: 0.000 m
Siatka: 64 x 64 Punkty
Margines: 0.000 m

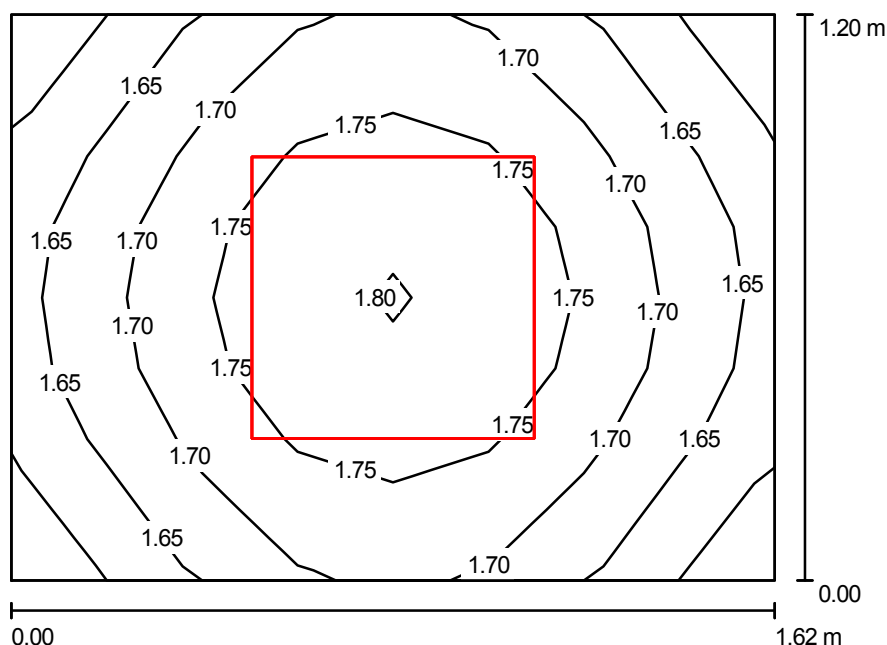
Wykaz opraw

Nr.	Ilość	Etykieta (Czynnik korekcyjny)	Φ [lm]	P [W]
1	4	ESSYSTEM 2355001 DK218.X MATT (0.000)	2400	44.0
2	3	ESSYSTEM 2355001 DK218.X MATT (0.045)	2400	44.0
W sumie:			16800	308.0

Specyfikacja mocy przyłączeniowej: $32.54 \text{ W/m}^2 = 1011.28 \text{ W/m}^2/100 \text{ lx}$ (Powierzchnia podstawowa: 9.47 m^2)

Edytor
Telefon
faks
e-Mail

010 - PRZEDSIONEK AW / Podsumowanie



Wysokość pomieszczenia: 3.100 m, Wysokość montażu: 3.195 m,
Współczynnik konserwacji: 0.77

Wartości Lux, Skala 1:16

Powierzchnia	ρ [%]	E_m [lx]	E_{min} [lx]	E_{max} [lx]	E_{min} / E_m
Płaszczyzna pracy	/	1.70	1.56	1.81	0.918
Podłoga	0	1.70	1.53	1.82	0.900
Sufit	0	0.38	0.01	2.44	0.014
Ściany (4)	0	2.69	0.30	14	/

Płaszczyzna pracy:

Wysokość: 0.000 m
Siatka: 8 x 8 Punkty
Margines: 0.000 m

Wykaz opraw

Nr.	Ilość	Etykieta (Czynnik korekcyjny)	Φ [lm]	P [W]
1	1	ESSYSTEM 7191401 K418.D-OR EVG (0.025)	5400	78.0
W sumie:			5400	78.0

Specyfikacja mocy przyłączeniowej: $40.25 \text{ W/m}^2 = 2361.84 \text{ W/m}^2/100 \text{ lx}$ (Powierzchnia podstawowa: 1.94 m^2)