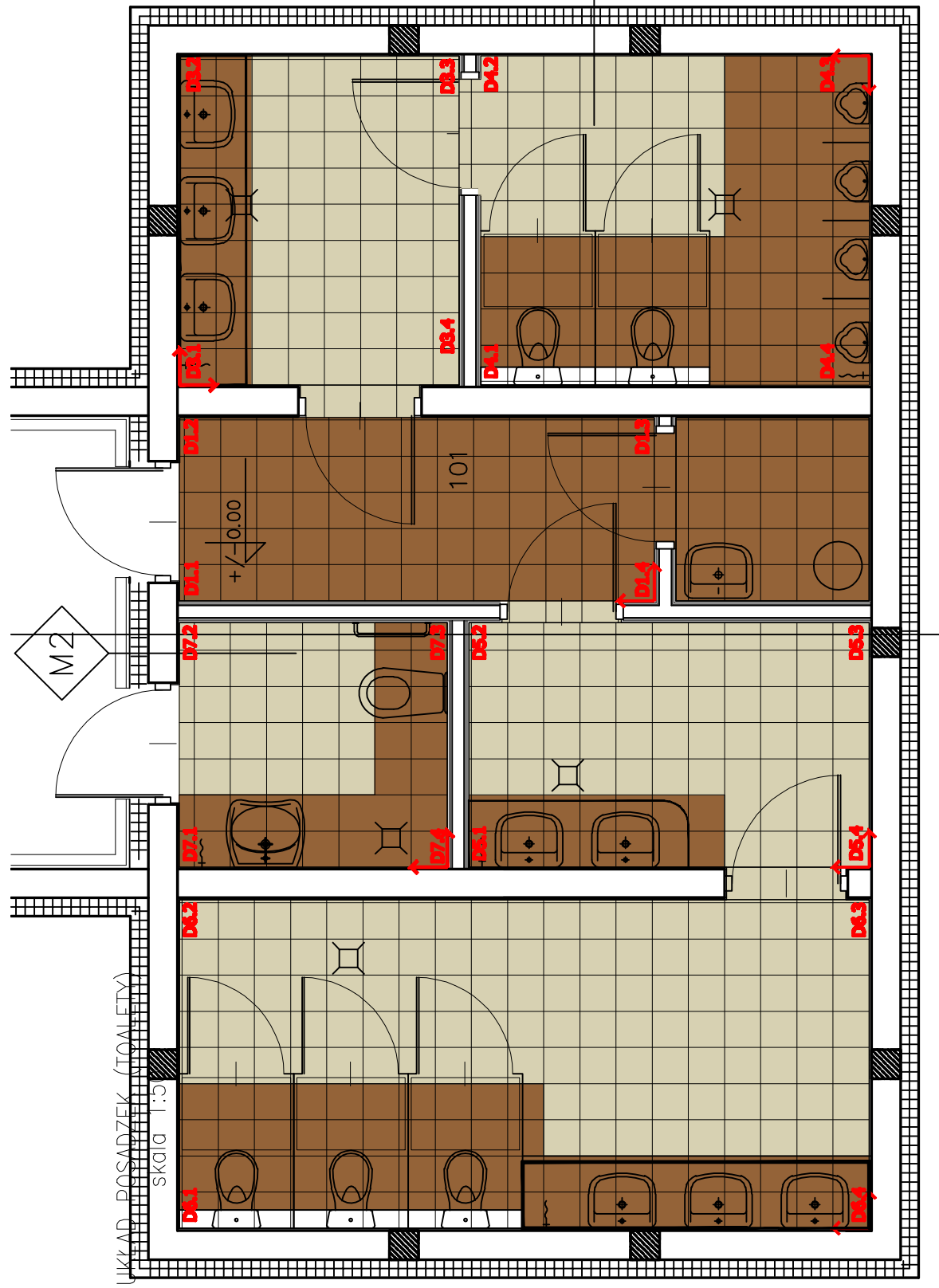


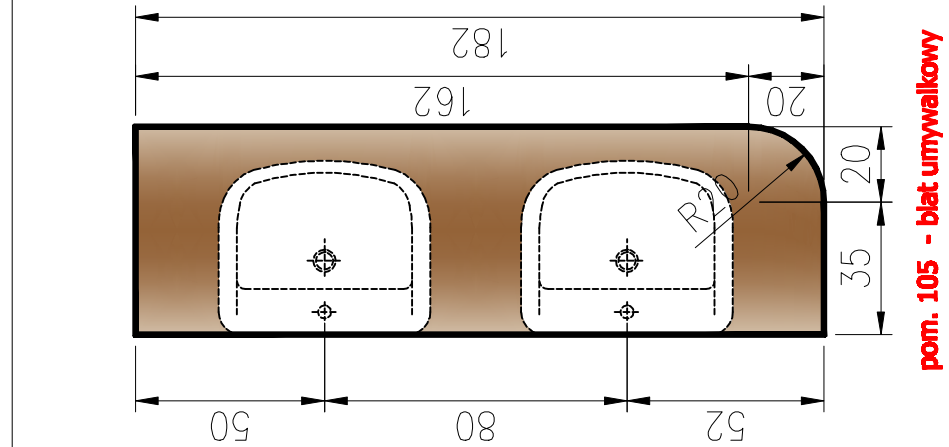
| BILANS POWIERZCHNI — TOALETA | | |
|------------------------------|-------------------------------|-----------------|
| NR_POM | POMIESZCZENIE | AREA_POSADZAKOW |
| 101 | KOMUNIKACJA | 5,99 |
| 102 | POM PORZĄDKOWE | 2,43 |
| 103 | UMYWALNIA M. | 6,33 |
| 104 | TOALETA M. | 8,00 |
| 105 | UMYWALNIA D. | 6,24 |
| 106 | TOALETA D | 13,60 |
| 107 | TOILET DLA RODZICÓW Z DZIEĆMI | 4,51 |
| 108 | KASA BILETOWA | 9,43 |
| | | 59,83 |



SCHEMAT RYSUNKOWY
(posadzki)

- WYKONCZENIE POSADZKI: gres jony np. Opoczno naturalny
- Hyperion H3 Krem, lub równoważne
- rozmiar 30x30cm
- kl. ścieralności 5
- klej elastyczny do gresu
- fugi elastyczne szer. 2-3mm, kolor jak gres

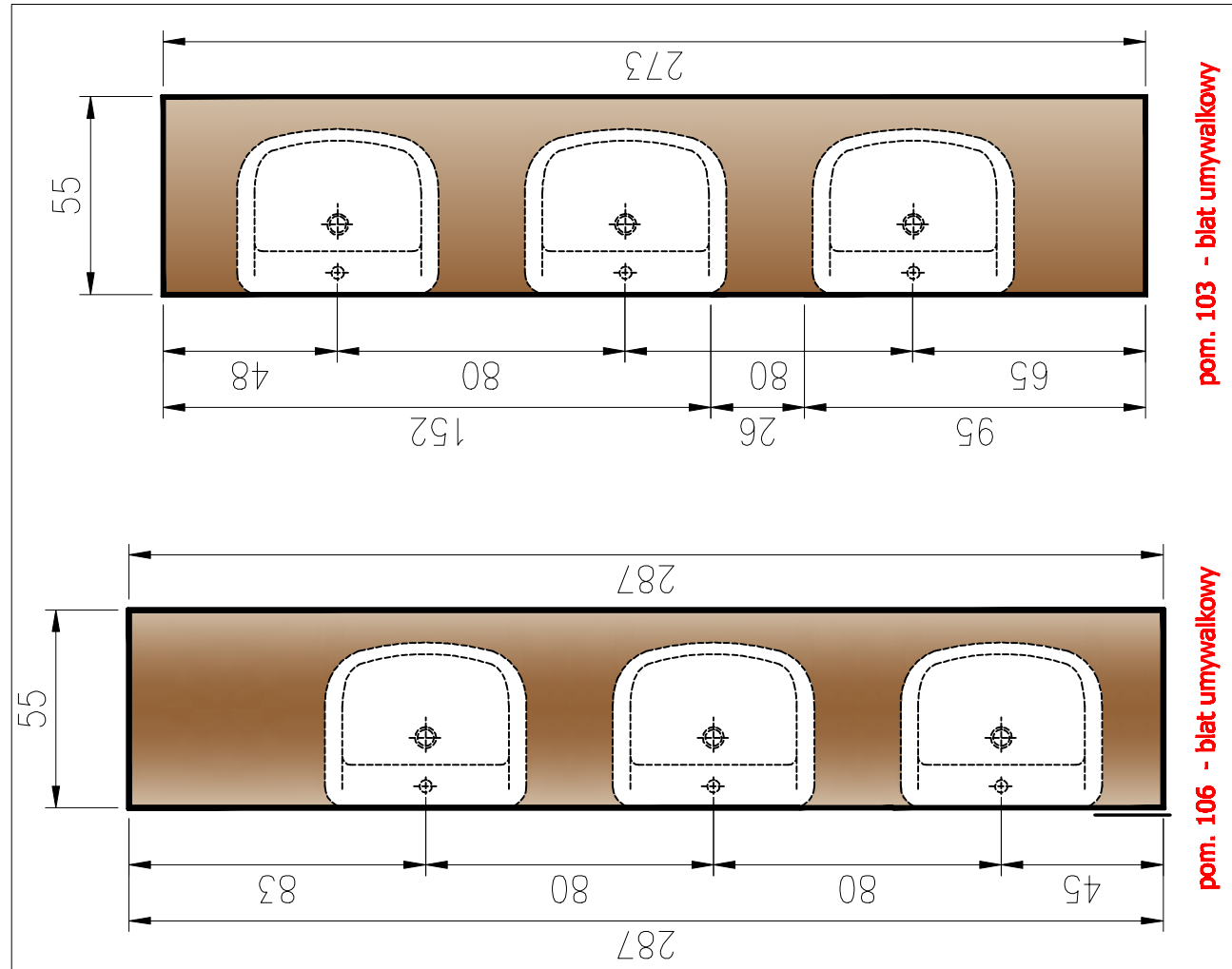
- gres jasny np. Opoczno naturalny
- Hyperion H6 Terakota, lub równoważne
- rozmiar 30x30cm
- kl. ścieralności 5
- klej elastyczny do gresu
- fugi elastyczne szer. 2-3mm, kolor jak gres



SCHEMAT RYSUNKOWY
(posadzki)

- WYKONCZENIE POSADZKI: gres jony np. Opoczno naturalny
- Hyperion H3 Krem, lub równoważne
- rozmiar 30x30cm
- kl. ścieralności 5
- klej elastyczny do gresu
- fugi elastyczne szer. 2-3mm, kolor jak gres

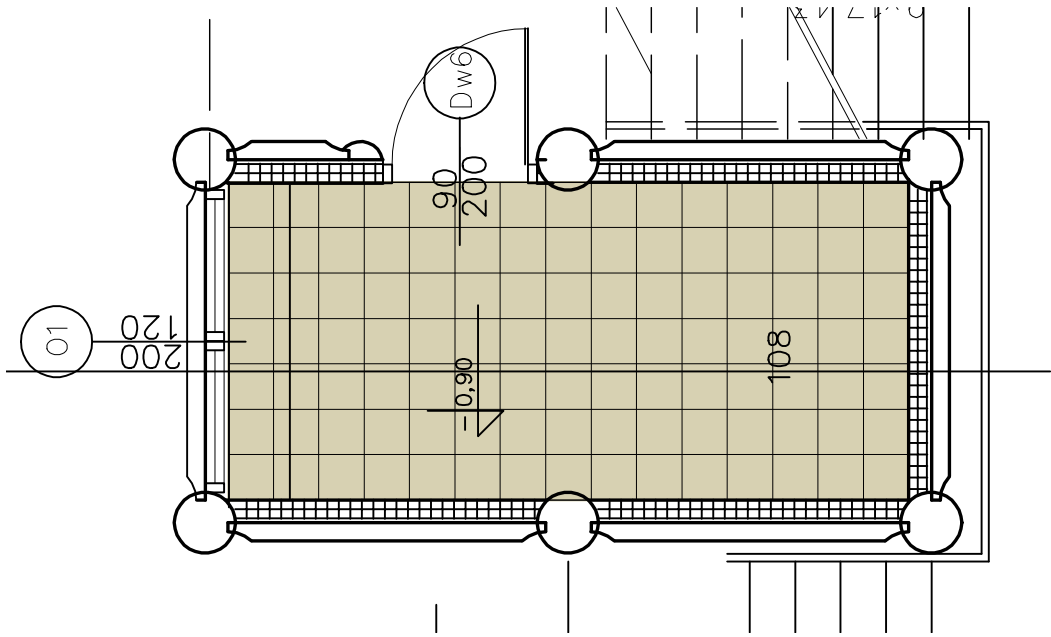
- gres jasny np. Opoczno naturalny
- Hyperion H6 Terakota, lub równoważne
- rozmiar 30x30cm
- kl. ścieralności 5
- klej elastyczny do gresu
- fugi elastyczne szer. 2-3mm, kolor jak gres



SCHEMAT RYSUNKOWY
(posadzki)

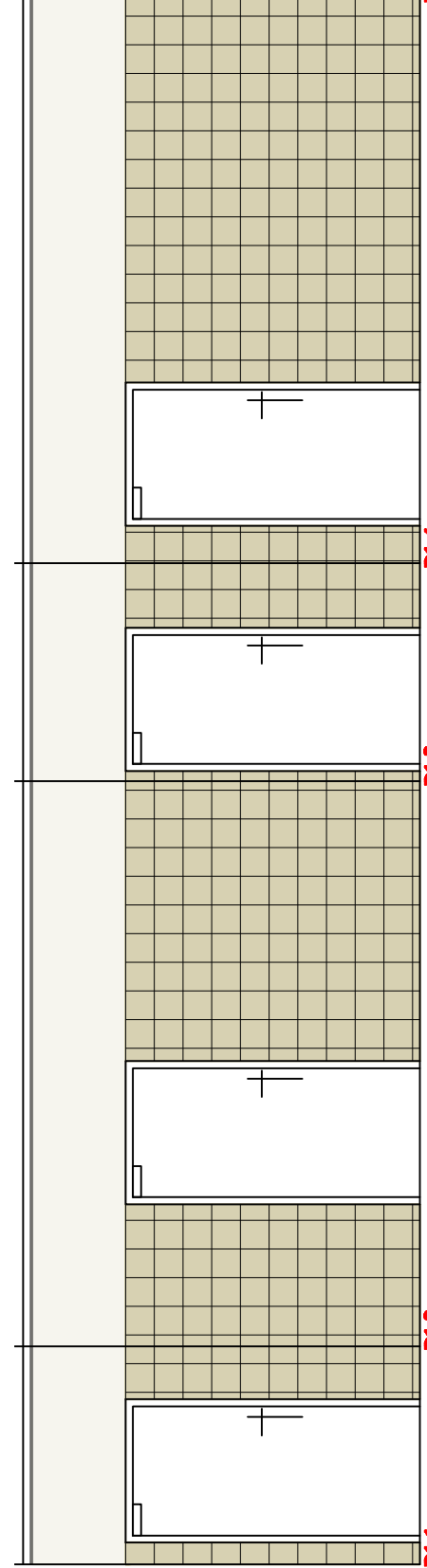
- WYKONCZENIE POSADZKI: gres jony np. Opoczno naturalny
- Hyperion H3 Krem, lub równoważne
- rozmiar 30x30cm
- kl. ścieralności 5
- klej elastyczny do gresu
- fugi elastyczne szer. 2-3mm, kolor jak gres

- gres jasny np. Opoczno naturalny
- Hyperion H6 Terakota, lub równoważne
- rozmiar 30x30cm
- kl. ścieralności 5
- klej elastyczny do gresu
- fugi elastyczne szer. 2-3mm, kolor jak gres

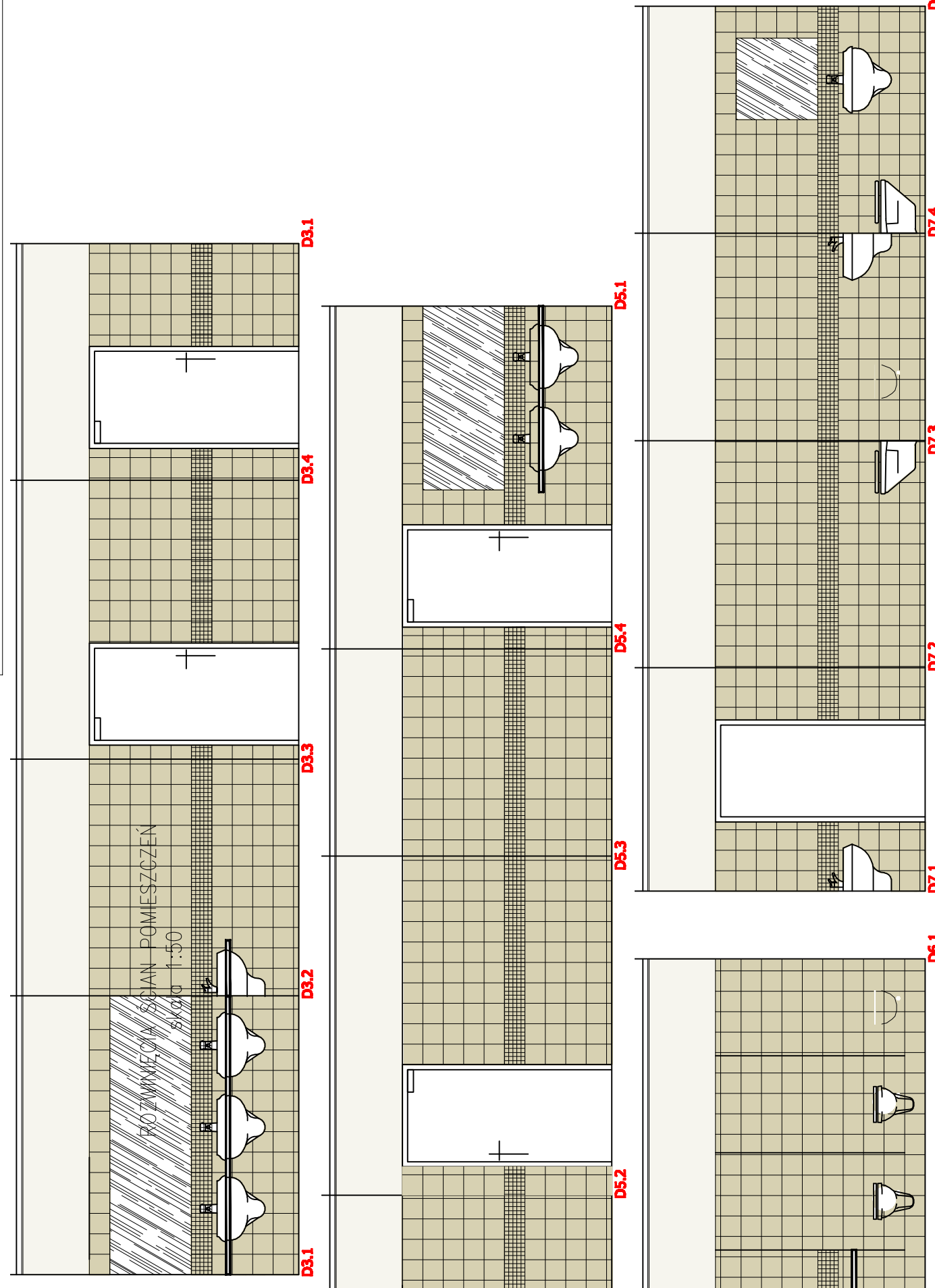


SCHEMAT RYSUNKOWY
(posadzki)

- gres jasny np. Opoczno naturalny
- Hyperion H3 Krem, lub równowazne
- rozmiar 30x30cm
- kl. scieralnosci 5
- klej elastyczny do gresu
- fugi elastyczne szer. 2-3mm, kolor jak gres



ŁAZIENKI rozwinęła ścian

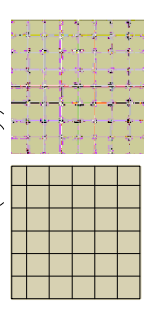
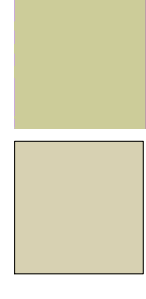


PRZYKŁAD KABIN TOALETOWYCH SYSTEMOWYCH
(stosować laminaty w pełnym obramowaniu z profili
aluminiumowych, w kabinach zapewnić przestrzeń przed miską
ustępującą zgodnie z War. Techn.)

SCHEMAT RYSUNKOWY
(ściany)

- terakota jasna np. Opoczno INWENCJA
- Mocno mozaika, lub równowazne
- rozmiar 20x20cm
- klej elastyczny do gresu
- fugi elastyczne szer. 2-3mm, kolor biały

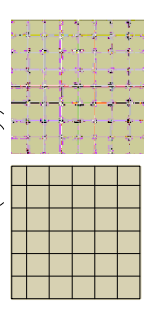
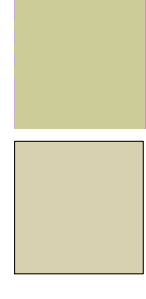
- WYKONCZENIE ŚCIANI:**
- terakota jasna np. Opoczno INWENCJA
 - Mocca, lub równoważne
 - rozmiar 20x20cm
 - klej elastyczny do gresu
 - fugi elastyczne szer. 2-3mm, kolor białe



SCHEMAT RYSUNKOWY
(ściany)

- WYKONCZENIE ŚCIANI:**
- terakota jasna np. Opoczno INWENCJA
 - Mocca, lub równoważne
 - rozmiar 20x20cm
 - klej elastyczny do gresu
 - fugi elastyczne szer. 2-3mm, kolor białe

- terakota jasna np. Opoczno INWENCJA
- Mocno mozaika, lub równowazne
- rozmiar 20x20cm
- klej elastyczny do gresu
- fugi elastyczne szer. 2-3mm, kolor biały



PRZYKŁAD KABIN TOALETOWYCH SYSTEMOWYCH
(stosować laminaty w pełnym obramowaniu z profili
aluminium, w kabinach zapewnić przestrzeń przed miską
ustępującą zgodnie z War. Techn.)

[illegible]

UWAGI:

1. wymiarowanie w centymetrach.
2. wymiarowanie ścianek działowych w systemie kartonowo-gipsowym zwympiarowano w osiach oraz w świetle
3. rysunki architektoniczne należy rozpatrywać jednocześnie z rysunkami pozostałych branż
4. wymiary sprawdzić na budowie, przed zamowaniem elementów wykonywanych poza placem budowy należy sprawdzić ich wymiary ze stanem rzeczywistym bud.