

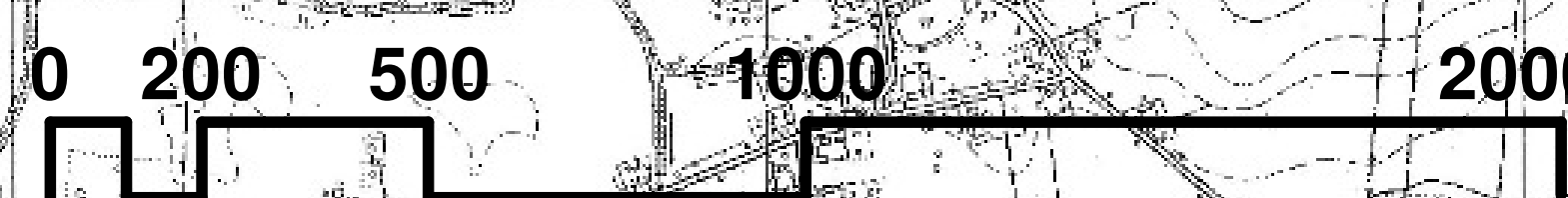


# GMINA SKULSK

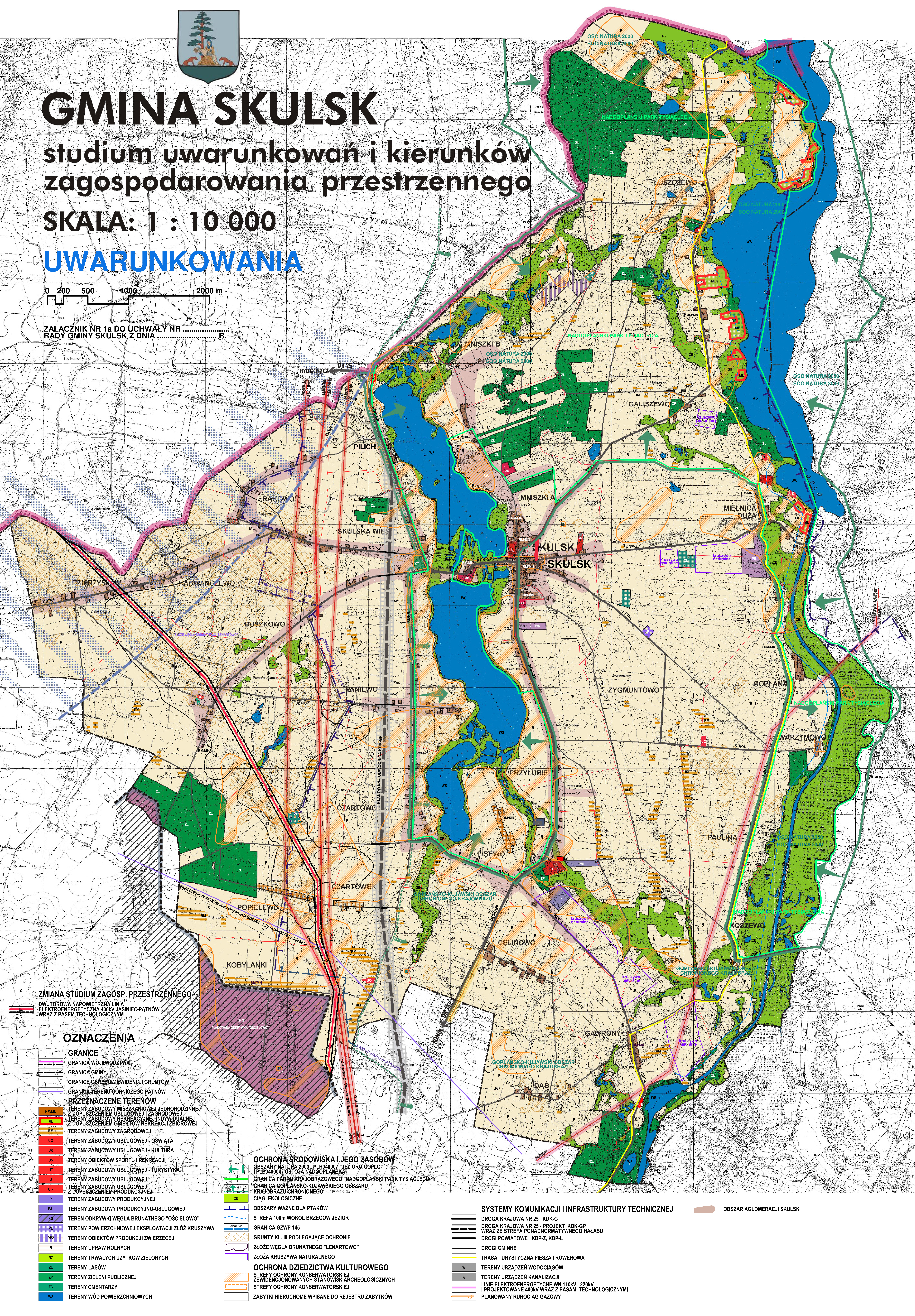
## studium uwarunkowań i kierunków zagospodarowania przestrzennego

### SKALA: 1 : 10 000

## UWARUNKOWANIA



ZALĄCZNIK NR 1a DO UCHWAŁY NR .....  
RADY GMINY SKULSK Z DNIA ..... R.



ZMIANA STUDIUM ZAGOSP. PRZESTRZENNEGO  
DWUTOROWA NAPIĘTRZNA LINIA  
ELEKTROENERGETYCZNA 400kV JASINIEC-PATNÓW  
WRAZ Z PASEM TECHNOLOGICZNYM

### OZNACZENIA

- GRANICE
- GRANICA WOJEWÓDZTWA
- GRANICA GMINY
- GRANICE OBRĘBÓW EWIDENCJI GRUNTÓW
- GRANICA TERENU GÓRNICZEGO PATNÓW
- PRZEZNACZENIE TERENÓW
- RMN TERENY ZABUDOWY MIESZKANIOWEJ JEDNORODZINNEJ Z DOPUSZCZENIEM USŁUGOWEJ I ZAGRODOWEJ
- RM TERENY ZABUDOWY REKREACYJNEJ INDYWIDUALNEJ Z DOPUSZCZENIEM OBIEKTÓW REKREACJI ZBIOROWEJ
- RM TERENY ZABUDOWY ZAGRODOWEJ
- UD TERENY ZABUDOWY USŁUGOWEJ - OSWIATA
- US TERENY ZABUDOWY USŁUGOWEJ - KULTURA
- UK TERENY OBIEKTÓW SPORTU I REKREACJI
- UT TERENY ZABUDOWY USŁUGOWEJ - TURYSTYKA
- U TERENY ZABUDOWY USŁUGOWEJ
- UP TERENY ZABUDOWY USŁUGOWEJ Z DOPUSZCZENIEM PRODUKCYJNEJ
- P TERENY ZABUDOWY PRODUKCYJNEJ
- PU TERENY ZABUDOWY PRODUKCYJNO-USŁUGOWEJ
- PS TEREN ODKRYWKI WĘGLA BRUNATNEGO "OŚCISŁOWO"
- PE TERENY POWIERZCHNIOWEJ EKSPLOATACJI ZŁÓŻ KRUZYWA
- PRZ TERENY OBIEKTÓW PRODUKCJI ZWIERZĘCEJ
- R TERENY UPRAW ROLNYCH
- RZ TERENY TRWAŁYCH UŻYTKÓW ZIELONYCH
- ZL TERENY LASÓW
- ZP TERENY ZIELENI PUBLICZNEJ
- ZC TERENY CMENTARZY
- WS TERENY WÓD POWIERZCHNIOWYCH

- OCHRONA ŚRODOWISKA I JEGO ZASOBÓW
- OBSZARY NATURA 2000 PLH040007 "JEZIORO GOPLA" I PLB040004 "OSTOJA NADGOPLANSKA"
- GRANICA PARKU KRAJOBRAZOWEGO "NADGOPLANSKI PARK TYSIĄCLECIA"
- GRANICA GOPLANSKO-KUJAWSKIEGO OBSZARU KRAJOBRAZU CHRONIONEGO
- CIĄGI EKOLOGICZNE
- OBSZAR WAŻNE DLA PTAKÓW
- STREFA 100m WOKÓŁ BRZEGÓW JEZIOR
- GRANICA GZWP 145
- GRUNTY KL. III PODLEGAJĄCE OCHRONIE
- ZŁOŻE WĘGLA BRUNATNEGO "LENARTOWO"
- ZŁOŻA KRUZYWA NATURALNEGO
- OCHRONA DZIEDZICTWA KULTUROWEGO
- STREFY OCHRONY KONSERWATORSKIEJ
- ZEMIEŃ OCHRONIANYCH STANOWISK ARCHEOLOGICZNYCH
- STREFY OCHRONY KONSERWATORSKIEJ
- ZABYTKI NIEMUCHOŚCI WPISANE DO REJESTRU ZABYTKÓW

- SYSTEMY KOMUNIKACJI I INFRASTRUKTURY TECHNICZNEJ
- DROGA KRAJOWA NR 25 KDK-G
- DROGA KRAJOWA NR 25 - PROJEKT KDK-GP WRAZ ZE STREFĄ PONADNORMATYWNEGO HALASU
- DRUGI POWIATOWE KDP-Z, KDP-L
- DRUGI GMINNE
- TRASA TURYSTYCZNA PIESZA I ROWEROWA
- W TERENY URZĄDZEŃ WODOCIĄGÓW
- K TERENY URZĄDZEŃ KANALIZACJI
- W LINIE ELEKTROENERGETYCZNE WN 110kV, 220kV I PROJEKTOWANE 400kV WRAZ Z PASAMI TECHNOLOGICZNYMI
- PLANOWANY RUCROCIAG GAZOWY

OBSZAR AGLOMERACJI SKULSK