



GMINA SKULSK

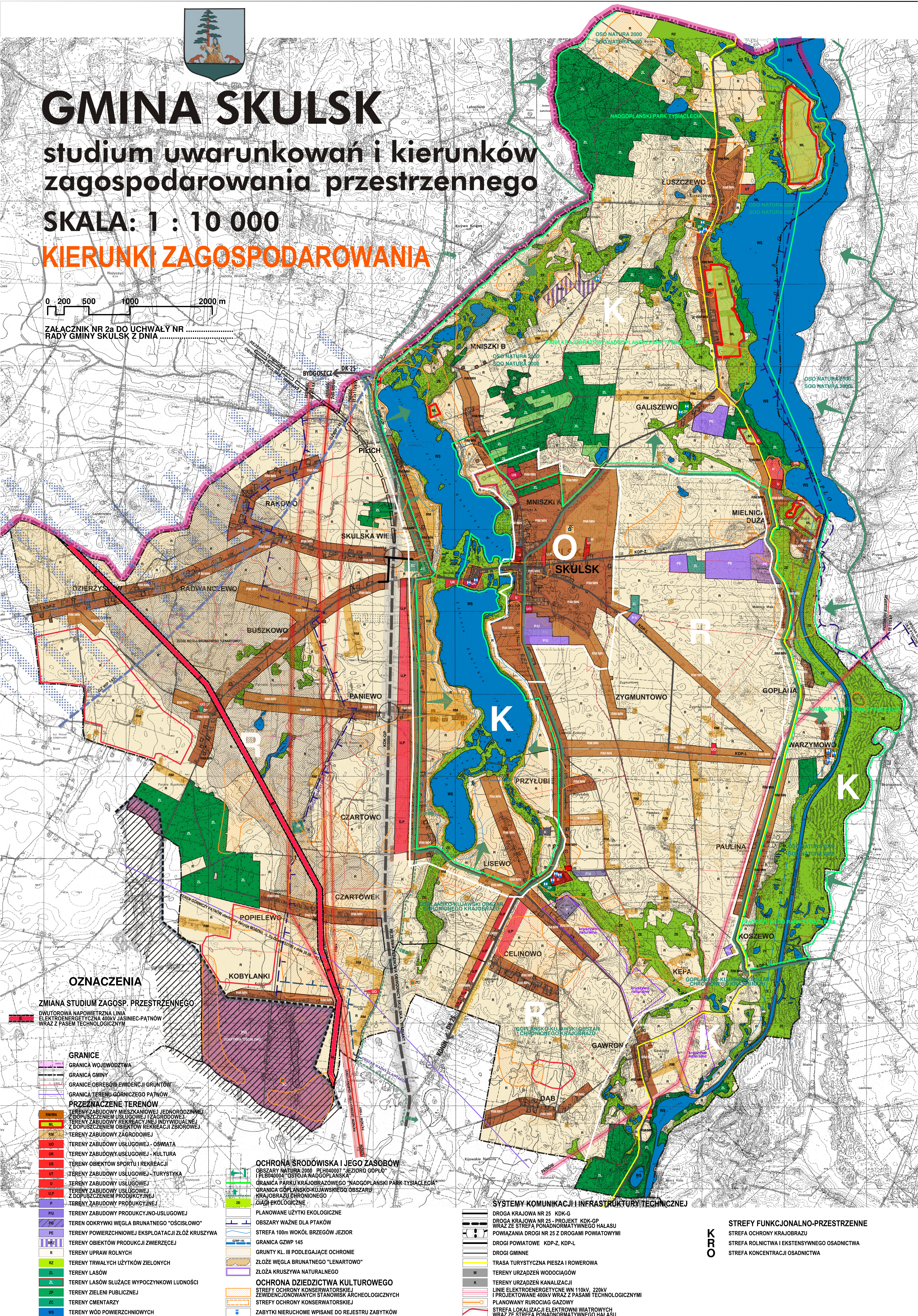
studium uwarunkowań i kierunków zagospodarowania przestrzennego

SKALA: 1 : 10 000

KIERUNKI ZAGOSPODAROWANIA

0 200 500 1000 2000 m

ZALĄCZNIK NR 2a DO UCHWAŁY NR
RADY GMINY SKULSK Z DNIA



OZNACZENIA

ZMIANA STUDIUM ZAGOSP. PRZESTRZENNEGO
DWUTOROWA NAPIOWIETRZNA LINIA
ELEKTROENERGETYCZNA 400kV JASINIEC-PATNÓW
WRAZ Z PASEM TECHNOLOGICZNYM

- GRANICE**
 - GRANICA WOJEWÓDZTWA
 - GRANICA GMINY
 - GRANICE OBRĘBÓW EWIDENCJI GRUNTÓW
 - GRANICA TERENU GÓRNICZEGO PATNÓW
- PRZEZNACZENIE TERENÓW**
 - TERENY ZABUDOWY MIESZKANIOWEJ JEDNORODZINNEJ Z DOPUSZCZENIEM USŁUGOWEJ I ZAGRODOWEJ
 - TERENY ZABUDOWY REKREACYJNEJ INDYWIDUALNEJ Z DOPUSZCZENIEM OBIEKTÓW REKREACJI ZBIOROWEJ
 - TERENY ZABUDOWY ZAGRODOWEJ
 - UD
 - TERENY ZABUDOWY USŁUGOWEJ - OŚWIATA
 - TERENY ZABUDOWY USŁUGOWEJ - KULTURA
 - US
 - TERENY OBIEKTÓW SPORTU I REKREACJI
 - UT
 - TERENY ZABUDOWY USŁUGOWEJ - TURYSTYKA
 - U
 - TERENY ZABUDOWY USŁUGOWEJ Z DOPUSZCZENIEM PRODUKCYJNEJ
 - UP
 - P
 - TERENY ZABUDOWY PRODUKCYJNO-USŁUGOWEJ
 - PU
 - TEREN ODKRYWKI WĘGLA BRUNATNEGO "OŚCISŁOWO"
 - PE
 - TERENY POWIERZCHNIOWEJ EKSPLOATACJI ZŁÓŻ KRUSZYWA
 - PRZ
 - TERENY OBIEKTÓW PRODUKCJI ZWIERZĘCEJ
 - R
 - TERENY UPRAW ROLNYCH
 - RZ
 - TERENY TRWAŁYCH UŻYTKÓW ZIELONYCH
 - ZL
 - TERENY LASÓW
 - ZP
 - TERENY LASÓW SŁUŻĄCE WYPOCZYNKOWI LUDNOŚCI
 - ZC
 - TERENY ZIELIENI PUBLICZNEJ
 - WC
 - TERENY CMENTARZY
 - WS
 - TERENY WÓD POWIERZCHNIOWYCH

- OCHRONA ŚRODOWISKA I JEGO ZASOBÓW**
 - OBSZARY NATURA 2000 PEH040007 "JEZIORO GOPLÓ" I PLB040004 "OSTOJA NADGOPLAŃSKA"
 - GRANICA PARKU KRAJOBRAZOWEGO "NADGOPLAŃSKI PARK TYSIĄCLECIA"
 - GRANICA GOPLAŃSKO-KUJAWSKIEGO OBSZARU KRAJOBRAZU CHRONIONEGO
 - DIAGN. EKOLOGICZNE
 - PLANOWANE UŻYTKI EKOLOGICZNE
 - OBSZARY WAŻNE DLA PTAKÓW
 - STREFA 100m WOKÓŁ BRZEGÓW JEZIOR
 - GRANICA GZWP 145
 - GRUNTY KL. III PODLEGAJĄCE OCHRONIE
 - ZŁOŻE WĘGLA BRUNATNEGO "LENARTOWO"
 - ZŁOŻA KRUSZYWA NATURALNEGO
- OCHRONA DZIEDZICTWA KULTUROWEGO**
 - STREFY OCHRONY KONSERWATORSKIEJ Z EVIDENCJONOWANYCH STANÓWISK ARCHEOLOGICZNYCH
 - STREFY OCHRONY KONSERWATORSKIEJ
 - ZABYTKI NIERUCHOME WPISANE DO REJESTRU ZABYTKÓW

SYSTEMY KOMUNIKACJI I INFRASTRUKTURY TECHNICZNEJ

- DROGA KRAJOWA NR 25 KDK-G
- DROGA KRAJOWA NR 25 - PROJEKT KDK-GP WRAZ ZE STREFĄ PONADNORMATYWNEGO HALASU
- POWIĄZANIA DROGI NR 25 Z DROGAMI POWIATOWYMI
- DROGI POWIATOWE KDP-Z, KDP-L
- DROGI GMINNE
- TRASA TURYSTYCZNA PIESZA I ROWEROWA
- W
- TERENY URZĄDZEŃ WODOCIĄGÓW
- K
- TERENY URZĄDZEŃ KANALIZACJI
- LINIE ELEKTROENERGETYCZNE WN 110kV, 220kV I PROJEKTOWANE 400kV WRAZ Z PASAMI TECHNOLOGICZNYMI
- PLANOWANY RUROCIĄG GAZOWY
- STREFA LOKALIZACJI ELEKTROWNI WIATROWYCH WRAZ ZE STREFĄ PONADNORMATYWNEGO HALASU

STREFY FUNKCJONALNO-PRZESTRZENNE

- STREFA OCHRONY KRAJOBRAZU
- STREFA ROLNICTWA I EKSTENSYWNEGO OSADNICTWA
- STREFA KONCENTRACJI OSADNICTWA

KRO