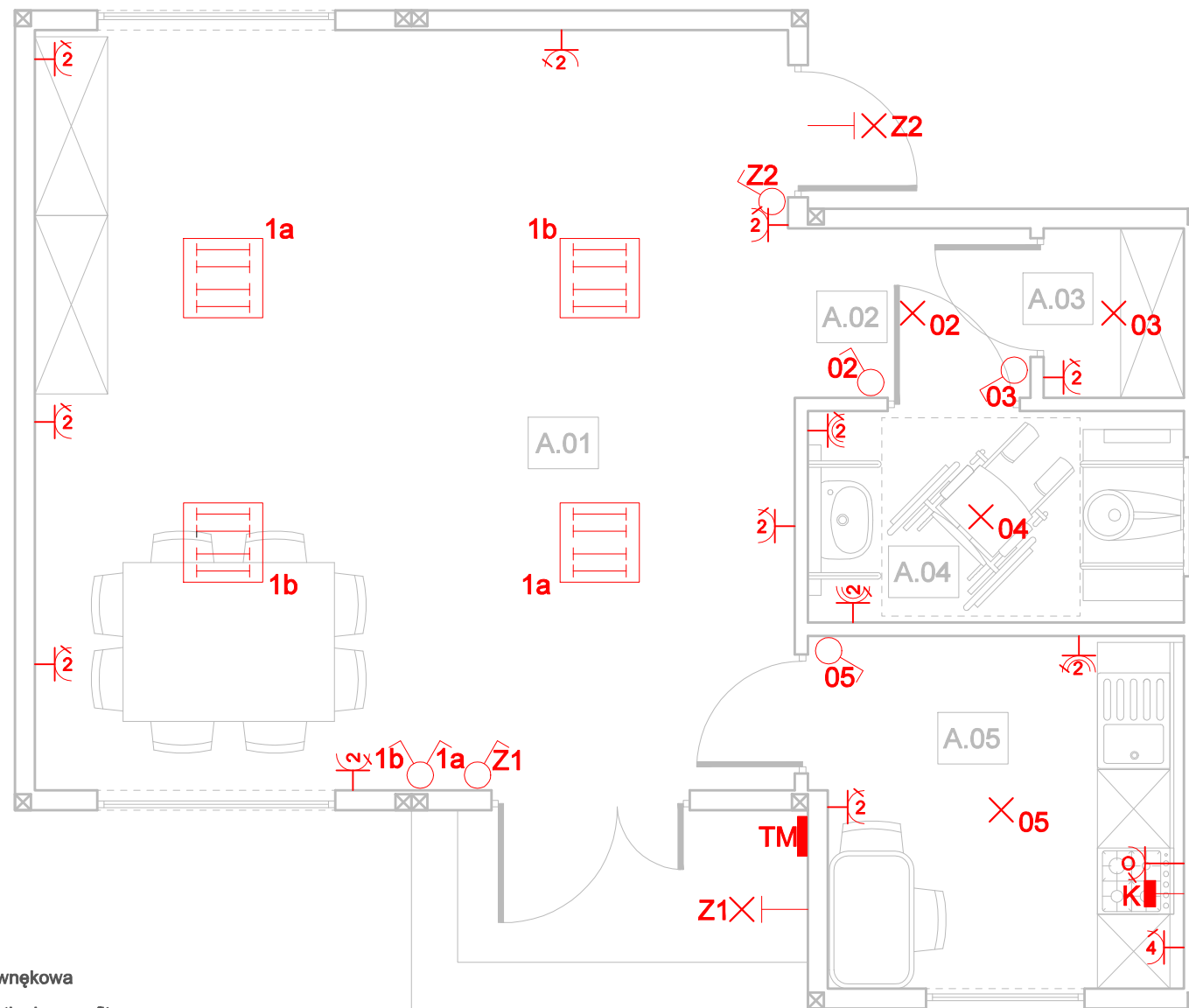


PARTER - Zestawienie powierzchni (m <sub>2</sub> )			
NUMER	NAZWA POMIESZCZEŃ	POSADZKA	POW. UŻYTKOWA
A.01	Sala	PCV	32.99
A.02	Hol	PCV	2.28
A.03	Pom. magazynowe	PCV	1.36
A.04	Toaleta	PCV	4.55
A.05	Pom. Socjalne	PCV	7.37
Suma powierzchni			48.55



**LEGENDA:**

- rozdzielnica wnekowa
- wypust oświetleniowy sufitowy
- wypust oświetleniowy ścienny - "kinkiet"
- wypust zasilający kuchenny
- gniazdo wtykowe 230V ze stykiem ochronnym  
1,2,3,4 h=20 cm (ilość wejść)
- gniazdo wtykowe 230 V hermetyczne (podwójne)
- gniazdo wtykowe okapu
- łącznik jednobiegunowy
- łącznik grupowy

# RZUT PARTERU -INST. ELEKTRYCZNE skala 1 : 50



Architektura & Budownictwo

**UWAGI:**

1. Niniejszy rysunek należy rozpatrywać łącznie z całym wielobranżowym projektem technicznym, którego jest integralną częścią.
2. Należy pracować tylko na podstawie wymiarów podanych na rysunku; przed przystąpieniem do robót Wykonawca powinien sprawdzić na budowie wszystkie rzędne wysokościowe oraz wymiary poziome; rozwiązania wynikające z różnic wymiarów podanych na rysunku i wymiarów rzeczywistych należy uzgodnić z Projektantem.
3. Wszystkie prace należy wykonywać, a specyfikowane materiały stosować zgodnie z właściwymi regulacjami prawnymi i normatywnymi oraz zgodnie ze sztuką budowlaną.
4. Wskazane produkty należy rozumieć jako komplet elementów i dodatków niezbędnych do właściwego montażu oraz do ich poprawnego funkcjonowania zgodnie z zaleceniami producentów.
5. Wszystkie prace przygotowawcze, podstawowe, wykończeniowe, użytkowe, eksploatacyjne i konserwacyjne związane z zastosowaniem wskazanych produktów, należy wykonywać zgodnie z instrukcjami, procedurami i metodami wymaganymi i przewidzianymi przez producentów danych produktów i powinny być poprzedzone zapoznaniem się przez Wykonawcę z właściwymi kartami katalogowymi i instrukcjami producentów.
6. Lokalizacja końcówek instalacji na podstawie projektów branż instalacyjnych.

<b>PB</b>	<b>ELEKTRYKA</b>	 ul. S. Borodziejca 1a 06-400 Ciechanów Tel. 504-544-024 e-mail: gm.budownictwo@gmail.com
Projektant w specjalności elektrycznej:		Pieczęć, podpis:
<b>mgr inż. Arkadiusz Radosław Karwat</b> upr. nr LUB/0387/POOS/13 w specjalności elektrycznej		
Sprawdzający w specjalności elektrycznej:		Pieczęć, podpis:
<b>mgr inż. Remigiusz Leszek Karwat</b> upr. nr LUB/0090/PWOE/11 w specjalności elektrycznej		
Temat projektu:	Budowa budynku kompleksu rekreacyjno - sportowego w miejscowości Jarluty Małe, na potrzeby realizacji inwestycji gminnej pod nazwą "Budowa kompleksu rekreacyjno - sportowego w m. Jarluty Małe" wraz z niezbędną infrastrukturą techniczną oraz zagospodarowaniem terenu	
Inwestor:	Gmina Regimin ul. Adama Rzewuskiego, 06-461 Regimin	
Adres inwestycji:	Jarluty Małe, gm. Regimin Dz. nr 406	
Nazwa rysunku:	<b>RZUT PARTERU - INST. ELEKTRYCZNE</b>	
Numer projektu	Branża: Konstrukcja	Faza projektu: PB
	Data: 28.07.2020	Skala: 1:50
		Numer rysunku: PB-IE-01