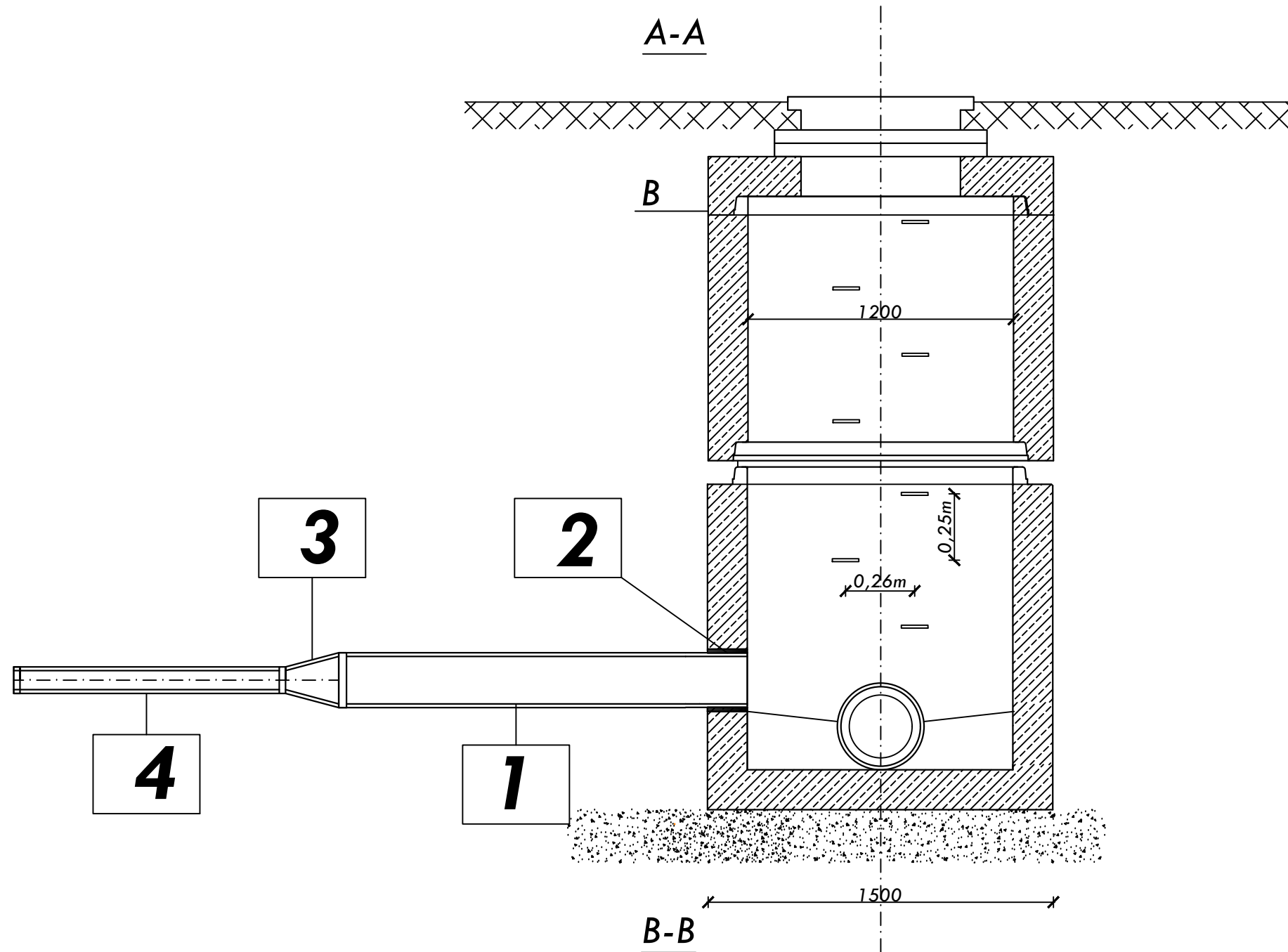


# Rury przyłączeniowe- PE100 SDR17



lp	Materiał	Numer studni żelbetowej		
		SI-01		
1	Rura PE100 SDR17	Ø200 L=6.00m I=2.00%		
2	Przejście szczelne dla rur PE	Ø200 -1szt		
3	Redukcja elektrooporowa PE100 SDR17	Ø200/160 +160/90		
4	Rura PE100 SDR17- rurociąg tłoczny	Ø90		

INWESTOR:	Gmina Regimin Regimin 22 06-461 Regimin	Projektant: mgr inż. Juliusz Marek Pietrzak Nr uprawnień: Cje 4/81 w specjalności instalacyjno - inżynierskiej w zakresie sieci i instalacji sanitarnych	DATA OPRACOWANIA WRZESIEŃ 2017
PRZEDMIOT OPRACOWANIA:	Budowa rurociągu tłoczego kanalizacji sanitarnej w miejscowości Regimin gm. Regimin	Sprawdzający: mgr inż. Mariusz Wilkowski Nr uprawnień: MAZ/0425/POOS/12 w specjalności instalacyjno - inżynierskiej w zakresie sieci i instalacji sanitarnych	SKALA:
RYSUNKU:	Włączenie rurociągu tłoczego do studni żelbetowej Ø1200		NUMER RYSUNKU: <b>3</b>