

Pniewy AW

Project:
Firm:
Contact person:

Data: 19.06.2020
Edytor: Julia Semenovska



ES-SYSTEM S.A.

ul. Przemysłowa 2
30-701 Kraków, Poland

Edytor Julia Semenovska

Telefon

faks

e-Mail julia.semenovska@essystem.pl

Spis treści

Pniewy AW

Strona tytułowa projektu	1
Spis treści	2
Lista opraw	3
Biuro 1	
Sceny świetlne	
Oświetlenie awaryjne	
Podsumowanie	4
Powierzchnie pomieszczenia	
Powierzchnia antypanikowa 1	
Izolinie (E, prostopadłe)	5
Korytarz 1	
Sceny świetlne	
Oświetlenie awaryjne	
Podsumowanie	6
Powierzchnie pomieszczenia	
Droga ewakuacyjna 1	
Izolinie (E)	7
Biuro 5	
Sceny świetlne	
Oświetlenie awaryjne	
Podsumowanie	8
Powierzchnie pomieszczenia	
Powierzchnia antypanikowa 1	
Izolinie (E, prostopadłe)	9
Korytarz 2	
Sceny świetlne	
Oświetlenie awaryjne	
Podsumowanie	10
Powierzchnie pomieszczenia	
Droga ewakuacyjna 1	
Izolinie (E)	11
Korytarz 3	
Sceny świetlne	
Oświetlenie awaryjne	
Podsumowanie	12
Powierzchnie pomieszczenia	
Powierzchnia antypanikowa 1	
Izolinie (E, prostopadłe)	13
Sala (konferencyjna?)	
Sceny świetlne	
Oświetlenie awaryjne	
Podsumowanie	14
Powierzchnie pomieszczenia	
Powierzchnia antypanikowa 1	
Izolinie (E, prostopadłe)	15



ES-SYSTEM S.A.

ul. Przemysłowa 2
30-701 Kraków, Poland

Edytor Julia Semenovska

Telefon

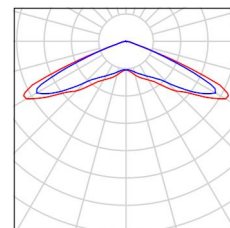
faks

e-Mail julia.semenovska@essystem.pl

Pniewy AW / Lista opraw

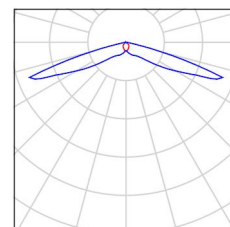
17 Ilość ES-SYSTEM 8927240B VUN A 1x1 TC 1 VWD
LED 757 180lm CLEAR 1W IP40 DRV ATI 1hH
Numer artykułu: 8927240B
Strumień świetlny (Oprawa): 0 lm
Strumień świetlny (Lampy): 0 lm
Moc opraw: 0.0 W
Oświetlenie awaryjne: 180 lm, 1.0 W
Klasyfikacja oświetleń CIE: 100
Kod Flux CIE: 25 71 99 100 100
Wyposażenie: 1 x LED (Czynnik korekcyjny 1.000).

Ilustracje oświetleń
znajdziesz w naszym
katalogu oświetleń.



5 Ilość ES-SYSTEM S.A. 8832240 VUN-A 1x1 TC 1 CR
Numer artykułu: 8832240
Strumień świetlny (Oprawa): 0 lm
Strumień świetlny (Lampy): 0 lm
Moc opraw: 0.0 W
Oświetlenie awaryjne: 142 lm, 2.2 W
Klasyfikacja oświetleń CIE: 100
Kod Flux CIE: 35 65 96 100 104
Wyposażenie: 1 x LED (Czynnik korekcyjny 1.000).

Ilustracje oświetleń
znajdziesz w naszym
katalogu oświetleń.



ES-SYSTEM S.A.

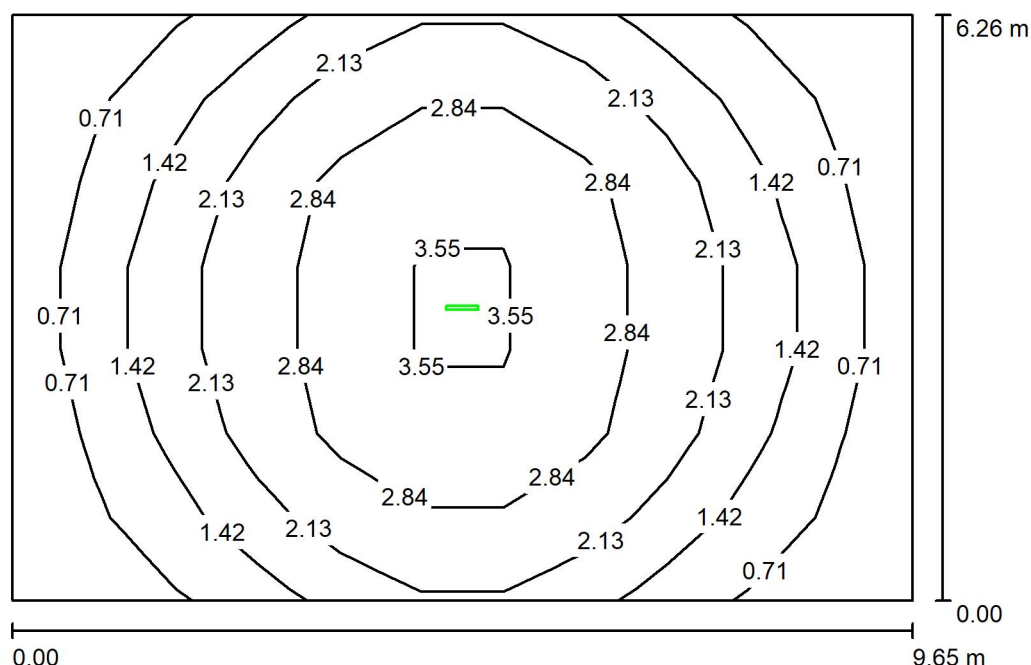
ul. Przemysłowa 2
30-701 Krakow, Poland

Edytor Julia Semenovska

Telefon

faks

e-Mail julia.semenovska@essystem.pl

Biuro 1 / Oświetlenie awaryjne / PodsumowanieWysokość pomieszczenia: 3.000 m, Wysokość montażu: 3.000 m,
Współczynnik konserwacji: 0.80

Wartości Lux, Skala 1:81

Powierzchnia	ρ [%]	E_m [lx]	E_{min} [lx]	E_{max} [lx]	E_{min} / E_m
Płaszczyzna pracy	/	1.92	0.31	3.87	0.160
Podłoga	20	1.36	0.47	2.02	0.342
Sufit	70	0.00	0.00	0.00	0.000
Ściany (4)	50	0.65	0.00	4.32	/

Płaszczyzna pracy:Wysokość: 0.850 m
Siatka: 11 x 7 Punkty
Margins: 0.000 m

Scena oświetlenia awaryjnego (EN 1838):

Zostanie obliczone tylko światło bezpośrednie.

Współdziałanie odbitego światła nie jest uwzględnione.

Wykaz opraw

Nr.	Ilość	Etykieta (Czynnik korekcyjny)	Φ (Oprawa) [lm]	Φ (Lampy) [lm]	P [W]
1	1	ES-SYSTEM 8927240B VUN A 1x1 TC 1 VWD LED 757 180lm CLEAR 1W IP40 DRV ATI 1hH (1.000)	180	180	1.0
W sumie:			180	180	1.0

Specyfikacja mocy przyłączeniowej: $0.02 \text{ W/m}^2 = 0.86 \text{ W/m}^2 / 100 \text{ lx}$ (Powierzchnia podstawowa: 60.41 m^2)

ES-SYSTEM S.A.

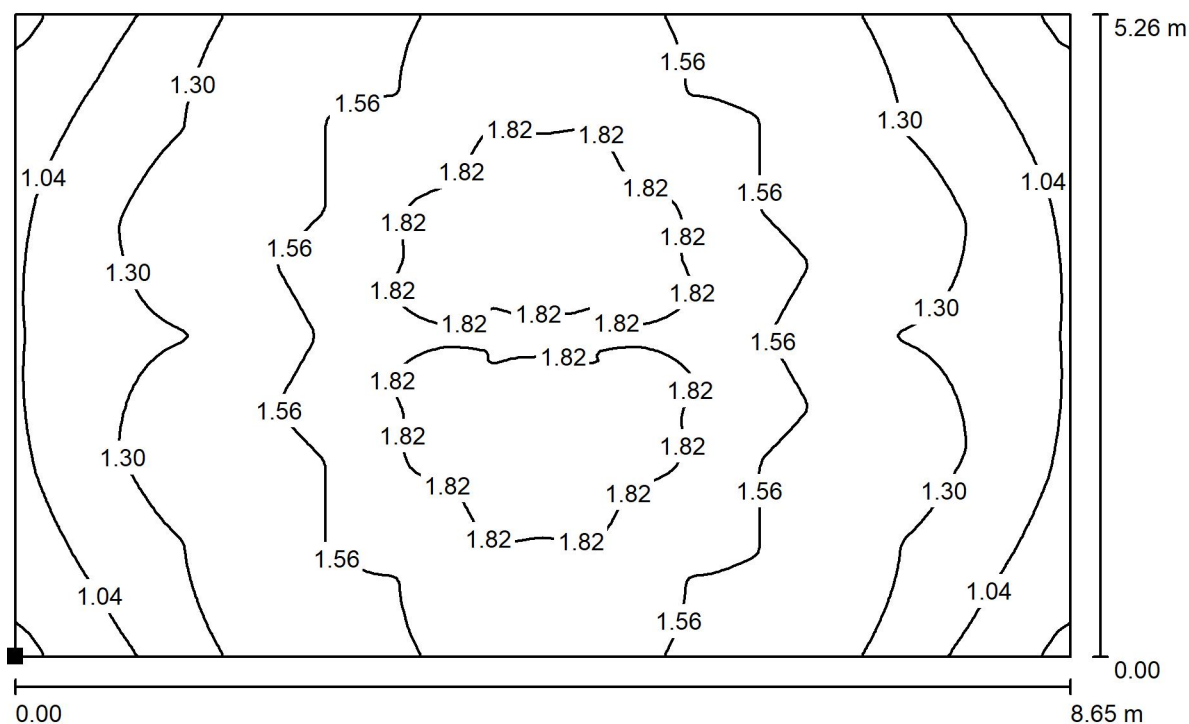
ul. Przemysłowa 2
30-701 Krakow, Poland

Edytor Julia Semenovska

Telefon

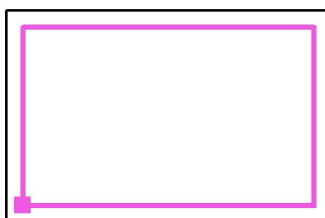
faks

e-Mail julia.semenovska@essystem.pl

**Biuro 1 / Oświetlenie awaryjne / Powierzchnia antypanikowa 1 / Izolinie (E,
prostopadle)**

Wartości Lux, Skala 1 : 62

Położenie powierzchni w
pomieszczeniu:
Zaznaczony punkt:
(18.091 m, 12.020 m, 0.000 m)



Siatka: 128 x 128 Punkty

 E_m [lx]
1.47

 E_{min} [lx]
0.72

 E_{max} [lx]
2.03

 E_{min} / E_m
0.488

 E_{min} / E_{max}
0.353



ES-SYSTEM S.A.

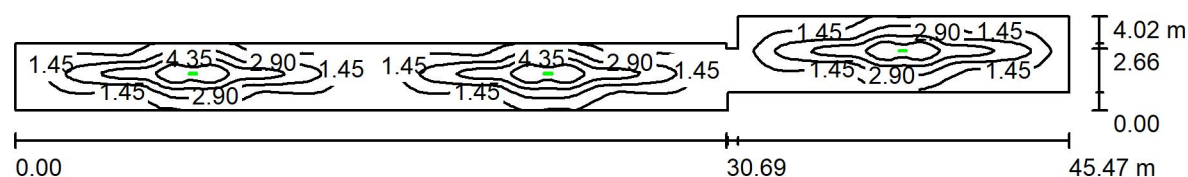
ul. Przemysłowa 2
30-701 Kraków, Poland

Edytor Julia Semenovska

Telefon

faks

e-Mail julia.semenovska@essystem.pl

Korytarz 1 / Oświetlenie awaryjne / PodsumowanieWysokość pomieszczenia: 3.000 m, Wysokość montażu: 3.000 m,
Współczynnik konserwacji: 0.80

Wartości Lux, Skala 1:326

Powierzchnia	ρ [%]	E_m [lx]	E_{min} [lx]	E_{max} [lx]	E_{min} / E_m
Płaszczyzna pracy	/	2.22	0.03	7.27	0.014
Podłoga	20	1.82	0.19	3.65	0.103
Sufit	70	0.00	0.00	0.00	0.013
Ściany (10)	50	0.33	0.00	4.84	/

Płaszczyzna pracy:Wysokość: 0.850 m
Siatka: 128 x 32 Punkty
Margines: 0.000 m**Scena oświetlenia awaryjnego (EN 1838):**

Zostanie obliczone tylko światło bezpośrednie.

Współdziałanie odbitego światła nie jest uwzględnione.

Wykaz opraw

Nr.	Ilość	Etykieta (Czynnik korekcyjny)	Φ (Oprawa) [lm]	Φ (Lampy) [lm]	P [W]
1	3	ES-SYSTEM S.A. 8832240 VUN-A 1x1 TC 1 CR (1.000)	142	142	2.2
W sumie:			427	426	6.6

Specyfikacja mocy przyłączeniowej: $0.05 \text{ W/m}^2 = 2.20 \text{ W/m}^2/100 \text{ lx}$ (Powierzchnia podstawowa: 135.05 m^2)



ES-SYSTEM S.A.

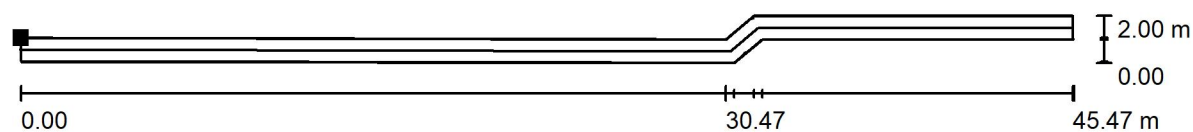
ul. Przemysłowa 2
30-701 Kraków, Poland

Edytor Julia Semenovska

Telefon

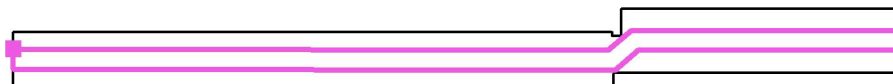
faks

e-Mail julia.semenovska@essystem.pl

Korytarz 1 / Oświetlenie awaryjne / Droga ewakuacyjna 1 / Izolinie (E)

Położenie powierzchni w
pomieszczeniu:
Zaznaczony punkt:
(23.531 m, 10.400 m, 0.000 m)

Wartości Lux, Skala 1 : 326



Siatka: 128 x 64 Punkty

E_m [lx]	E_{min} [lx]	E_{max} [lx]	E_{min} / E_m	E_{min} / E_{max}
2.53	1.21	3.65	0.477	0.330

Linia środkowa: E_{min} : 1.53 lx, E_{min} / E_{max} : 0.43 (1 : 2.34).

ES-SYSTEM S.A.

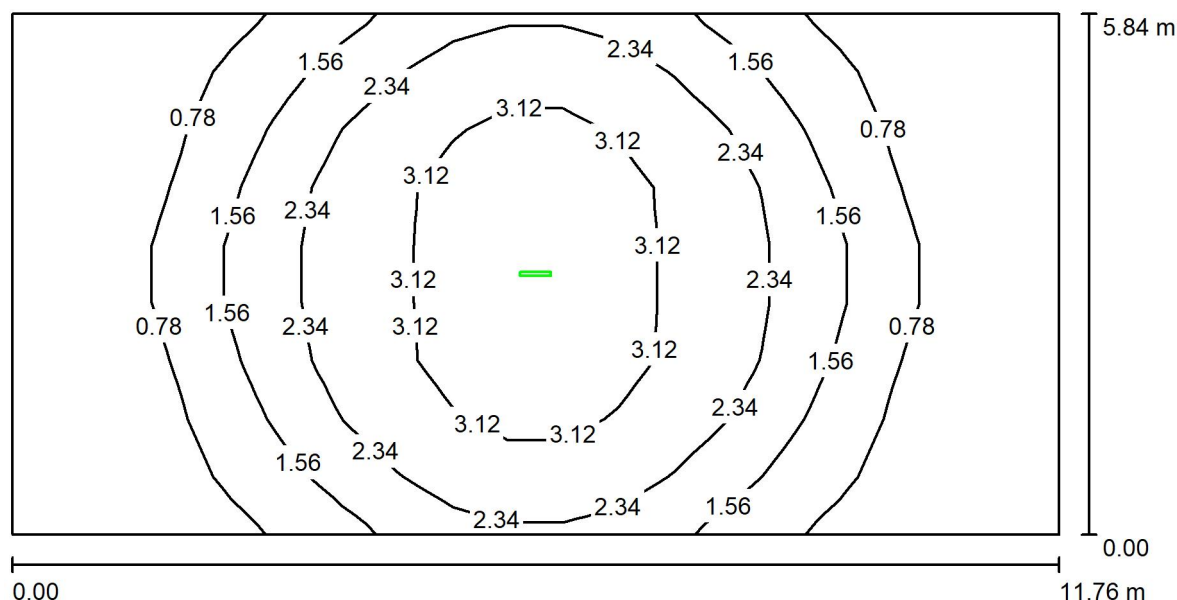
ul. Przemysłowa 2
30-701 Kraków, Poland

Edytor Julia Semenovska

Telefon

faks

e-Mail julia.semenovska@essystem.pl

Biuro 5 / Oświetlenie awaryjne / PodsumowanieWysokość pomieszczenia: 3.000 m, Wysokość montażu: 3.000 m,
Współczynnik konserwacji: 0.80

Wartości Lux, Skala 1:85

Powierzchnia	ρ [%]	E_m [lx]	E_{min} [lx]	E_{max} [lx]	E_{min} / E_m
Płaszczyzna pracy	/	1.65	0.07	3.98	0.039
Podłoga	20	1.23	0.27	2.03	0.223
Sufit	70	0.00	0.00	0.00	0.000
Ściany (4)	50	0.57	0.00	4.98	/

Płaszczyzna pracy:Wysokość: 0.850 m
Siatka: 19 x 9 Punkty
Margines: 0.000 m

Scena oświetlenia awaryjnego (EN 1838):

Zostanie obliczone tylko światło bezpośrednie.

Współdziałanie odbitego światła nie jest uwzględnione.

Wykaz opraw

Nr.	Ilość	Etykieta (Czynnik korekcyjny)	Φ (Oprawa) [lm]	Φ (Lampy) [lm]	P [W]
1	1	ES-SYSTEM 8927240B VUN A 1x1 TC 1 VWD LED 757 180lm CLEAR 1W IP40 DRV ATI 1hH (1.000)	180	180	1.0
W sumie:			180	180	1.0

Specyfikacja mocy przyłączeniowej: $0.01 \text{ W/m}^2 = 0.88 \text{ W/m}^2 / 100 \text{ lx}$ (Powierzchnia podstawowa: 68.68 m^2)



ES-SYSTEM S.A.

ul. Przemysłowa 2
30-701 Kraków, Poland

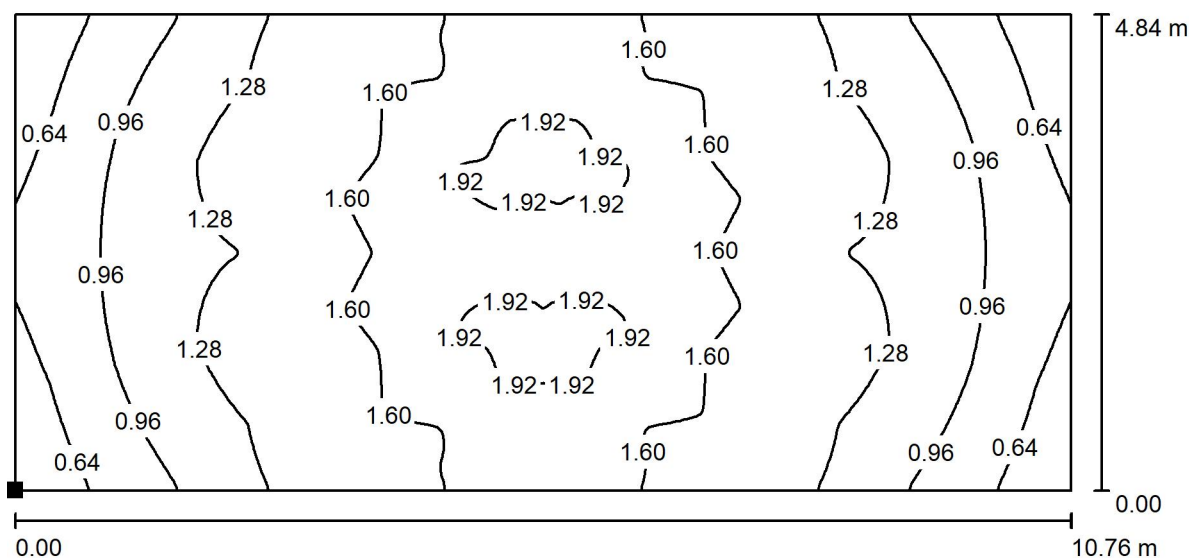
Edytor Julia Semenovska

Telefon

faks

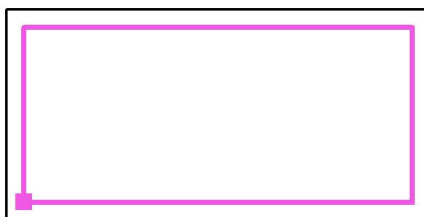
e-Mail julia.semenovska@essystem.pl

Biuro 5 / Oświetlenie awaryjne / Powierzchnia antypanikowa 1 / Izolinie (E, prostopadłe)



Wartości Lux, Skala 1 : 77

Położenie powierzchni w
pomieszczeniu:
Zaznaczony punkt:
(57.741 m, 3.620 m, 0.000 m)



Siatka: 128 x 128 Punkty

 E_m [lx]
1.34

 E_{min} [lx]
0.42

 E_{max} [lx]
2.02

 E_{min} / E_m
0.310

 E_{min} / E_{max}
0.205

ES-SYSTEM S.A.

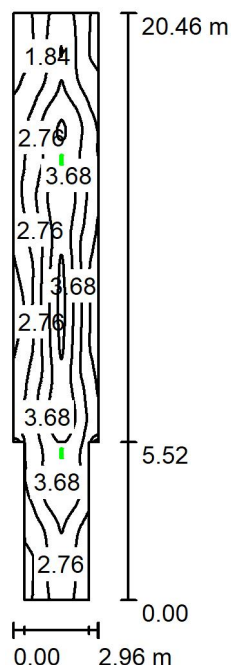
ul. Przemysłowa 2
30-701 Krakow, Poland

Edytor Julia Semenovska

Telefon

faks

e-Mail julia.semenovska@essystem.pl

Korytarz 2 / Oświetlenie awaryjne / PodsumowanieWysokość pomieszczenia: 3.000 m, Wysokość montażu: 3.000 m,
Współczynnik konserwacji: 0.80

Wartości Lux, Skala 1:264

Powierzchnia	ρ [%]	E_m [lx]	E_{min} [lx]	E_{max} [lx]	E_{min} / E_m
Płaszczyzna pracy	/	2.46	0.34	4.93	0.138
Podłoga	20	2.46	0.34	4.93	0.138
Sufit	70	0.00	0.00	0.00	0.047
Ściany (8)	50	0.64	0.00	9.61	/

Płaszczyzna pracy:Wysokość: 0.000 m
Siatka: 64 x 128 Punkty
Margines: 0.000 m

Scena oświetlenia awaryjnego (EN 1838):

Zostanie obliczone tylko światło bezpośrednie.

Współdziałanie odbitego światła nie jest uwzględnione.

Wykaz opraw

Nr.	Ilość	Etykieta (Czynnik korekcyjny)	Φ (Oprawa) [lm]	Φ (Lampy) [lm]	P [W]
1	2	ES-SYSTEM S.A. 8832240 VUN-A 1x1 TC 1 CR (1.000)	142	142	2.2
W sumie:			285	284	4.4

Specyfikacja mocy przyłączeniowej: $0.08 \text{ W/m}^2 = 3.16 \text{ W/m}^2 / 100 \text{ lx}$ (Powierzchnia podstawowa: 56.59 m^2)



ES-SYSTEM S.A.

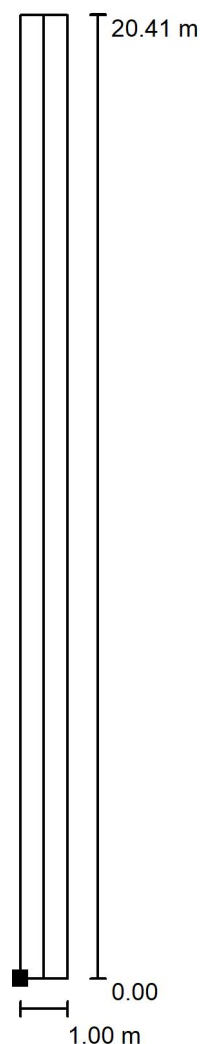
ul. Przemysłowa 2
30-701 Krakow, Poland

Edytor Julia Semenovska

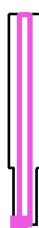
Telefon

faks

e-Mail julia.semenovska@essystem.pl

Korytarz 2 / Oświetlenie awaryjne / Droga ewakuacyjna 1 / Izolinie (E)

Położenie powierzchni w
pomieszczeniu:
Zaznaczony punkt:
(55.281 m, 12.680 m, 0.000 m)



Wartości Lux, Skala 1 : 160

Siatka: 32 x 128 Punkty

 E_m [lx]
3.27

 E_{min} [lx]
1.43

 E_{max} [lx]
4.95

 E_{min} / E_m
0.437

 E_{min} / E_{max}
0.290
Linia środkowa: E_{min} : 2.18 lx, E_{min} / E_{max} : 0.51 (1 : 1.97).

ES-SYSTEM S.A.

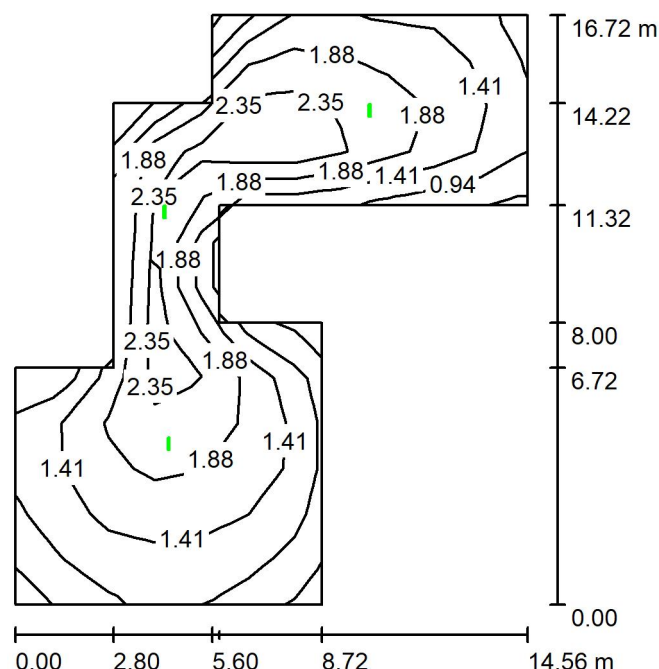
ul. Przemysłowa 2
30-701 Kraków, Poland

Edytor Julia Semenovska

Telefon

faks

e-Mail julia.semenovska@essystem.pl

Korytarz 3 / Oświetlenie awaryjne / Podsumowanie

Wysokość pomieszczenia: 3.000 m, Wysokość montażu: 3.000 m,
Współczynnik konserwacji: 0.80

Wartości Lux, Skala 1:215

Powierzchnia	ρ [%]	E_m [lx]	E_{min} [lx]	E_{max} [lx]	E_{min} / E_m
Płaszczyzna pracy	/	1.73	0.44	2.79	0.254
Podłoga	20	1.75	0.32	2.82	0.183
Sufit	70	0.00	0.00	0.00	0.071
Ściany (12)	50	0.98	0.00	20	/

Płaszczyzna pracy:

Wysokość: 0.000 m
Siatka: 11 x 13 Punkty
Margines: 0.000 m

Scena oświetlenia awaryjnego (EN 1838):

Zostanie obliczone tylko światło bezpośrednie.

Współdziałanie odbitego światła nie jest uwzględnione.

Wykaz opraw

Nr.	Ilość	Etykieta (Czynnik korekcyjny)	Φ (Oprawa) [lm]	Φ (Lampy) [lm]	P [W]
1	3	ES-SYSTEM 8927240B VUN A 1x1 TC 1 VWD LED 757 180lm CLEAR 1W IP40 DRV ATI 1hH (1.000)	180	180	1.0
W sumie:			540	540	3.0

Specyfikacja mocy przyłączeniowej: $0.02 \text{ W/m}^2 = 1.30 \text{ W/m}^2/100 \text{ lx}$ (Powierzchnia podstawowa: 132.68 m^2)

ES-SYSTEM S.A.

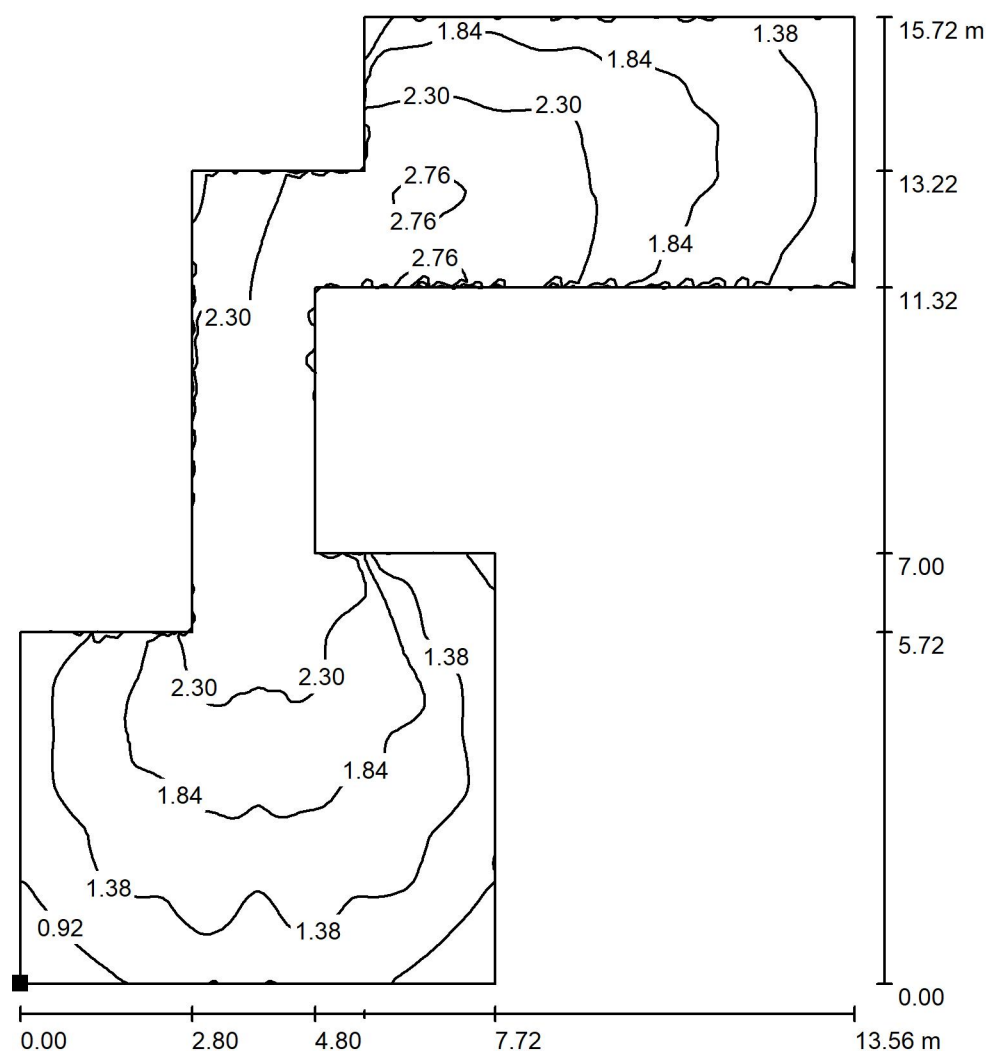
ul. Przemysłowa 2
30-701 Kraków, Poland

Edytor Julia Semenovska

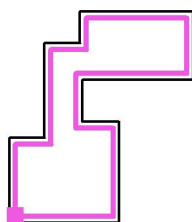
Telefon

faks

e-Mail julia.semenovska@essystem.pl

Korytarz 3 / Oświetlenie awaryjne / Powierzchnia antypanikowa 1 / Izolinie (E, prostopadłe)

Położenie powierzchni w
pomieszczeniu:
Zaznaczony punkt:
(52.398 m, 33.880 m, 0.000 m)



Wartości Lux, Skala 1 : 123

Siatka: 128 x 128 Punkty

 E_m [lx]
1.86

 E_{min} [lx]
0.50

 E_{max} [lx]
2.82

 E_{min} / E_m
0.271

 E_{min} / E_{max}
0.179

ES-SYSTEM S.A.

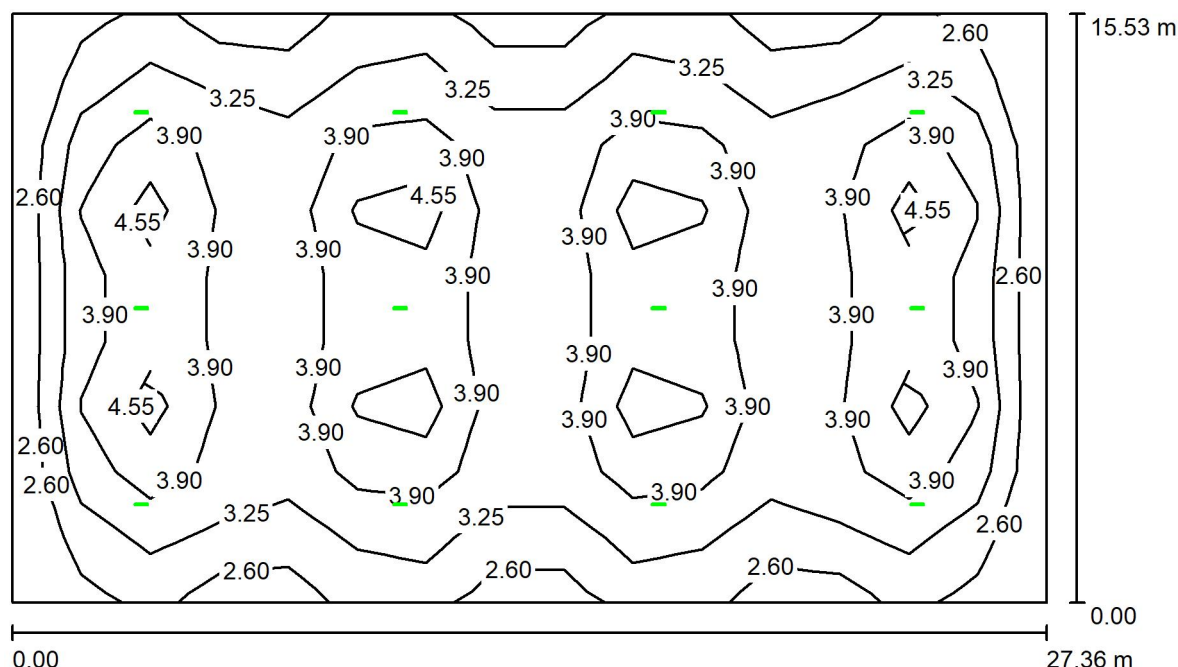
ul. Przemysłowa 2
30-701 Kraków, Poland

Edytor Julia Semenovska

Telefon

faks

e-Mail julia.semenovska@essystem.pl

Sala (konferencyjna?) / Oświetlenie awaryjne / Podsumowanie

Wysokość pomieszczenia: 3.000 m, Wysokość montażu: 3.000 m,
Współczynnik konserwacji: 0.80

Wartości Lux, Skala 1:200

Powierzchnia	ρ [%]	E_m [lx]	E_{min} [lx]	E_{max} [lx]	E_{min} / E_m
Płaszczyzna pracy	/	3.60	2.12	5.36	0.588
Podłoga	20	3.20	1.16	4.26	0.363
Sufit	70	0.00	0.00	0.00	0.277
Ściany (4)	50	1.44	0.00	6.28	/

Płaszczyzna pracy:

Wysokość: 0.850 m
Siatka: 15 x 9 Punkty
Margines: 0.000 m

Scena oświetlenia awaryjnego (EN 1838):

Zostanie obliczone tylko światło bezpośrednie.

Współdziałanie odbitego światła nie jest uwzględnione.

Wykaz opraw

Nr.	Ilość	Etykieta (Czynnik korekcyjny)	Φ (Oprawa) [lm]	Φ (Lampy) [lm]	P [W]
1	12	ES-SYSTEM 8927240B VUN A 1x1 TC 1 VWD LED 757 180lm CLEAR 1W IP40 DRV ATI 1hH (1.000)	180	180	1.0
W sumie:			2160	2160	12.0

Specyfikacja mocy przyłączeniowej: $0.03 \text{ W/m}^2 = 0.78 \text{ W/m}^2/100 \text{ lx}$ (Powierzchnia podstawowa: 424.90 m^2)

ES-SYSTEM S.A.

ul. Przemysłowa 2
30-701 Krakow, Poland

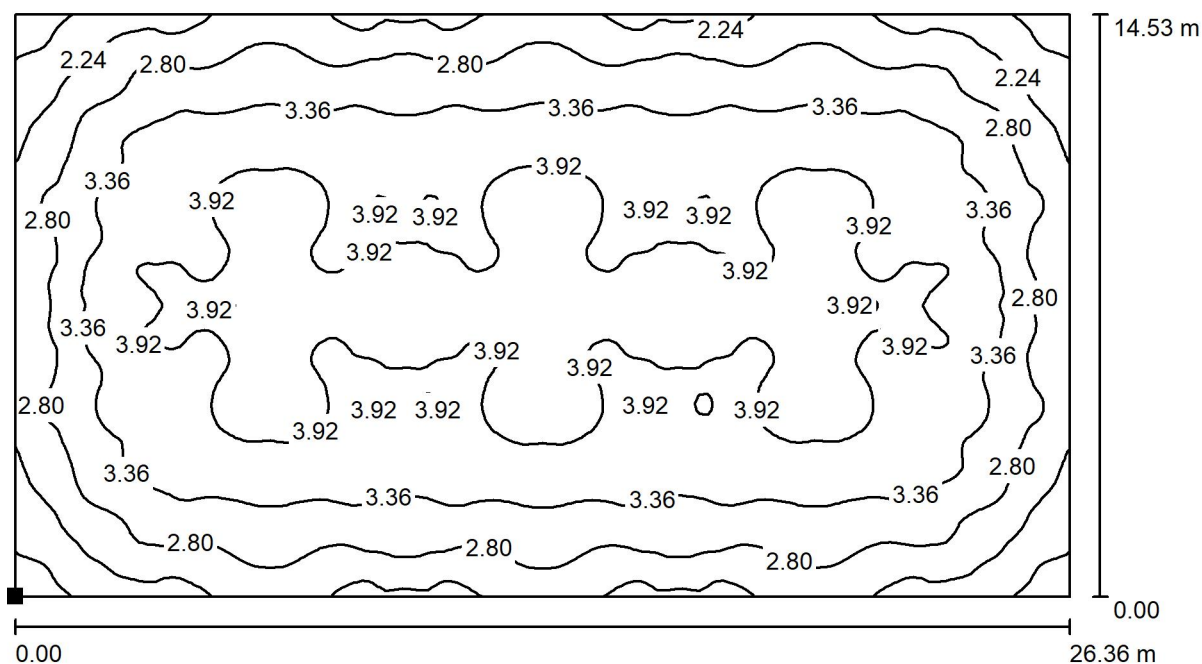
Edytor Julia Semenovska

Telefon

faks

e-Mail julia.semenovska@essystem.pl

Sala (konferencyjna?) / Oświetlenie awaryjne / Powierzchnia antypanikowa 1 / Izolinie (E, prostopadłe)



Wartości Lux, Skala 1 : 189

Położenie powierzchni w
pomieszczeniu:
Zaznaczony punkt:
(27.218 m, 50.830 m, 0.000 m)



Siatka: 128 x 128 Punkty

 E_m [lx]
3.32

 E_{min} [lx]
1.44

 E_{max} [lx]
4.25

 E_{min} / E_m
0.434

 E_{min} / E_{max}
0.339