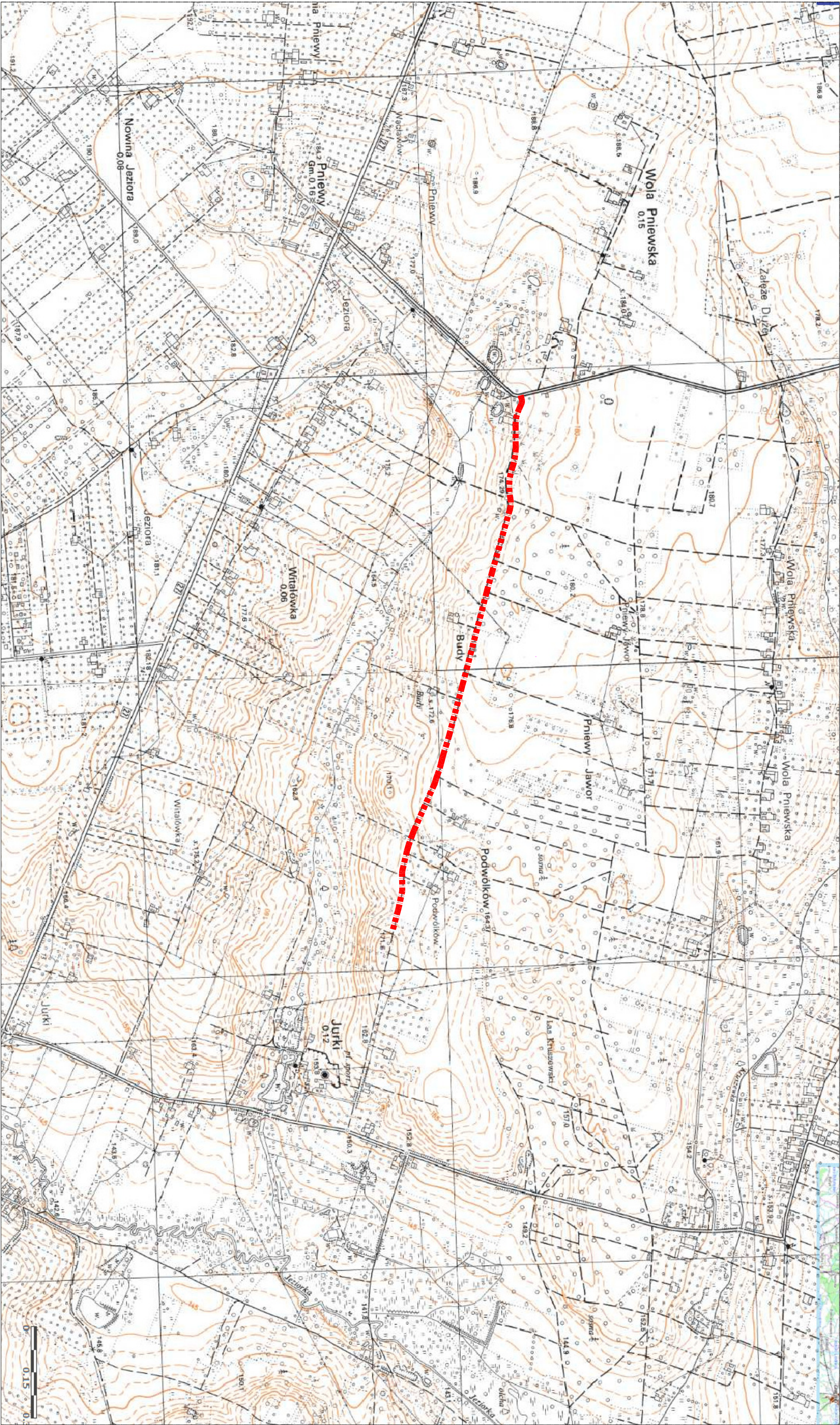


ORIENTACJA

LEGENDA:



STADIUM: P R O J E K T W Y K O N A W C Z Y			
NAZWA PRZEDSIĘWZIĘCIA: Przebudowa drogi gminnej dojazdowej do gruntów rolnych Jurki - Kruszew - Wola Pniewska od km 0+708,00 do km 2+510,64			
INWESTOR: GMINA PNIEWY 05-652 Pniewy 2			
ADRES INWESTYCJI: 170 Wola Pniewska, gm. Pniewy, pow. grodziecki			
TYTUŁ RYSUNKU: ORIENTACJA			
PROJEKTANT: mgr inż. Marek Romanowski			PODS. mgr inż. Marek Romanowski
OPRACOWAŁ: mgr inż. Marek Romanowski			PODS. mgr inż. Marek Romanowski
DATA: Luty 2017			NR RYS. PS/1