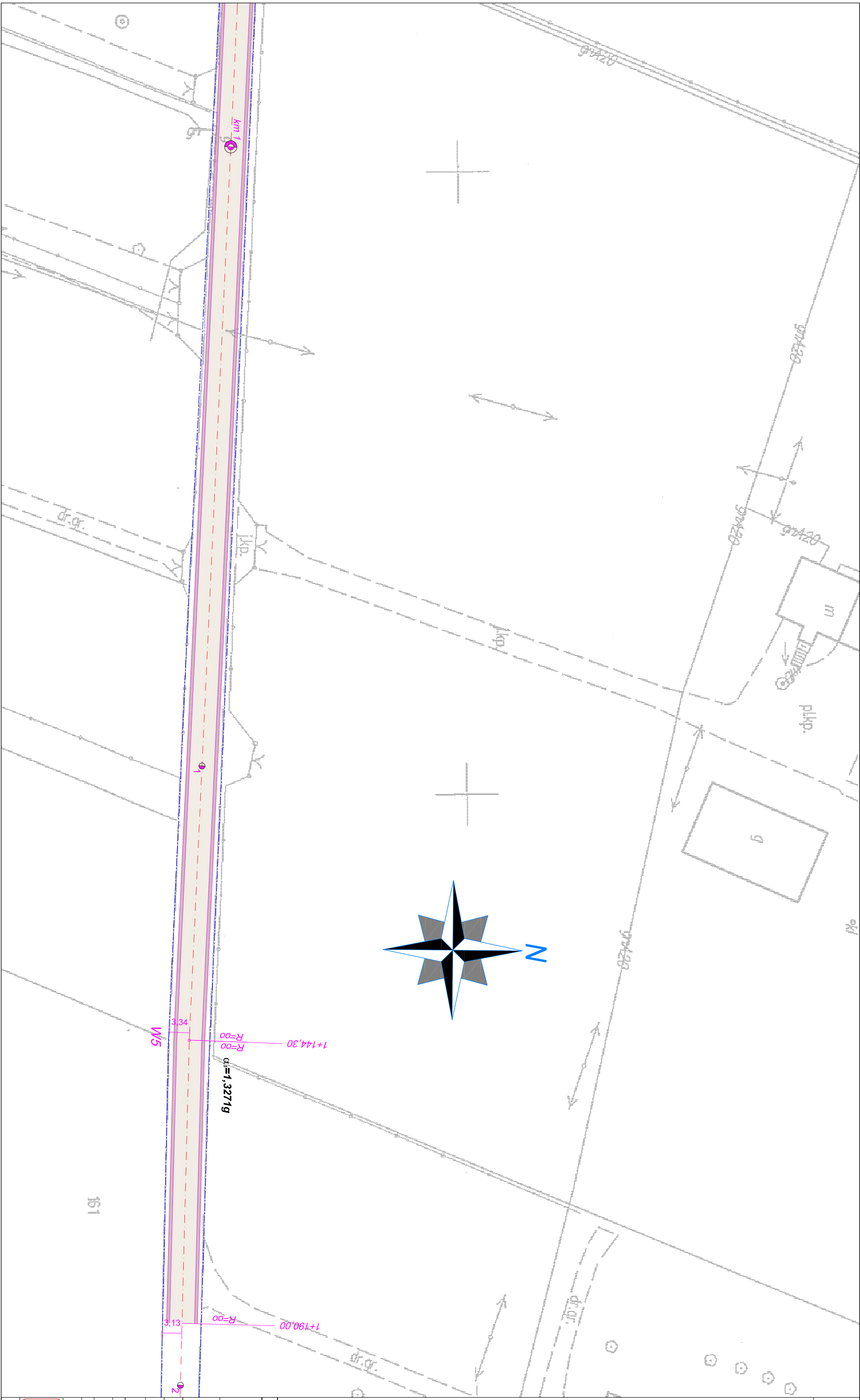
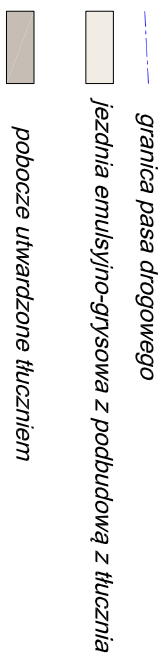



PLAN SYTUACYJNY



STADIUM:		PROJEKT WYKONAWCZY	
NAZWA PRZEDSIĘWZIĘCIA:		Położenie nawierzchni emulsiyjno-grusowej z uzupełnieniem podbudowy na drodze nr 77 w miejscowości Kruszew	
INWESTOR:		GMINA PNIEWY 05-652 Pniewy 2	
ADRES INWESTYCJI:		dz. nr ewid. 77 Kruszew; gm. Pniewy, pow. grójdecki	
TYTUŁ RYSUNKU:		SKALA:	1:500
PLAN SYTUACYJNY			
PROJEKTANT:	NR UPRAWNIENI	PODPIS:	
mgr inż. Marek Romanowski	UAN-II-K-8386/80/86		
OPRACOWAL:	NR UPRAWNIENI	PODPIS:	
mgr inż. Marek Romanowski	UAN-II-K-8386/80/86		



Tomasz Mazur
 96-500 Sochaczew, Al. 600-lecia 23A/27
 tel. kom.: +48 501 208 913, 608 688 785
 e-mail: projekt_1@interia.pl