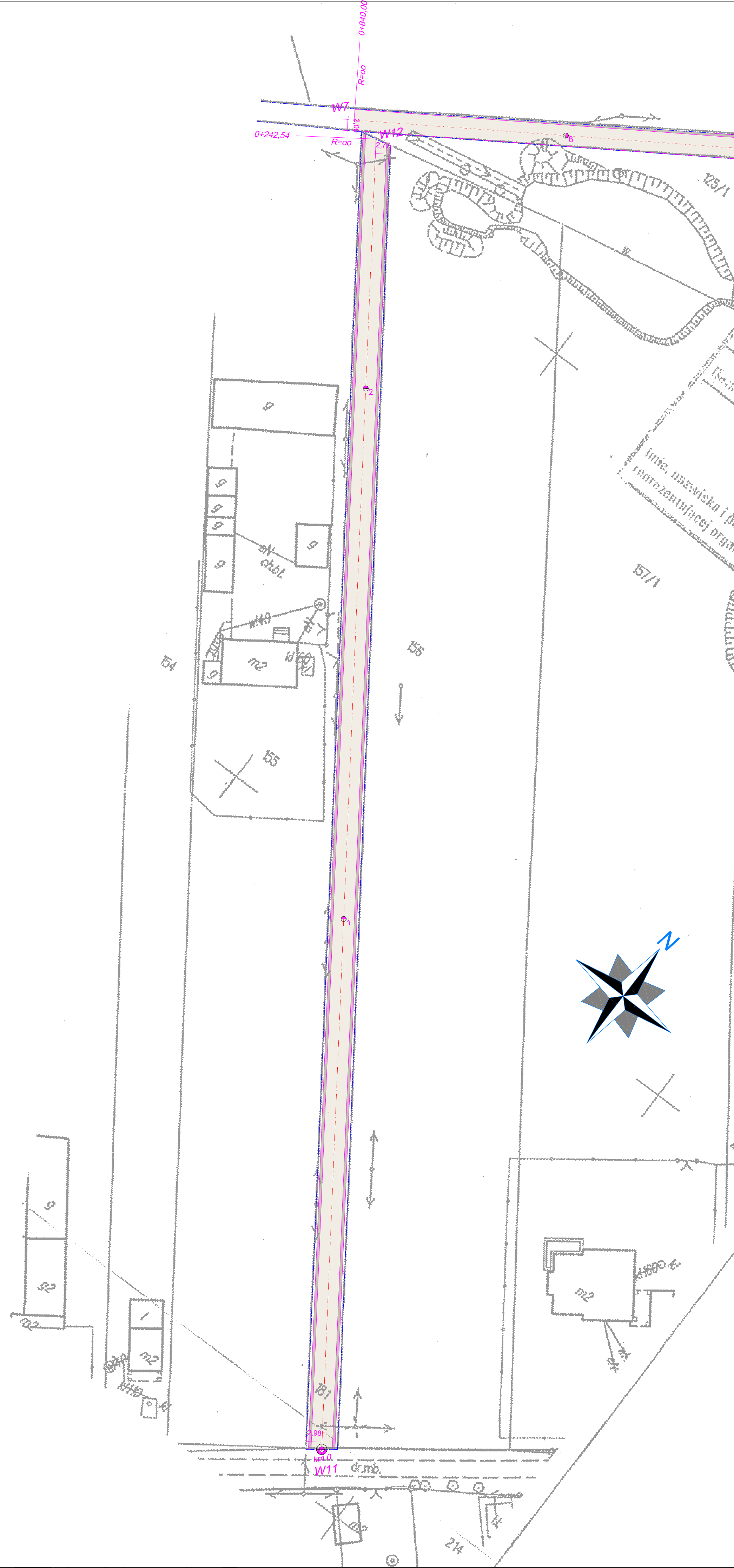


PLAN SYTUACYJNY

- granicz pasy drogowego
- jezdnie emulsiyjno-grysowa z podbudowa z iluczni
- pobocze utwardzone iluczniem



| | |
|---------------------------|--|
| STADIUM: | P R O J E K T W Y K O N A W C Z Y |
| NAZWA PRZEDSIĘWZIĘCIA: | Projekt nawierzchni emulsiyjno-grysowej z uzupełnieniem podbudowy na drodze nr 181 i nr 135/1 w miejscowości Załęże Duże |
| INWESTOR: | GMINA PIŁEWY 05-652 Piłewy 2 |
| ADRES INWESTYCJI: | dz. nr ewid. 181, 135/1 Załęże Duże; gm. Piłewy, pow. grójdecki |
| Tytuł rysunku: | SKALA: |
| PLAN SYTUACYJNY | 1:500 |
| PROJEKTANT: | NR UPRAWNIENI |
| mgr inż. Marek Romanowski | UAN-H-K-8386/80/86 |
| OPRACOWAŁ: | NR UPRAWNIENI |
| mgr inż. Marek Romanowski | UAN-H-K-8386/80/86 |
| mgr inż. Marek Romanowski | UAN-H-K-8386/80/86 |
| DATA: | Luty 2016 |
| NR RYS. | PS/3 |