





21.121.123
21.121.171

LEGENDA :

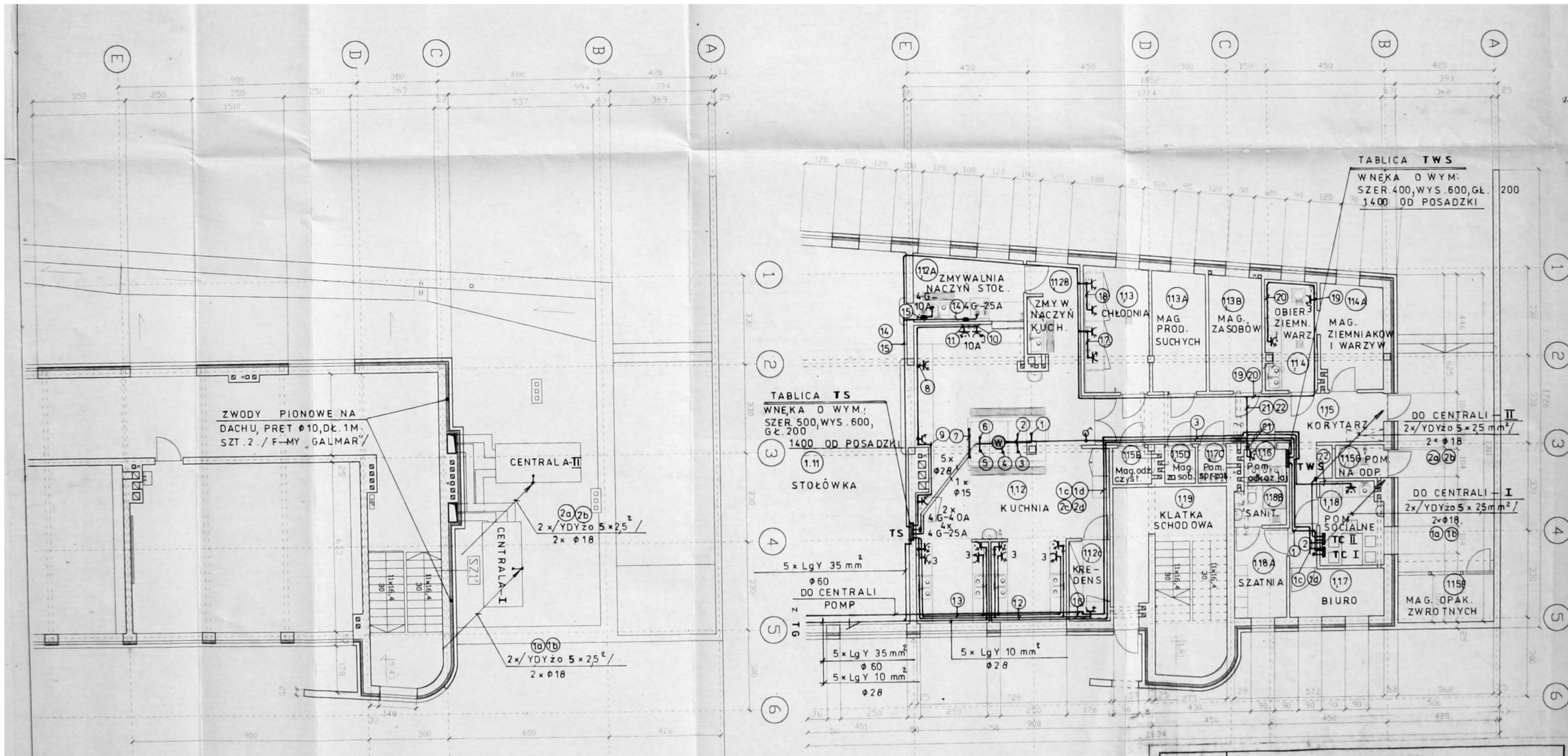
-  — SŁUPY OŚWIETLENIOWE OD 1 DO 4
I OD 9 DO 16 / SZT.12 /
TYPU S 60 / ELEKTR.- RZESZÓW /
-  — SŁUPY WG. PROJ. KONSTRUKCYJNEGO
OD 5 DO 8 / SZT.4 /
WYSIĘGNIKI RUROWE JEDNORAMIENNE / SZT.2 /
" " " " DWURAMIENNE / SZT.10 /
-  — OPRAWY TYPU: OCP-125-PAL II / HME 125 / SZT.4.
DO SŁUPÓW: OD 5 DO 8
-  — OPRAWY TYPU: SL-100.100 / HST 100 W / SZT.22
DO SŁUPÓW OD 1 DO 4, I OD 9 DO 16

PA DO CELÓW PROJEKTOWYCH
SKALA 1 : 1000

521.121.123
521.121.171

lorem zielonym przedstawiono nr i granice

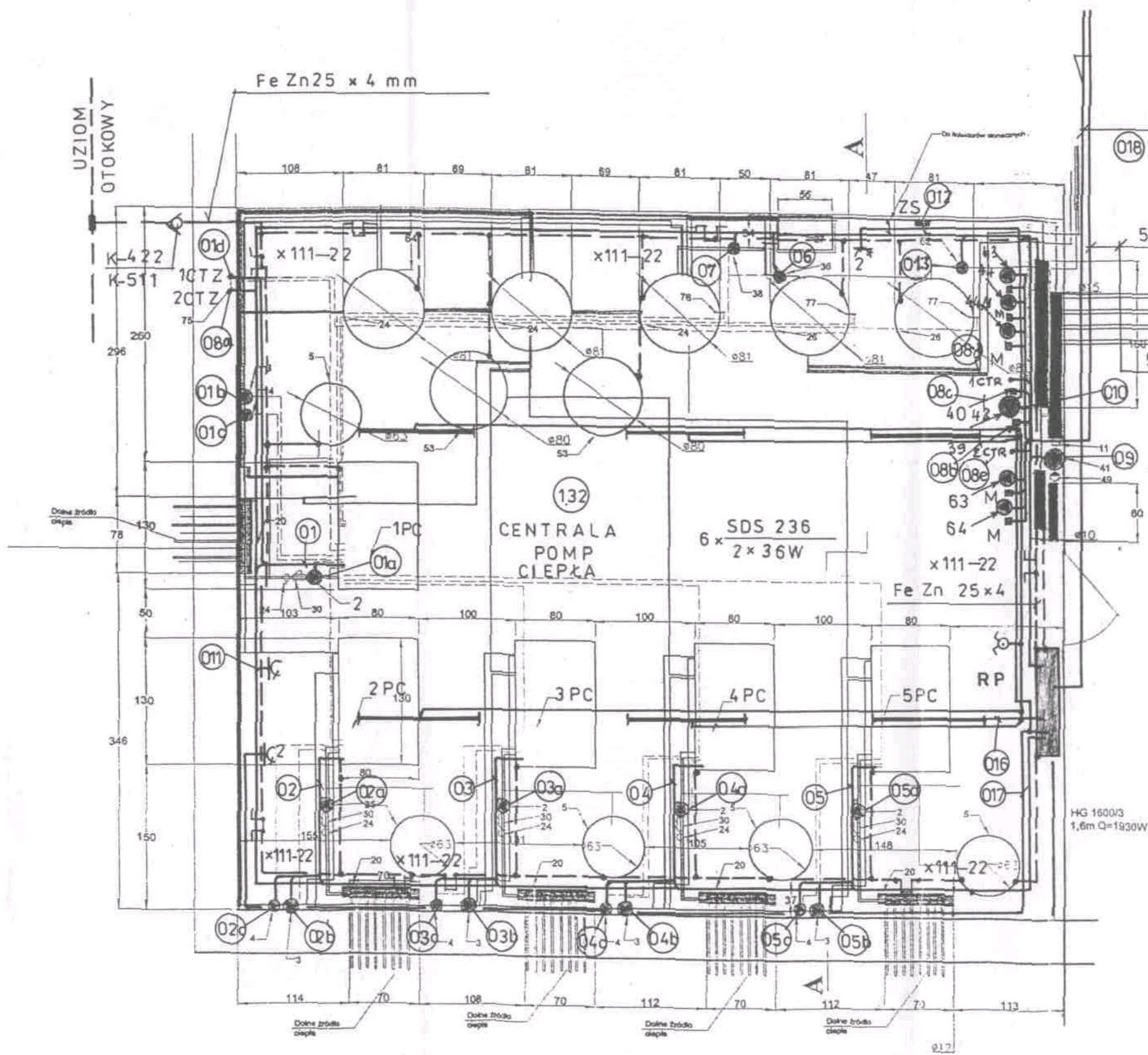
JEDNOSTKA PROJEKTOWA	PRACOWNIA ARCHITEKTONICZNA ARCH-LOGICA ul. Biskupia 12/3 31-144 KRAKÓW tel.kom. (0) 601 47 10 94 tel./ fax. 292 71 11	
TEMAT:	GIMNAZJUM W PAWONKOWIE	
INWESTOR:	GMINA PAWONKÓW	
PRZEDMIOT RYSUNKU:	PLAN ZAGOSPODAROWANIA	TERENU
SKALA: 1 : 1000	RYSUNEK NR: 1.	DATA: styczeń 2001
PROJEKTOWAŁ:	ST. GRUCA	PODPIS: <i>St. Gruca</i>
SPRAWDZIŁ:	inż. W. MOKRZYCKI	<i>W. Mokrzycki</i>



UWAGA:

1. INSTALACIE SIŁY DLA STOŁÓWKI I HALI SPORTOWEJ, NALEŻY WYKONAĆ PRZEWODAMI: DY I PRZEWODAMI YDY /DO CENTRAL/W RURKACH KARBOWANYCH POD TYNKIEM.

JEDNOSTKA PROJEKTOWA	PRACOWNIA ARCHITEKTONICZNA ARCH-LOGICA ul. Białkupa 12/3 31-144 KRAKÓW tel.kom. (0) 601 47 10 94 tel./ fax 292 71 11	
TEMAT:	GIMNAZJUM W PAWONKOWIE – KUCHNIA	
INWESTOR:	GMINA PAWONKÓW	
PRZEDMIOT RYSUNKU:	RZUT PARTERU i I-GO PIĘTRA-INST. SIŁY I TEROW.	
SKALA: 1:100	RYSunEK NR: 2.	DATA: styczeń 2001
PROJEKTOWAŁ:	ST. GRUCA	PODPIS: <i>St. Gruca</i>
OPRAWIŁ:	INŻ. K. MOKRZYCKI	<i>K. Mokrzycki</i>



- YKY 4 x 240 mm²
- 018 YKY zo 5 x 10 mm² Ø 21
- 5 x / YDY zo 4 x 15 mm² /
- 7b 1c 2c 1c 2c
- 5 x / YDY zo 3 x 15 mm² /
- 7c 1d 2d 1d 2d

UWAGA:

INSTALACJE SIŁY I STEROWANIA CENTRALI POMP CIEPŁA NALEŻY WYKONAĆ KABLAMI I PRZEWODAMI KABELKOWYMI PROWADZONYMI W KORYTKACH.

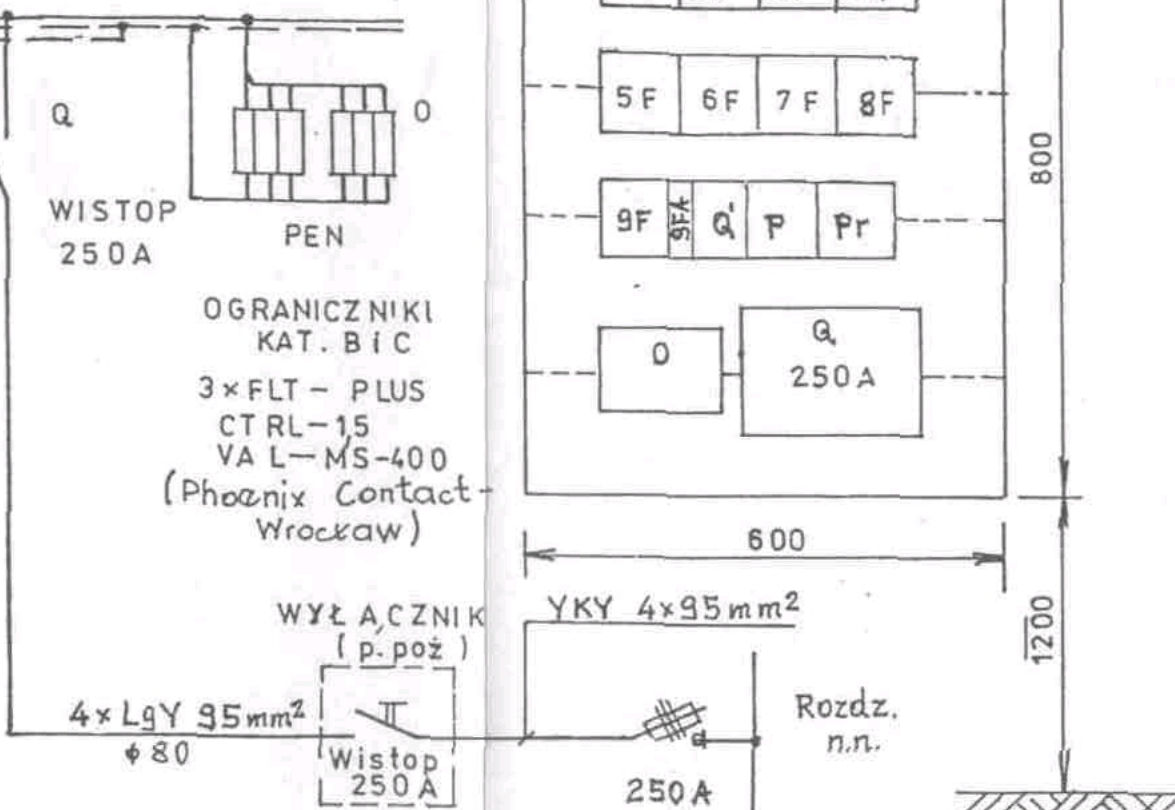
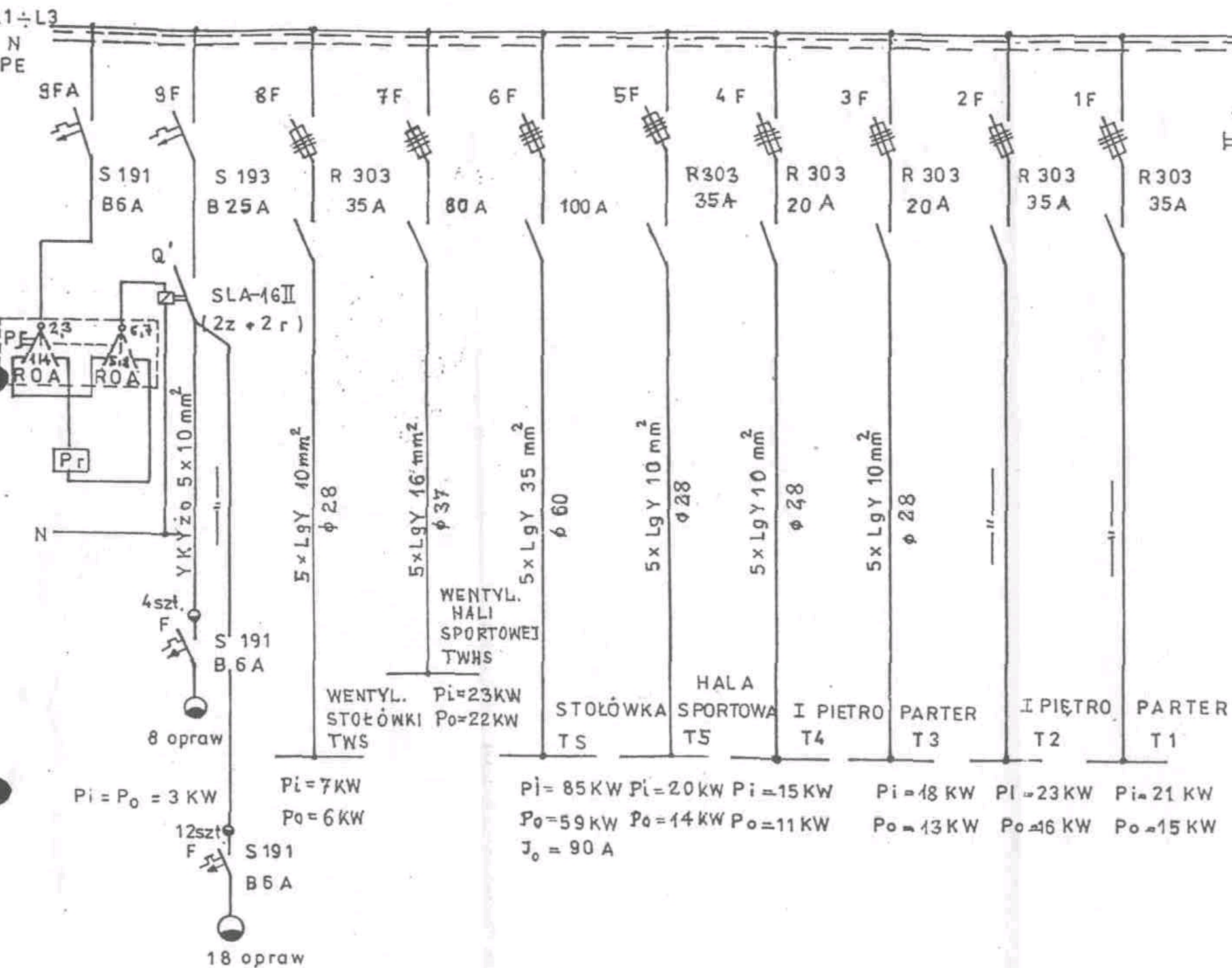
JEDNOSTKA PROJEKTOWA	PRACOWNIA ARCHITEKTONICZNA ARCHLOGICA ul. Biskupia 12/3 31-144 KRAKÓW tel.kom. (0) 601 47 10 84 tel./ fax. 292 71 11	
TEMAT:	GIMNAZJUM W PAWONKOWIE — CENTRALA POMP CIEPŁA	
INWESTOR:	GMINA PAWONKOW	
PRZEDMIOT RYSUNKU:	RZUT PARTERU — INSTALACJE SIŁY I STEROWANIA	
SKALA: 1:50	RYSUNEK NR: 5,	DATA: styczeń 2001
PROJEKTOWAŁ:	ST. GRUCA	PODPIS: <i>St. Gruca</i>
SPRAWDZIŁ:	INŻ. K. MOKRZYCKI	<i>K. Mokrzycki</i>

TABLICA T G

Pi = 215 kW

Po = 127 kW

Jo = 193 A

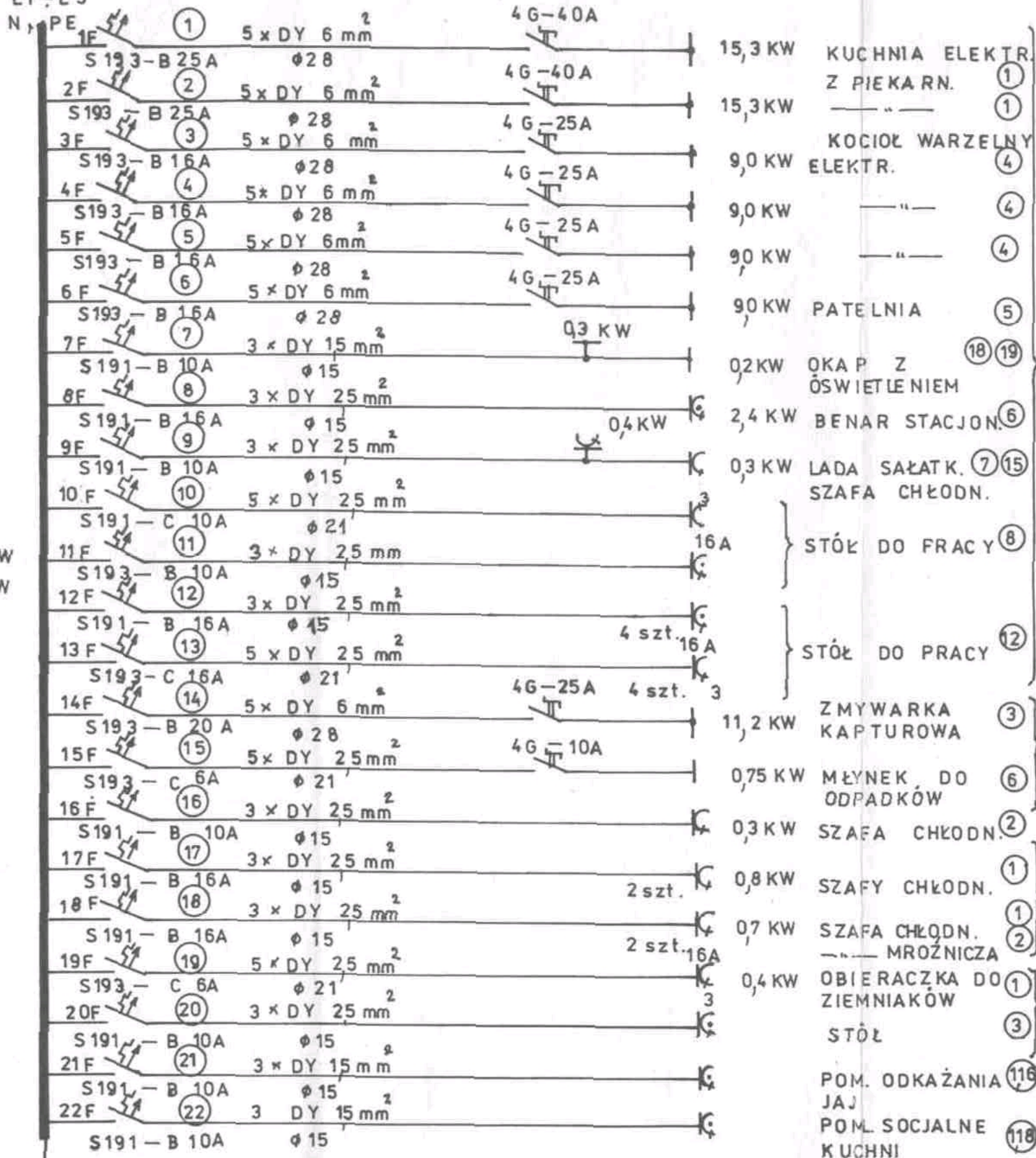


1	OGRANICZNIKI KAT. B i C - w aw 3 FLT-PLUS, CTRL-15 VAL-MS-400	0,	3xFLT-Plus CTRL, 15	Phoenix Contact
1	ROZŁĄCZNIK Z BEZPIECZN. LEGRAND	7F,	80A	/3-bieg/
2	ROZŁĄCZNIK IZOL. Z BEZP. LEGRAND	3F, 4F,	R 303-20A	/3-bieg/
4	ROZŁĄCZNIK IZOL. Z BEZP. LEGRAND	1F, 2F, 5F, 8F,	R 303-35A	/3-bieg/
1	ROZŁĄCZNIK Z BEZPIECZN.	6F,	100A	/3-bieg/
1	ROZŁĄCZNIK IZOL. TYPU WISTOP 250A, Z OSŁONAMI PRZYK.	Q,	WISTOP 250A	LEGRAND /3-bieg/
4	SZYNA MONTAŻOWA: TH-35-75	—	TH-35-75	/dk. 0,6m/
1	SKRZYŃKA O WYM: szer. 600 wys. 800 gł. 250	TG		blaszana
ILOŚĆ: WYSZCZEGÓLNIENIE:			OZNACZ. NR. KAT.	UWAGI:

1	PROGRAMATOR - TYPU PC-320 ASTRONOMICZNY	Pr,	PC-320 Legrand	progr. astronomicz.
1	PRZEŁĄCZNIK 4G10-52-U-R014-10A (czarny)	P,	4G10-52-U R014-10A	z poz 0 (1-0-2) Apator
1	STYCZNIK TYPU SLA-16II	Q'	SLA-16II	(2z + 2r)
1	WYŁĄCZNIK INSTAL. Legrand	9FA,	S191-B6A	(1-bieg)
1	WYŁĄCZNIK INSTAL. Legrand	9F,	S193-B25A	(3-bieg)

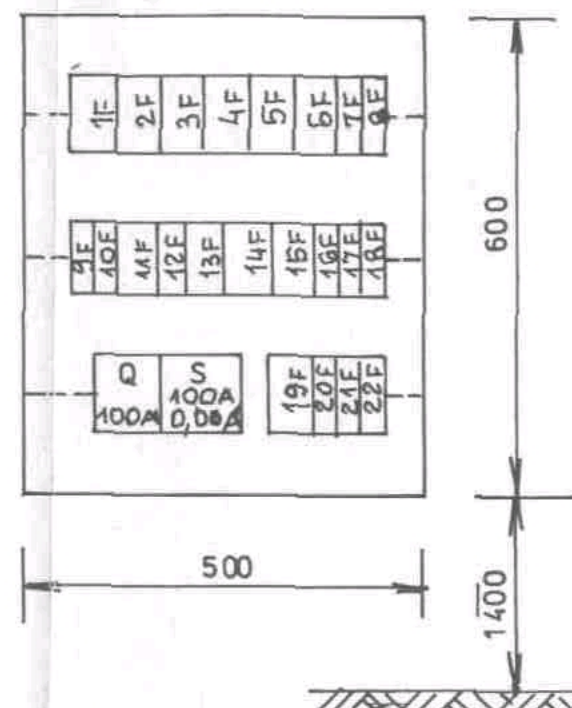
JEDNOSTKA PROJEKTOWA	PRACOWNIA ARCHITEKTONICZNA ARCH-LOGICA ul. Biskupia 12/3 31-144 KRAKÓW tel.kom. (0) 601 47 10 94 tel./fax. 292 71 11		
TEMAT:	GIMNAZJUM W PAWONKOWIE		
INWESTOR:	GMINA PAWONKÓW		
PRZEDMIOT RYSUNKU:	TABLICA T G SCHEMAT IDEOWY + ZESTAWIENI.		
SKALA: 1:10	RYSUNEK NR: 6,	DATA:	styczeń 2001
PROJEKTOWAŁ:	ST. GRUCA		PODPIS:
SPRAWDZIŁ:	INŻ. K. MOKRZYCKI		<i>[Signature]</i>

L1-L3



TS
 $P_i = 85 \text{ KW}$
 $P_o = 59 \text{ KW}$
 $K = 0,7$

TABLICA TS



2	WYŁĄCZNIK INSTAL.	1F, 2F	S193-B25A	(3-bieg)
1	WYŁĄCZNIK INSTAL.	14F,	S193-B20A	(3-bieg)
4	WYŁĄCZNIK INSTAL.	3F, 4F, 5F, 6F,	S193-B16A	(3-bieg)
1	WYŁĄCZNIK INSTAL.	13F,	S193-C16A	(3-bieg)
2	WYŁĄCZNIK INSTAL.	15F, 19F,	S193-C6A	(3-bieg)
1	WYŁĄCZNIK INSTAL.	11F	S193-C10A	(3-bieg)
4	WYŁĄCZNIK INSTAL.	8F, 12F, 17F, 18F	S191 B16A	(1-bieg)
7	WYŁĄCZNIK INSTAL.	7F, 9F, 10F, 16F, 20+22F	S191 B10A	(1-bieg)
1	WYŁ. RÓŻNICOWO-PRĄDOWY Deepke Norden	S	J _n =100A J _Δ =0,03A	(4-bieg)
1	ROZŁĄCZNIK IZOL. SERII: FR	Q	FR-103-100A	(3-bieg)
3	SZYNA MONTAŻOWA	—	TH-35-75	dk. 0,5m
4	KOTWY DO MOCOWANIA	—	—	—
1	SKRZYŃKA WNEKOWA O WYM: Szer. 500, Wys. 800, gł. 200	TS	Elektry. blaz.	JP 44
ILOŚĆ	WYSZCZEGÓLNIENIE	OZNA CZ.	TYP	DANE T

JEDNOSTKA PROJEKTOWA	PRACOWNIA ARCHITEKTONICZNA ARCH-LOGICA ul. Biskupia 12/3 31-144 KRAKÓW tel./kom. (0) 601 47 10 84 tel./ fax. 292 71 11		
TEMAT:	GIMNAZJUM W PAWONKOWIE KUCHNIA		
INWESTOR:	GMINA PAWONKÓW		
PRZEDMIOT RYSUNKU:	TABLICA TS - SCHEMAT IDEOWY + ZESTAWIENIE		
SKALA: 1:10	RYSUNEK NR: 7.	DATA:	styczeń 2001
PROJEKTOWAŁ:	ST. GRUCA	PODPIS:	<i>St. Gruca</i>
SPRAWDZIŁ:	INŻ. K. MOKRZYCKI		<i>Mokrzycki</i>

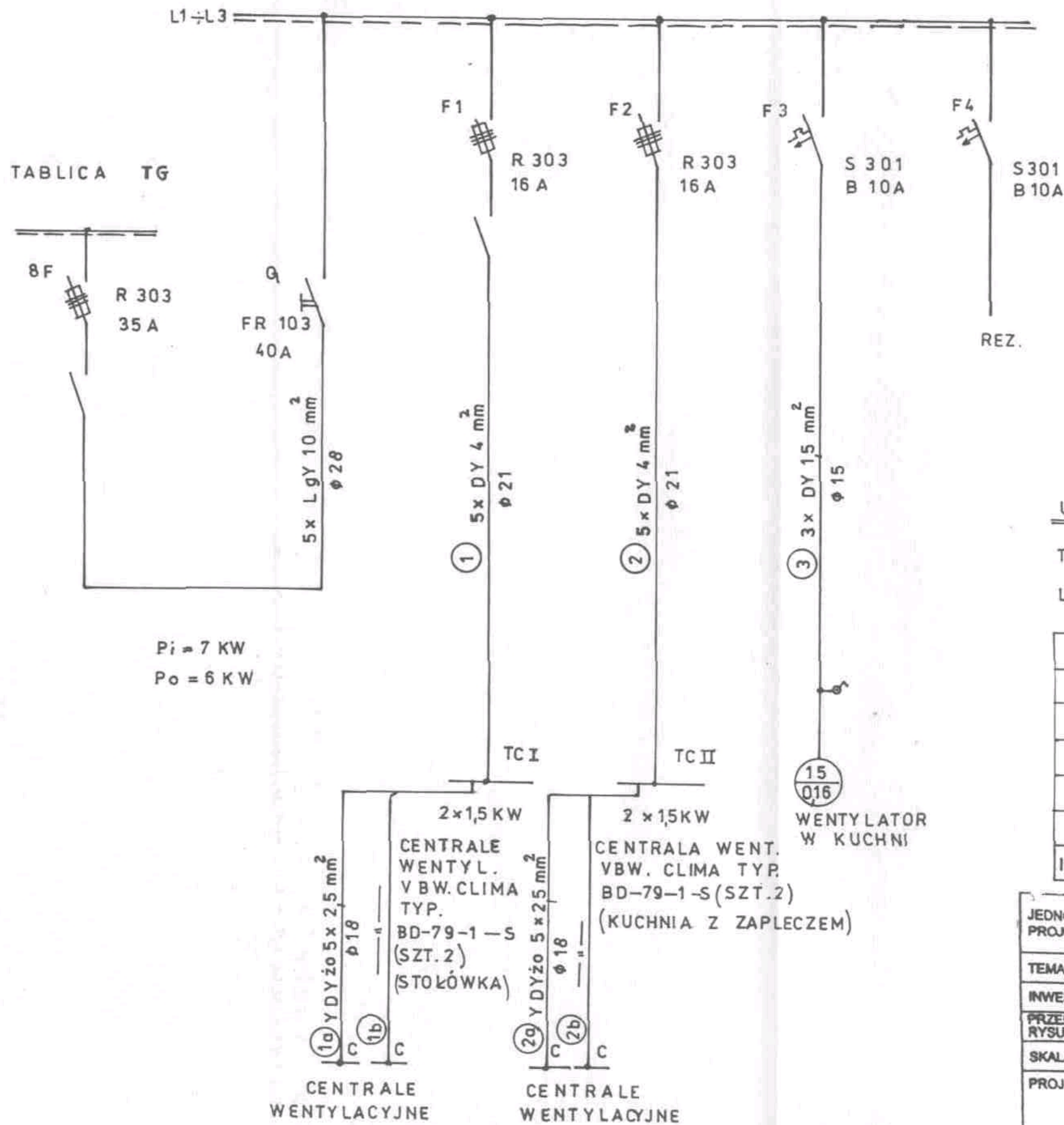
UWAGA!

TABLICE NALEŻY WYKONAĆ WNEKOWA, LAKIER PROSZKOWY BIAŁO-PERŁOWY, RAL - 10-13.

S
 $J_n = 100A$
 $J_\Delta = 0,03A$
 Q
 FR-103
 100A

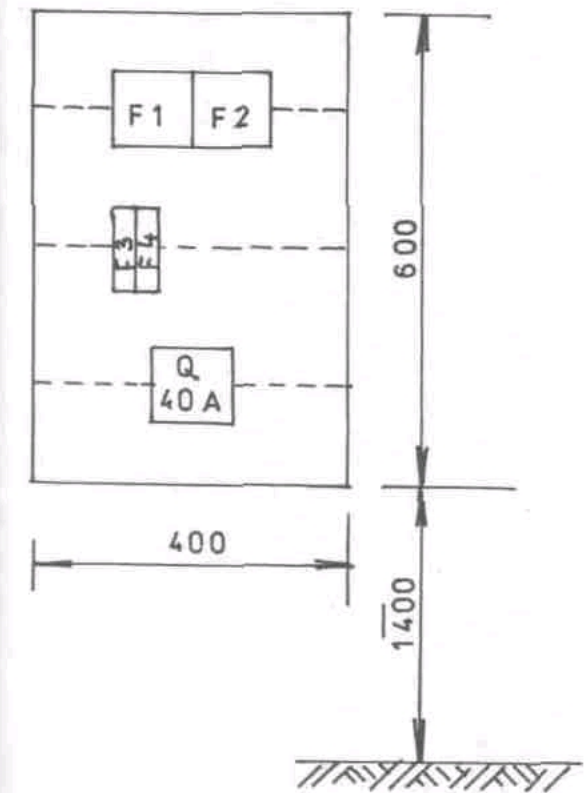
5 x LgY 35 mm
 φ 60

TABLICA TWS



Pi = 7 KW
Po = 6 KW

TABLICA TWS



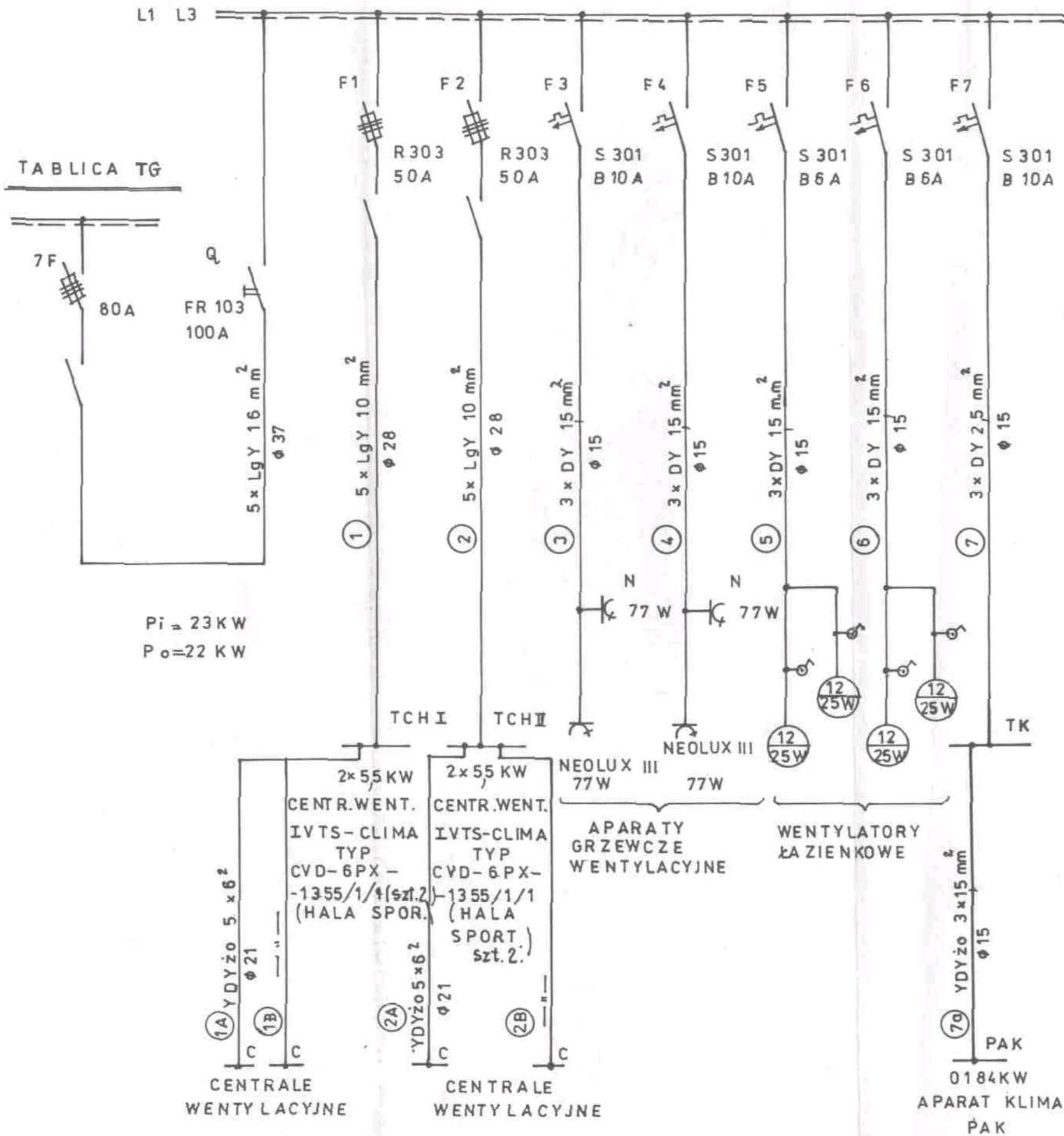
UWAGA:

TABLICE, TWS NALEŻY WYKONAĆ WNEKOWA,
LAKIER PROSZKOWY BIAŁO-PERŁOWY RAL-10-13.

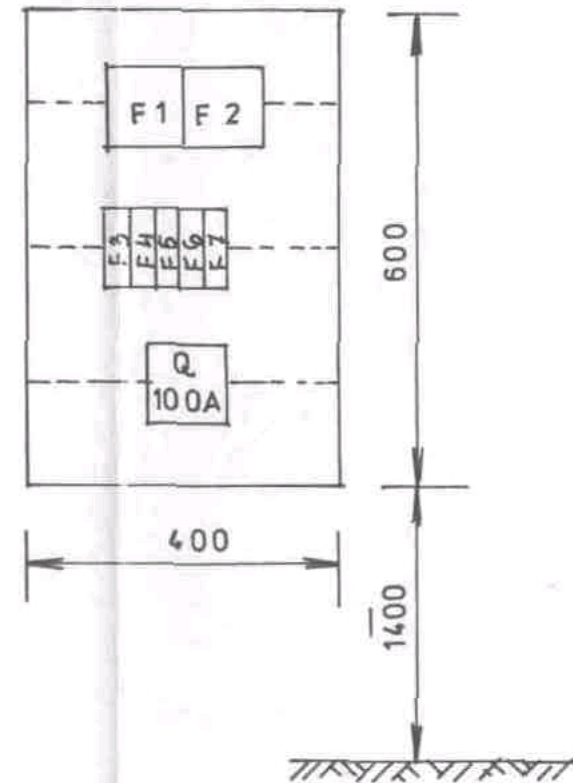
IL. (IŁOŚĆ)	WYKAZ (WYSZCZEGÓLNIENIE)	SYMBOLY (SYMBOLY)	TYTUŁ (TYTUŁ)	UWAGI (UWAGI)
2	WYŁĄCZNIK INSTAL. R301-B-10A	F3, F4	R 301-B-10A	(1-bieg.)
2	ROZŁĄCZNIK Z BEZP. R303 16 A	F1, F2	R 303 16 A	(3-bieg.) Legrand
4	KOTWY DO MOCOWANIA	—	—	—
1	ROZŁĄCZNIK IZOL. SERII: FR-103-40A	Q	FR-103-40A	(3-bieg.)
3	SZYNA MONTAŻOWA: TH-35-75	—	TH-35-75	(dk-0,4 m)
1	SKRZYŃKA WNEKOWA O WYM: szer. 400, wys. 600, gł. 200	TWS	Elekt. blaszana	JP 44
IL. (IŁOŚĆ)	WYKAZ (WYSZCZEGÓLNIENIE)	OZNACZ.	NR. KAT.	UWAGI:

JEDNOSTKA PROJEKTOWA	PRACOWNIA ARCHITEKTONICZNA ARCH-LOGICA ul. Biskupia 12/3 31-144 KRAKÓW tel.kom. (0) 601 47 10 94 tel./fax. 292 71 11		
TEMAT:	GIMNAZJUM W PAWONKOWIE :		
INWESTOR:	GMINA PAWONKÓW		
PRZEDMIOT RYSUNKU:	TABLICA TWS - SCHEMAT IDEOWY + ZESTAWIENIE		
SKALA: 1:10	RYSUNEK NR: 8	DATA: styczeń 2001	
PROJEKTOWAŁ:	ST. GRUCA		PODPIS: <i>St. Gruca</i>
SPRAWDZIŁ:	INŻ. K. MOKRZYCKI		<i>K. Mokrzycki</i>

TABLICA TWHS



TABLICA TWHS



UWAGA I

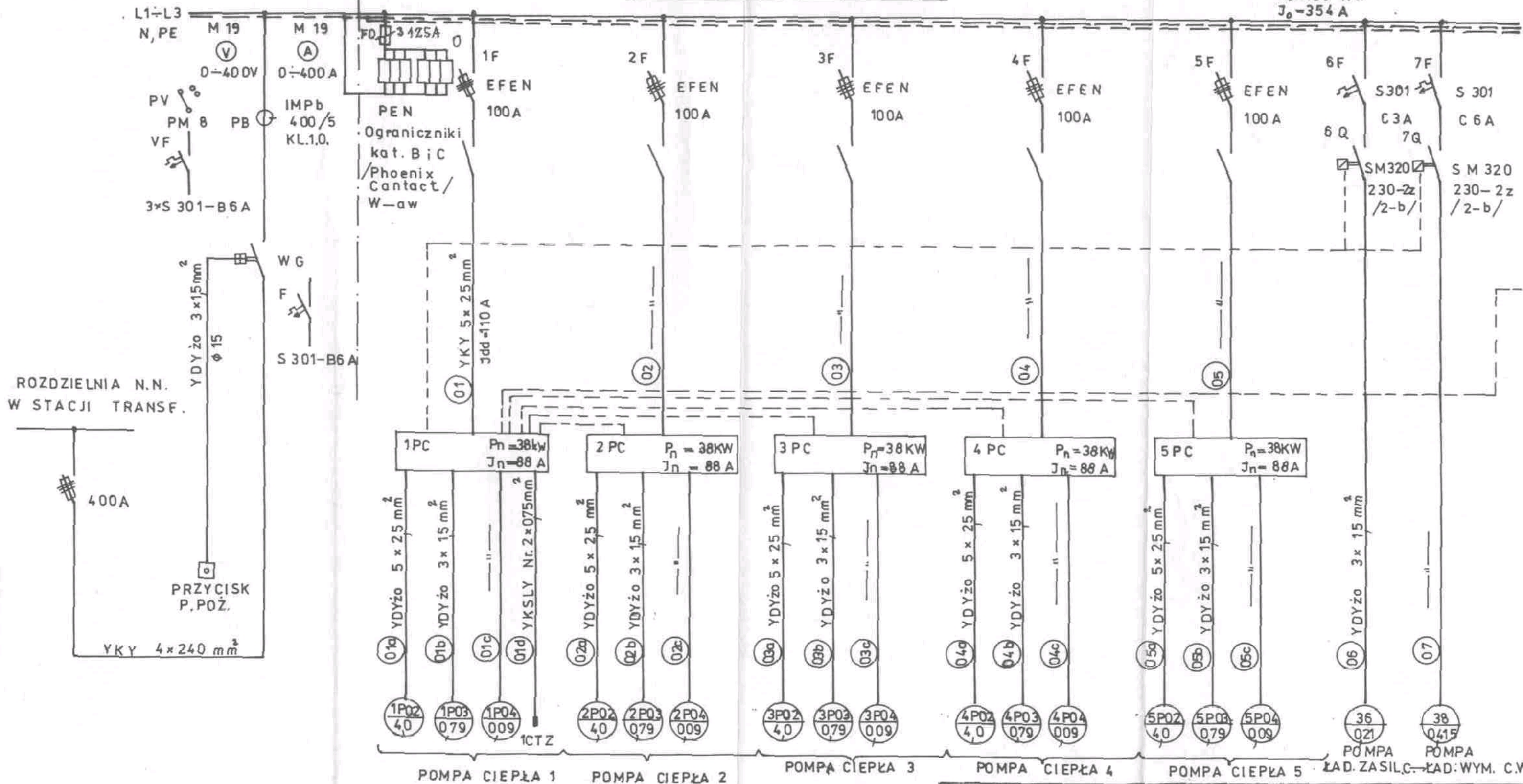
TABLICE, TWHS NALEŻY WYKONAĆ WNEKOWA, LAKIER PROSZKOWY BIAŁO-PERŁOWY RAL-10-13.

2	WYŁĄCZNIK INST. R 301-B6A	F5, F6,	R 301-B6A	(1-bieg)
3	WYŁĄCZNIK INST. S301-B10A	F3, F4, F7	R 301 B10A	(1-bieg)
2	ROZŁĄCZNIK Z BEZP. R303-50A	F1, F2,	R303 50A	(3-bieg) Legrand
4	KOTWY DO MOCOWANIA	—	—	—
1	ROZŁĄCZNIK IZOL. SERII. FR-103-100A 0		FR-103-100A	(3-bieg)
3	SZYNA MONTAŻOWA: TH-35-75	—	TH-35-75	(dk. 0,4m)
1	SKRZYŃKA WNEKOWA O WYM: szer. 400, wys. 600, gr. 200	TWHS	Elektr. blaszana	JP 44
ILOŚĆ:	WYSZCZEGÓLNIENIE:	OZNACZ.	NR. KAT.	UWAGI:

JEDNOSTKA PROJEKTOWA	PRACOWNIA ARCHITEKTONICZNA ARCH-LOGICA ul. Biskupia 12/3 31-144 KRAKÓW tel.kom. (0) 601 47 10 94 tel./fax. 292 71 11		
TEMAT:	GIMNAZJUM W PAWONKOWIE		
INWESTOR:	GMINA PAWONKÓW		
PRZEDMIOT RYSUNKU:	TABLICA TWHS - SCHEMAT IDEOWY + ZESTAWIENIE		
SKALA: 1:10	RYSUNEK NR: 9	DATA:	styczeń 2001
PROJEKTOWAŁ:	ST. GRUCA	PODPIS:	<i>St. Gruca</i>
SPRAWDZIŁ:	INŻ. K. MOKRZYCKI		<i>K. Mokrzycki</i>

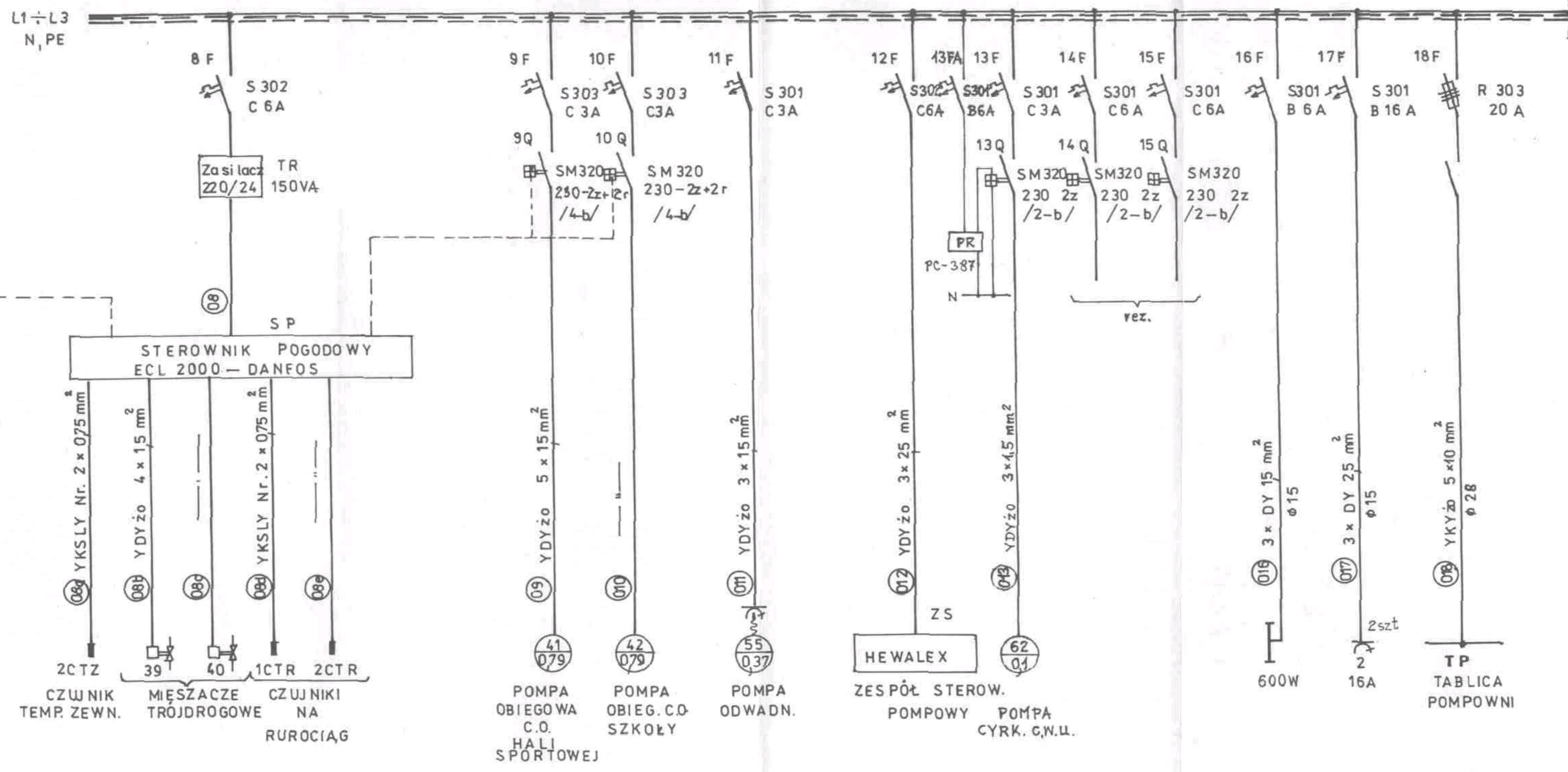
ROZDZIELNICA RP

$P_n = 220 \text{ KW}$
 $P_o = 193 \text{ KW}$
 $J_o = 354 \text{ A}$

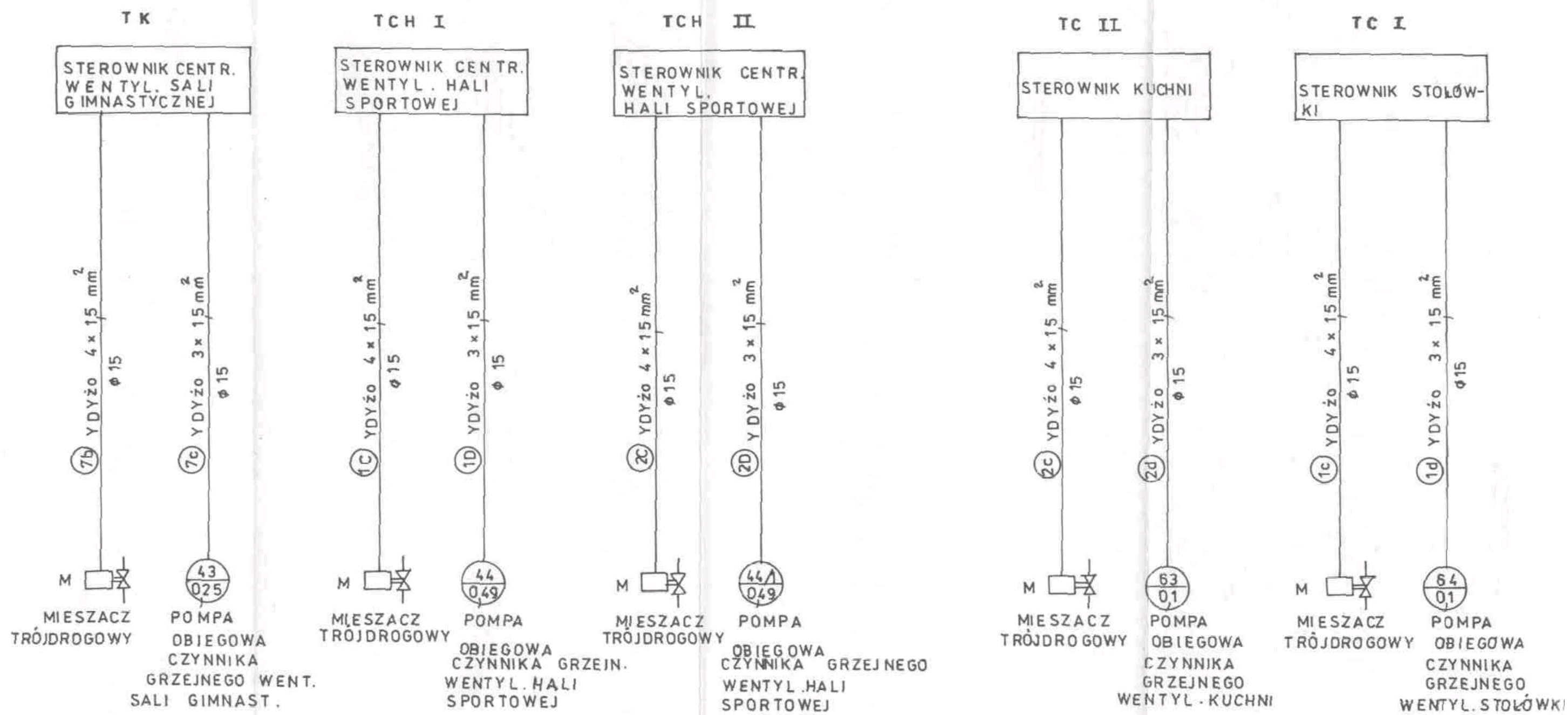


JEDNOSTKA PROJEKTOWA	PRACOWNIA ARCHITEKTONICZNA ARCH-LOGICA ul. Biskupia 12/3 31-144 KRAKÓW tel.kom. (0) 601 47 10 94 tel./ fax. 292 71 11	
TEMAT:	GIMNAZJUM W PAWONKOWIE	
INWESTOR:	GMINA PAWONKÓW	
PRZEDMIOT RYSUNKU:	SCHEMAT IDEOWY ROZDZIELNICY RP - CZ. 1.	
SKALA:	RYSUNEK NR: 10.	DATA: styczeń 2001
PROJEKTOWAŁ:	ST. GRUCA	PODPIS: <i>St. Gruca</i>
SPRAWDZIŁ:	INŻ. K. MOKRZYCKI	<i>K. Mokrzycki</i>

ROZDZIELNICA RP

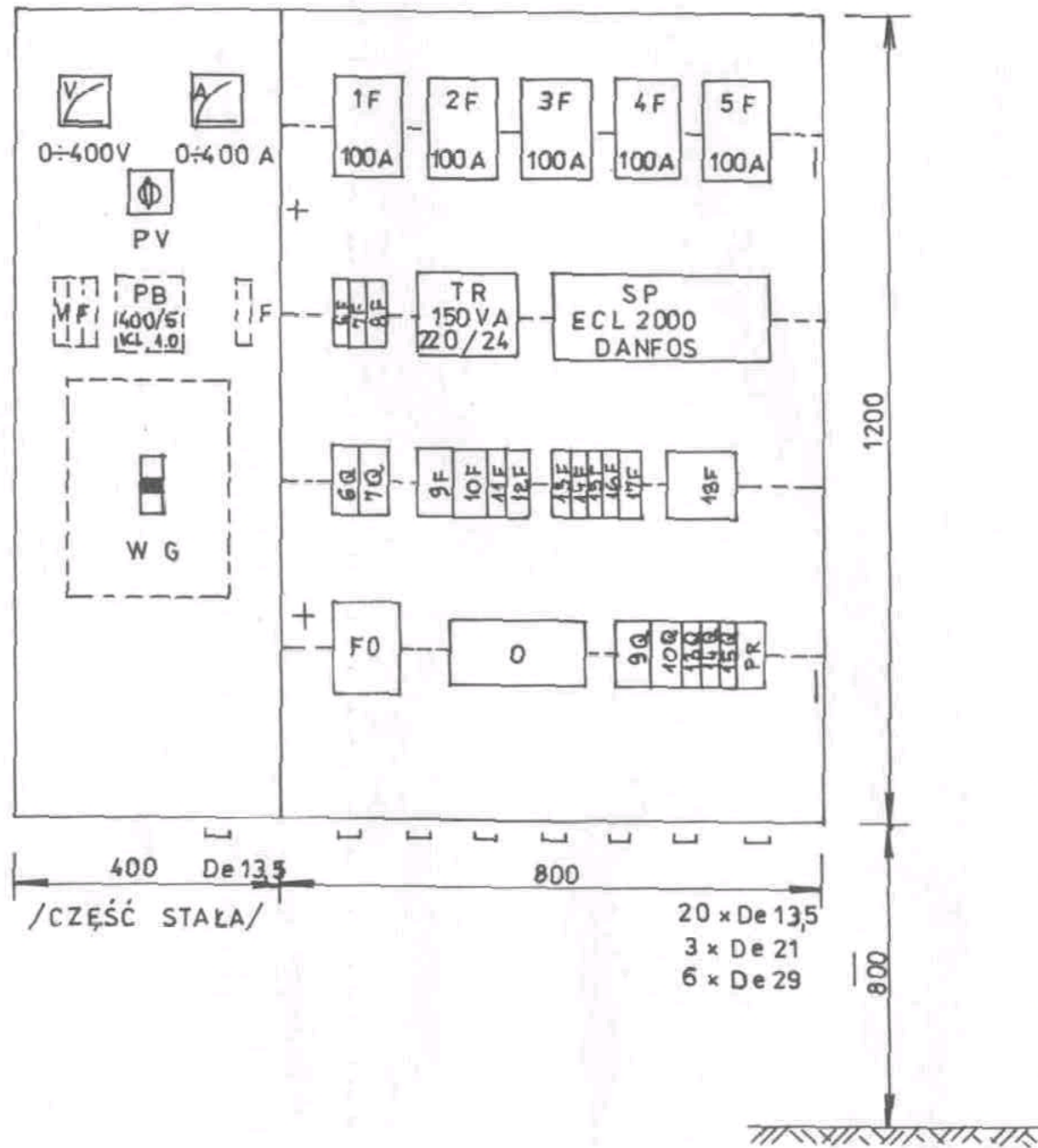


JEDNOSTKA PROJEKTOWA	PRACOWNIA ARCHITEKTONICZNA ARCH-LOGICA ul. Biskupia 12/3 31-144 KRAKÓW tel.kom. (0) 801 47 10 94 tel./ fax. 292 71 11	
TEMAT:	GIMNAZJUM W PAWONKOWIE	
INWESTOR:	GMINA PAWONKÓW	
PRZEDMIOT RYSUNKU:	SCHEMAT IDEOWY ROZDZIELNICY- RP-CZ. 2.	
SKALA:	RYSEK NR: 11.	DATA: styczeń 2001
PROJEKTOWAŁ:	ST. GRUCA	PODPIS: <i>St. Gruca</i>
SPRAWDZIŁ:	INŻ. K. MOKRZYCKI	<i>K. Mokrzycki</i>



JEDNOSTKA PROJEKTOWA	PRACOWNIA ARCHITEKTONICZNA ARCHLOGICA ul. Biskupia 12/3 31-144 KRAKÓW tel.kom. (0) 601 47 10 94 tel./ fax. 292 71 11	
TEMAT:	GIMNAZJUM W PAWONKOWIE	
INWESTOR:	GMINA PAWONKÓW	
PRZEDMIOT RYSUNKU:	SCHEMAT IDEOWY OBWODÓW STEROWANYCH	
SKALA: /	RYSUNEK NR: 12	DATA: styczeń 2001
PROJEKTOWAŁ:	ST. GRUCA	PODPIS: <i>St. Gruca</i>
SPRAWDZIŁ:	INŻ. K. MOKRZYCKI	<i>K. Mokrzycki</i>

ROZDZIELNICA - RP



UWAGA:

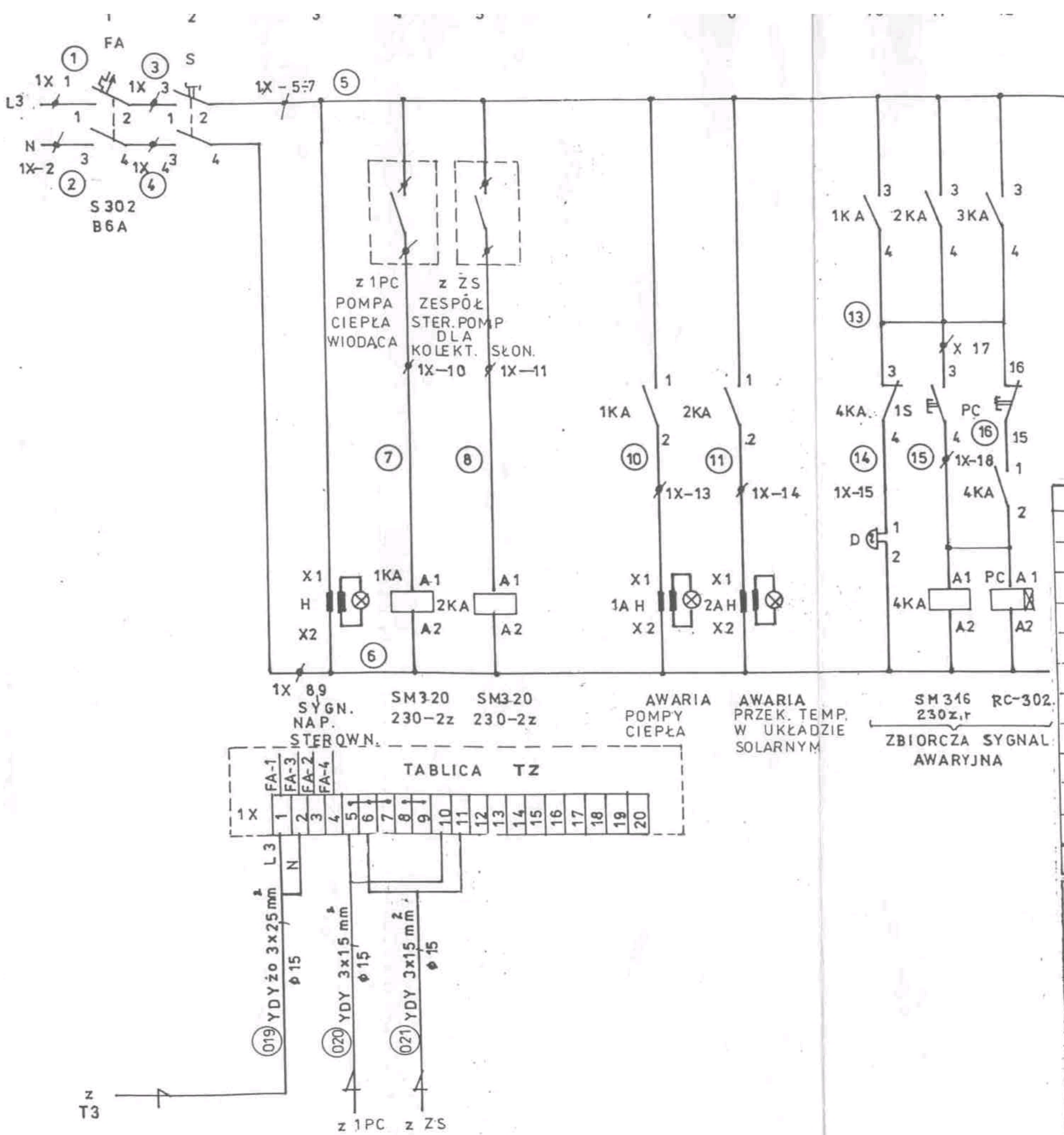
ROZDZIELNICE „RP” NALEŻY WYKONAĆ NAŚCIENNA,
LAKIER PROSZKOWY BIAŁO-PERŁOWY RAL-10-13

WYPOSAŻENIE
WNEŹRZA

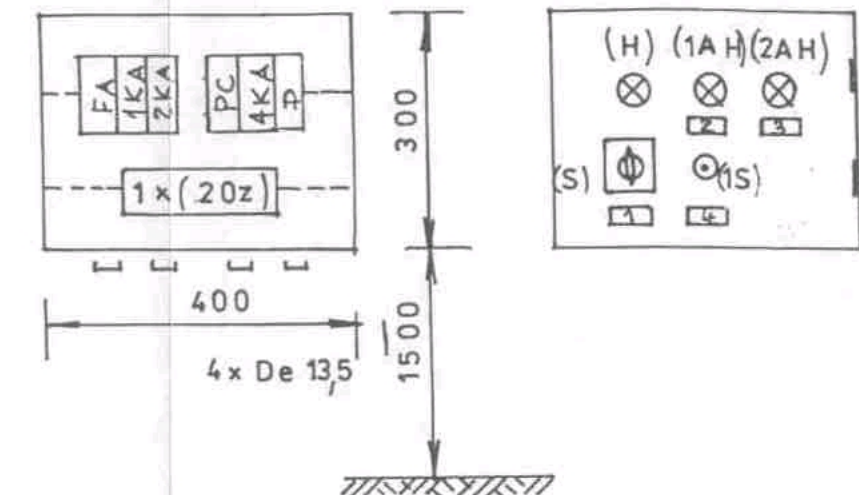
WYPOSAŻENIE
CZĘŚCI STAŁEJ

3	PODSTAWY BEZPIECZNIKOWE 200A z wkładkami 125A	F0,	Polam-Putbusk 200A	wkładkami 125A
1	OGRANICZNIKI KAT: BIC CTRL-1,5	0,	3x FLT-Plus CTR-1,5	Phoenix Contact
1	PŁASKOWNIK PERFOROWANY	—	—	(dk. 08m)
4	SZYNA MONTAŻOWA TH-35-75	—	TH-35-75	/dk. 08m/
1	STEROWNIK POGODOWY: ECL-2000 Danfos 2x komp. pog. + wypr. od str. 2 ob.	SP,	ECL-2000 Danfos	wjęty w proj. technolog.
1	ZASILACZ 220/24V	TR	TR 150 VA	220/24V
2	STYCZNIK TYPU: SM320-230, 2z+2r (trójf.)	9Q, 10Q,	SM 320 230-2z+2r	(4-bieg.)
5	STYCZNIK TYPU: SM 320-230-2z (jednof.)	6Q, 7Q, 13Q, 15Q	SM-320-230-2z	(2-bieg.)
1	ROZŁĄCZNIK BEZP. R303-20A(3-b)	18F	R303-20A	(3-bieg.)
2	WYŁĄCZNIK INST. S303-C3A	9F, 10F,	S303-C3A	(3-bieg.)
2	WYŁĄCZNIK INST. S302-C6A	8F, 12F,	S302-C6A	(2-bieg.)
1	WYŁĄCZNIK INSTAL. S301-B16A	17F,	S301-B16A	(1-bieg.)
2	— " — — S301-B6A	16F, 13FA,	S301-B6A	(1-bieg.)
3	— " — — S301-C6A	7F, 14F, 15F	S301-C6A	(1-bieg.)
3	— " — — S301-C3A	6F, 11F, 13F,	S301-C3A	(1-bieg.)
5	ROZŁĄCZNIK BEZP. EFEN-100A NISKIEGO NAP. 3-bieg.	1F+5F	EFEN-100A (3-bieg.)	Polam Putbusk-SA
1	PROGRAMATOR TYGODNIOWY CYFR. PC-387-230V~	PR,	PC-387 Legrand	230V~
1	ROZŁĄCZNIK MOCY Z WYZWAŁACZEM WZROSTOWYM 230V	W.G.	DPX-1-1600 630-3P	(3-bieg.)
4	WYŁĄCZNIK INSTAL. S301-B6A	VF, F	S301-B6A	(1-bieg.)
1	PRZEKŁADNIK-IMPb 400/5 KL. 1.0	PB,	IMPb 400/5	KL. 1.0
1	PRZEKŁADNIK WOLTOMIERSZY	PV,	PM-8	—
1	AMPEROMIERZ: M19-96x96	A,	M19-96x96	0-400A
1	WOLTOMIERZ: M19-96x96	V,	M19-96x96	0-400V
1	SKRZYŃKA O WYM: 1200 x 1200 x 300	RP	Elektr. Płaszcha	JP 44
ILÓŚĆ:	WYSZCZEGÓLNIENIE :	OZNACZ.	NR. KAT.	UWAGI:

JEDNOSTKA PROJEKTOWA	PRACOWNIA ARCHITEKTONICZNA ARCH-LOGICA ul. Biskupia 12/3 31-144 KRAKÓW tel.kom. (0) 801 47 10 94 tel/fax. 262 71 11		
TEMAT:	GIMNAZJUM W PAWONKOWIE		
INWESTOR:	GMINA PAWONKÓW		
PRZEDMIOT RYSUNKU:	ROZDZIELNICA RP - ZESTAWIENIE		
SKALA: 1:10	RYSUNEK NR: 13.	DATA:	styczeń 2001
PROJEKTOWAŁ:	ST. GRUCA	PODPIS:	<i>St. Gruca</i>
SPRAWDZIŁ:	INŻ. K. MOKRZYCKI		<i>K. Mokrzycki</i>



TABLICA TZ



- NAPISY NA TABLICZKACH:
- 1 SYGN. NAP. STERDWN.
 - 2 AWARIA POMPY CIEPŁA
 - 3 AWARIA PRZEK. TEMP. W US.
 - 4 KASOWANIE SYGN. ALARM.

QTY	DESCRIPTION	SYMBOL	MODEL	MANUFACTURER
4	DZWONEK	D,	DM-330	Legrand
2	LAMPKA SYGNAL. NEF-Stc.	1AH, 2AH,	NEF-Stc	Promet. Sosnowiec
1	LAMPKA SYGNAL. NEF-SŁb	H,	NEF-Stb	---
1	PRZYCISK STER. (KOLOR CZERW.)	1S,	NEF-Wc11	---
1	ŁĄCZNIK 4 G10-91-U-R014-10A (czarny)	S,	4 G10-91-U-R014	Zpoz. 0 (0-1) Aparat
1	STYCZNIK TYPU: SM 316-230z+r	4KA,	SM 316 230z+r	Legrand
1	PRZEKAŹNIK CZASOWY RC-302	PC,	RC-302	---
2	STYCZNIK TYPU: SM320-230-2z	1KA, 2KA,	SM 320 230-2z	---
1	WYŁĄCZNIK INST. S302-B6A	FA,	S 302 B6A	(2-bieg.)
20	ZACISKI MONTAŻOWE DO 25mm ²	1X,	do 25mm ²	(20 zac.)
2	SZYNA MONTAŻOWA: TH-35-75	---	TH-35-75	(dł. 0,4 m)
1	SKRZYŃKA NAŚCIENNA O WYM: szer. 400, wys. 300, gł. 200	TZ	Elektrom (blaszana)	JP 44
ILOŚĆ: WYSZCZEGÓLNIENIE		OZNACZ.	NR. KAT.	UWAGI:

JEDNOSTKA PROJEKTOWA	PRACOWNIA ARCHITEKTONICZNA ARCH-LOGICA ul. Biskupia 12/3 31-144 KRAKÓW tel./kom. (0) 601 47 10 94 tel./fax. 292 71 11		
TEMAT:	GIMNAZJUM W PAWONKOWIE		
INWESTOR:	GMINA PAWONKÓW		
PRZEDMIOT RYSUNKU:	SCHEMAT ZASADN. SYGN. ZBIORCZEJ TABLICA TZ + ZESTAW.		DATA: styczeń 2001
SKALA: 1:10	RYSUNEK NR: 14.		PROJEKTOWAŁ: ST. GRUCA
PROJEKTOWAŁ:	ST. GRUCA		PODPIS: <i>St. Gruca</i>
OPRAWOWAŁ:	INŻ. K. MOKRZYCKI		PODPIS: <i>K. Mokrzycki</i>