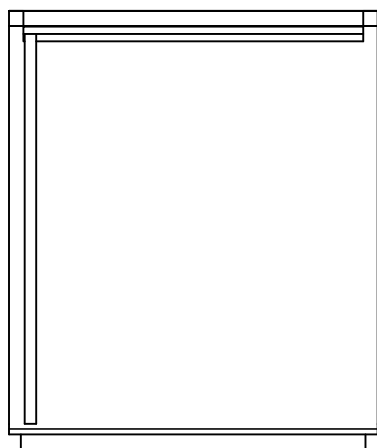
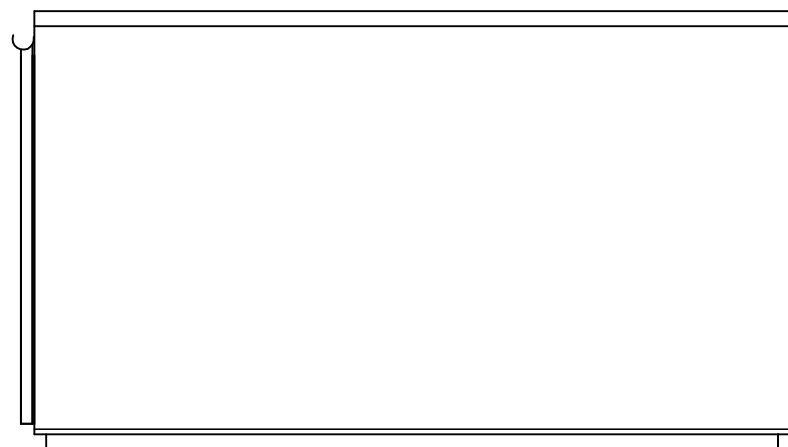


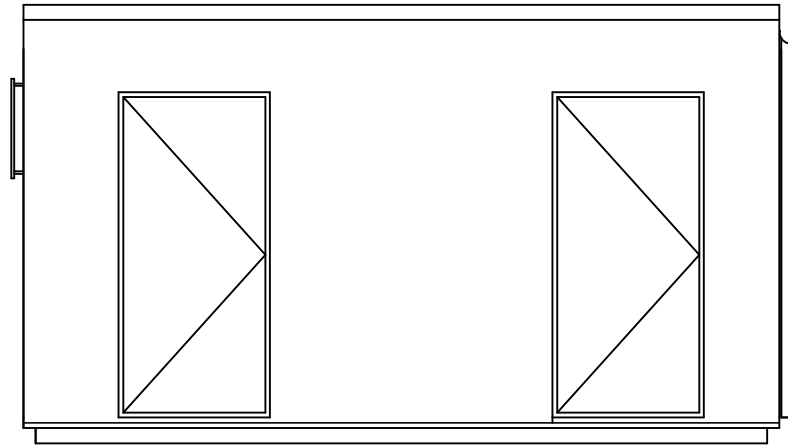
ELEWACJA A



ELEWACJA B



ELEWACJA D



"EKO-SAN" mgr inż. Ewa Fokczyńska Wodociągi, Kanalizacja i Instalacje Sanitarne ul. Piłsudskiego 4 42-700 Lubliniec tel: 34 356-46-70 e-mail: biuro@eko-san.com		Inwestor: GMINA PAWONKÓW ul. Lubliniecka 16, 42-772 Pawonków	
		Nazwa obiektu budowlanego: ZMIANA SPOSOBU ZASILANIA W WODĘ MIEJSCOWOŚCI LISOWICE I DRALINY - BUDOWA ODCINKA WODOCIAĞU ORAZ POMPOWNI	
Funkcja	Nazwiska	Podpis	Tytuł rysunku: KONTENER (POMPOWNI) - RZUT PRZYZIEMIA I ELEWACJE
Projektował:	mgr inż. Marek Dłubała Upr. Nr: SLK/2437/PWOK/08		
Opracował:	mgr inż. Marek Dłubała Upr. Nr: SLK/2437/PWOK/08		Data: IV 2022 r.
		Skala 1:50	Nr rys. 7