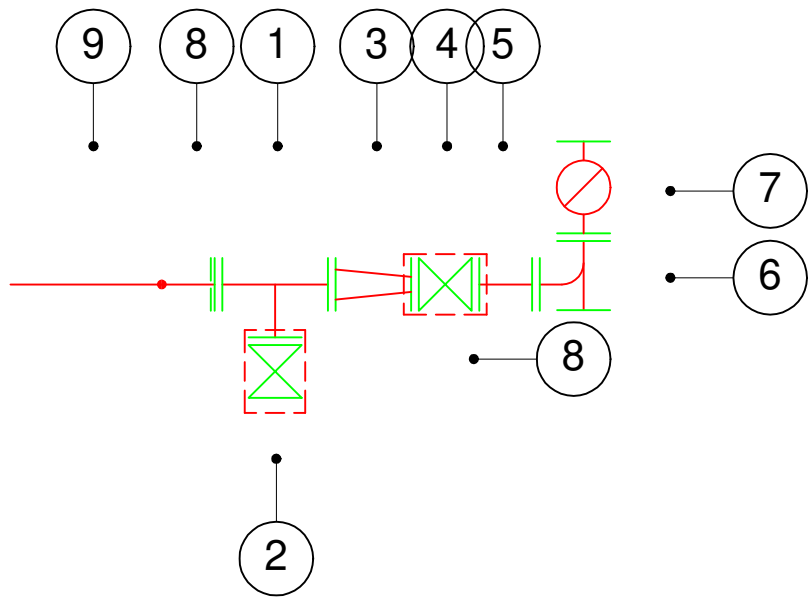
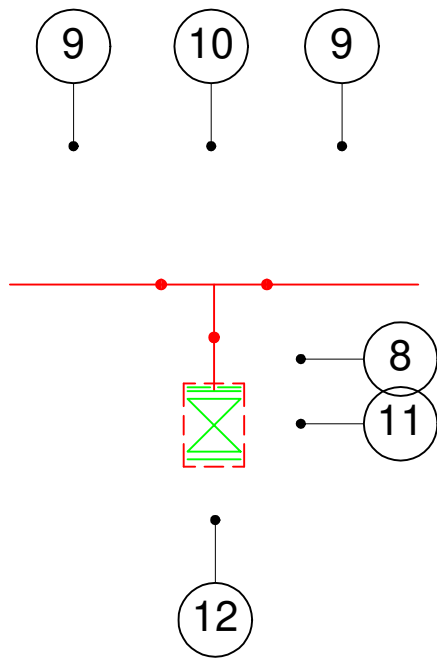


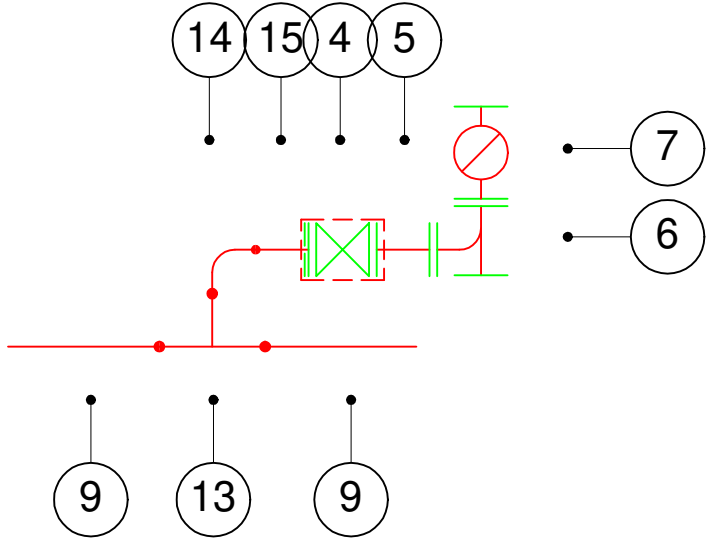
WĘZEL W1-Hp2



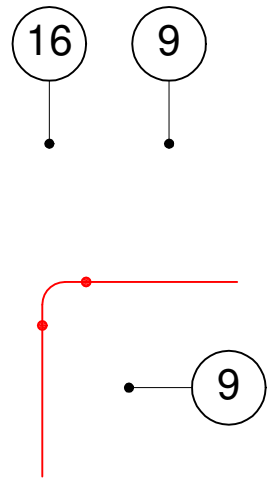
WĘZEL Tr1



WĘZEL Hp1



WĘZEL W2, W7, W8



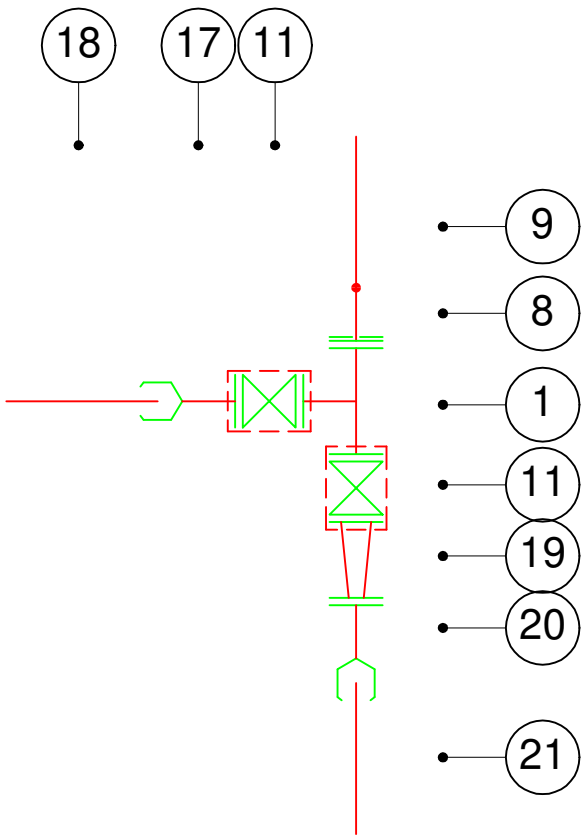
UWAGI:

- Ostateczne zestawienie kształtek niezbędnych w węźle W1-Hp2 zostanie ustalone po odkryciu istniejącego węzła.
- Istnieje możliwość wykorzystania istniejących kształtek w węźle W1-Hp2, po zatwierdzeniu tego przez Inwestora.
- Hydrant Hp1 ułożyć wzdłuż wodociągu.

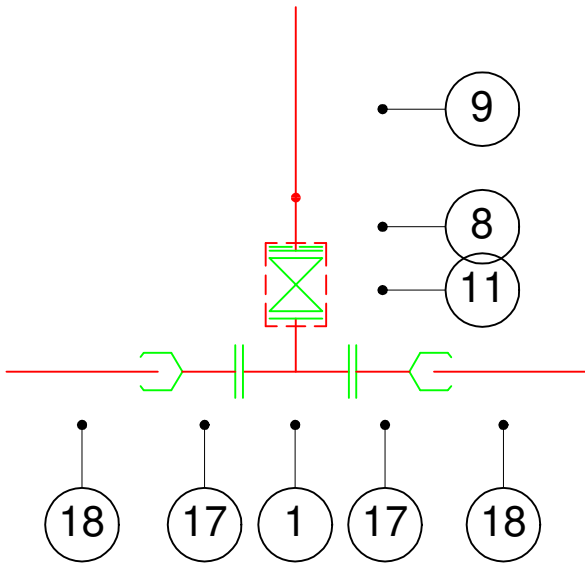
LEGENDA:

- trójnik żeliwny kołnierzowy DN150/150/150
- istn. zasuwą kołn. DN150
- redukcja FFR DN150/80
- zasuwa kołn. DN 80
- króciec żel. kołn. FF DN80; L=500
- kolano żel. stopowe DN80
- hydrant podziemny DN80
- tuleja kołnierzowa PE Ø160mm z dociskiem
- wodociąg PE Ø160
- trójnik PE Ø160/160/160mm
- zasuwa kołn. DN150
- kołnierz żeliwny ślepy DN150
- trójnik PE Ø160/90/160mm
- łuk PE Ø90x90°
- tuleja kołnierzowa PE Ø90mm z dociskiem
- łuk PE Ø160x90°
- łącznik rurowo-kołnierzowy Ø160/DN150
- istn. wodociąg PCW Ø160mm
- redukcja FFR DN150/100
- łącznik rurowo-kołnierzowy Ø110/DN100
- istn. wodociąg PCW Ø110mm

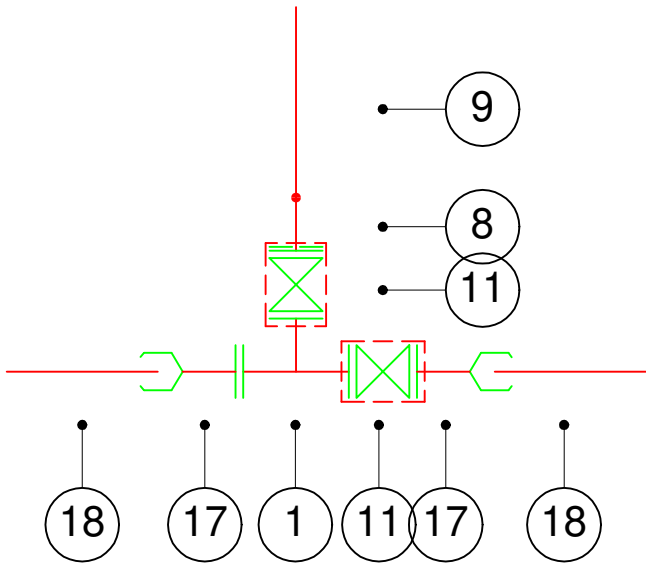
WĘZEL W3



WĘZEL W4



WĘZEL W9



"EKO-SAN" mgr inż. Ewa Fokczyńska Wodociągi, Kanalizacja i Instalacje Sanitarne ul. Piłsudskiego 4 42-700 Lubliniec		Inwestor: GMINA PAWONKÓW ul. Lubliniecka 16, 42-772 Pawonków Nazwa obiektu budowlanego: ZMIANA SPOSOBU ZASILANIA W WODĘ MIEJSCOWOŚCI LISOWICE I DRALINY - BUDOWA ODCINKA WODOCIAĞU ORAZ POMPOWNI	
Funkcja	Nazwiska	Podpis	Tytuł rysunku:
Projektowała:	mgr inż. Ewa Fokczyńska Upr. Nr: 299/02		SCHEMATY WĘZŁÓW WODOCIAĞOWYCH
Opracowała:	mgr inż. Ewa Fokczyńska Upr. Nr: 299/02		
Data: IV 2022 r.		Skala ---	Nr rys. 6