

Dane techniczne

Układ wielopompowy SiBoost Smart 3 Helix VE 1006

Nazwa projektu

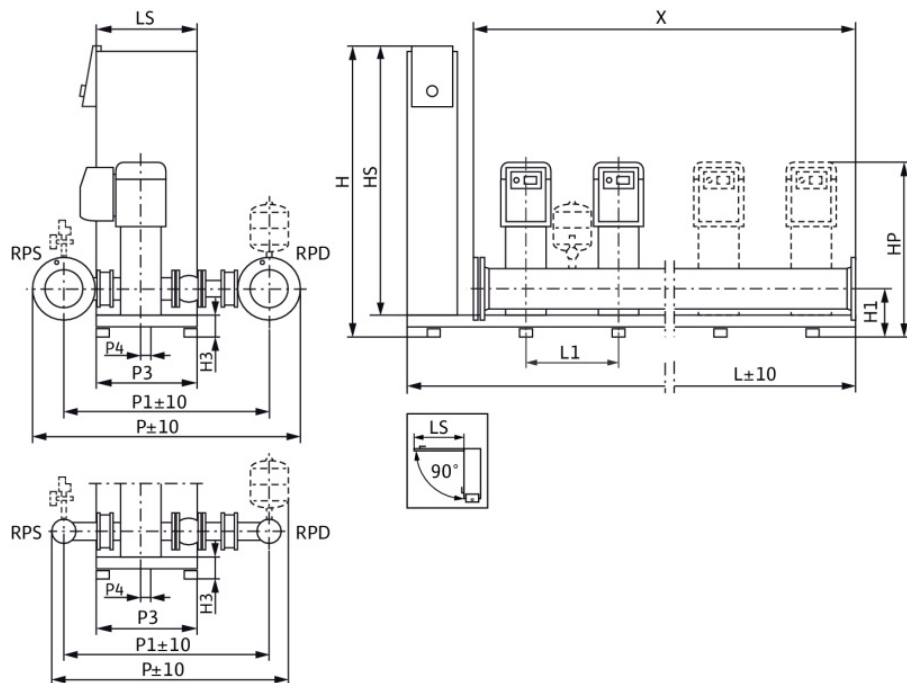
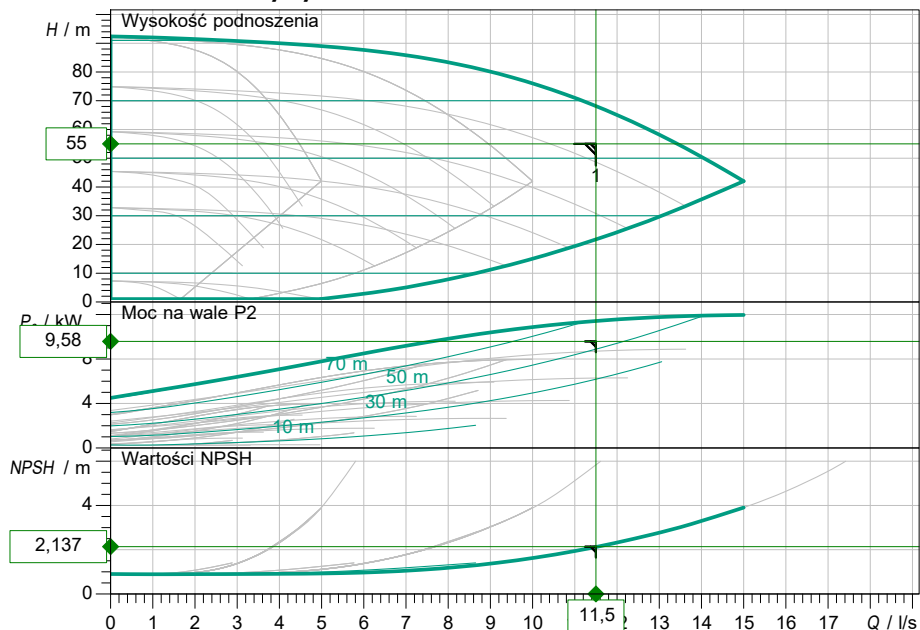
ID projektu

Miejsce montażu

Numer pozycji klienta

Data 21-03-2022

Rodzina charakterystyki



Wymiary

mm

H	1055	HS	950	P1	704	DNd	R 2½, PN 16
H1	170	L	1150	P3	420		
HP	954	L1	300	P4	30		
H2	288	LS	400	X	900		
H3	90	P	868	DNs	R 2½, PN 10		

Wprowadzenie danych eksploatacyjnych

Przepływ	11,50 l/s
Wysokość podnoszenia	55,00 m
Medium	Woda 100 %
Temperatura przetwarzanej cieczy	10,00 °C
Gęstość	998,20 kg/m³
Lepkość kinematyczna	1,00 mm²/s

Dane hydrauliczne (punkt pracy)

Przepływ	11,50 l/s
Wysokość podnoszenia	55,00 m
Moc na wale P2	9,58 kW

Dane o produkcie

Układ wielopompowy	SiBoost Smart 3 Helix VE 1006
Kontrola	Z przetwornicą częstotliwości
Liczba pomp	3
Maksymalne ciśnienie robocze	16 bar
Max. ciśnienie dopływowe	10 bar
Temperatura przetwarzanej cieczy	3 °C ... + 50 °C
Max. temp otoczenia	40 °C
Stopień ochrony silnika	IP55
Stopień ochrony urządzenia sterującego	IP54
Ciśnieniowe naczynie przeponowe	tak
Zabezpieczenie przed suchobiegiem	tak

Dane silnika

Poziom sprawności silnika	IE4
Przyłącze sieciowe	3~ 400 V / 50 Hz
Dopuszczalna tolerancja napięcia	400/50: +/-10%, 380/60
Max. prędkość obrotowa	3500 1/min
Moc nominalna P2	4,00 kW
Prąd znamionowy	7,90 A

Sprawność	50% / 75% / 100%
Klasa izolacji	89/89,5/89,5%
Zabezpieczenie silnika	F
	tak

Wymiary przyłącza

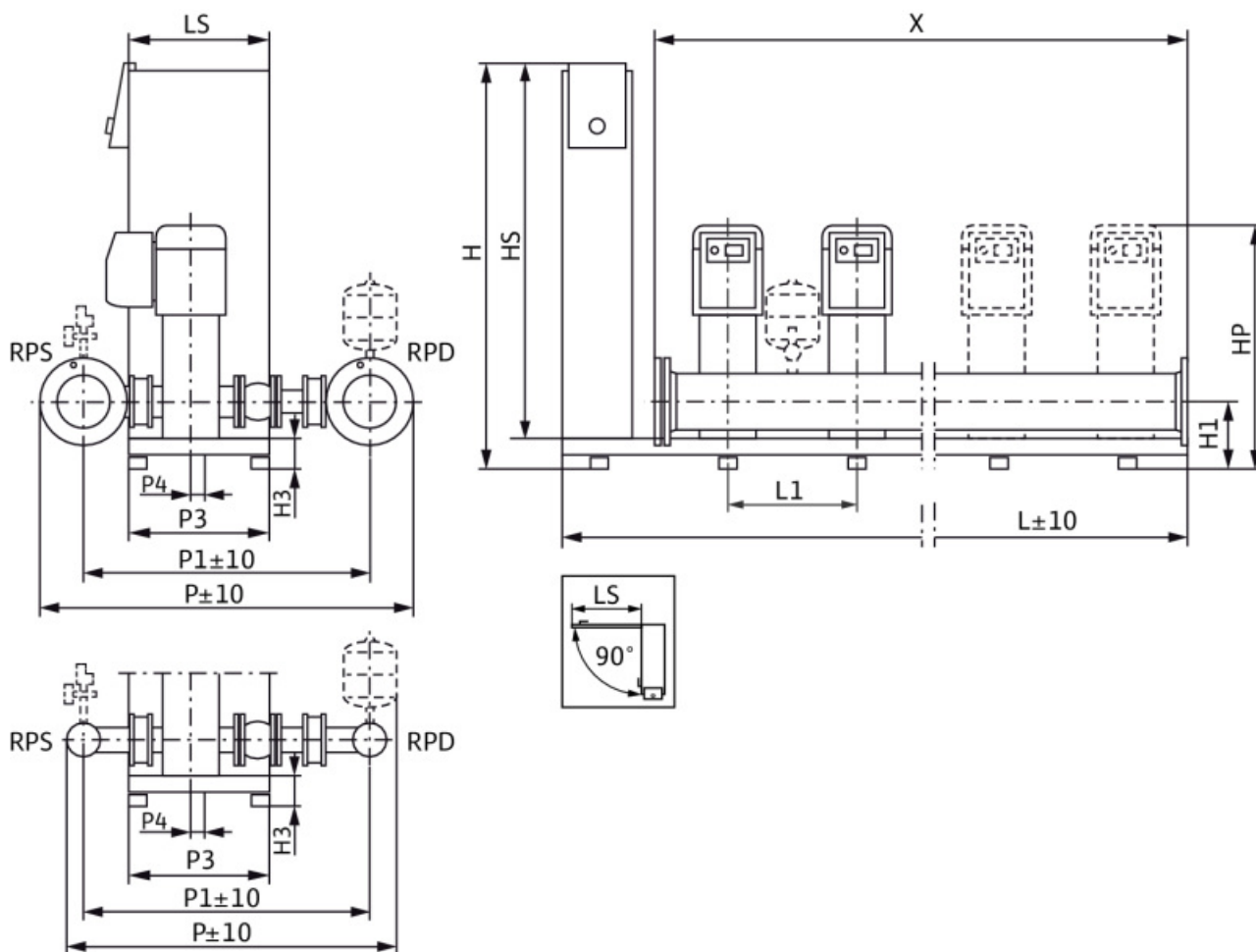
Przyłącze po stronie ssawnej	R 2½, PN 10
Przyłącze po stronie tłocznej	R 2½, PN 16

Materiały

Korpus pompy	1.4301
Wirnik	1.4307
Wał	1.4301
Uszczelnienie wału	Q1BE3GG
Materiał uszczelnienia	EPDM
Materiał orurowania	1.4307

Informacje dot. zamawiania

Masa netto ok.	264 kg
Numer pozycji	2536351



Standardowo

Strona ssawna

R 2½, PN 10/PN 16

Strona tłoczna

R 2½, PN 10/PN 16

Wymiary

mm

Nazwa	Wartość	Nazwa	Wartość	Nazwa	Wartość	Nazwa	Wartość
H	1055	L1	300	DNs	R 2½, PN 10		
H1	170	LS	400	DNd	R 2½, PN 16		
HP	954	P	868				
H2	288	P1	704				
H3	90	P3	420				
HS	950	P4	30				
L	1150	X	900				