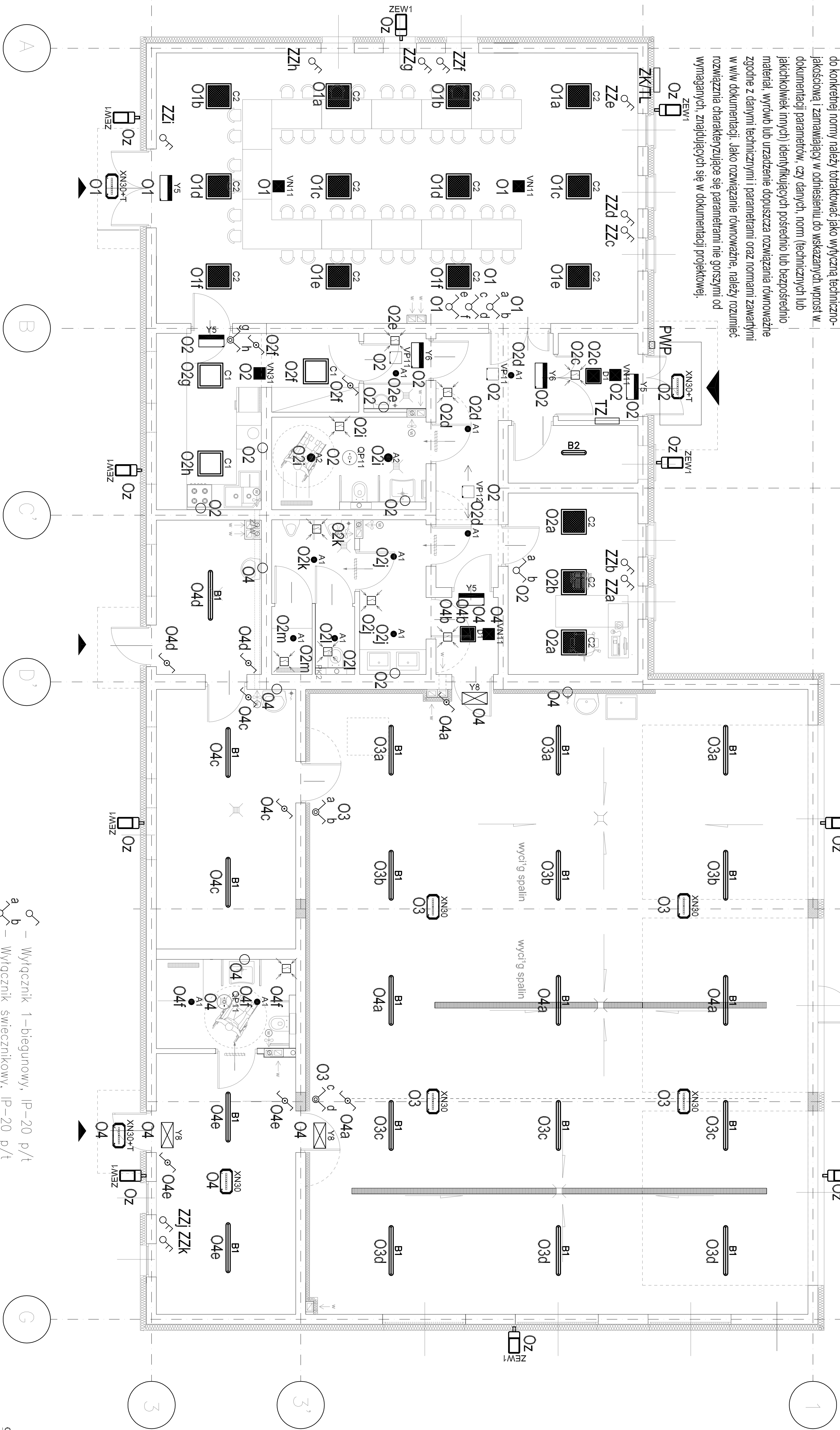
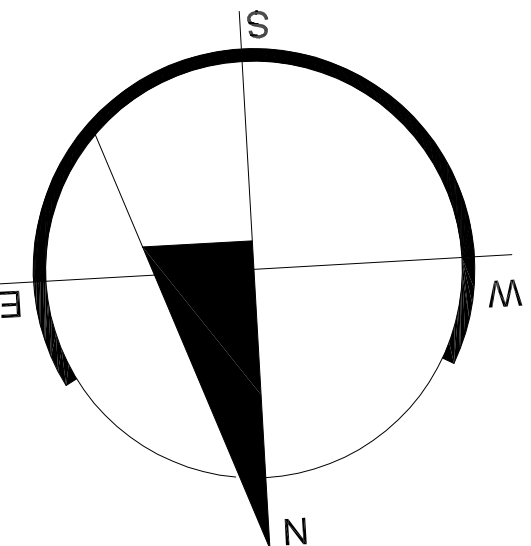


Jeśli w dokumentach składających się na dokumentację projektową, wskazany jest konkretny materiał, wyrób lub urządzenie, lub odwołanie do konkretnej normy należy odczytywać jako wytyczną techniczną - jakościową, znaną mającą w odniesieniu do wskazanych wpisów w dokumentacji parametrów, czy danych, norm (technicznych lub jakościowych innych) identyfikujących pośrednio lub bezpośrednio materiał, wyrób lub urządzenie dopuszczającego rozwiązanie równoważne zgodnie z danymi technicznymi i parametrami oraz normami zawartymi w ww dokumentacji. Jako rozwiązanie równoważne, należy rozumieć rozwiązanie charakteryzujące się parametrami nie gorszymi od wymaganych, znajdujących się w dokumentacji projektowej.




1	Sala szkoleń
	min. Est. =300lux
2	Wielorolap
	min. Est. =100lux
3	Pom. pomocnicze
	min. Est. =200lux
4	Biurowie
	min. Est. =500lux
5	Garaż
	min. Est. =200lux
5.1	Pomieszczenie techniczne
	min. Est. =200lux
5.2	Pomieszczenie techniczne z wc
	min. Est. =200lux
5.3	wc niepeł.
	min. Est. =200lux
6	Przedpokój p.poz.
	min. Est. =100lux
7	wc niepeł.
	min. Est. =200lux
8	Pom. techniczne
	Pom. obs. pom. ciepła
	min. Est. =200lux
9	wc damskie/ niep.
	min. Est. =200lux
10	pom. socjalne
	min. Est. =200lux
11	korytarz
	min. Est. =100lux
12	Komunikacja gł.
	min. Est. =100lux

A1	11 szt.	Oprowo LED np. BERYL NEW LED 0-1 1800lm, PLX E33 IP20/44 840 14.0W
A2	2 szt.	Oprowo LED np. BERYL NEW LED 0-2 2800lm, PLX E33 IP20/44 840 20.0W
B1	20 szt.	Oprowo LED np. NEPTUN LED COMPACT 2 5500lm, PC-FROZEN E21 IP66 840 =1200mm 39.0W
B2	1 szt.	Oprowo LED np. NEPTUN LED COMPACT 2 4000lm, PC-FROZEN E21 IP66 840 =600mm 28.0W
C1	3 szt.	Oprowo LED np. BACKPANEL LED 3800lm, PLX E34 IP20/44 840 27.0W
C2	15 szt.	Oprowo LED np. BACKPANEL LED 5700lm, MICRO-PREM E34 IP20/44 840 41.0W
D1	2 szt.	Oprowo LED np. RUBIN LOOK SMOOTH COMPACT 3200lm, PLX E21 IP20/44 840 19.0W
OP11	2 szt.	Oprowo awaryjno np. AKPO/1W/B/1/SE/AT/WH projektorowa, 190lm, 2.1W
VN11	4 szt.	Oprowo awaryjno np. LV20/1W/B/1/SE/AT/WH projektorowa 185lm, 1.0W
VN31	1 szt.	Oprowo awaryjno np. LV20/3W/B/1/SE/AT/WH projektorowa 460lm, 3.0W
VP11	2 szt.	Oprowo awaryjno np. LVPO/1W/B/1/SE/AT/WH projektorowa 185lm, 2.2W
VP12	1 szt.	Oprowo awaryjno np. LVPC/1W/B/1/SE/AT/WH projektorowa 189lm, 2.3W
XN30	4 szt.	Oprowo awaryjno np. ETM/3W/B/1/SE/AT/WH 395lm, 4.4W
XN30+T	3 szt.	Oprowo awaryjno np. ETE/3W/B/1/SE/AT/WH + Termosiat HIR-25 395lm, 4.4W
Y5	4 szt.	Oprowo awaryjno ewakuacyjno np. WRN/2W/B/1/SE/AT/WH projektorowa 160lm 2.0W
Y6	2 szt.	Oprowo awaryjno ewakuacyjno np. WRP/2W/B/1/SE/AT/WH projektorowa 160lm 2.0W
Y8	3 szt.	Oprowo awaryjno ewakuacyjno np. ETM/1W/B/1/SE/AT/WH projektorowa 160lm, 2.0W
ZEVI	10 szt.	Oprowo LED np. STREETPARK MINI LED COMPACT H0 5500lm STREET-M E IP66 21 740 LED 5700lm, MICRO-PREM E34 IP20/44 840 , 42.0W, na słońce pod okapem



- Wyłącznik 1-biegunowy, IP-20 p/t
- Wyłącznik świecznikowy, IP-20 p/t
- Wyłącznik 1-biegunowy, IP-44 p/t
- Wyłącznik świecznikowy, IP-44 p/t
- Przeciwpożarowy Wyłącznik Prądu
- Tablica zabezpieczeń
- Czułnik ruchu 360 stopni, zasięg min. 10 m
- Wyłącznik schodowy, bryzgoszcełny, IP-44 p/t
- Wyłącznik schodowy, IP-20 p/t
- Puszka do przyłączenia oprawy podszafkowej lub nad umywalkowej z własnym wyłącznikiem max. 12.0W
- Wyłącznik zdalnej zewnątrznych góró-dół p/t i puszka przyłączeniowa napędu

		Typ: RZUT PARTERU		BUDOWA STRAŻNICY Z ZABEZPECZENIEM SOCJALNYM I SALA ŚWIECZNIOWA, WOKOŁ WYPOSAŻENIA DLA MIESZKAŃCÓW SOŁAŃ	
Firma		PLAN INSTALACJI ELEKTRYCZNYCH		ul. Świdzka, 42-700 Świdnica, działka nr 453/107, Jedn. end. Projektów, 240/07, 2	
OSWIECLENIA				Inwestor: Gmina Pawłowice, ul. Lubuska 16, 42-722 Pawłowice	
Projektant: mgr inż. Jan KOSTRZANOWSKI		Inż. i nadzór: mgr inż. Jan KOSTRZANOWSKI		Podpis:	
mgr inż. Jan KOSTRZANOWSKI		mgr inż. Jan KOSTRZANOWSKI		00	
mgr inż. Grzegorz DRUTCH		mgr inż. Grzegorz DRUTCH		06.2021	
mgr inż. Grzegorz DRUTCH		mgr inż. Grzegorz DRUTCH		Faza:	
mgr inż. Grzegorz DRUTCH		mgr inż. Grzegorz DRUTCH		Branża:	
mgr inż. Grzegorz DRUTCH		mgr inż. Grzegorz DRUTCH		IE	
mgr inż. Grzegorz DRUTCH		mgr inż. Grzegorz DRUTCH		P.T.	
mgr inż. Grzegorz DRUTCH		mgr inż. Grzegorz DRUTCH		E-2	
mgr inż. Grzegorz DRUTCH		mgr inż. Grzegorz DRUTCH		Rysy nr:	
mgr inż. Grzegorz DRUTCH		mgr inż. Grzegorz DRUTCH		Skala:	
mgr inż. Grzegorz DRUTCH		mgr inż. Grzegorz DRUTCH		1:100	
mgr inż. Grzegorz DRUTCH		mgr inż. Grzegorz DRUTCH		Data:	
mgr inż. Grzegorz DRUTCH		mgr inż. Grzegorz DRUTCH		1844/02/21	