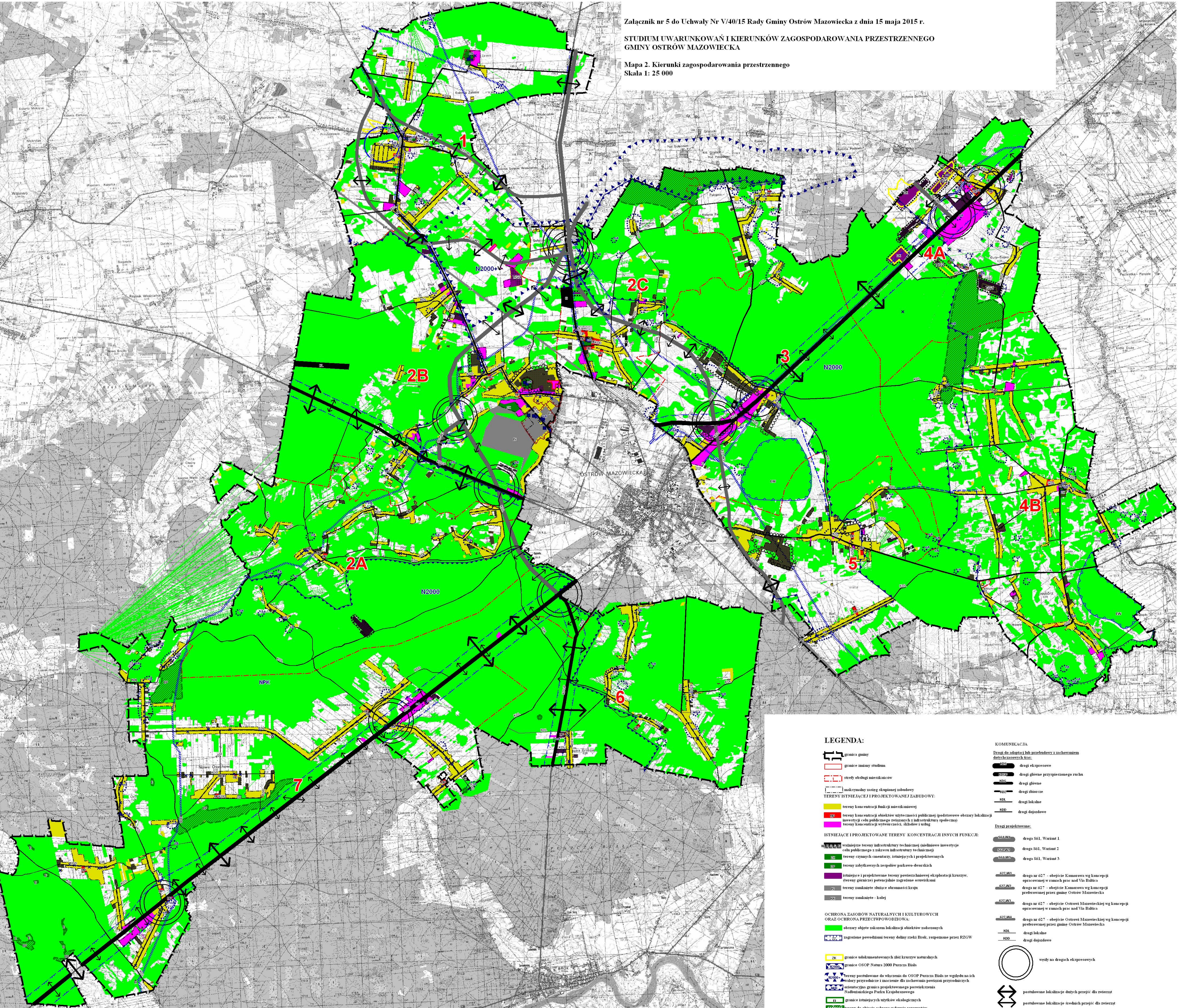


STUDIUM UWARUNKOWAŃ I KIERUNKÓW ZAGOSPODAROWANIA PRZESTRZENNEGO
GMINY OSTRÓW MAZOWIECKA

Mapa 2. Kierunki zagospodarowania przestrzennego
Skala 1: 25 000



LEGENDA:

- LEGENDA:**
- GRANICE I STREFY:**
- granicz gminy
 - granicz zmiany studium
 - strefy obsługi mieszkańców
 - maksymalny zasięg skupionej zabudowy
- TERENY ISTNIEJĄCE I PROJEKTOWANEJ ZABUDOWY:**
- tereny koncentracji funkcji mieszkaniowej
 - tereny koncentracji obiektów użyteczności publicznej (podstawowe obrony lokalizacji)
 - inwestycji celu publicznego związanych z infrastrukturą społeczną
 - tereny koncentracji wytwórczości, składow i usług
- ISTNIEJĄCE I PROJEKTOWANE TERENY KONCENTRACJI INNYCH FUNKCJI:**
- Wzrost, rozwój, rozwój
 - istniejące i projektowane tereny infrastruktury technicznej (nieinwazyjne inwestycje celu publicznego z zakresu infrastruktury technicznej)
 - tereny czynnych cmentarzy, istniejących i projektowanych
 - tereny zabudowanych zespołów parkowo-dworiskowych
 - istniejące i projektowane tereny powierzchniowej eksploatacji kruszyców (tereny górnictwa) potencjalnie zagrożone osuwiskami
 - tereny zamknięte służące oborności kraju
 - tereny zamknięte - kolej
- OCHRONA ZASOBÓW NATURALNYCH I KULTUROWYCH ORAZ OCHRONA PRZECIWPONODZIOWA:**
- obszary objęte zakazem lokalizacji obiektów zadanych
 - zagrożone powodziami tereny doliny rzeki Brók, rozpoznane przez RZGW
 - granicz udokumentowanych złóż kruszywa naturalnych
 - granicz OSP Natura 2000 Puszcza Biała
 - tereny podlegające dołączeniu do OSP Puszcza Biała ze względu na ich walory przyrodnicze i znaczenie dla zachowania powiązań przyrodniczych
 - istniejąca granica projektowanego porównania naturalnego Parku Krajoznawczego
 - granicz istniejących użytków ekologicznych
 - tereny do objęcia ochroną w formie rezerwatów
 - użytków ekologicznych lub zespołów przyrodniczo-krajoznawczych
 - pomniki przyrody
 - zabytki i inne zabytki archeologiczne, wpisane do rejestru zabytków i do gminnej ewidencji zabytków
 - zabytki i inne zabytki archeologiczne, wpisane do gminnej ewidencji zabytków
 - strefy ochrony konserwatorskiej
 - strefy ochrony archeologicznej
 - granicz terenów górnictwa: TG1 - Góry Bugu TG2 - Góry Bugu I TG3 - Komorowo TG4 - Prosiennica III/1
- PLAN MIEJSCOWE:**
- tereny wymagające zmiany przeznaczenia na cele służeń i nieinwazyjne
 - tereny, dla których obowiązkiem jest sporządzenie miejscowych planów zagospodarowania przestrzennego
 - tereny, na których wskazane jest przeprowadzenie szkoleń i podziałów
- KOMUNIKACJA**
- Drogi do adaptacji lub przebudowy z zachowaniem dotychczasowych tras:**
- drogi ekspresowe
 - drogi główne przyspieszonego ruchu
 - drogi główne
 - drogi zbiorcze
 - drogi lokalne
 - drogi dojazdowe
- Drogi projektowane:**
- droga 501, Wariant 1
 - droga 501, Wariant 2
 - droga 501, Wariant 3
 - droga nr 027 - obejście Komorowa wg koncepcji opracowanej w ramach prac nad Via Baltica
 - droga nr 027 - obejście Komorowa wg koncepcji preferowanej przez gminę Ostrów Mazowiecka
 - droga nr 027 - obejście Ostrów Mazowieckiej wg koncepcji opracowanej w ramach prac nad Via Baltica
 - droga nr 027 - obejście Ostrów Mazowieckiej wg koncepcji preferowanej przez gminę Ostrów Mazowiecka
 - drogi lokalne
 - drogi dojazdowe
- Węzły na drogach ekspresowych**
- postulowane lokalizacje dużych przejść dla zwierząt**
- postulowane lokalizacje średnich przejść dla zwierząt**
- postulowane lokalizacje małych przejść dla zwierząt**
- INFRASTRUKTURA TECHNICZNA**
- stacje uzdatniania wody
 - projektowane spiski wodociągów
 - oczyszczalnie ścieków
 - zakłady utylizacji odpadów
 - stacje redukcyjne-pomiarowe gaz
 - hidroelektrownie
- granicz stref potencjalnie naruszonych na ponadnormalny poziom komunikacyjny**
- granicz stref potencjalnie naruszonych na ponadnormalny poziom promieniowania**
- granicz stref potencjalnie naruszonych na ponadnormalny poziom elektromagnetycznych wysokiej częstotliwości**
- granicz stref potencjalnie naruszonych na ponadnormalny poziom elektromagnetycznych wysokiej częstotliwości**
- granicz istniejących stref ochrony przeciwdziałającej wody**
- tereny projektowanych form wiatrowych**