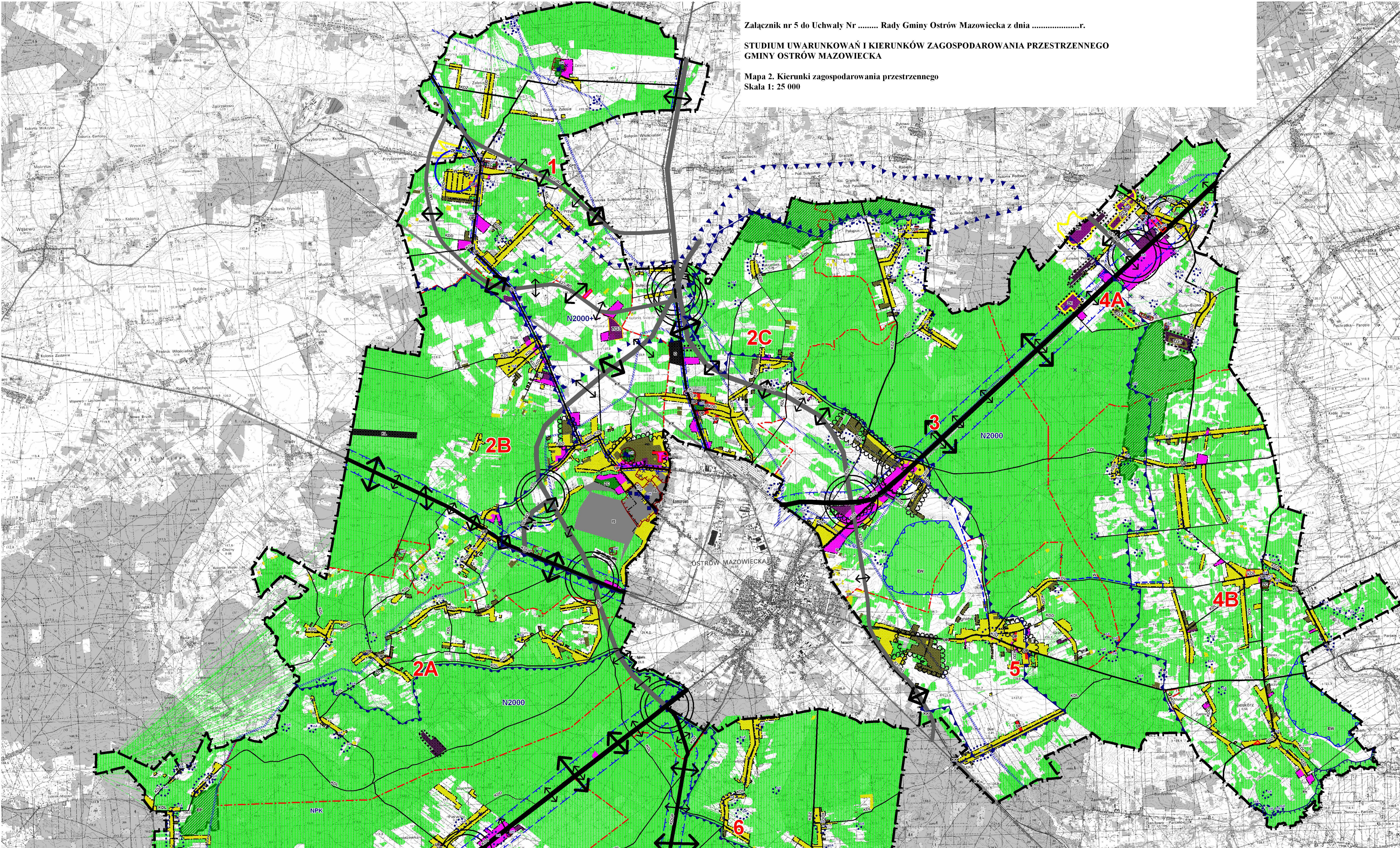


Załącznik nr 5 do Uchwały Nr Rady Gminy Ostrów Mazowiecka z dniar.

STUDIUM UWARUNKOWAŃ I KIERUNKÓW ZAGOSPODAROWANIA PRZESTRZENNEGO
GMINY OSTRÓW MAZOWIECKA

Mapa 2. Kierunki zagospodarowania przestrzennego
Skala 1: 25 000



LEGENDA:

- GRANICE I STREFY:**
- granicę gminy
 - granicę zmiany studium
 - strefy obsługi mieszkańców
 - zakresy planów zagospodarowania przestrzennego
- TERENY ISTNIEJĄCE I PROJEKTOWANE ZABUDOWY:**
- tereny koncentracji funkcji mieszkaniowej
 - tereny koncentracji obiektów użyteczności publicznej (podstawowe obszary lokalizacji inwestycji celu publicznego, w tym: placówkę, budynek, obiekt)
 - tereny koncentracji wytwórczości, składow i usług
- ISTNIEJĄCE I PROJEKTOWANE TERENY KONCENTRACJI INNYCH FUNKCJI:**
- tereny koncentracji obiektów użyteczności publicznej (podstawowe obszary lokalizacji inwestycji celu publicznego, w tym: placówkę, budynek, obiekt)
 - tereny przemysłowe, magazynowe, usługowe, handlowe, usługowe
 - tereny rekreacji, sportu, wypoczynku, rekreacji
 - tereny zamieszkania - osiedla
 - tereny zamieszkania - osiedla
- OCHRONA ZASOBÓW NATURALNYCH I KULTUROWYCH ORAZ OCHRONA FIZJOLOGICZNA:**
- obszary objęte zakazem lokalizacji obiektów zabudowlanych
 - ogrodzone powołaniem teren: dolny rzeki Brk, rozpoczyna przez RZGW
- GRANICE I STREFY:**
- granicę dokumentowanych dol krasowych
 - granicę OSOP Natura 2000 Puszcza Biała
 - tereny powołane do włączenia do OSOP Puszcza Biała w oparciu o ich
 - obszary przyrodnicze i znaczenie dla zachowania przyrodniczych
 - obszary przyrodnicze i znaczenie dla zachowania przyrodniczych
 - granicę istniejących stref ekologicznych
 - tereny do objęcia ochroną w formie rezerwatu
 - strefy ekologiczne lub rezerwatu przyrodniczo-ekologicznych
 - planu przyrody
- GRANICE I STREFY:**
- strefy ochrony konserwatorskiej
 - strefy ochrony archeologicznej
 - granicę terenów genetycznych:
 - TC1 - Gen Białej
 - TC2 - Gen Białej I
 - TC3 - Konserwacja
 - TC4 - Prosektoria III I
- PLANY MIEJSCOWE:**
- tereny wymagające zmiany przeznaczenia na cele niezabudowlane i zielone
 - tereny, dla których obowiązują plany zagospodarowania przestrzennego
 - tereny, na których wskazane jest przeprowadzenie badań i podziałów

KOMUNIKACJA

- Drugi do adaptacji lub przebudowy z zachowaniem**
- drugi ekspresowe
 - drugi główne przyspieszonego ruchu
 - drugi główne
 - drugi składowe
 - drugi lokalne
 - drugi dojazdowe
- Drugi projektowane:**
- druga 861, Wariant 1
 - druga 861, Wariant 2
 - druga 861, Wariant 3
 - druga nr 62 - obiekty Komarowa wg koncepcji opracowanej w ramach prac nad Via Baltica
 - druga nr 62 - obiekty Komarowa wg koncepcji preferowanej przez gminę Ostrów Mazowiecka
 - druga nr 62 - obiekty Ostrów Mazowiecki wg koncepcji opracowanej w ramach prac nad Via Baltica
 - druga nr 62 - obiekty Ostrów Mazowiecki wg koncepcji preferowanej przez gminę Ostrów Mazowiecka
 - drugi lokalne
 - drugi dojazdowe
- Węzły na drogach ekspresowych**
- Postawione lokalizacje dróg przez teren**
- Postawione lokalizacje dróg przez teren**
- Postawione lokalizacje dróg przez teren**

INFRASTRUKTURA TECHNICZNA

- stacje uzdatniania wody
- projektowanie opłukiwania
- oczyszczalnie ścieków
- zakłady utylizacji odpadów
- stacje redukcyjne pomiarowe gazu
- łazienki

- granicę stref potencjalnie naruszonych na ponadnormatywną ilość komunikacji
- granicę stref potencjalnie naruszonych na ponadnormatywne promieniowanie
- granicę stref ochronnych gwarantujących wysoki poziom
- granicę istniejących stref ochrony powodzącej typy wody
- tereny projektowanych form wiatrowych