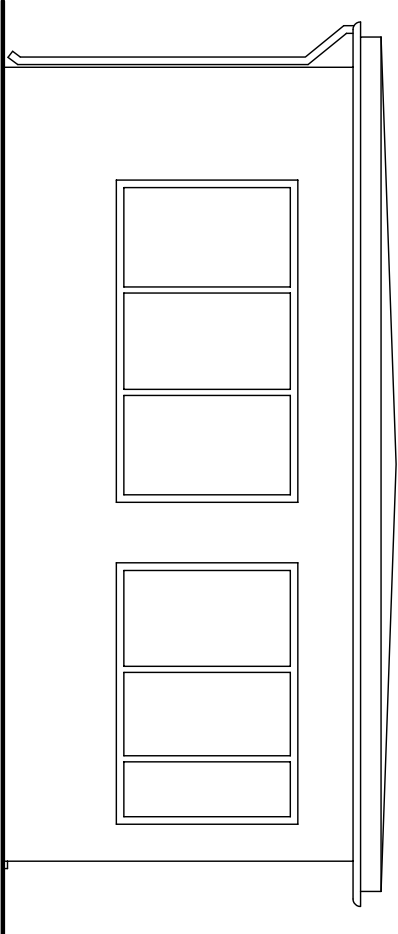
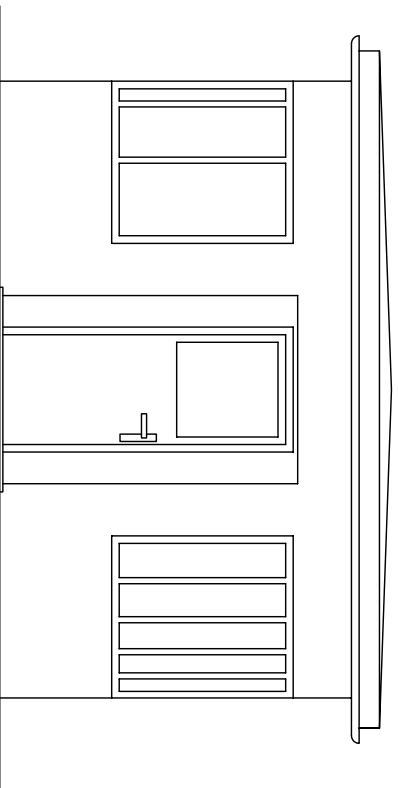


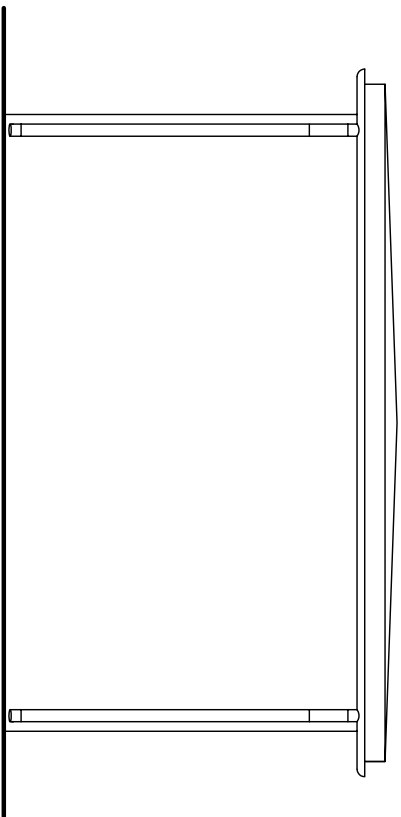
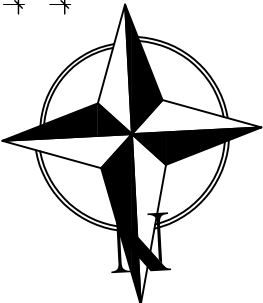
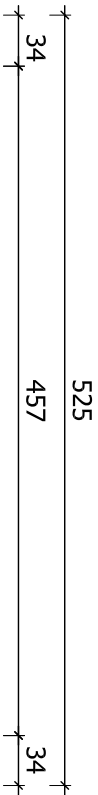
ELEWCJA WSCHODNIA



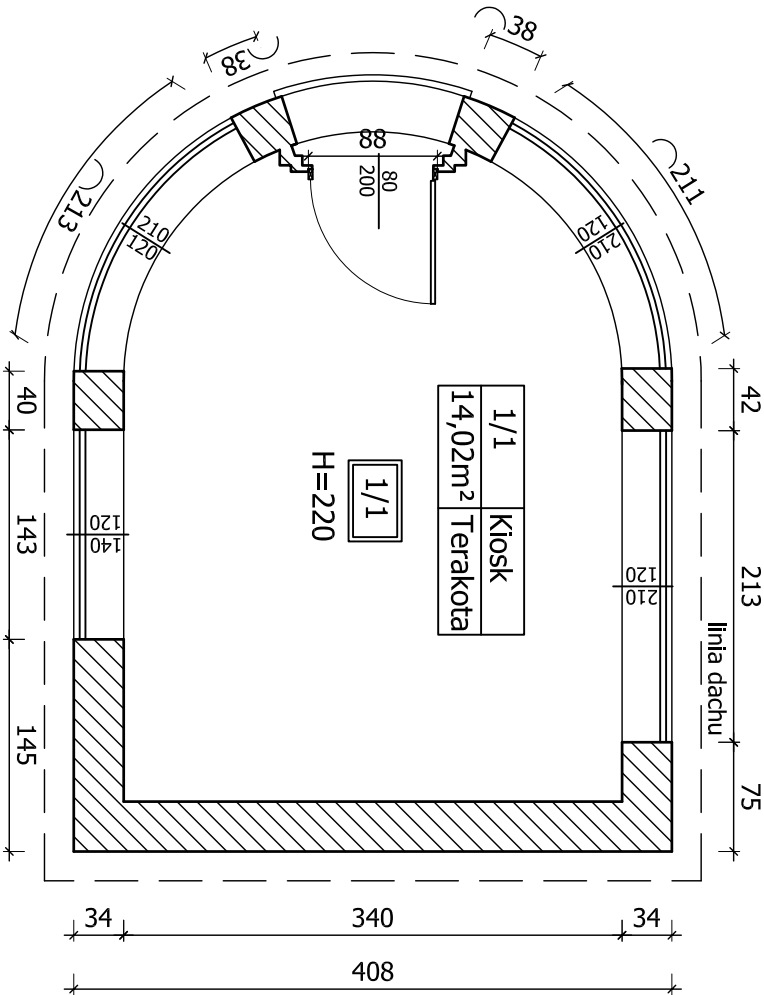
ELEWCJA ZACHODNIA



ELEWCJA POŁUDNIOWA



ELEWCJA PÓŁNOCNA



RZUT KIOSKU

Wszystkie prawa zastrzeżone. Ryunek ten podlega ochronie prawnej zgodnie z przepisami ustawy z dnia 04.02.1994. o Prawie autorskim i prawach pokrewnych. Powołanie oraz wykorzystywanie rysunku bez zgody autora może być karalne.		USŁUGI PROJEKTOWE KORZENIOWSKI ul. Matejki 16 tel. (75) 761-81-07	
PROJEKT	Opisany	Arch. b.d.m.	PROJEKT
Rozbudowy kiosku (okrągłego) o pomieszczenia sanitarne	Arch. b.d.m.	UPC. nr 284/00 DUW z akar. arch. b.o.	
Budynnek użytkowy - Kiosk (okrągły)	Arch. b.d.m.	UPC. nr 284/00 DUW z akar. arch. b.o.	
Lwówek Śląski: ul. Plac Wolności (dz. nr 218/1 218/2 obręb 0001)	Arch. b.d.m.	UPC. nr 284/00 DUW z akar. arch. b.o.	
INWESTOR	RYSUNEK		PROJEKT
Gmina i Miasto Lwówek Śląski	Inwentaryzacja		
Aleja Wojska Polskiego 25A	PB		
Lwówek Śląski	PB		
	SKALA		
	1:50		
	DATA		
	Marzec 2013		
	NR RYS.		
	Inw1		