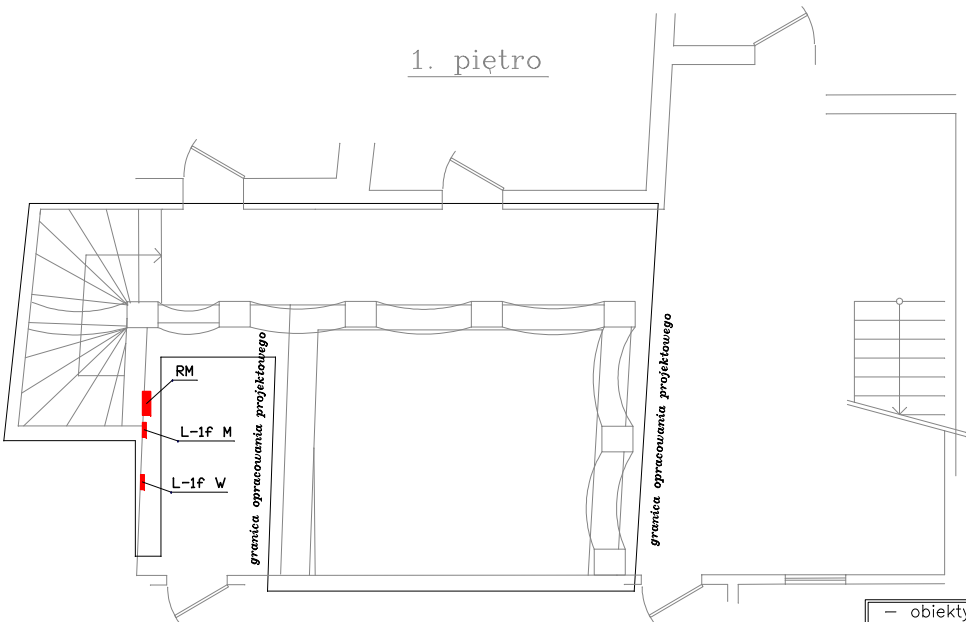


UWAGA:

- Należy wymienić przewód zasilający od głównej puszki zasilającej do licznika energii muzeum L-1f M oraz od licznika energii L-1f M do rozdzielnic muzeum RM – przewód YDY 3x4mm²
- Rozdzielnicę muzeum należy przystosować do plombowania
- Należy położyć nowy przewód od licznika energii potrzeb wspólnych L-1f W do rozdzielnic muzeum RM – przewód YDY 3x2,5mm²
- Trasy przewodów uzgodnić z architektem, przewody prowadzić w taki sposób aby nie naruszyć elementów zabytkowych
- Liczniki energii elektrycznej L-1f M i L-1f W oraz ich zabezpieczenia przedlicznikowe pozostają bez zmian (ewentualna wymiana dopiero po uzgodnieniu z Zakładem Energetycznym)
- W pomieszczeniu na kociół należy wykonać instalację elektryczną zgodnie z obowiązującymi przepisami (przewidzieć oświetlenie, gniazda do zasilania kotła oraz zaworu czterodrogowego)
- Instalacja teleinformatyczna i alarmowa pozostaje bez zmian
- Obwód RM/7 zasilany z L-1f W – potrzeby wspólne



Wykaz elementów instalacji elektrycznej

Rysunek	Nazwa	Oznaczenie	Ilość
	Gniazdo podtynkowe, uziemione, IP 20, 1 wtyk, 16A, Jednofazowa	G1-G22 G25	23 szt.
	Gniazdo z pokrywką, podtynkowe, hermetyczne, uziemione, IP 44, 1 wtyk, 16A, Jednofazowa	G23 G24	2 szt.
	Licznik energii części wspólnej	L-1f W	1 szt.
	Licznik energii Muzeum	L-1f M	1 szt.
	Rozdzielnica Muzeum RM nasłenna NEDBOX 2x12 firmy Legrand	RM	1 szt.
	Stropowy przepust kablowy		7 szt.

– obiekty przemysłowe – budynki mieszkalne – budowle komunikacyjne – obiekty zabytkowe –

– rewitalizacje i wzmocnienia –

ZESPÓŁ inżynierów

ALYKOW

PL-59800 Lubań, Kościuszki 1/4
Tel/Fax: +48 75 645 0980

e-mail: projekty@alykow.com
website: www.alykow.com

Członek Dolnośląskiej Okręgowej Izby Inżynierów Budownictwa nr ew. DOŚ/BO/0144/01

Inwestor /adres inwestora
Gmina Lubomierz
Plac Wolności 1, 59–623 Lubomierz

Inwestycja /adres inwestycji
Przebudowa Punktu Informacji Turystycznej z ekspozycją
muzealną w Lubomierzu
ul. Kowalskiego 1, 59–623 Lubomierz

Tytuł rysunku Instalacja elektryczna gniazd 230 V

Rzuty

Projektował
mgr inż. Marian Jerzyk
nr upr.: 285/83/WBPP

Asystent Projektanta
mgr inż. Przemysław Kuchmistrz

Podpis

Podpis

Sprawdzał
mgr inż. Marek Kieroń
nr upr.: 261/DOŚ/05

Podpis

Skala rys.
1:100

Data
lipiec
2013r

Format rys.
A3

Rys. nr
IE/01

Wszelkie prawa zastrzeżone. Kopiowanie, powielanie, udostępnianie osobom trzecim, w szczególności firmom konkurencyjnym, bez naszej zgody zabronione.
Dla przedstawionych tu rozwiązań, wzgl. systemów, zastrzegamy sobie prawo własności w myśl obowiązującej ustawy o Prawie autorskim
(Dziennik Ustaw nr 24 poz. 83 z dnia 23.02.1994r. z późniejszymi zmianami).

I
geotechnika – termorenowacja
I



ZESPÓŁ inżynierów

AALYKOW

– obiekty przemysłowe – budynki mieszkalne – budowie komunikacyjne – obiekty zabytkowe –

PL-59800 Lubań, Kościuszki 1/4

Tel/Fax: +48 75 645 0980

e-mail: projekty@alykow.com

website: www.alykow.com

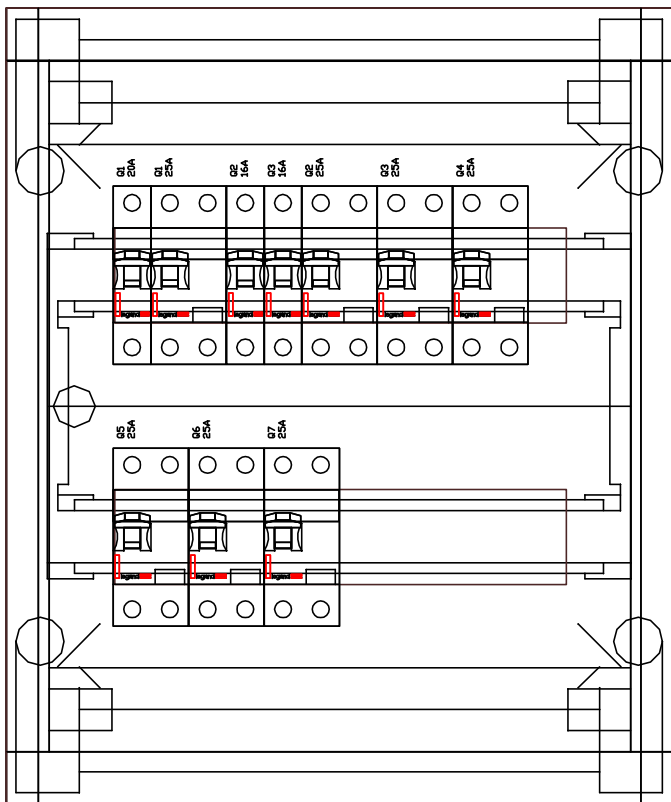
Członek Dolnośląskiej Okręgowej Izby Inżynierów Budownictwa nr ew. DOŚ/BO/0144/01

Inwestor /adres inwestora Gmina Lubomierz Plac Wolności 1, 59–623 Lubomierz Inwestycja /adres inwestycji Przebudowa Punktu Informacji Turystycznej z ekspozycją muzealną w Lubomierzu ul. Kowalskiego 1, 59–623 Lubomierz			
Tytuł rysunku Instalacja oświetleniowa Rzuty			
Projektował mgr inż. Marian Jerzyk nr upr.: 285/83/WBPB			Podpis
Asystent Projektanta mgr inż. Przemysław Kuchmistrz			Podpis
Sprawdział mgr inż. Marek Kieron nr upr.: 261/DOŚ/05			Podpis
Skala rys. <div style="font-size: 1.5em; font-weight: bold;">1:100</div>	Data <div style="font-size: 1.2em; font-weight: bold;">lipiec 2013r</div>	Format rys. <div style="font-size: 1.5em; font-weight: bold;">A3</div>	Rys. nr <div style="font-size: 1.5em; font-weight: bold;">IE/02</div>

Wszelkie prawa zastrzeżone. Kopiowanie, powielanie, udostępnianie osobom trzecim, w szczególności firmom konkurencyjnym, bez naszej zgody zabronione.

Dla przedstawionych tu rozwiązań, wzgl. systemów, zastrzegamy sobie prawo własności w myśl obowiązującej ustawy o Prawie autorskim (Dziennik Ustaw nr 24 poz. 83 z dnia 23.02.1994r. z późniejszymi zmianami).

ROZDZIELNICA MUZEUM RM typu NEDBOX 2 x 12 firmy LEGRAND



Zestawienie materiałów tablicy rozdzielczej

L.p.	Nazwa	Jednostka	Ilość
1	Wyłącznik nadprądowy S 301, 16A, 1P, 6kA	szt.	2.00
2	Wyłącznik nadprądowy S 301, 20A, 1P, 6kA	szt.	1.00
3	Wyłącznik różnicowoprądowy P 302, 30mA, 25A, 2P, 6kA	szt.	1.00
4	Wyłącznik różnicowoprądowy z członem nadprądowym P 312, 30mA, 10A, 2P, 6kA	szt.	3.00
5	Wyłącznik różnicowoprądowy z członem nadprądowym P 312, 30mA, 16A, 2P, 6kA	szt.	3.00

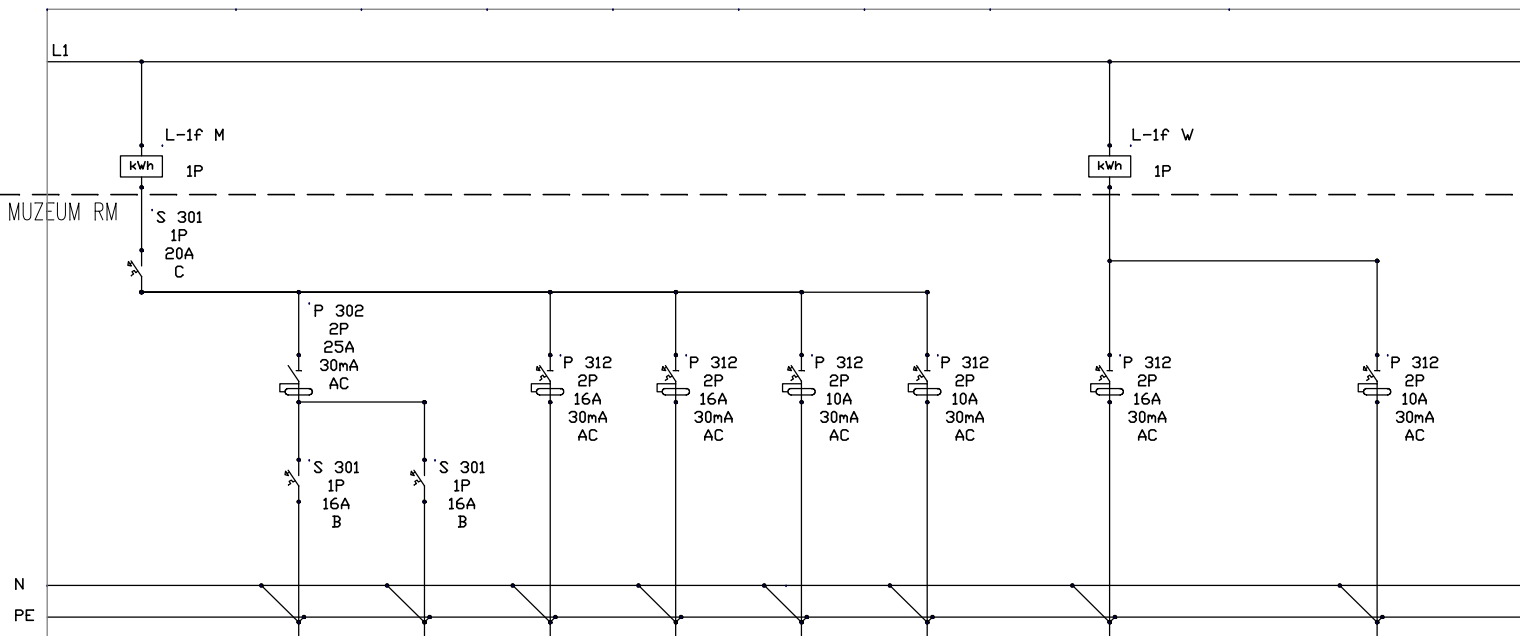
UWAGI:

- W rozdzielnicy przewidzieć min. 20% zapasu miejsca pod przyszłą rozbudowę.
- Stosować aparaturę o zwarciowej zdolności łączeniowej min. 6kA.
- Wykonać wyraźne oznaczenia aparatów, a w szczególności wyłącznika głównego.
- Obudowę rozdzielnicy przygotować do plombowania.
- Licznik energii elektrycznej L-1fM i L-1f W i ich zabezpieczenia pozostają bez zmian (ewentualna wymiana po stronie Zakładu Energetycznego).

OCHRONA PRZECIWPORAŻENIOWA

- Izolowanie części czynnych.
- Samoczynne wyłączenie zasilania.

GRANICA ROZDZIELNICY MUZEUM RM



Nazwa	Zasilanie z L-1f M	RG/1	RG/2	RG/3	RG/4	RG/5 ośw	RG/6 ośw	RG/7 Zasilanie z L-1f W	RG/8 ośw Zasilanie z L-1f W
Zaciski	L1,N,PE	L1,N,PE	L1,N,PE	L1,N,PE	L1,N,PE	L1,N,PE	L1,N,PE	L1,N,PE	L1,N,PE
Napiecie [V]	230	230	230	230	230	230	230	230	230
Moc zainstalowana PI [kW]	11.42	3.00	3.60	2.30	0.90	0.96	0.12	0.30	0.24
Moc obciążenia Po [kW]	4.28	1.50	1.80	1.15	0.45	0.48	0.06	0.15	0.12
Prąd Io [A]	19.6	6.9	8.2	5.3	2.1	2.2	0.3	0.7	0.5
Typ przewodu	YDY 3x4	YDYt 3x2.5	YDYt 3x2.5	YDYt 3x2.5	YDYt 3x2.5	YDYt 3x1.5	YDYt 3x1.5	YDYt 3x2.5	YDYt 3x1.5
Przekrój przewodu [mm²]	4.0	2.5	2.5	2.5	2.5	1.5	1.5	2.5	1.5

- obiekty przemysłowe - budynki mieszkalne - budowle komunikacyjne - obiekty zabytkowe -			
ZESPÓŁ inżynierów			
ALYKOW			
PL-59800 Lubań, Kościuszki 1/4		e-mail: projekty@alykow.com	
Tel/Fax: +48 75 645 0980		website: www.alykow.com	
Członek Dolnośląskiej Okręgowej Izby Inżynierów Budownictwa nr ew. DOŚ/BO/0144/01			
Inwestor /adres inwestora Gmina Lubomierz Plac Wolności 1, 59-623 Lubomierz			
Inwestycja /adres inwestycji Przebudowa Punktu Informacji Turystycznej z ekspozycją muzealną w Lubomierzu ul. Kowalskiego 1, 59-623 Lubomierz			
Tytuł rysunku Schemat zasilania pomieszczeń i schemat Rzuty elektryczny rozdzielnicy muzeum RM			
Projektował mgr inż. Marian Jerzyk nr upr.: 285/83/WBPP		Podpis	
Asystent Projektanta mgr inż. Przemysław Kuchmistrz		Podpis	
Sprawdzał mgr inż. Marek Kieroń nr upr.: 261/DOŚ/05		Podpis	
Skala rys. — —	Data lipiec 2013r	Format rys. A3	Rys. nr IE/03
Wszelkie prawa zastrzeżone. Kopiowanie, powielanie, udostępnianie osobom trzecim, w szczególności firmom konkurencyjnym, bez naszej zgody zabronione. Dla przedstawionych tu rozwiązań, wzgl. systemów, zastrzegamy sobie prawo własności w myśl obowiązującej ustawy o Prawie autorakim (Dziennik Ustaw nr 24 poz. 83 z dnia 23.02.1994r. z późniejszymi zmianami).			