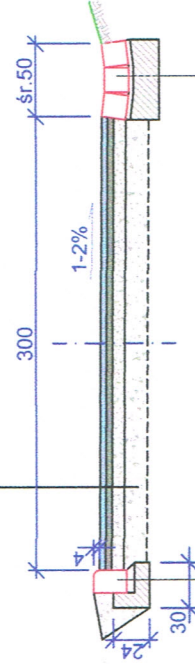


## PRZEKRÓJ PRZEZ JEZDNIĘ W ODCINKACH KORYTOWANIA

Warstwa ścieralna z betonu asfaltowego gr. 4 cm
Warstwa wyrównawcza z miesz. min. bit. asf. 100kg/m <sup>2</sup>
Warstwa podbudowy z kruszyw lam. grub. 8 cm 0/31.5mm
Warstwa podbudowy z kruszyw lam. grub. 15 cm 0/63mm

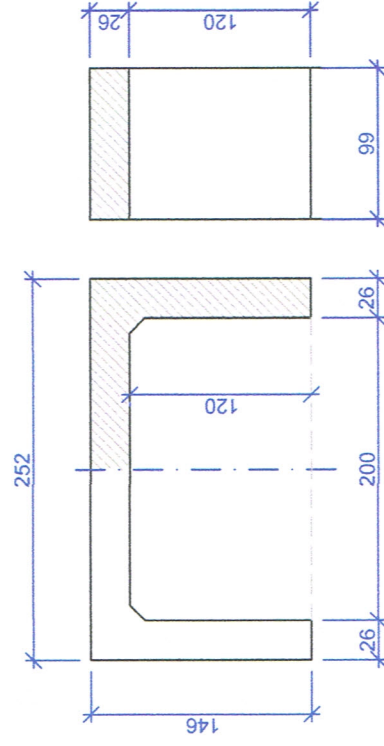


Krawężnik bet. 15/22/100cm
Ława bet. C12/15 grub. 10cm z opor.

Ściek z kostki kamiennej 14-17cm
Ława betonowa C12/15 grub. 20cm

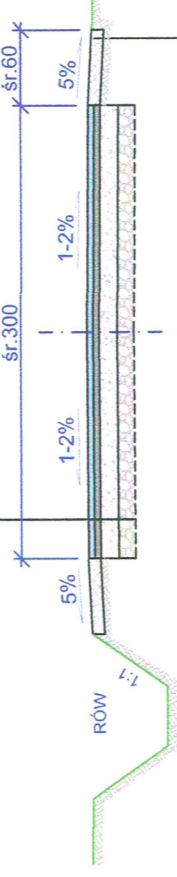
PRZEPUST SKRZYNKOWY  
Z ELEM. PREFABR. 200/120/99cm

POSADOWIONY NA ŁAWIE Z BET.C25/30  
Z WYK. PŁYTY ZBROJ. POMOSTU, Z BET. C25/30,  
NAW. Z BETONU ASFALTOWEGO 2x4CM  
MURÓW KAM. OPOR. KIERUNKOWYCH,  
PORECZY STAŁ. OCYNK. OSADZ. W BELK. PODPOR.



PRZEKRÓJ PRZEZ JEZDNIĘ  
W ODCINKACH WZMOCN. PODBUDOWY

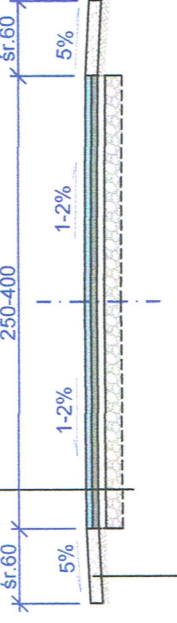
Warstwa ścieralna z betonu asfaltowego gr. 4 cm
Warstwa wyrównawcza z miesz. min. bit. asf. 100kg/m2
Warstwa profiluj. podb. z kruszyw lam. grub. 12 cm 0/31.5mm
Istniejąca podbudowa



Profilowanie poboczy niesortem kam.  
0/31.5mm o grub. 8cm szer. śr. 0.6m

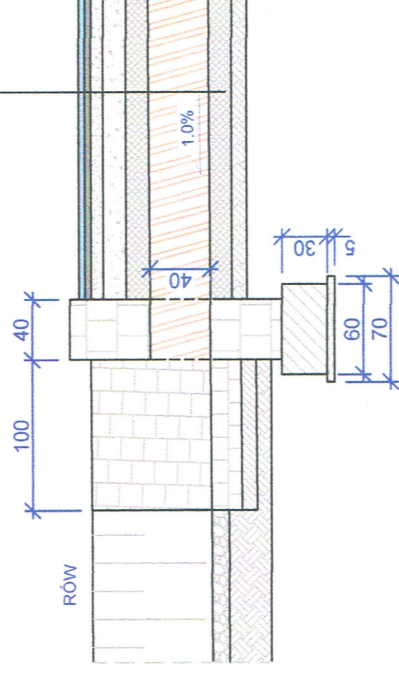
PRZEKRÓJ PRZEZ JEZDNIĘ  
PO OCZYSZCZENIU ISTN. NAWIERZCHNI

Warstwa ścieralna z betonu asfaltowego gr. 4 cm
Warstwa wyrównawcza z miesz. min. bit. asf. 100kg/m <sup>2</sup>
Istniejąca nawierzchnia bitumiczna po oczyszczeniu
Istniejąca podbudowa



## PRZEPUSTY POD ZJAZDAMI

Warstwa ścieralna z betonu asfaltowego gr. 4 cm
Warstwa wyrównawcza z miesz. min. bit. asf. 100kg/m2
Warstwa podbudowy z kruszyw lam. grub.8 cm 0/31.5mm
Warstwa podbud. z kruszyw lam. grub. śr. 15 cm 0/63mm
Obsypka zwir.-pias. lub z pospółki 15 cm pow. przepustu
Przepusty z rur karbowanych PEHD fi 400, 500mm
Ława żwirowo-piaskowa grub. 15cm profilowanie spadku

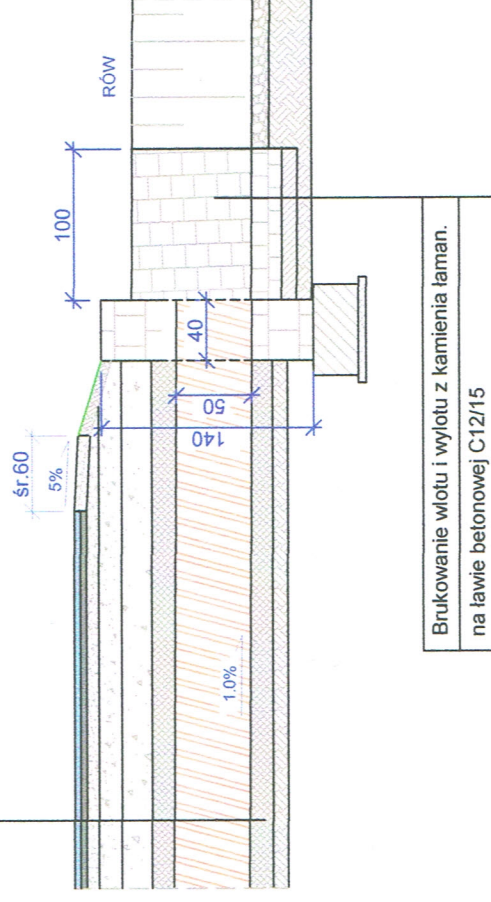


## ŚCIANKI CZOŁOWE PRZY PRZEPUSTACH

Ścianka czołowa z kamienia łamanego granitowego
Ława z betonu C16/20 gr. 30 cm
Warstwa wyrównawcza z pospółki grub. 5-10cm
Szer. i wys. ścianek dopas. do szer. rowów i śr. przepustów

## PRZEPUSTY POD DROGĄ

Warstwa ścieralna z betonu asfaltowego gr. 4 cm
Warstwa wyrównawcza z miesz. min. bit. asf. 100kg/m2
Warstwa podbudowy z kruszyw łam. grub.8 cm 0/31.5mm
Warstwa podbud. z kruszyw łam. grub. śr. 15 cm 0/63mm
Zasyпка z kruszyw łamanych 0/63mm (wys. nazioomu)
Obsypka żwir.-pias. lub z pospółki 15 cm pow. przepustu
Przepusty z rur karbowanych PEHD fi 400, 500, 800mm
Ława żwirowo-piaskowa grub. 15cm profilowanie spadku



Objekt:	Remont nawierzchni drogowej w miejscowości Golejów nr/dz. 243/1, 288, 291		Branża DROGOWA
Inwestor:	Gmina Lubomierz ul. Plac Wolności 1, 59-623 LUBOMIERZ		DR
Przedmiot rysunku:	Przekroje konstrukcyjne		Skala 1:50
Projektował:	inż. Krzysztof Sobala	upr. nr 629/79	Data 22.04.2013
Asystent:			Rys. nr <b>4</b>