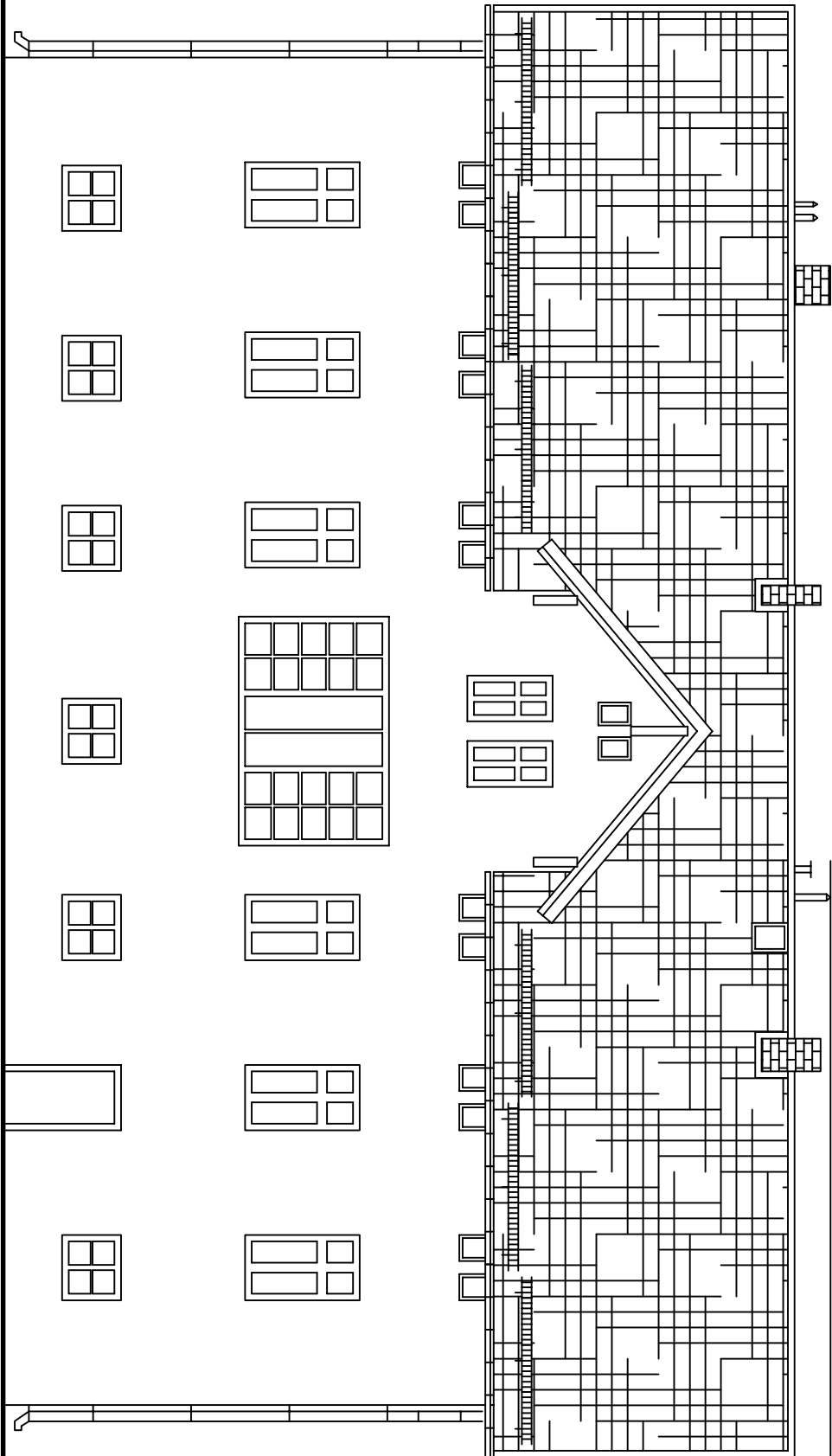


ELEWACJA POŁUDNIOWA



TEMAT RYS.	ELEWACJA POŁUDNIOWA	
OBIEKT ADRES.	REMONT BUDYNKU MIESZKALNEGO WIELORODZINNEGO Pokrzywnik nr 13; 59-623 Lubomierz	
INWESTOR	Gmina Lubomierz, pl. Wolności nr 1 59-623 Lubomierz	Branża ogólnobudowlana
OPRACOWAŁ	mgr inż. Franciszek Baszak upr. nr 884/81, DOŚ/BO/0192/01	
PROJEKTANT	inż arch. Zygmunt Sitkowski upr. nr 375/77, DS-0638	
SKALA 1:100	DATA 25.05.2012.	RYSUNEK NR 7/7