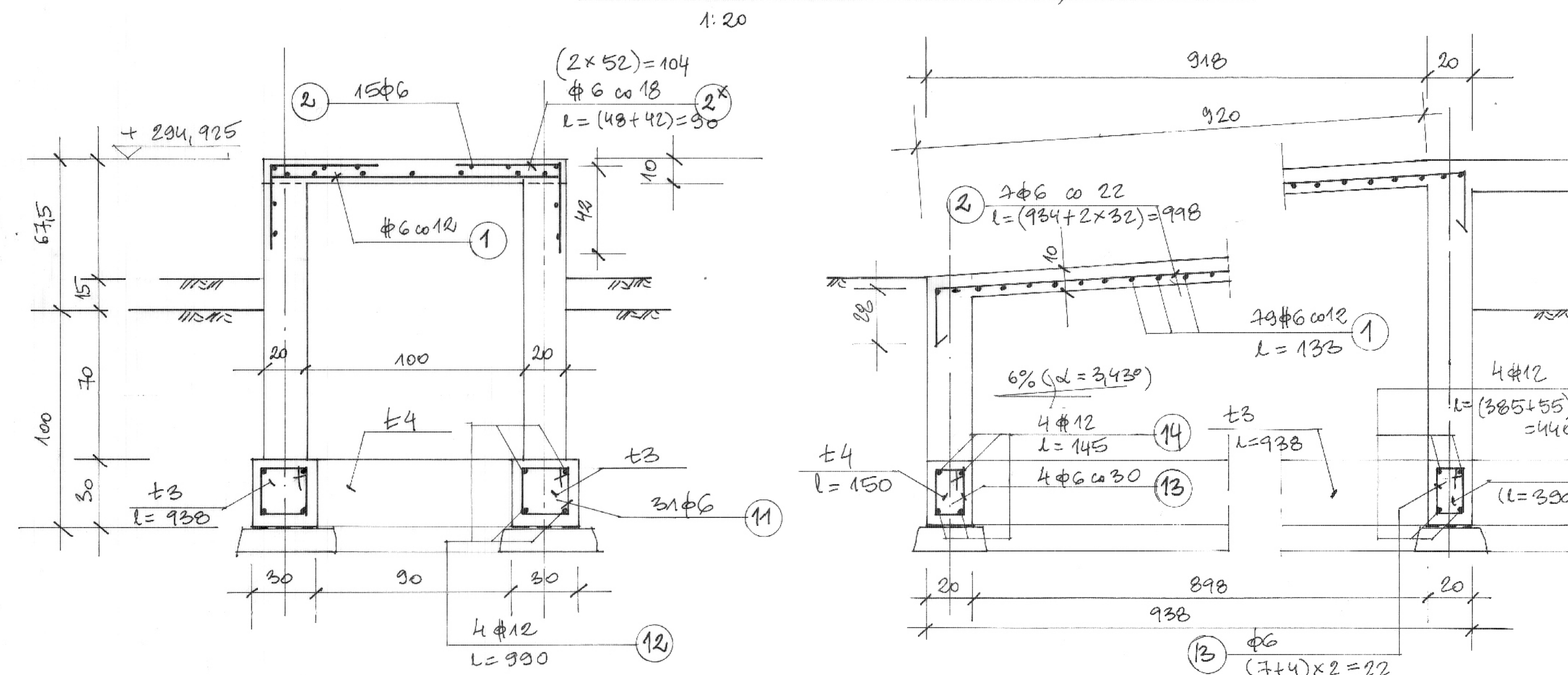
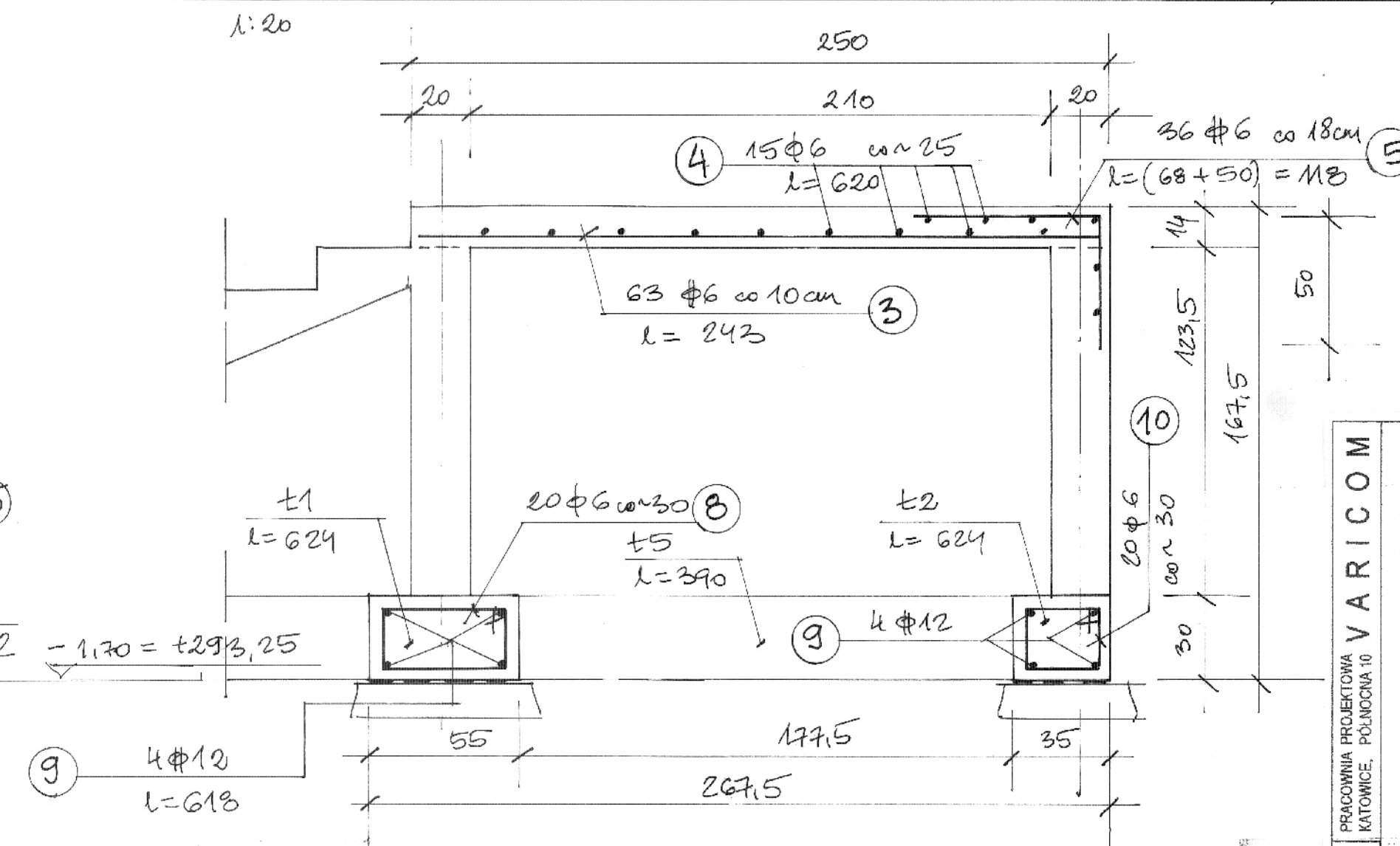


PRĘTA POCHYLENIA - SZER. 1,40m; DŁG. 9,20m

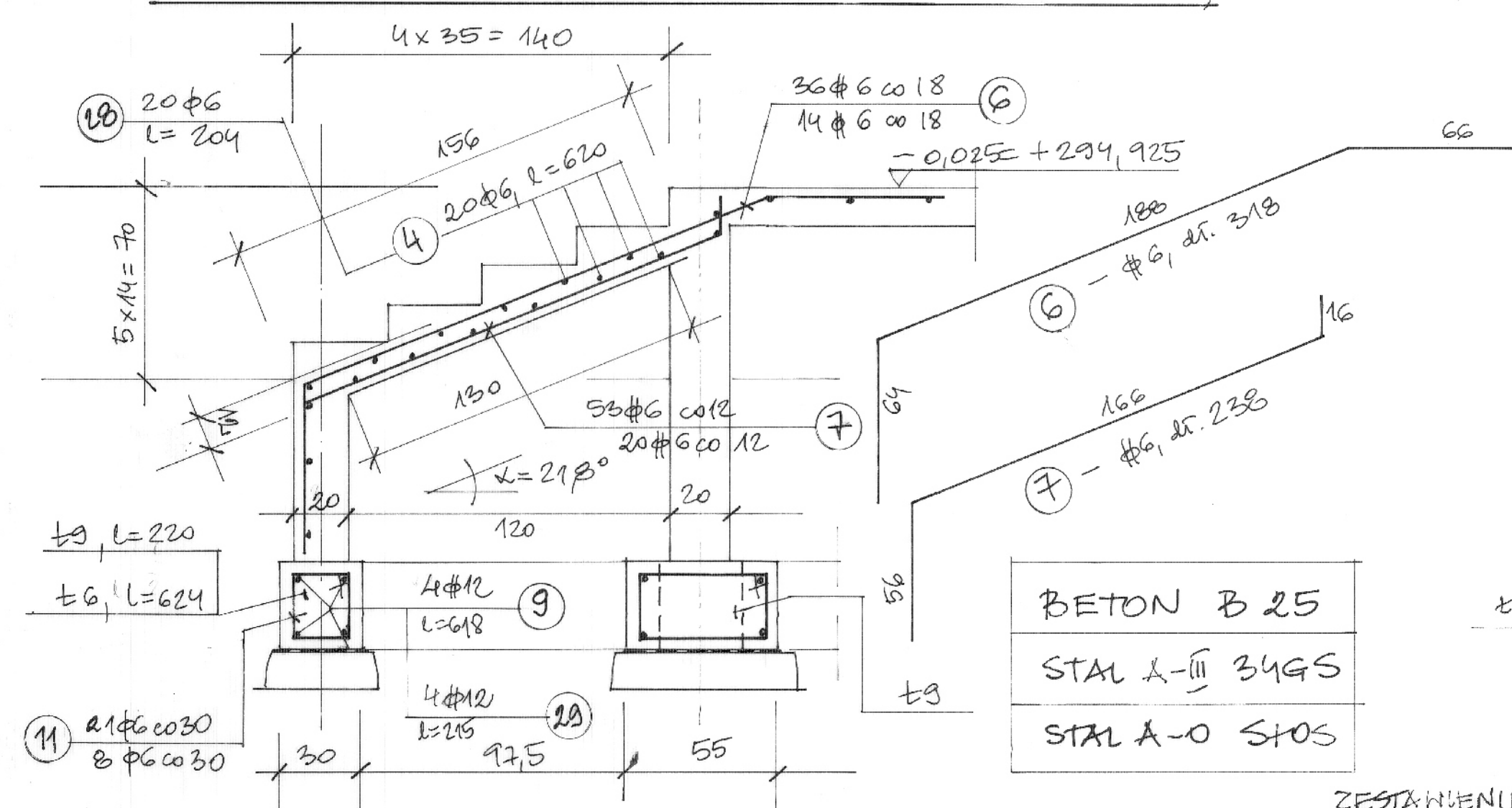


PRĘTA SPOCZNIKOWA SCHODÓW WEJŚCIA GŁÓWNEGO - SZER. 2,50m; DŁG. 6,24m

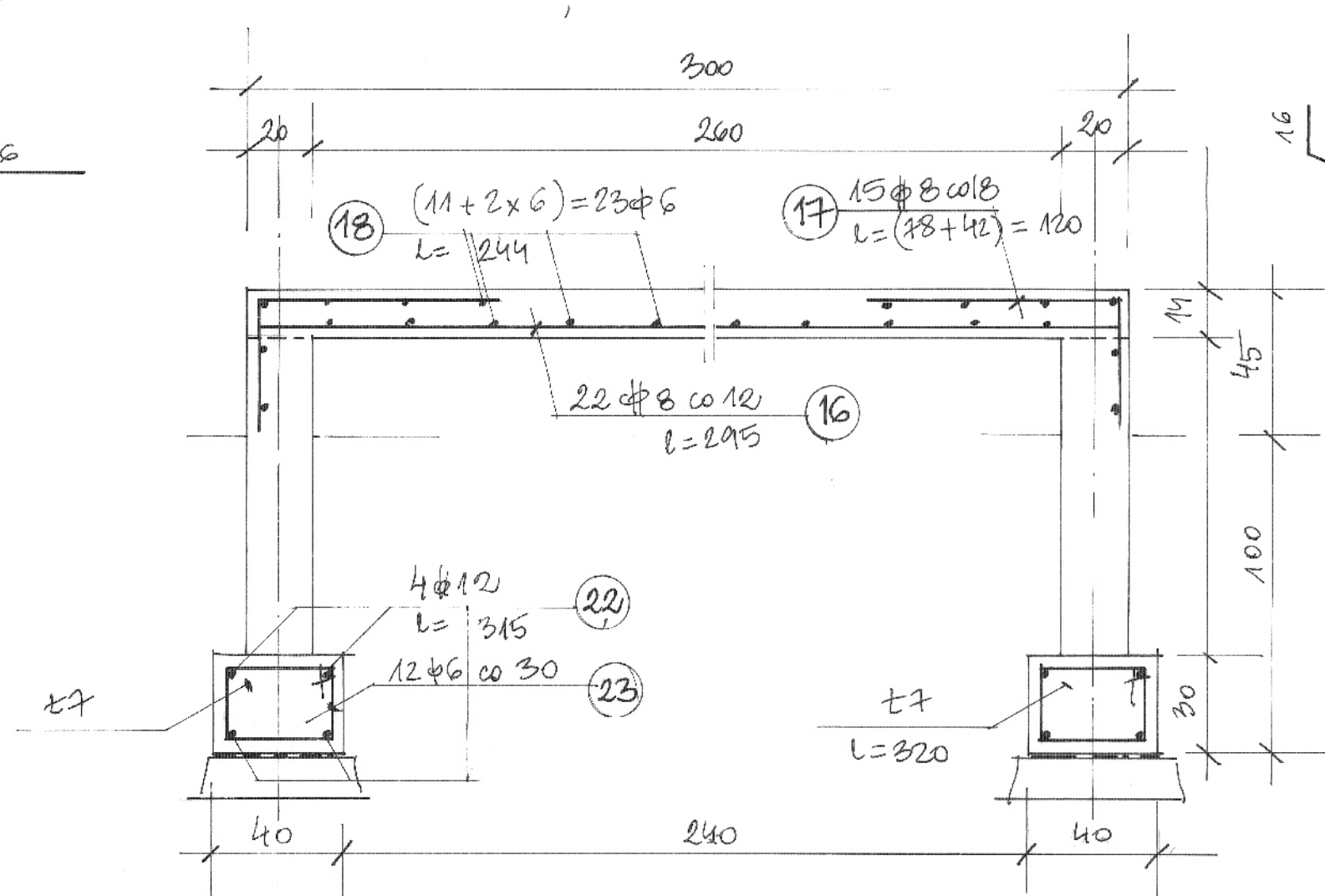


PROJEKTOWA PRACOWNIA ARCH. POLSKA 10	PROJEKTOWA PRACOWNIA ARCH. POLSKA 10	PROJEKTOWA PRACOWNIA ARCH. POLSKA 10	PROJEKTOWA PRACOWNIA ARCH. POLSKA 10
PROJEKTOWA PRACOWNIA ARCH. POLSKA 10	PROJEKTOWA PRACOWNIA ARCH. POLSKA 10	PROJEKTOWA PRACOWNIA ARCH. POLSKA 10	PROJEKTOWA PRACOWNIA ARCH. POLSKA 10
PROJEKTOWA PRACOWNIA ARCH. POLSKA 10	PROJEKTOWA PRACOWNIA ARCH. POLSKA 10	PROJEKTOWA PRACOWNIA ARCH. POLSKA 10	PROJEKTOWA PRACOWNIA ARCH. POLSKA 10
PROJEKTOWA PRACOWNIA ARCH. POLSKA 10	PROJEKTOWA PRACOWNIA ARCH. POLSKA 10	PROJEKTOWA PRACOWNIA ARCH. POLSKA 10	PROJEKTOWA PRACOWNIA ARCH. POLSKA 10

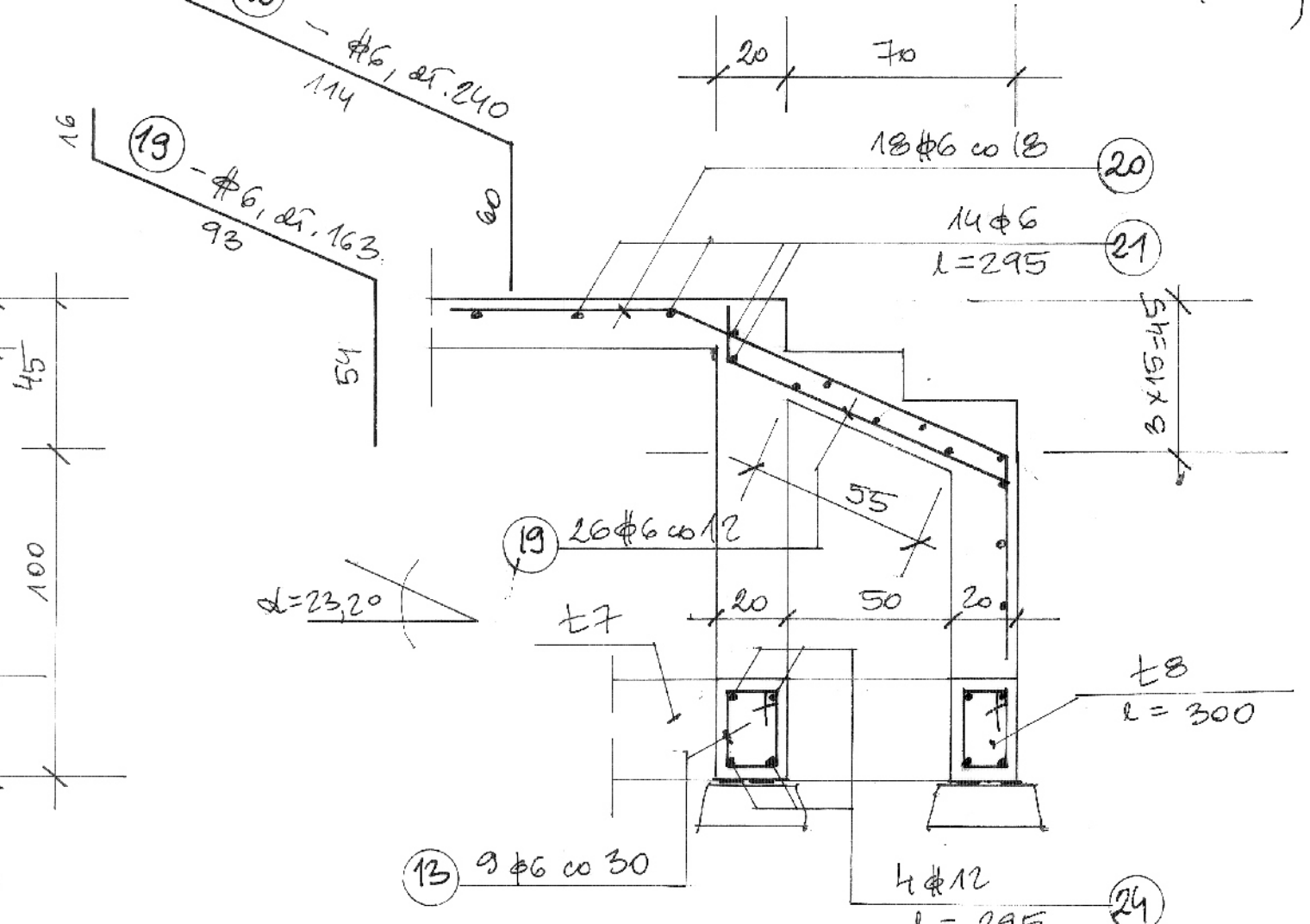
PRĘTA BIEGOWA SCHODÓW WEJŚCIA GŁÓWNEGO - SZER. 624cm
PRĘTA BIEGOWA SCHODÓW DO SALI SPORTOWEJ - SZER. 220cm



PRĘTA SPOCZNIKOWA SCHODÓW DO ŁĄCZNIKA - SZER. 2,50m; DŁG. 2,50m



PRĘTA BIEGOWA SCHODÓW DO ŁĄCZNIKA - SZER. 3,00m; DŁG. 3,00m



BETON B 25
STAL A-III 34GS
STAL A-O S10S

ZESTAWIENIE STALI ZBRJOJENIEJ

ELEMENT	NR	PRĘTA	φ	DŁUGOŚĆ [cm]	ILOŚĆ	DŁUGOŚĆ ŁĄCZNA [m]	
						A-O	A-III 34GS
PRĘTA POCHYLENIA	1	φ6	133	79	79	105,1	
	2	φ6	998	15	15	149,7	
	2x	φ6	30	104	104	93,6	
	3	φ6	243	63	63	153,1	
	4	φ6	620	15	15	93,0	
PRĘTA SPOCZNIKOWA	5	φ6	118	36	36	42,5	
	4	φ6	620	20	20	124,0	
	6	φ6	318	36	36	114,5	
PRĘTA BIEGOWA	7	φ6	238	53	53	126,2	
	8	φ6	146	20	20	28,2	
	9	φ12	618	4	4	24,8	
PRĘTA WEJŚCIA GŁÓWNEGO	10	φ6	106	20	20	21,8	
	11	φ6	96	31	31	59,6	
	12	φ12	930	4	4	78,2	
PRĘTA WEJŚCIA GŁÓWNEGO	13	φ6	76	4	4	3,1	
	14	φ12	145	4	4	5,8	
DO PRZENIESIENIA [kg]						479,8	635,0

ELEMENT	NR	PRĘTA	φ	DŁUGOŚĆ [cm]	ILOŚĆ	DŁUGOŚĆ ŁĄCZNA [m]	
						A-O	A-III 34GS
PRĘTA POCHYLENIA	1	φ6	133	79	79	105,1	
	2	φ6	998	15	15	149,7	
	2x	φ6	30	104	104	93,6	
	3	φ6	243	63	63	153,1	
	4	φ6	620	15	15	93,0	
PRĘTA SPOCZNIKOWA	5	φ6	118	36	36	42,5	
	4	φ6	620	20	20	124,0	
	6	φ6	318	36	36	114,5	
PRĘTA BIEGOWA	7	φ6	238	53	53	126,2	
	8	φ6	146	20	20	28,2	
	9	φ12	618	4	4	24,8	
PRĘTA WEJŚCIA GŁÓWNEGO	10	φ6	106	20	20	21,8	
	11	φ6	96	31	31	59,6	
	12	φ12	930	4	4	78,2	
PRĘTA WEJŚCIA GŁÓWNEGO	13	φ6	76	4	4	3,1	
	14	φ12	145	4	4	5,8	
DO PRZENIESIENIA [kg]						479,8	635,0

ELEMENT	NR	PRĘTA	φ	DŁUGOŚĆ [cm]	ILOŚĆ	DŁUGOŚĆ ŁĄCZNA [m]	
						A-O	A-III 34GS
PRĘTA POCHYLENIA	1	φ6	133	79	79	105,1	
	2	φ6	998	15	15	149,7	
	2x	φ6	30	104	104	93,6	
	3	φ6	243	63	63	153,1	
	4	φ6	620	15	15	93,0	
PRĘTA SPOCZNIKOWA	5	φ6	118	36	36	42,5	
	4	φ6	620	20	20	124,0	
	6	φ6	318	36	36	114,5	
PRĘTA BIEGOWA	7	φ6	238	53	53	126,2	
	8	φ6	146	20	20	28,2	
	9	φ12	618	4	4	24,8	
PRĘTA WEJŚCIA GŁÓWNEGO	10	φ6	106	20	20	21,8	
	11	φ6	96	31	31	59,6	
	12	φ12	930	4	4	78,2	
PRĘTA WEJŚCIA GŁÓWNEGO	13	φ6	76	4	4	3,1	
	14	φ12	145	4	4	5,8	
DO PRZENIESIENIA [kg]						479,8	635,0

