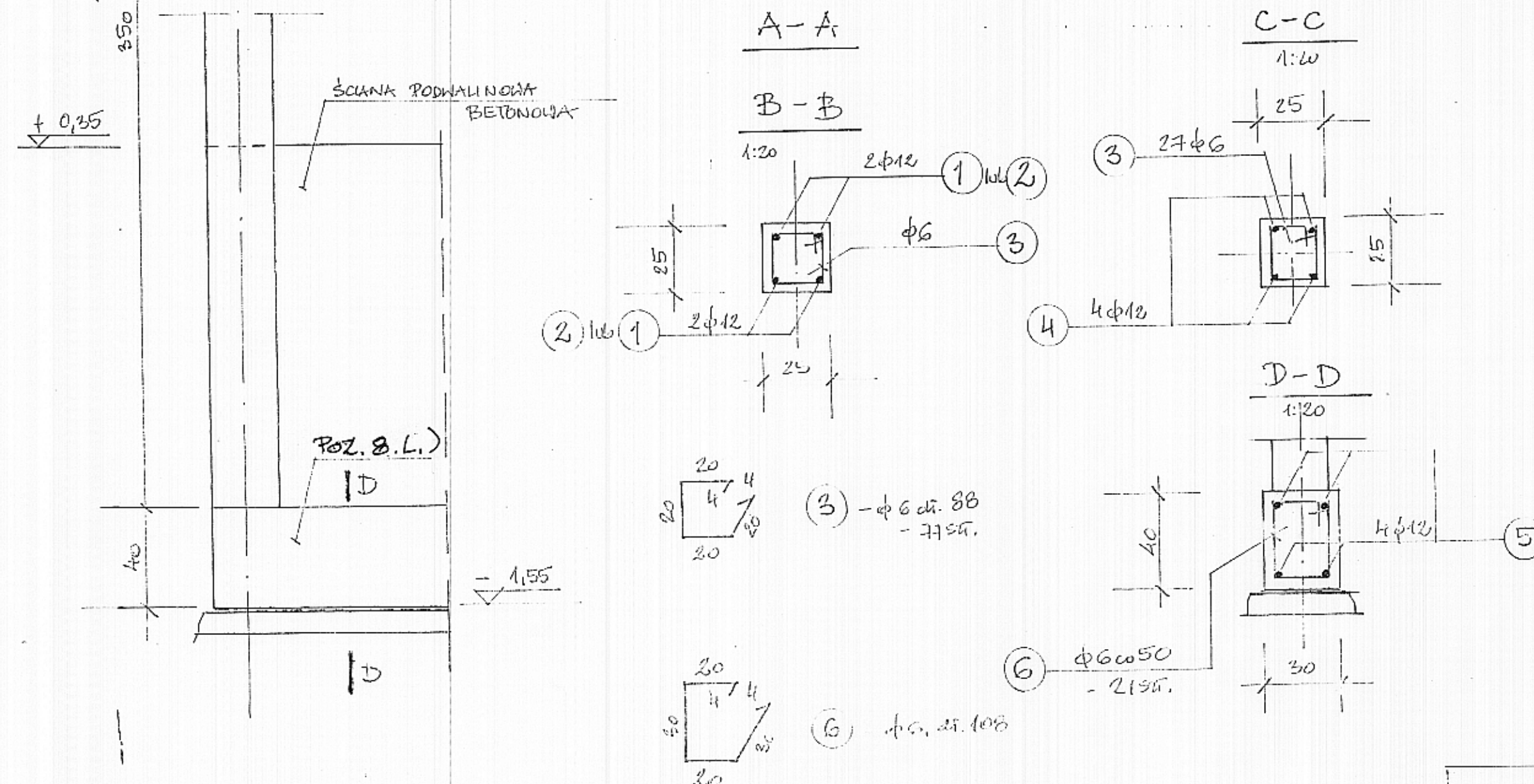
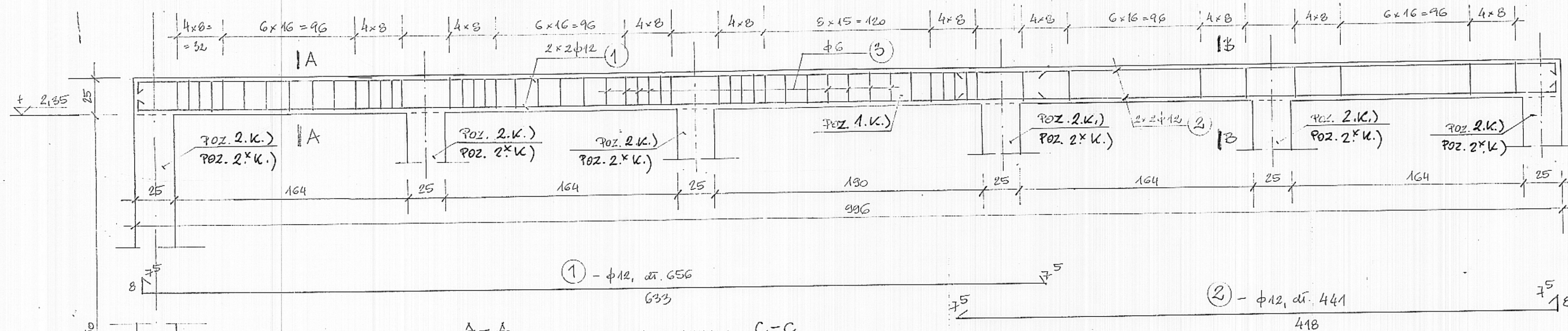
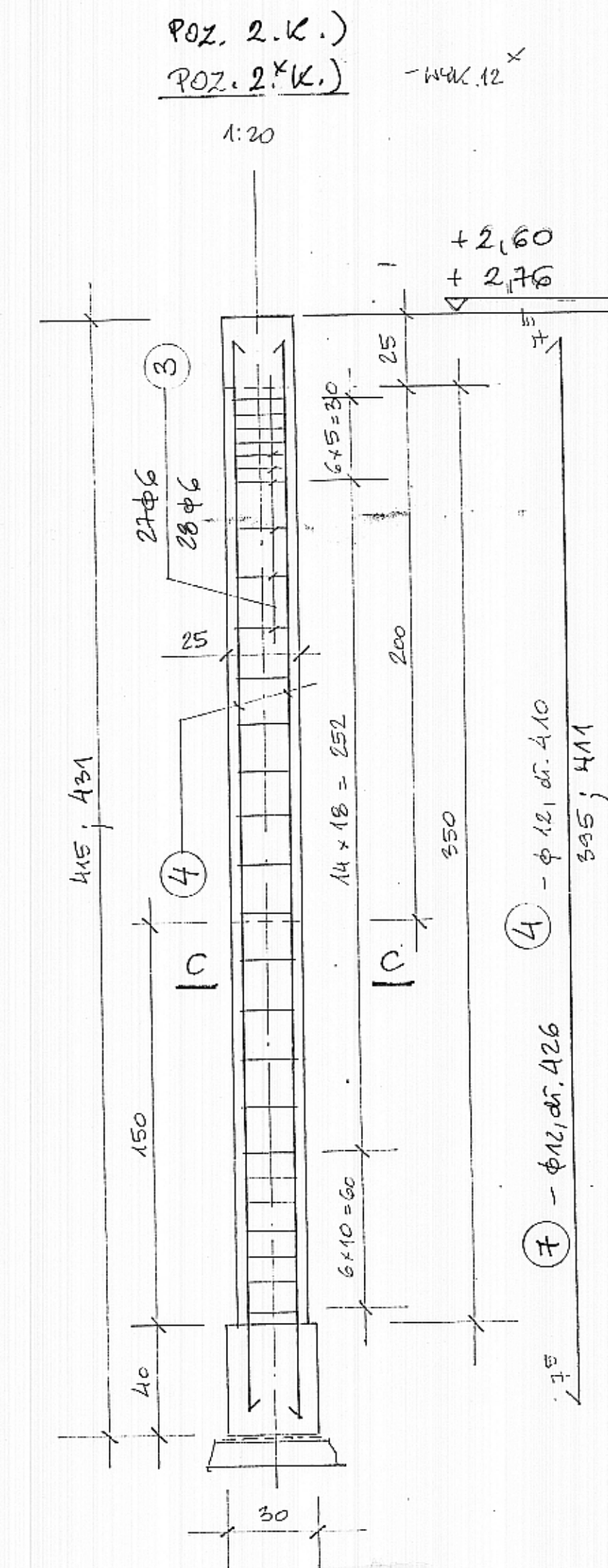



POZ. 1. K.) - PODCIĄGACH TĄCZNIKU - WYK. 2^x
POZ. 2. K.) - STOPY - WYK. 2x6 = 12^x
POZ. 3. L.) - ŁAWA FUNDAMENTOWA, l = 2x9,96 = 19,92



BETON B25
STAL A-O STOS

ZESTAWIENIE STALU ZŁOŻENIOWEJ								
ELEM. POZ.	NR PŁYTA	φ	DŁUGOŚĆ [cm]	ILOŚĆ	ILOŚĆ KILG	DŁUGOŚĆ ŁĄCZNA		
						STAL A-O ST05		
						φ 6	φ 12	
POZ. 1. L.) 2x	1	φ 12	656	4	8		52,5	
	2	φ 12	441	4	8		35,3	
	3	φ 6	88	77	154	125,6		
POZ. 2. L.) POZ. 2X L.) 6x 6x 6x	3	φ 6	88	27+28	330	230,4		
	4	φ 12	410	4	24		98,4	
	7	φ 12	426	4	24		102,3	
POZ. 8. L.) L = 2x 9x	5	φ 12	1040	4	8		83,2	
	6	φ 6	108	21	42	45,4		
DŁUGOŚĆ ŁĄCZNA WER φ					[cm]	471,4	371,7	
MASA WIDNOSTKOWA					[kg/m]	0,222	0,888	
MASA KILG KILG φ					[kg]	104,7	330,1	
MASA OGÓŁN.					[kg]	434,80		



	PRACOWNIA PROJEKTOWA KATOWICE, PÓŁNOCNA 10		VARICOM	
	MIASTO:			
URZĄD GMINY KOSZĘCIN, UL. POWSTAŃCÓW 10				
OBJEKT:	TEMAT:		ROZDZIAŁ PROJEKTU:	
ROZBUDOWA GIMNAZJUM W STRZEBINIU PRZY UL. SZKOLNEJ	ELEMENTY HISTORYCZNE KUCHNIKA - PŁ. 1. K. - 2. K., 2. K. - 1. K.		PB + PH BRAMA: KONSTRUKCJA SKALA: 1:20	
PROJEKTOWAŁ: UPR. 365/79 mgr inż. EWA PAJEJRA	2008		DATA STYCZEŃ 2008	NR RYS. 23.
SPRAWDZIŁ: UPR. 655/78 mgr inż. T. GRZYŻA JARZAB	2008			