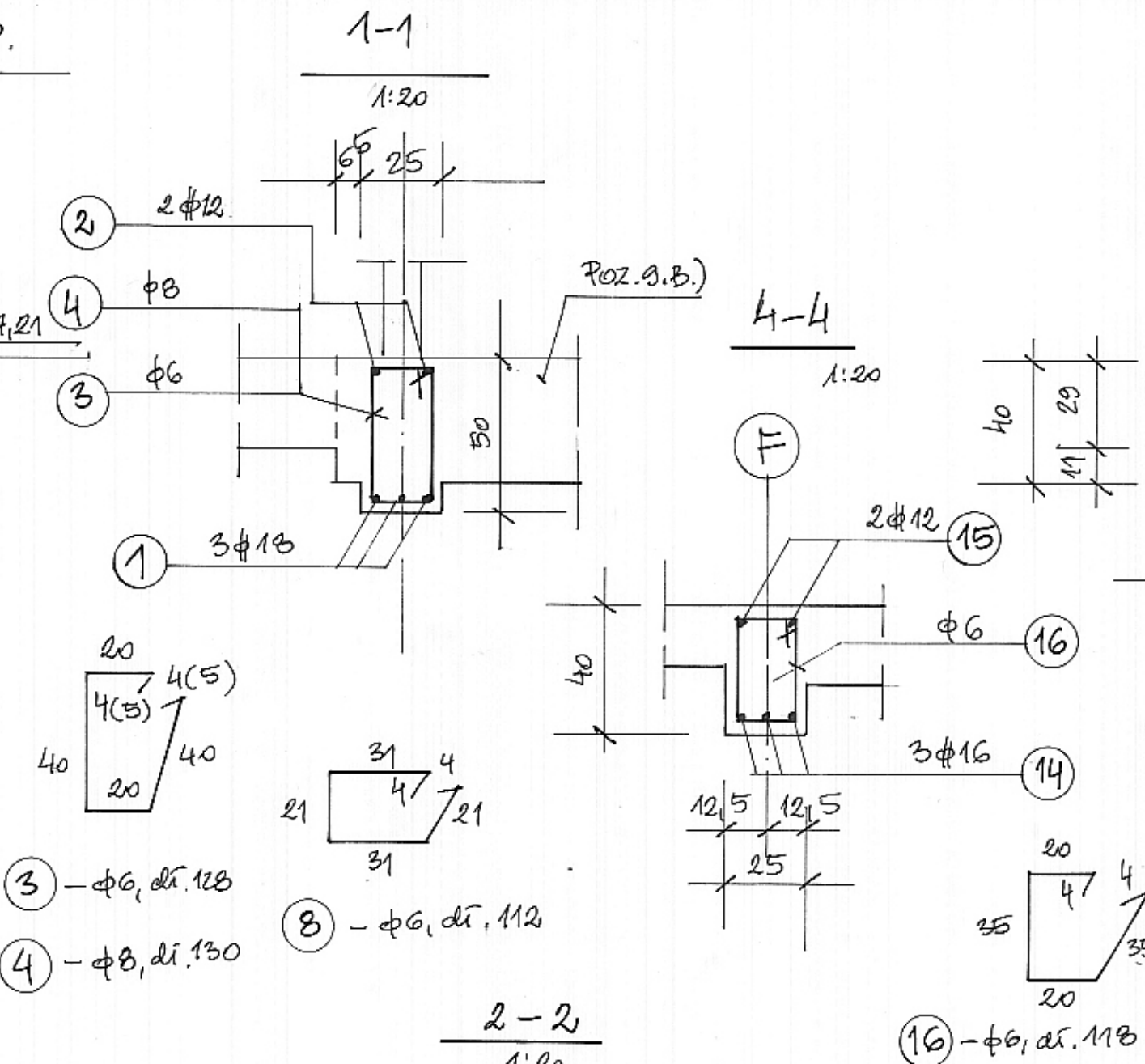
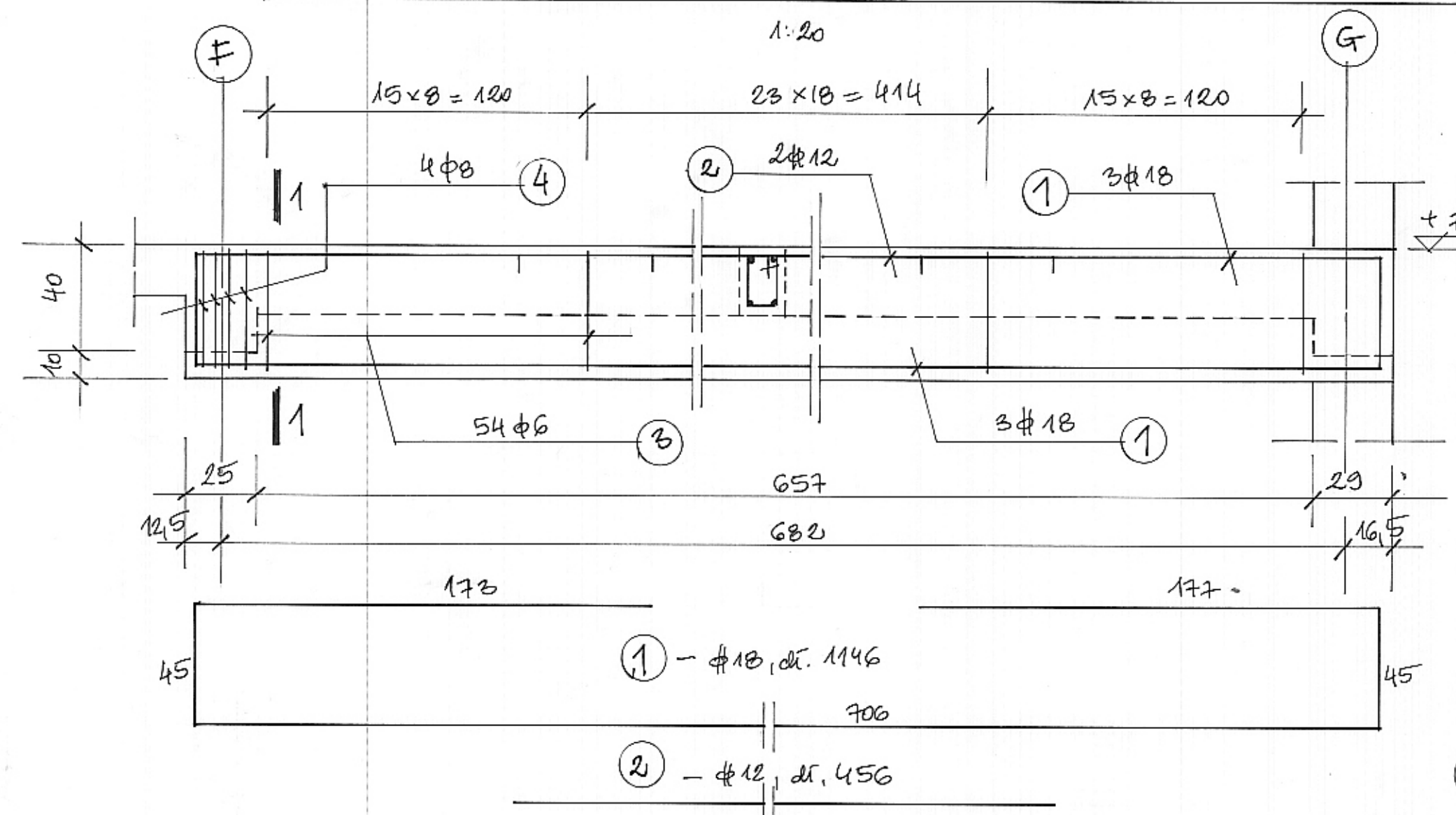
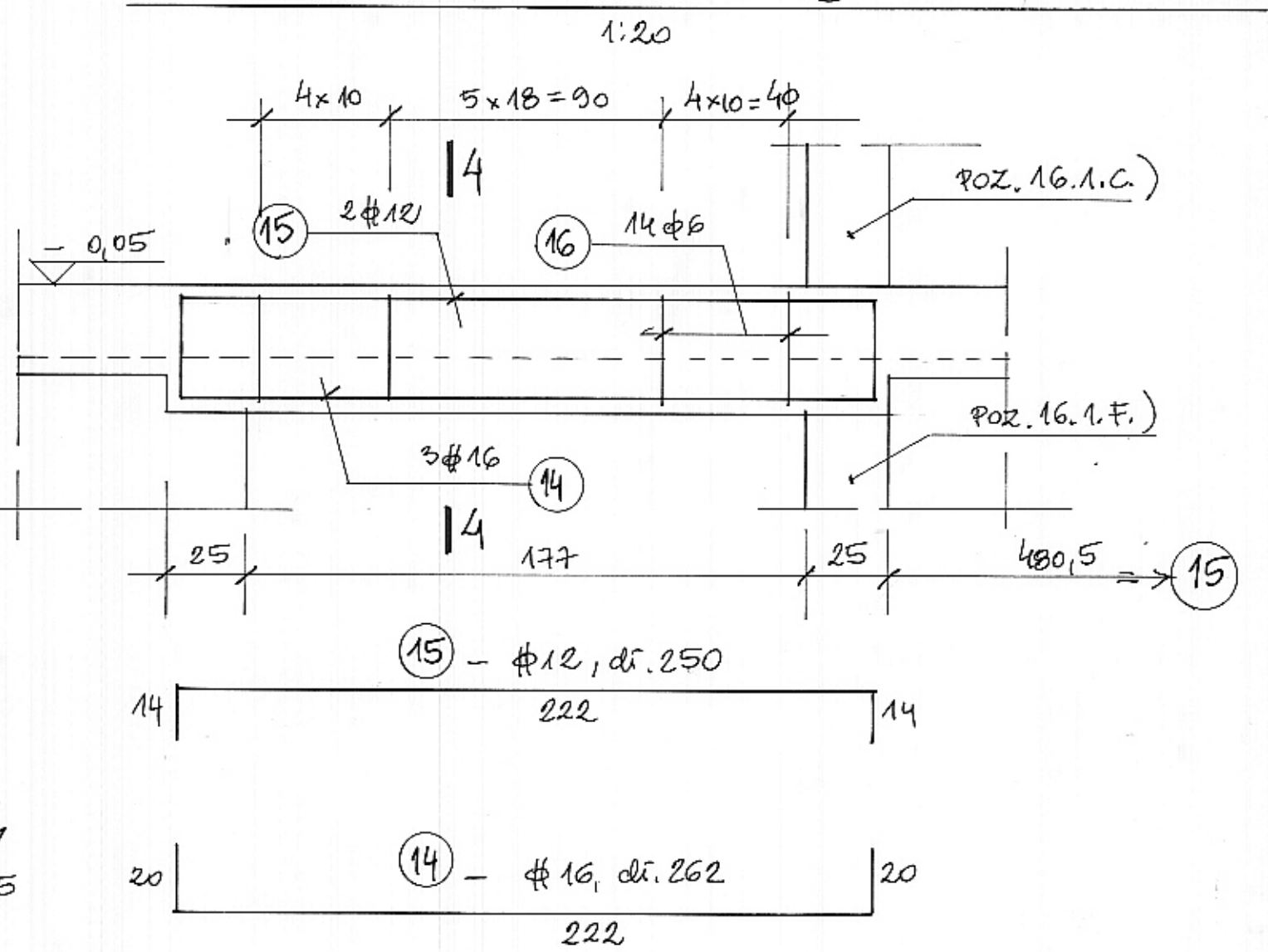


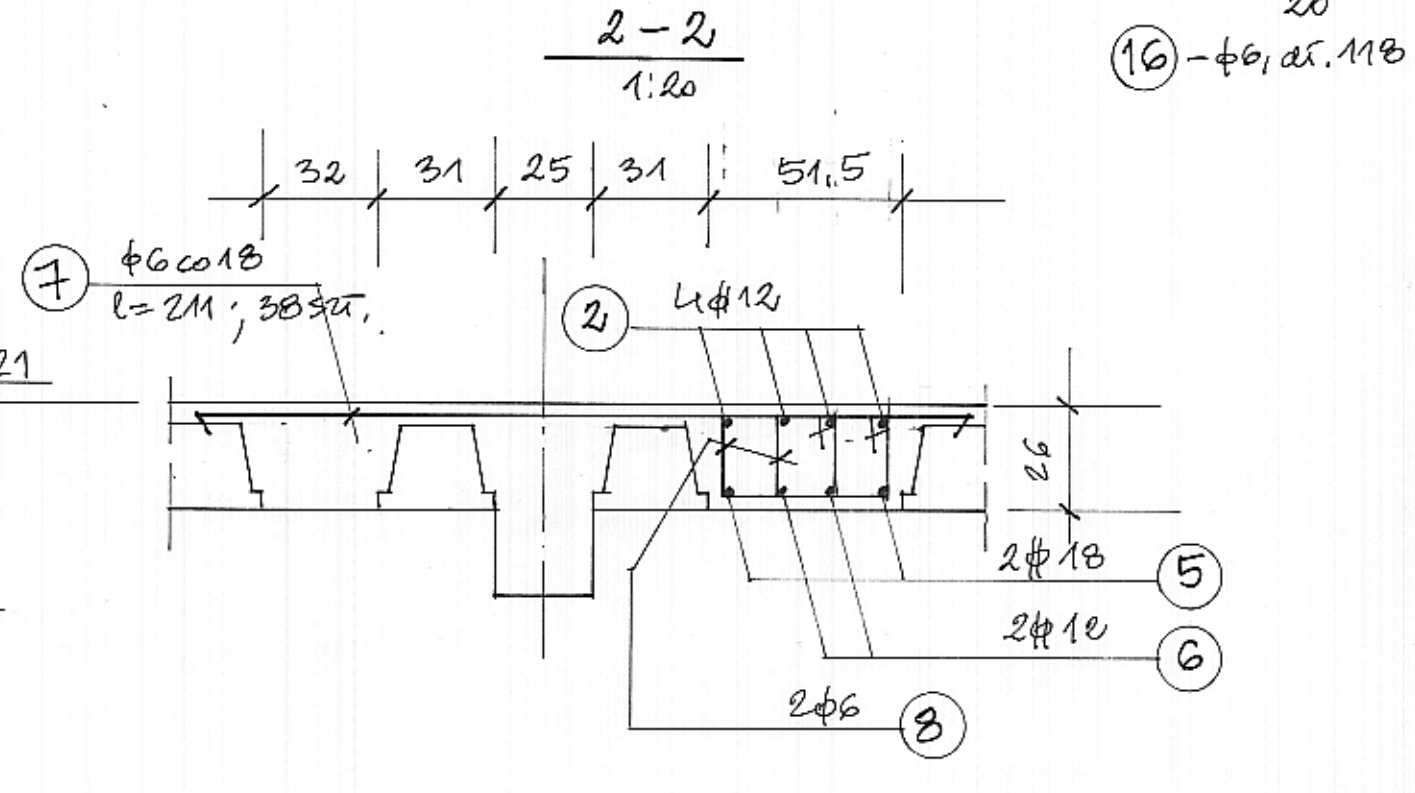
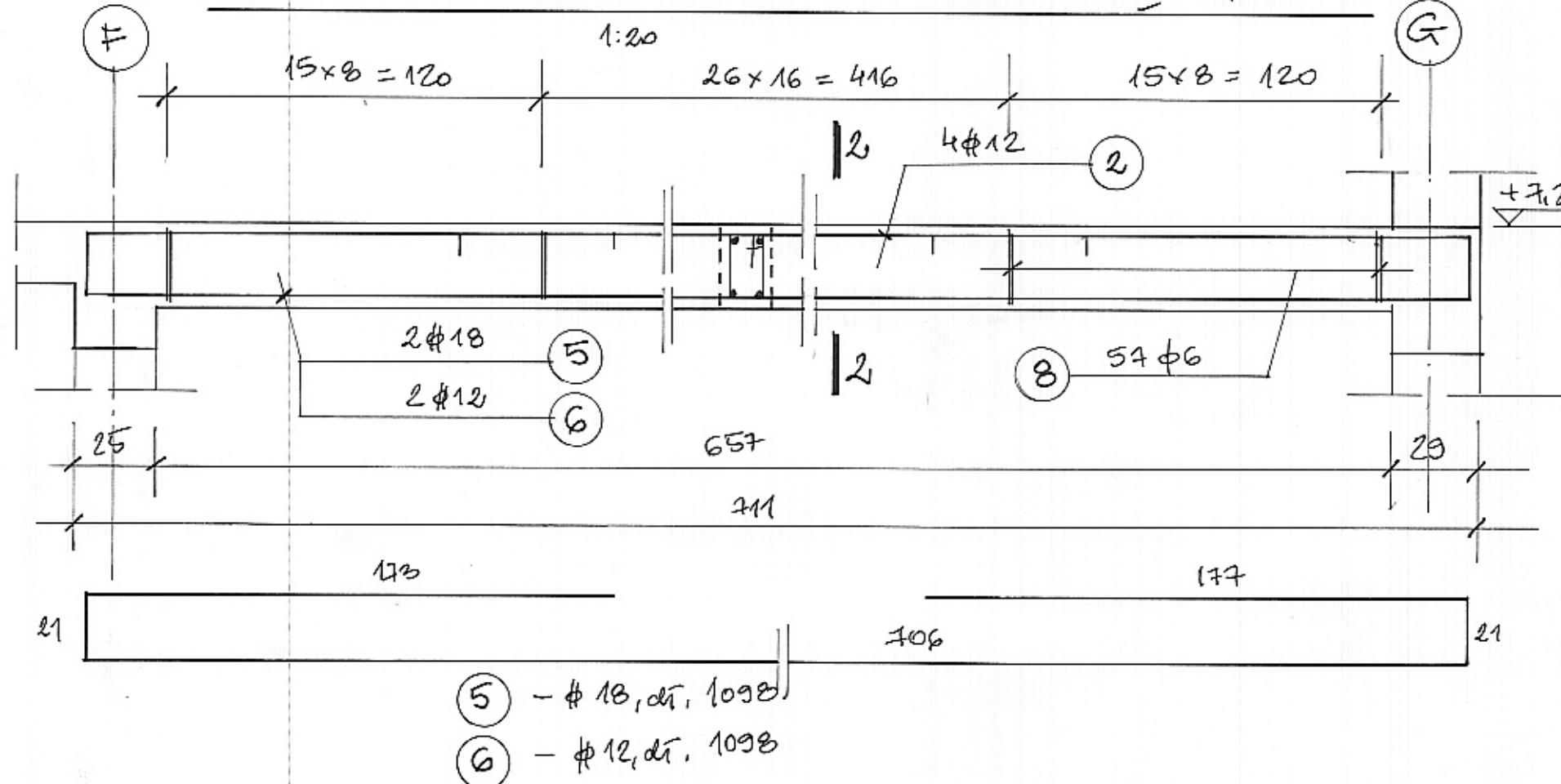
POZ. 8.B.) - ŻEBRO MONOLIT. POD ŚCIANĄ DZIAŁOWĄ - STROP NAD I P.



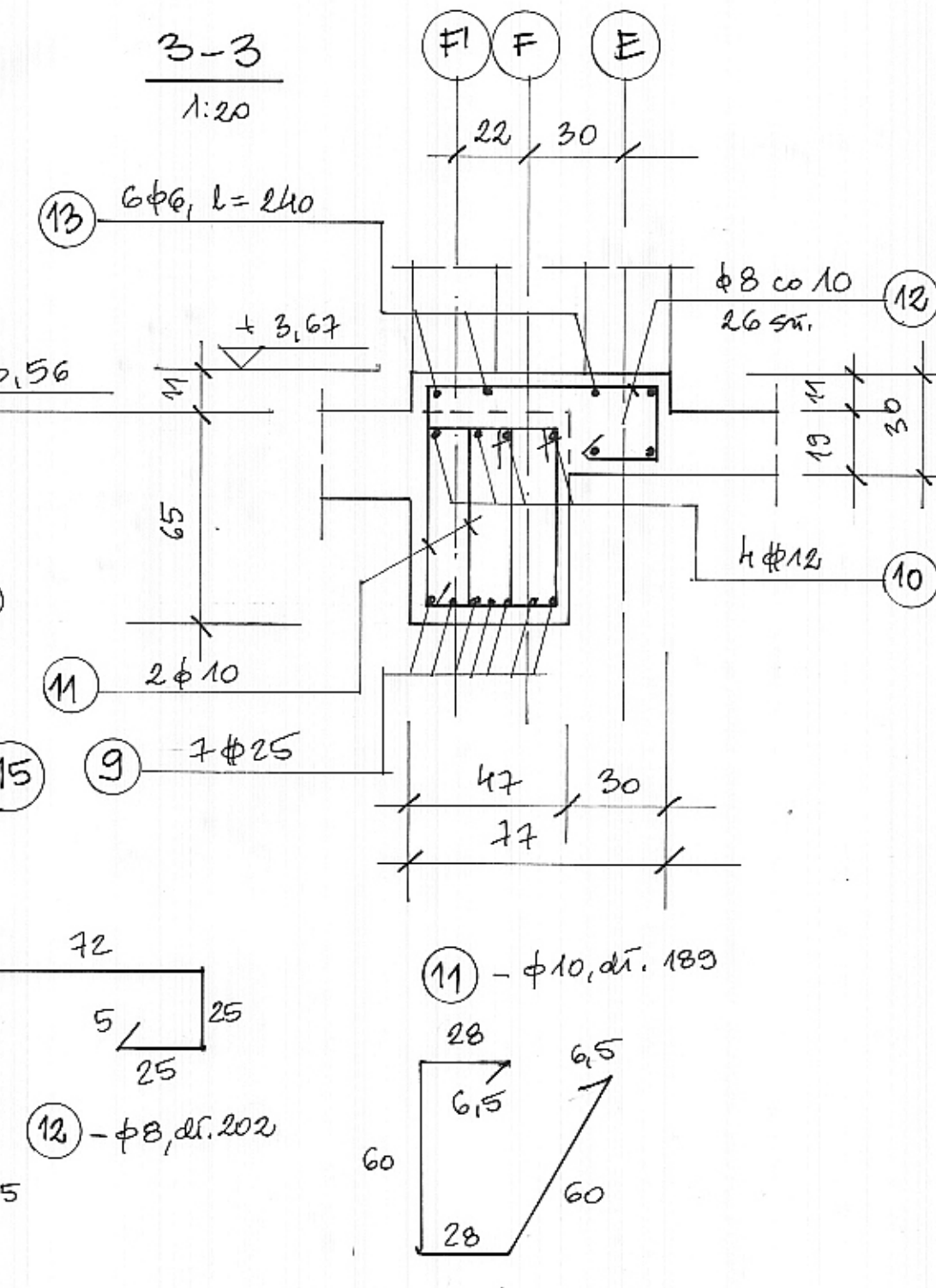
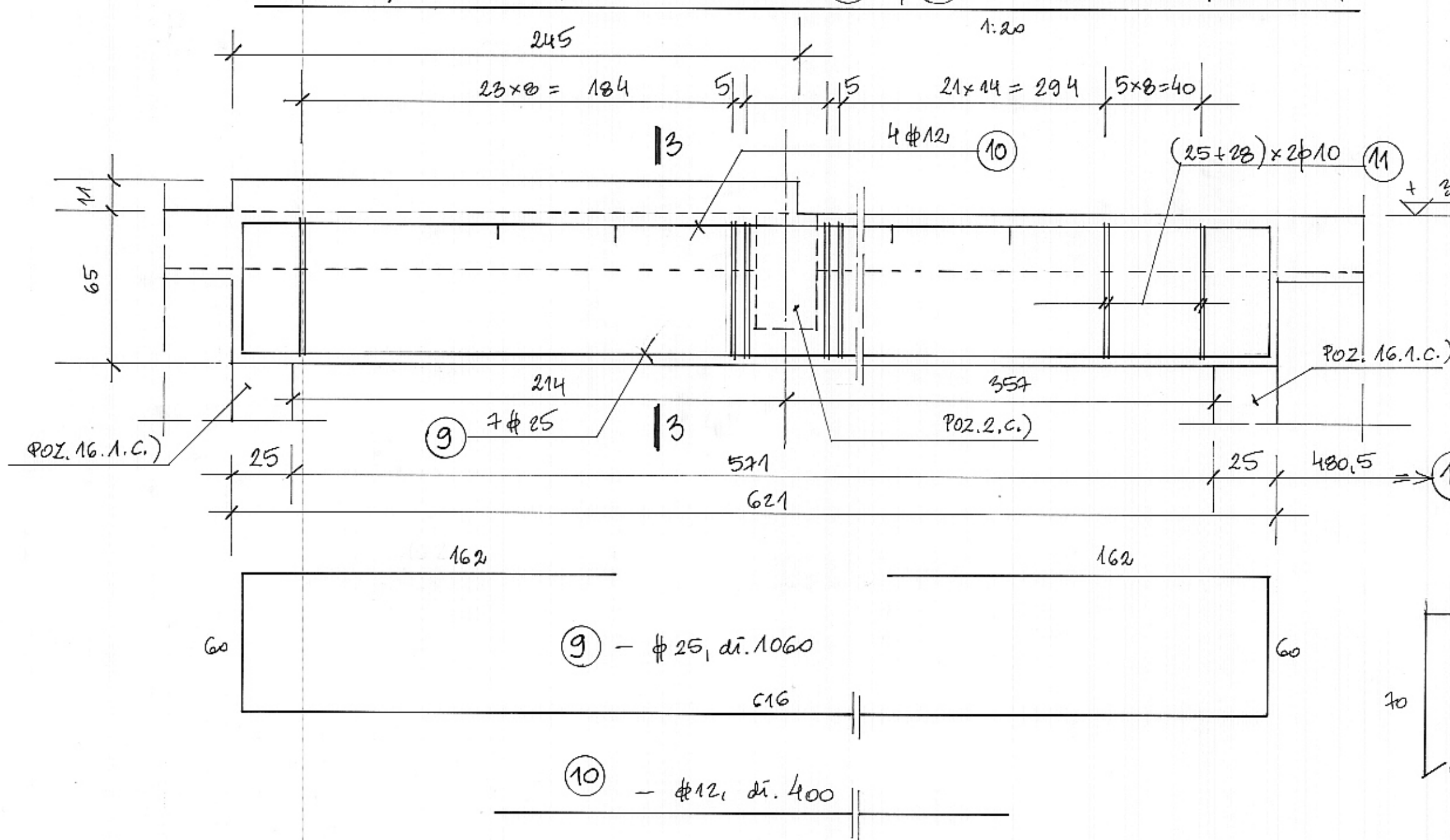
POZ. 8.F.) - PODCIĄG W OSI (F) - STROP NAD PIWNIC.



POZ. 3.B.) - ŻEBRO MONOLIT. W STROPIE NAD I PIKREM



POZ. 10.C.) - PODCIĄG W OSIACH (F), (F') - STROP NAD PARTEREM



ZESTAWIENIE STALI ZBROJENIOWEJ

POZ. ELEMENT	NR PRĘTA	φ	DŁUGOŚĆ [cm]	LISZCZ.	DŁUGOŚĆ ŁĄCZNA [m]						
					STAL A-0 S10S						
					φ6	φ8	φ10	φ12	φ16	φ18	φ25
POZ. 8.B.) ŻEBRO	1	φ18	1146	3						34,4	
	2	φ12	456	2				9,2			
	3	φ6	128	54	68,2						
	4	φ8	130	4		5,2					
POZ. 3.B.) ŻEBRO	2	φ12	456	4				18,3			
	5	φ18	1098	2						22,0	
	6	φ12	1098	2				22,0			
	7	φ6	211	38	80,2						
POZ. 10.C.) PODCIĄG	9	φ25	1060	7							74,3
	10	φ12	400	4				16,0			
	11	φ10	183	106			200,4				
	12	φ8	202	26		52,6					
POZ. 8.F.) PODCIĄG	13	φ6	240	6	14,4						
	14	φ16	262	3					7,9		
	15	φ12	250	2				5,0			
	16	φ6	118	14	16,6						
DŁUGOŚĆ ŁĄCZNA WŁ. φ [m]					244,3	57,8	200,4	70,5	7,9	56,4	74,2
MASA JEDNOSTKOWA [kg/m]					0,222	0,395	0,617	0,888	1,58	2,00	3,85
MASA ŁĄCZNA WŁ. φ [kg]					54,3	22,9	123,7	62,6	12,5	112,8	285,7
MASA ŁĄCZNA WŁ. GŁ. WŁ. [kg]						200,90				473,60	
MASA OGÓŁEM [kg]										674,50	

BETON B25
STAL A-III 34 GS
STAL A-0 S10S