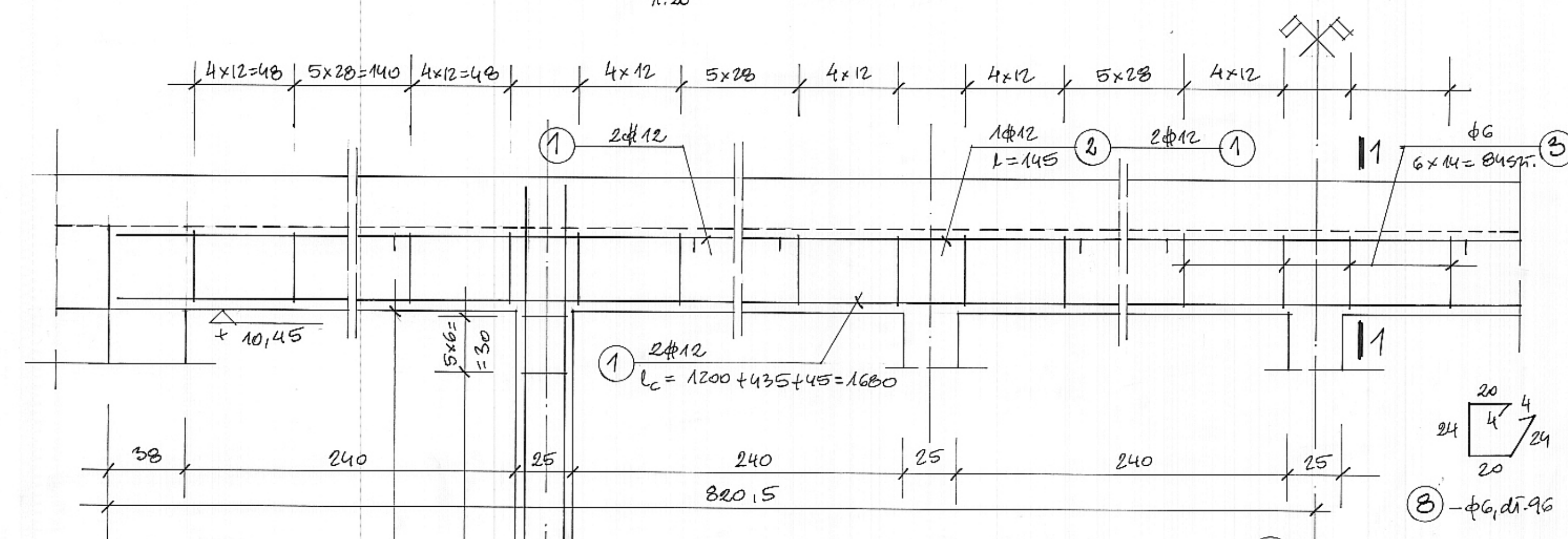


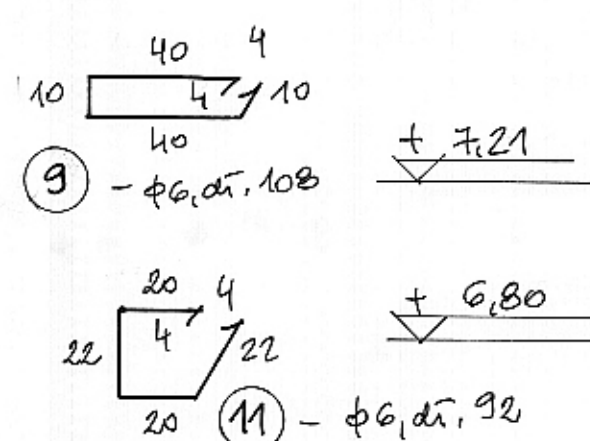
A: 20



MIEDZYOBIENNE I PIĘTRA

- 9525.

1:20



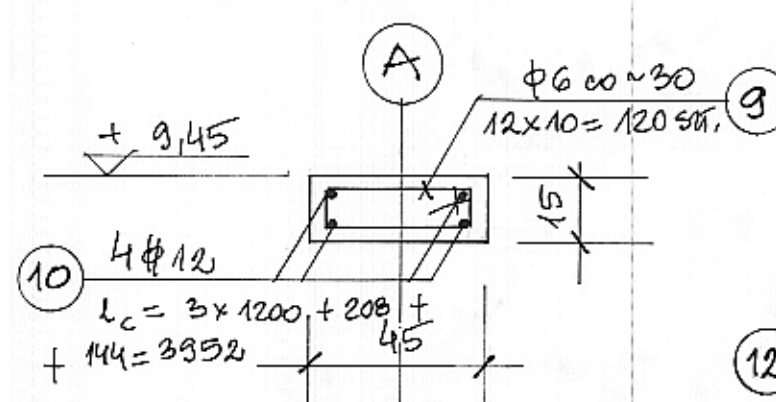
WIEŃIEC W1A), $n=15\text{cm}$

$$L = 3808 \text{ cm}$$

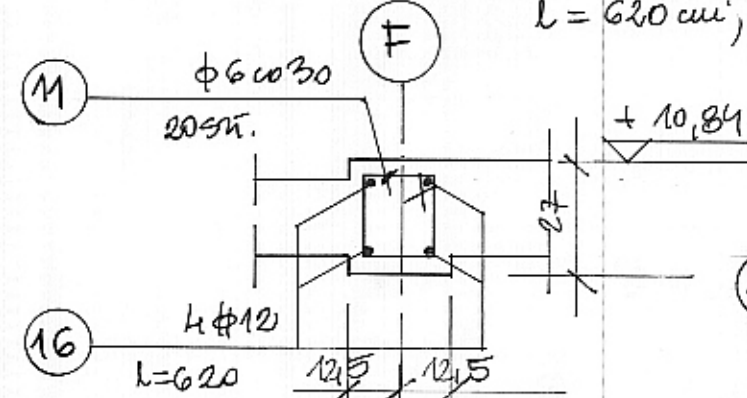
WIENIEC W2 A), $h = 27 \text{ cm}$

$$l = 3798 \text{ cm}$$

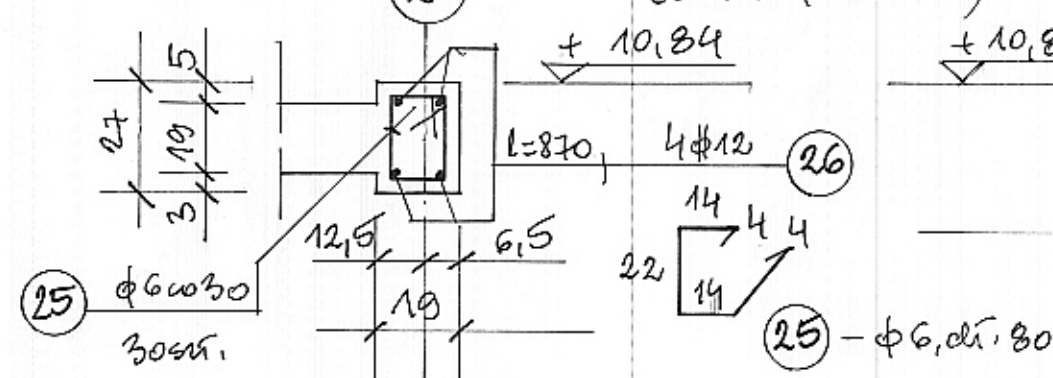
NIENIEC W3A) $h = 27 \text{ cm}$

$$L_c = 3259 \text{ cm} \left(\begin{array}{l} \text{PERAKOROT 2x 25} - 1471 \text{ cm} \\ \text{PERAKOROT 77} - 1788 \text{ cm} \end{array} \right)$$


WIENIEC W4A), $u = 27 \text{ cm}$

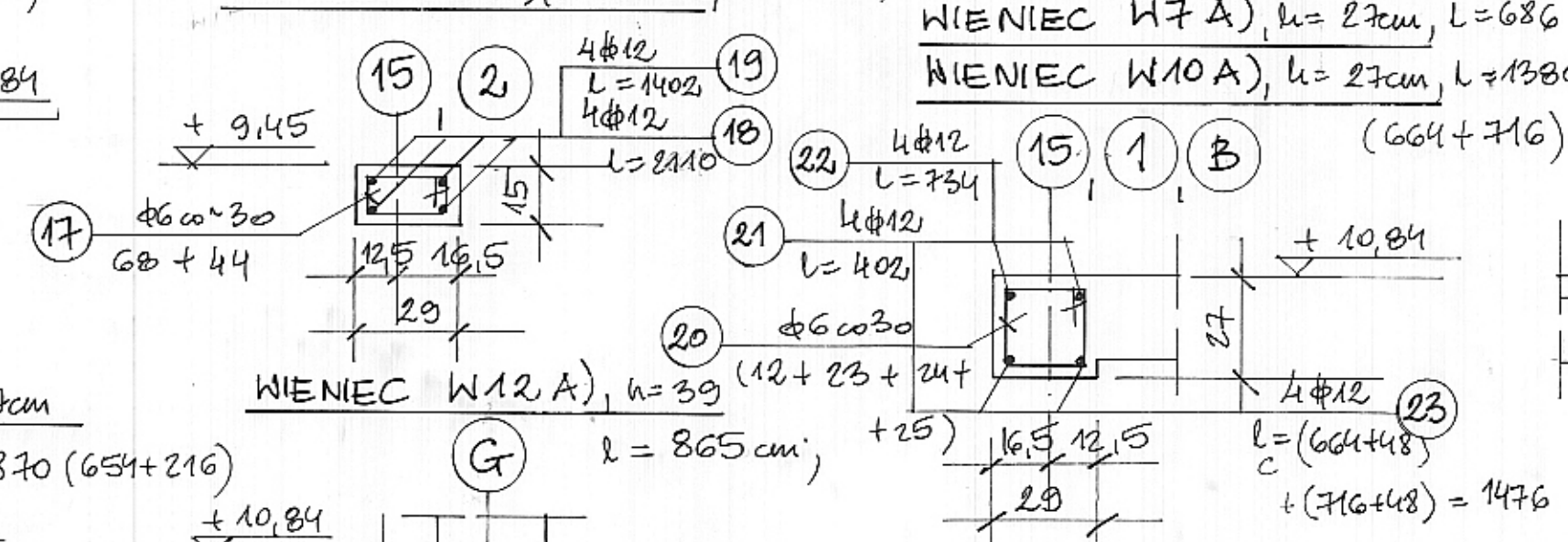
$$l = 620 \text{ cm},$$


WIENIEC W9A), $h = 27 \text{ cm}$

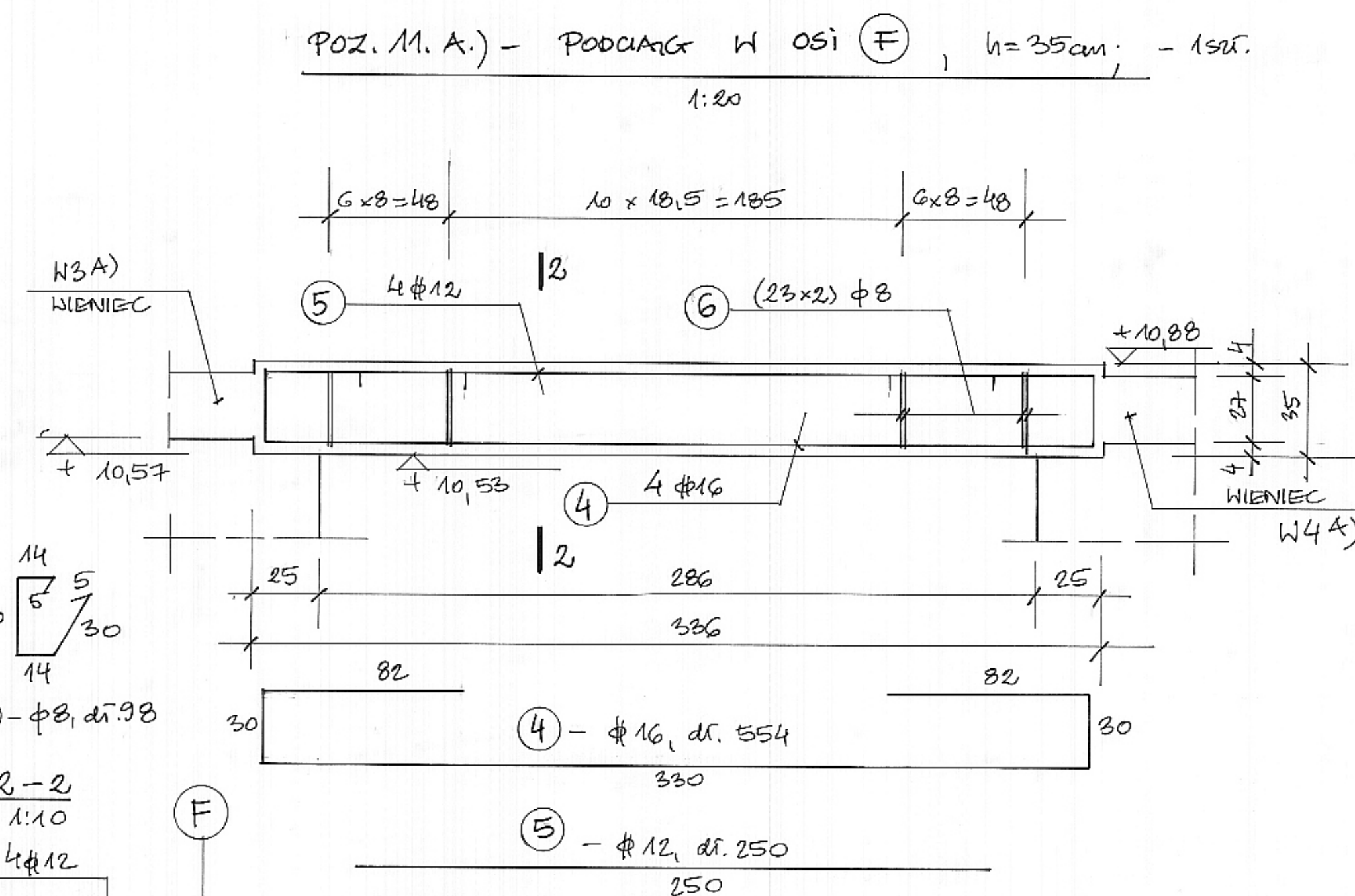
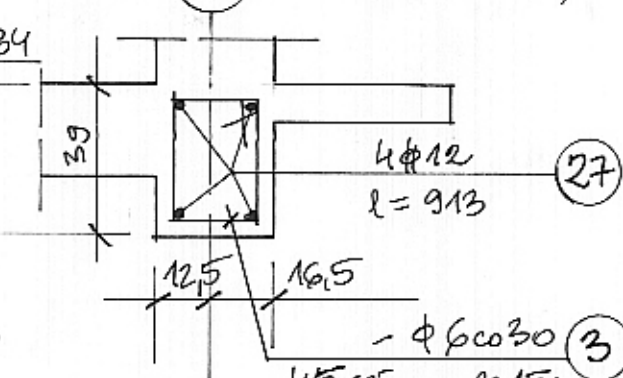
$$L = 870 (654 + 216)$$


WIENIER. WGA). $h=15\text{ cm}$, $l=2013\text{ cm}$

WIEKIE W 8 A), $u = 15 \text{ cm}$, $l = 1353 \text{ cm}$



WIENIEC W 12 A), $n=39$ (12+

$$L = 865 \text{ cm}$$


ZESTAWIENIE STALI ZBROJENIOWEY

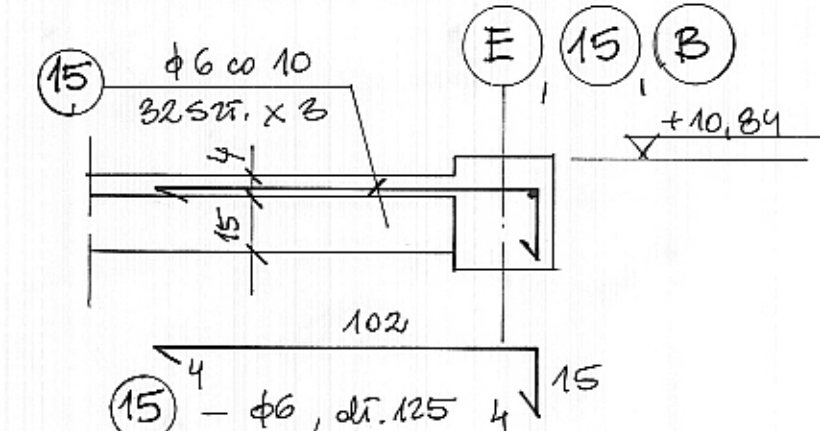
POZ. ELEMENT	NR PĘTŁA	φ φ	DŁUGOŚĆ [cm]	ŁOŚĆ HŁB.	ŁOŚĆ RAZEM STR.	DŁUGOŚĆ ŁĄCZNA [m]		
						A-0 φ6	A-IV φ12	Σ4G5 φ16
POZ. 10.2. A)	1	φ12	1630	4	4	.	67,2	
	2	φ12	145	5	5		7,3	
	3	φ6	126	84	84	105,9		
POZ. 11. A)	4	φ16	554	4	4			22,2
	5	φ12	250	4	4		10,0	
	6	φ6	93	46	46	45,1		
POZ. 1. J. 954.	7	φ12	384	4	36		128,3	
	8	φ6	96	25	225	216,0		
W1 A)	9	φ6	102	120	120	129,6		
	10	φ12	3952	4	4		158,1	
W2 A)	11	φ6	92	120	120	110,4		
	12	φ12	3942	4	4		157,7	
W3 A)	11	φ6	108	253	118	127,5		
	13	φ12	3355	8	8		268,4	
	14	φ6	196	71	71	123,2		
	15	φ6	125	32	32	40,0		
W4 A)	11	φ6	92	20	20	18,4		
	16	φ12	620	4	4		24,8	
W6 A)	17	φ6	76	68	68	51,7		
	18	φ12	2110	4	4		84,4	
W8 A)	17	φ6	76	44	44	33,5		
	19	φ12	1402	4	4		56,1	
W11 A)	20	φ6	100	12	12	12,0		
	21	φ12	402	4	4		16,1	
	15	φ6	125	32	32	40,0		
W7 A)	20	φ6	100	23	23	23,0		
	22	φ12	734	4	4		29,4	
	24	φ6	220	67	67	147,4		
W10 A)	20	φ6	100	49	49	49,0		
	23	φ12	1476	4	4		59,1	
	24	φ6	220	67	67	147,4		
W9 A)	25	φ6	80	30	30	24,0		
	26	φ12	870	4	4		34,8	
W12 A)	3	φ6	126	45	45	56,7		
	27	φ12	913	4	4		36,6	
POZ.9 A)	15	φ6	125	32	32	40,0		
DŁUGOŚĆ ŁĄCZNA WG φ [m]						1556,8	1148,3	22,2
MASA JEDNOSTKOWA [kg/m]						0,222	0,888	1,58
MASA RAZEM WG φ [kg]						345,6	1019,7	35,1
MASA RAZEM WG GŁ. STR. [kg]						345,6	1054,8	
MASA OGÓŁEM [kg]						1400,40		

ZBROJENIA ŁĄCZĄCE

Z WIENCA HMA) HIGOM ① a ②

Z NADPROZ'A 9.A.) HIFOM \textcircled{D} a \textcircled{F}

Z WIENCA W3A), KIEDY (1) a (2)

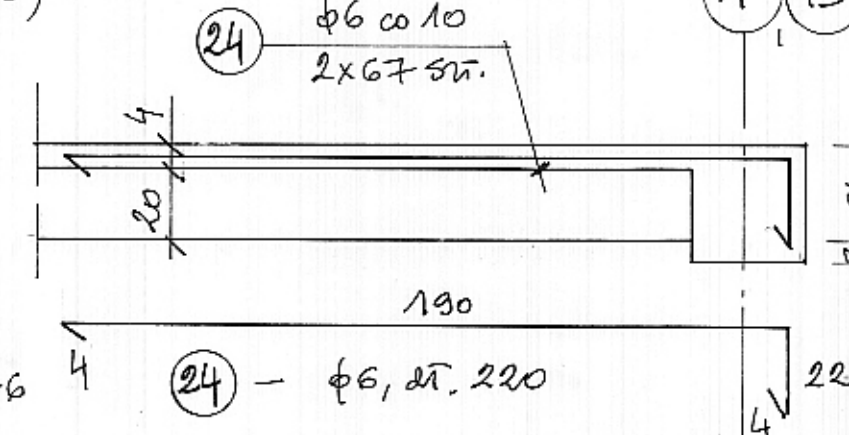


LANCZARCE

Z WIENCA WIO A) - KIEDY $(F_a G)$

Z WIENŃCA W 7 X) - - " -

1 15



BETON 325

STAL A-III 34GS

STAL A-0 STOS