

poziom 0.00 budynku = 272.90 m.n.p.m

WMIARY SPRAWDZIĆ NA BUDOWIE  
ROZPATRYWAĆ PROJEKTY ARCHITEKTONICZNY Z PROJEKTAMI BRANŻOWYMI

Uwagi!  
- pozostale okna w kuchni wymiaru na nowe  
- tylny zewnętrzny na parterze do przebud

LEGENDA :

- wyburzenia
- ściany istniejące
- domurowania
- Hb - wysokość parapetu  
mierzona od poziomu podłogi

P3

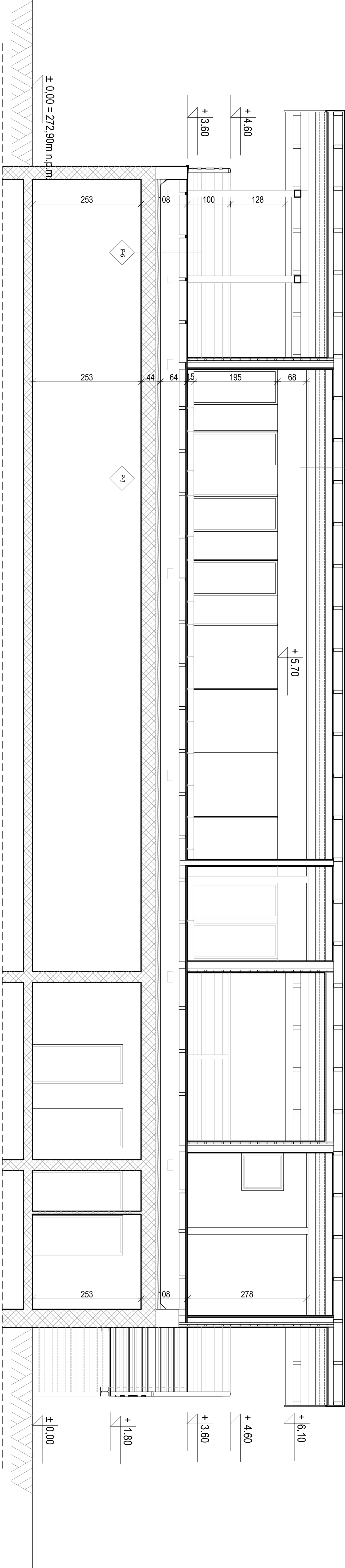
- deski impregnowane 2,5 cm
- izolacja przeciwwodna
- płyta OSB 2 cm
- łęgarny 15x15 cm
- (obudowane płytami GKL-30) 15 cm
- murowała 16x16 cm
- punktowe, żelbetonowe elementy konstrukcji stropu
- 2x papa lemoizrzewialna
- włena skłania 10 cm

P5

- blachta ocynkowa
- izolacja przeciwwodna
- deskowanie pełne 2,5 cm
- konstrukcja dachu wg proj. konstr.
- deskowanie pełne 3 cm

P6

- azdrowy podest
- impregnowany desek 4 cm
- obrobka blacharska
- drewniana konstrukcja stropu
- papa lemoizrzewialna
- włena mineralna 10 cm
- istniejąca konstrukcja dachu



Karp|la konsulting sp. z o.o. ul. Brzozowa 17/16, 31-409 Kraków, karp|la@karp|la.pl, tel./fax +48 71 4220387

WNIOSKOWNIK: GMINA KOŚCIECIN, 42-286 KOŚCIECIN UL. POWSTANCOW 10

PROJEKTOWAŁ: Działka nr 33/47/33/47/24/20/11, Koszęcin gmina Koszęcin pow. Lipie, powiat w Koszęcin

PROJEKTOWAŁ: PRZECIOU B-B

PROJEKTOWAŁ: mgr inż. arch. Sławomir Karpal

PROJEKTOWAŁ: mgr inż. arch. Michał Wesołowski

PROJEKTOWAŁ: mgr inż. arch. Sławomir Karpal

PROJEKTOWAŁ: mgr inż. arch. Sławomir Karpal

PROJEKTOWAŁ: mgr inż. arch. Sławomir Karpal

PROJEKTOWAŁ: mgr inż. arch. Sławomir Karpal

PROJEKTOWAŁ: mgr inż. arch. Sławomir Karpal

PROJEKTOWAŁ: mgr inż. arch. Sławomir Karpal

PROJEKTOWAŁ: mgr inż. arch. Sławomir Karpal

PROJEKTOWAŁ: mgr inż. arch. Sławomir Karpal

PROJEKTOWAŁ: mgr inż. arch. Sławomir Karpal