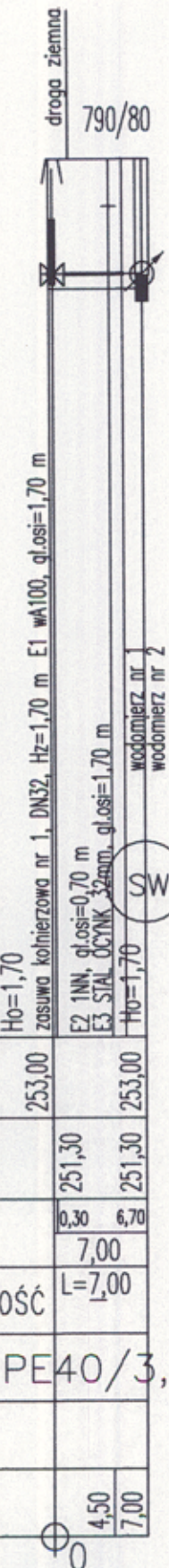


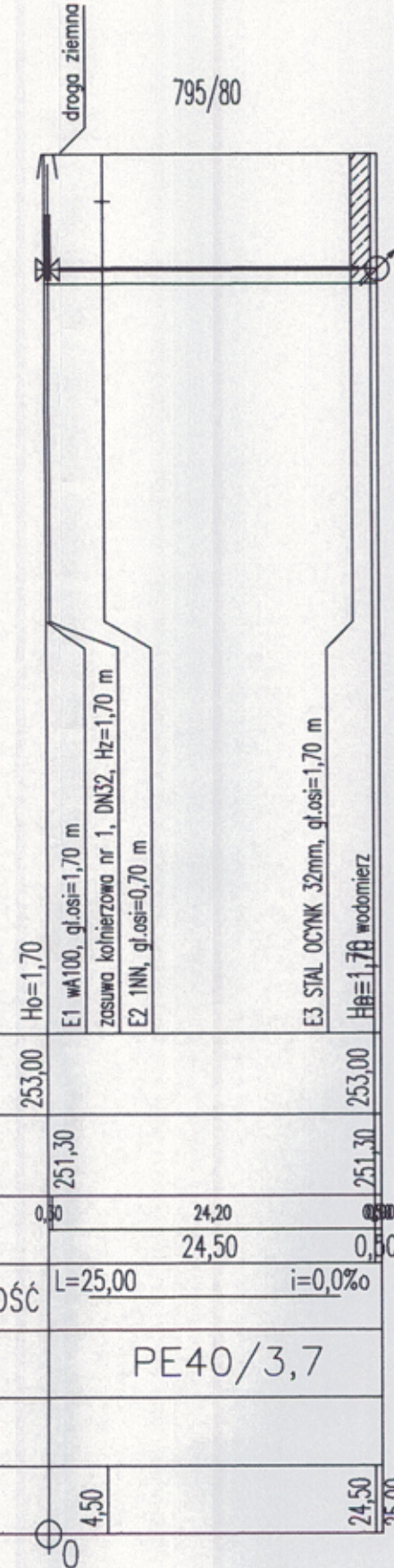
ULICA HARCERSKA



Skala 1:100/500

P.p.=240,00

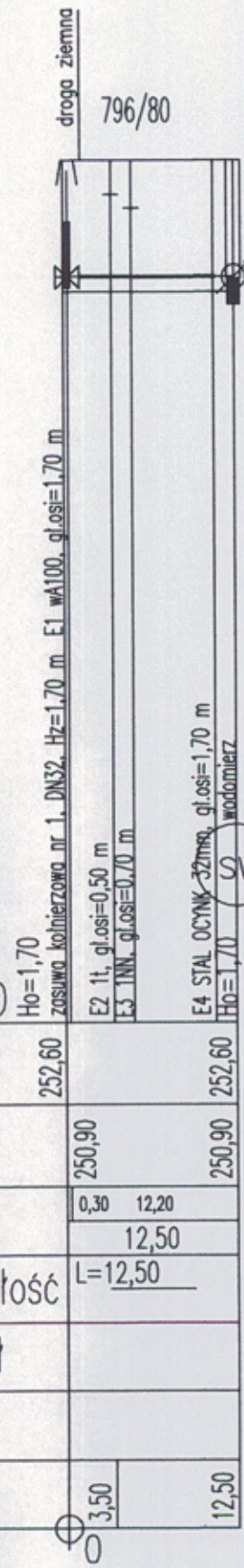
Rzędna istniejącego terenu	253,00	253,00
Rzędna osi proj. rurociągu	251,30	251,30
Długość odcinka	10,30	6,70
	7,00	
Proj. spadek rurociągu, odległość	L=7,00	
Proj. średnica nominalna, materiał PE 40/3,7		
Prędkość, przepływ		
Hektometr	4,50	7,00



Skala 1:100/500

P.p.=240,00

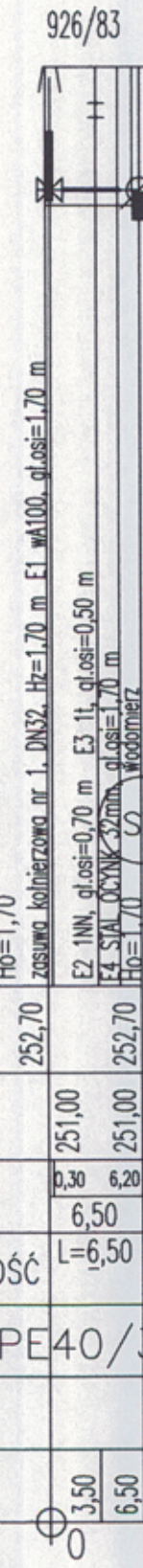
Rzędna istniejącego terenu	253,00	253,00
Rzędna osi proj. rurociągu	251,30	251,30
Długość odcinka	0,30	24,20
		24,50
Proj. spadek rurociągu, odległość	L=25,00	i=0,0%
Proj. średnica nominalna, materiał		PE40/3,7
Prędkość, przepływ		
Hektometr	4,50	24,50



Skala 1:100/500

P.p.=240,00

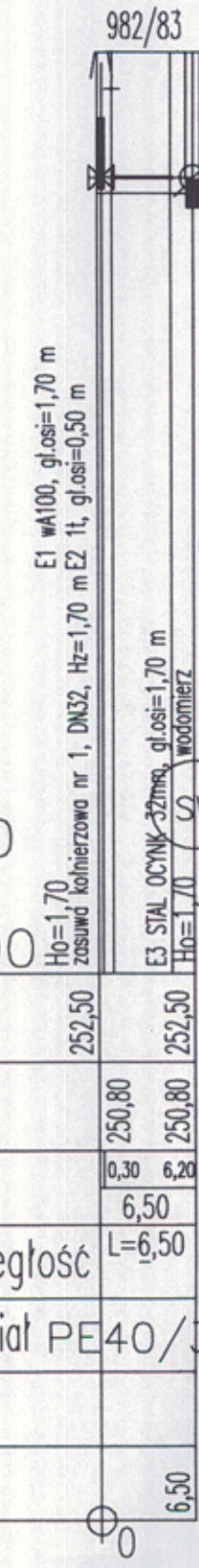
Rzędna istniejącego terenu	252,60	252,60
Rzędna osi proj. rurociągu	250,90	250,90
Długość odcinka	0,30	12,20
		12,50
Proj. spadek rurociągu, odległość	L=12,50	
Proj. średnica nominalna, materiał		
Prędkość, przepływ		
Hektometr	3,50	12,50



Skala 1:100/500

P.p.=240,00

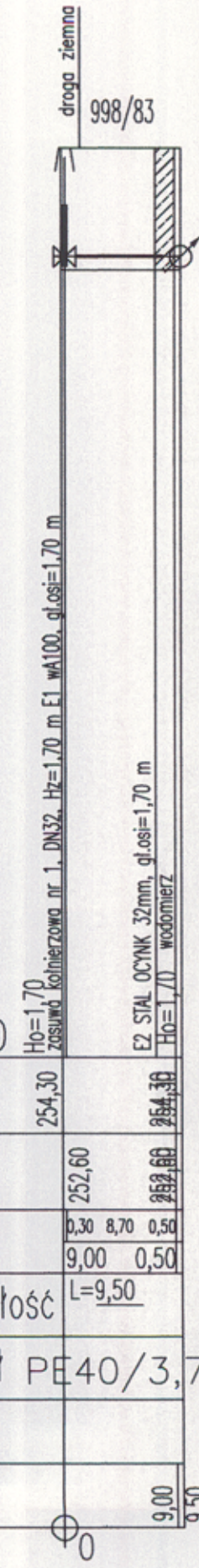
Rzędna istniejącego terenu	252,70	252,70
Rzędna osi proj. rurociągu	251,00	251,00
Długość odcinka	0,30	6,20
	6,50	6,50
Proj. spadek rurociągu, odległość	L=6,50	
Proj. średnica nominalna, materiał PE	40/3	
Prędkość, przepływ		
Hektometr	3,50	6,50



Skala 1:100/500

P.p.=240,00


Rzędna istniejącego terenu	252,50	252,50
Rzędna osi proj. rurociągu	250,80	250,80
Długość odcinka	0,30	6,20
	6,50	
Proj. spadek rurociągu, odległość	L=6,50	
Proj. średnica nominalna, materiał PE	400/3,	
Prędkość, przepływ		
Hektometr		6,50



Skala 1:100/500

P.p.=240,00

Rzędna istniejącego terenu	254,30	254,30
Rzędna osi proj. rurociągu	252,60	252,60
Długość odcinka	0,30 8,70 0,50	0,30 8,70 0,50
Proj. spadek rurociągu, odległość	$L=9,50$	
Proj. średnica nominalna, materiał	PE 40/3,	
Prędkość, przepływ		
Hektometr		

NAZWA RYSUNKU		PROFIL PODŁUŻNY PRZYŁĄCZY WODY		NR RYSUNKU 45	
OBJEKT		Projekt budowlany budowy sieci wodociągowej wraz z przyłączami w miejscowości Pitka		SKALA 1:100/500	
NR ZLECENIA		DATA maj 2009 r.		STADIUM BRANŻA P.B. Sanitarna	
Projektant	mgr inż. Alojzy Sawicki	19/1966/Kt	Podpis 	"EKOSAN" Sp. z o.o. PRZESIEBORSTWO INŻYNIERIA ŚRODOWISKA	
Opracował	mgr inż. Robert Madela				
Opracował	Grzegorz Pawlicki				
Sprawdził	dr inż. Urszula Kępa	SLK/01.32/PP/OS/03			