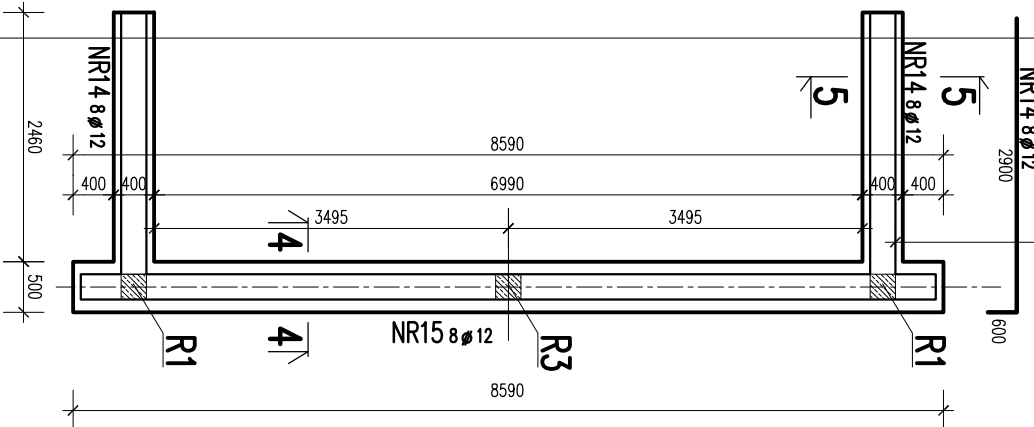


ŁĄCZNIK nr 2  
RZUT FUNDAMENTÓW



Wszystkie wymiary sprawdzić  
na budowie.  
Usytuowanie przebieg instalacyjnych  
wg projektów branżowych.

OTULINA ZBROJENIA od podłoża c=50mm  
pozostałe c=30mm

BETON C20/25  
STAL-AIIIIN (RB 500W)  
A-0

WYKAZ STAL nr 4

**BRUS, ŁACHOWICZ-ARCHITEKCI**  
41-800 ZABRZE      ul. WOJNOŚCI 345a / p. 302      tel./fax (32) 777 13 01

PRZEBUDOWA, ROZBUDOWA ORAZ ZMIANA SPOSOBU TEMAT: UŻYTKOWANIA ISTNIEJĄCEGO BUDYNKU UJEZDZALNI I CZĘŚCI POMIESZCZEN GOSPODARZYCH DAWNEGO FOLWARKU NA POTRZEBY WIELOFUNKCYJNEJ SALI USŁUGOWEJ Z ZAPLECZEM W KOCHANOWICACH PRZY UL. OGRODOWEJ 22 - KONCEPCJA		TEMAT RYSUNKU: ŁĄCZNIK nr 2 FUNDAMENTY - rzut i przekroje
---	--	---

OBJEKT: BUDYNEK ZABYTKOWEJ UJEZDZALNI Kochanowice, ul. Ogrodowa 22 nr 2 Kochanowice, powiat Lubliński NR DZIAŁKI 6148, k.m. 1, pgr Kochanowice		PROJEKTOWAŁ: mgr inż. Dariusz ZAREBSKI nr upr. 103/94	SKALA <b>K4</b>
INWESTOR: GMINA KOCHANOWICE WOJNOŚCI 5, 42-713 KOCHANOWICE			
BRANŻA: KONSTRUKCJA	NR PROJEKTU: 642K/04/2018		
DATA: LIPIEC 2018	WERSJA: 	SPRAWDZIŁ: mgr inż. Jacek BIERNOT nr upr. 361/02	