

Lp	PN	DN	ZASUWA KOŁNIERZOWA						KOŁNIERZE				ŚRUBA Z NAK		GAZOCIĄG		KUREK UPUSTOWY DN (mm)	PRZEJŚCIE PE/STAL
			L krótka	L długa	H ₁ (mm)	H (mm)	kg krótka	kg długa	D _o (mm)	D _z (mm)	g (mm)	d _o (mm)	M	szt.	D _z (mm)	gr (mm)		
1.	16	40	240	1000	200	11,0	110	150	18	18	M16	4	48,3	2,9	25	50/40		
2.	16	50	150	250	342	260	11	12	125	165	19	M16	4	60,3	4,5	25	63/50	
3.	16	65	180	270	420	328	17	18,5	145	185	19	M16	4	76,1	4,5	25	75/65	

NR POZ.	WYSZCZEGÓLNIENIE	SZT.	MATERIAŁ	NR NORMY LUB KATALOGU
1.	Gazociąg DN	-	stal	PE-EN 10208-2
2.	Zasuwa kołnierzowa miękouszczelniona z wolnym przełotem-wg PN EN 12266-1	6	żel. sfer.	HAWLE nr kat.: 4005 E -krótka wg EN558-1 GR 14
3.	Kołnierz okrągły płaski z przyłą PN 16	24	stal	PN-EN 1092-1
3A.	Kołnierz zaslepiający PN 16	12	stal	PN-EN 1092-1
4.	Uszczelka płaska gr 4-6mm	12		PN-EN 682
5.	Obudowa do zasuw sztywne - głębokość zabudowy 1,0m	6	stal	HAWLE nr kat. 9000 E2
6.	Rura upustowa	12	stal	PE-EN 10208-2
7.	Kurek kulowy kołn. TC2	12		PN EN 12266-1
8.	Korek	12	żeliwo	
9.	Skrzynka uliczna	6	żeliwo	DIN 4055
10.	Skrzynka uliczna do zasuw	12	żeliwo	DIN 4056
11.	Płyta betonowa	6	beton	B-10
12.	Połączenie PE/stal	12	PE/stal	

UWAGA: UKŁADY ZAPOROWO-UPUSTOWE DN50 WYKONAĆ WG RYSUNKU ZAMIENNEGO.

mgr inż. Tomasz Zabawski
uprawnienia budowlane do projektowania
bez ograniczeń w specjalności instalacyjnej
w zakresie sieci, instalacji i urządzeń
wodociągowych, kanalizacyjnych, ciepłych,
wentylacyjnych i gazowych. Nr ewid. S-215/02

28.03.2019.

Projekt
BUDOWA SIECI GAZOWEJ ŚREDNIEGO CIŚNIENIA
WRAZ PRZYŁĄCZAMI GAZOWYMI
W UL. MYŚLIWSKIEJ, WOJSKA POLSKIEGO, ZIELONEJ I
POLNEJ W MIEJSCOWOŚCI HORYNIEC-ZDRÓJ

Inwestor
Gmina Horyniec-Zdrój
Al. Przyjaźni 5
37-620 Horyniec-Zdrój

Projektant
Przedsiębiorstwo Projektowo - Budowlane

probud

ul. Wybrzeże Ojca Św. Jana Pawła II 24
37-700 Przemyśl tel./fax: 0166705866

PROJEKTANT	Nr upr.	Podpis
mgr inż. Tomasz Zabawski	S-215/02	
SPRAWDZAJĄCY	Nr upr.	Podpis
mgr inż. Marian Zabawski	BA-VIII/8386/35/90	

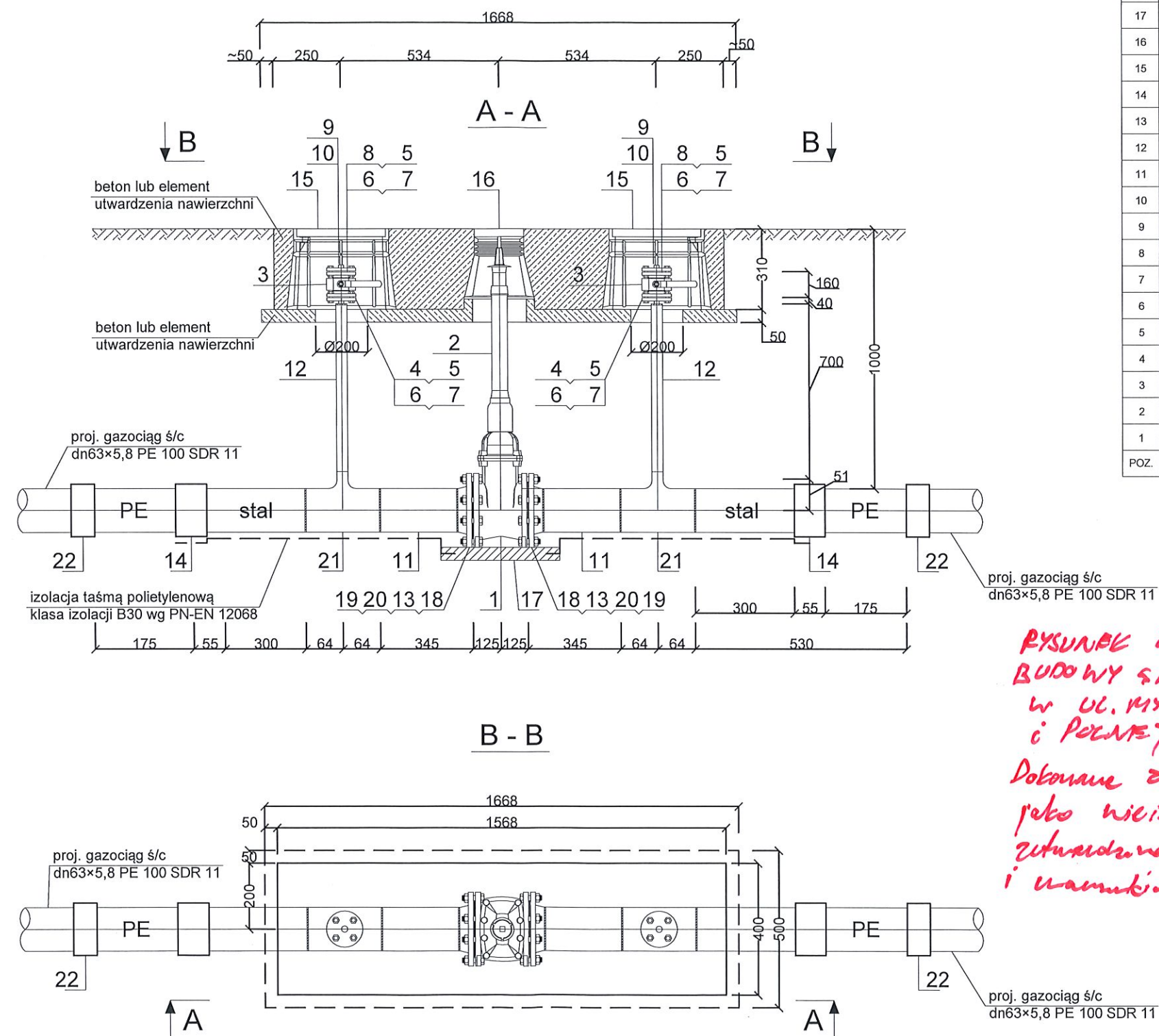
Faza
PROJEKT BUDOWLANY

Branża
SANITARNA

Budynek/obiekt
SIEĆ GAZOWA ŚREDNIEGO CIŚNIENIA Z PRZYŁĄCZAMI

Tytuł rysunku
UKŁAD ZAPOROWO-UPUSTOWY DN 40 -DN 65

Skala SCHEMAT	Data 09 2012	Nr rysunku	Str
------------------	-----------------	------------	-----



22	Mufa elektrooporowa dn 63 PE 100 SDR 11	2	PE 100 SDR 11	PN-EN 1555-3
21	Trójnik redukcyjny DN50/DN25 stal gat. min. L290 d1 60,3xmin. 3,2 / d2 33,7xmin. 3,2	2	min. L290	PN-EN 10253-2
20	Śruba z gwintem na całej długości M16x65-C45E GH	8	C45E	PN-EN 1515
19	Kolnier EN 1092-1/typ 11 B1/DN50/PN16/min. 3,2/ mat. min. P245 GH	2	min. P245 GH	PN-EN 1092-1
18	Uszczelka DN 50 gr. 2mm Płyta uszczelniająca AF-200	2	AF-200	PN-86/H-74374/02
17	Płyta fundamentowa I	1	-	BN-71/8976-37
16	Skrzynka uliczna - GAZ	1	żeliwo	PN-M-74081
15	Skrzynka uliczna	2	żeliwo	PN-M-74082
14	Przejście PE/stal dn 63 PE 100 SDR 11/DN 50 60,3xmin. 3,2 stal gat. min. L290	2	-	ST-IGG-1101
13	Nakrętka M16 C35E	8	C35E	PN-EN 1515
12	Rura przewodowa bez szwu mat. min. L290 33,7xmin. 3,2	1,4 mb	min. L290	PN-EN ISO 3183
11	Rura przewodowa bez szwu mat. min. L290 60,3xmin. 3,2	0,6 mb	min. L290	PN-EN ISO 3183
10	Uszczelka DN 25 gr. 2mm Płyta uszczelniająca AF-200	2	AF-200	PN-86/H-74374/02
9	Korek odpowietrzający z gwintem R 1"	2	C35E	PN-EN 1515
8	Kolnier PN-EN 1092-1/ typ 13 B1/DN 25/PN16 gw. wewn. R 1" mat. min. P245 GH	2	min. P245 GH	PN-EN1092-1
7	Uszczelka DN 25 gr. 2mm Płyta uszczelniająca AF-200	2	AF-200	PN-86/H-74374/02
6	Nakrętka M16-C35E	16	C35E	PN-EN 1515
5	Śruba z gwintem na całej długości M16x60-C45E GH	16	C45E	PN-EN 1515
4	Kolnier PN-EN 1092-1/typ 11 B1/DN25/PN16/min. 3,2/ mat. min. P245 GH	2	min. P245 GH	PN-EN 1092-1
3	Kurek kulowy kolnierzowy DN 25 PN 16 kolnierze wg PN-EN1092-1 TC2	2	-	doświadczenie odbioru 3.1 dyrektywa ciśnieniowa 97/23WE PN-EN 12266
2	Obudowa do zasuw DN 50 głębokość zabudowy 1,0m	1	-	-
1	Zasuwa kolnierzowa DN 50 PN 16 kolnierze wg PN-EN1092-1 TC2	1	-	doświadczenie odbioru 3.1 dyrektywa ciśnieniowa 97/23WE PN-EN 12266
POZ.	WYSZCZEGÓLNIENIE	ILOŚĆ	MAT.	NORMA

RYSunek zamienny do rys. nr 9 dla budowy sieci gazowej SP. Ośn. w ul. Rybnickiej, w. Polskiej, Złazowej i Polnej w m. Horyniec-Zdrój.

Dokonałem zmiany zastąpiłem kształtki fibrowe jako nieistotne odchylenie od zatwierdzonego projektu budowlanego i warunków pozwolenia na budowę 28.03.2019.

mgr inż. Tomasz Zabawski
uprawnienia budowlane do projektowania bez ograniczeń w specjalności instalacyjnej w zakresie sieci, instalacji i urządzeń wodociągowych, kanalizacyjnych, ciepłych, wentylacyjnych i gazowych Nr ewid. S-215/02