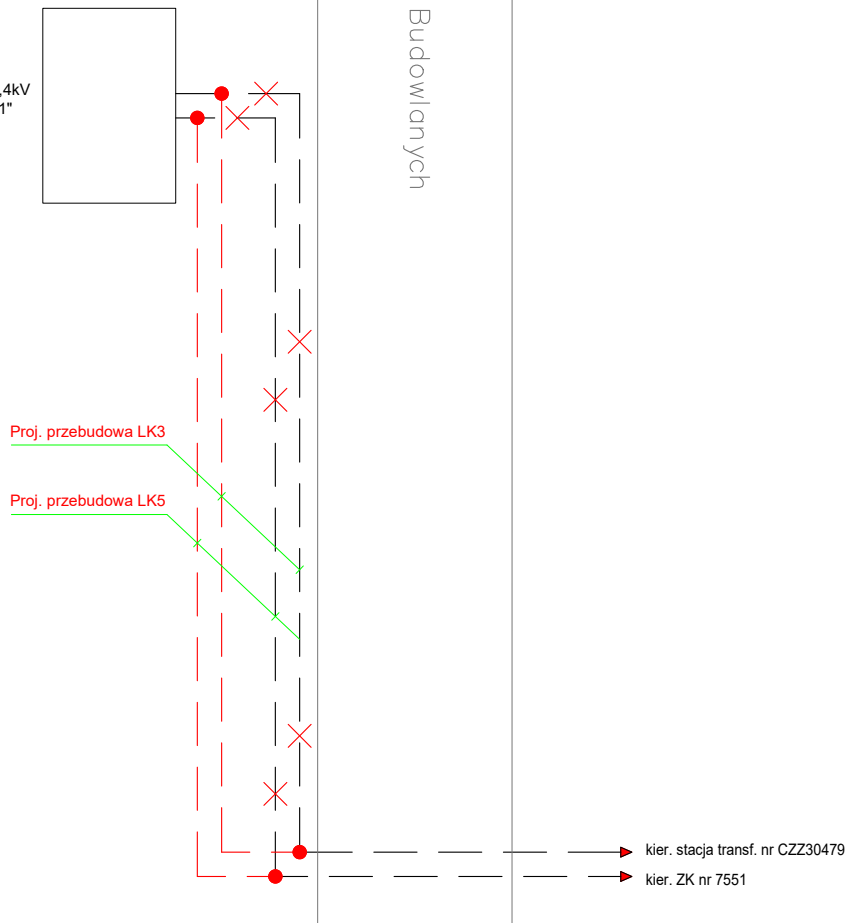



Stacja transf. 15/0,4kV
"Lisów Osiedle 1"
(CZZ30478)



Proj. przebudowa LK3 - Proj. przebudowa linii kablowej 15 kV typu 3xXRUHAKXS 1x120/50
rel. stacja transf. 15/0,4 kV Lisów Osiedle 1 (CZZ30478) – stacja transf. 15/0,4 kV Lisów Osiedle 2 (CZZ30479)
na odcinku o dł. trasy Lt=15m

Proj. przebudowa LK5 - Proj. przebudowa linii kablowej 0,4 kV typu YAKXS 4x120
rel. stacja transf. Lisów Osiedle 1 (CZZ30478) - ZK 7551 (obwód nr 3), na odcinku o
dł. trasy Lt=15m

		PROJEKT BUDOWLANO-WYKONAWCZY		
<i>Nazwa i adres obiektu</i>				
Przebudowa sieci elektroenergetycznej SN i nN w ramach zadania inwestycyjnego "Przebudowa ul. Budowlanych w Lisowie"				
<i>Tytuł rysunku</i>		Schemat ideowy przebudowy sieci elektroenergetycznej SN i nN		
<i>Inwestor</i>		Gmina Herby		
<i>Branża</i>		Elektroenergetyczna		
<i>Projektantanci</i>		<i>Nr uprawnień</i>	<i>Podpis</i>	<i>Data</i>
mgr inż. Damian Paruzel		SLK/5974/PWBE/15		VIII.2019r
				Skala
				%
				3