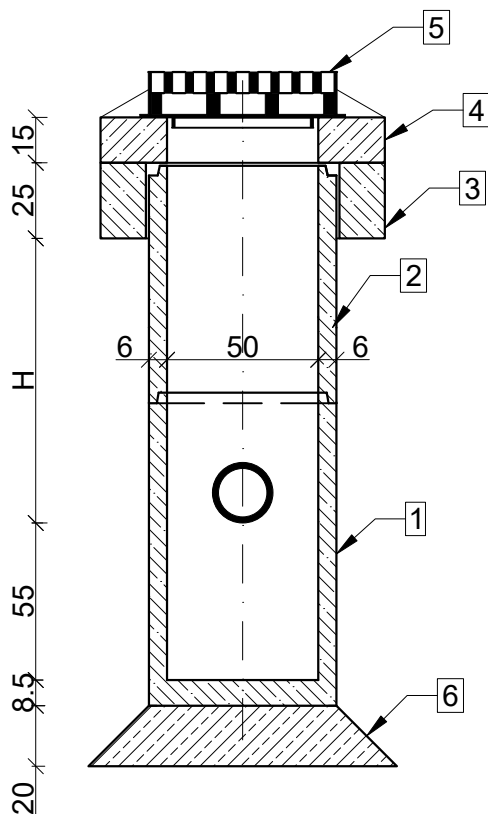


WPUST PŁASKI



ELEMENTY WPUSTU PŁASKIEGO :

- 1 - podstawa wpustu
- 2 - krąg pośredni
- 3 - pierścień odciążający
- 4 - płyta pokrywowa
- 5 - wpust żeliwny płaski kl. C250
- 6 - grunt stabilizowany cementem (1:10)

UWAGA:

Przyłącza przykanalików należy wykonać z rur PCV 200mm jako połączenia elastyczne i szczelne, na wysokości nie wyższej niż 75cm od dna studni.

Grunt pod studnią należy zageścić do uzyskania $I_s \geq 0,98$


Zasypkę wokół studni należy wykonać warstwami o gr. max 30cm, z piasku różnoziarnistego o wilgotności ok 10%.

Wymagany wskaźnik zagęszczenia gruntu:

- do głębokości 1,0m poniżej poziomu nawierzchni

$I_s \geq 0,98$;

- powyżej głębokości 1,0m $I_s \geq 1,0$

	PROJEKT BUDOWLANO-WYKONAWCZY				
	<i>Nazwa i adres obiektu</i>				
Przebudowa ul. Budowlanych w Lisowie					
<i>Tytuł rysunku</i>	Wpust uliczny				
<i>Inwestor</i>	Gmina Herby				
<i>Branża</i>	Drogowa				
<i>Projektantanci</i>		<i>Nr uprawnień</i>	<i>Podpis</i>	<i>Data</i>	6
mgr inż. Rafał Popiótek		SLK/7115/PBD/16		VIII.2019r.	
				Skala 1:25	