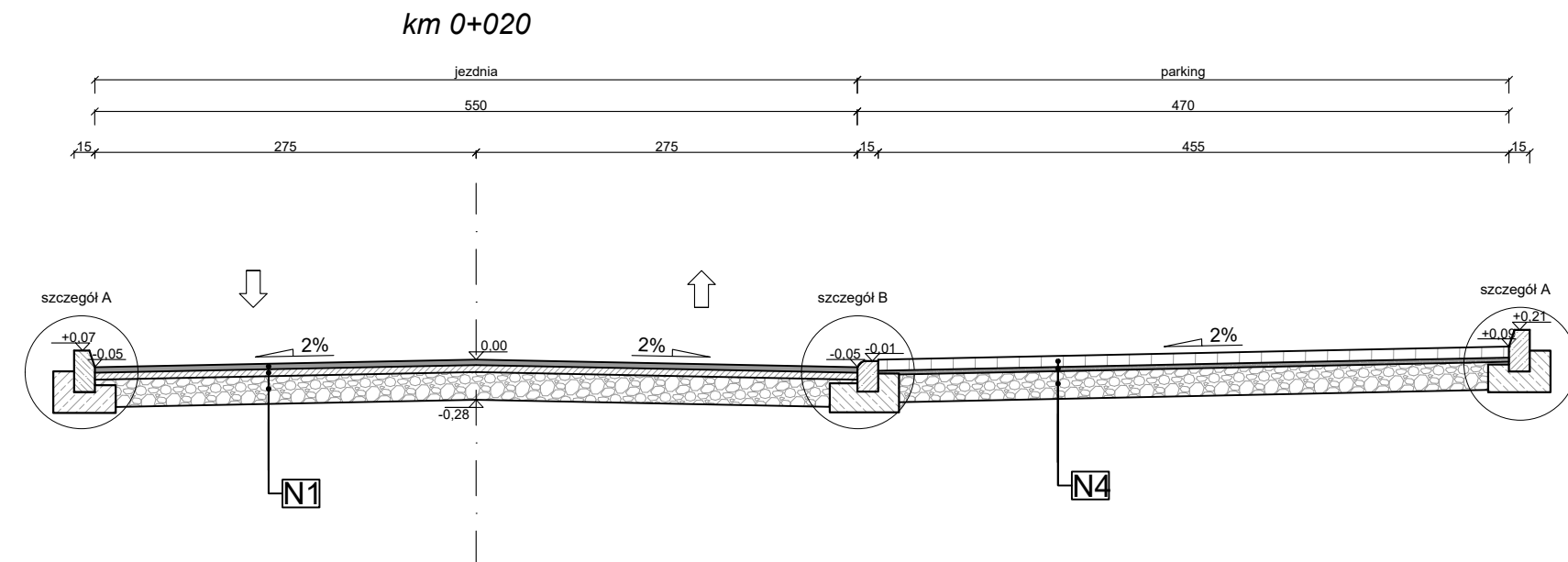
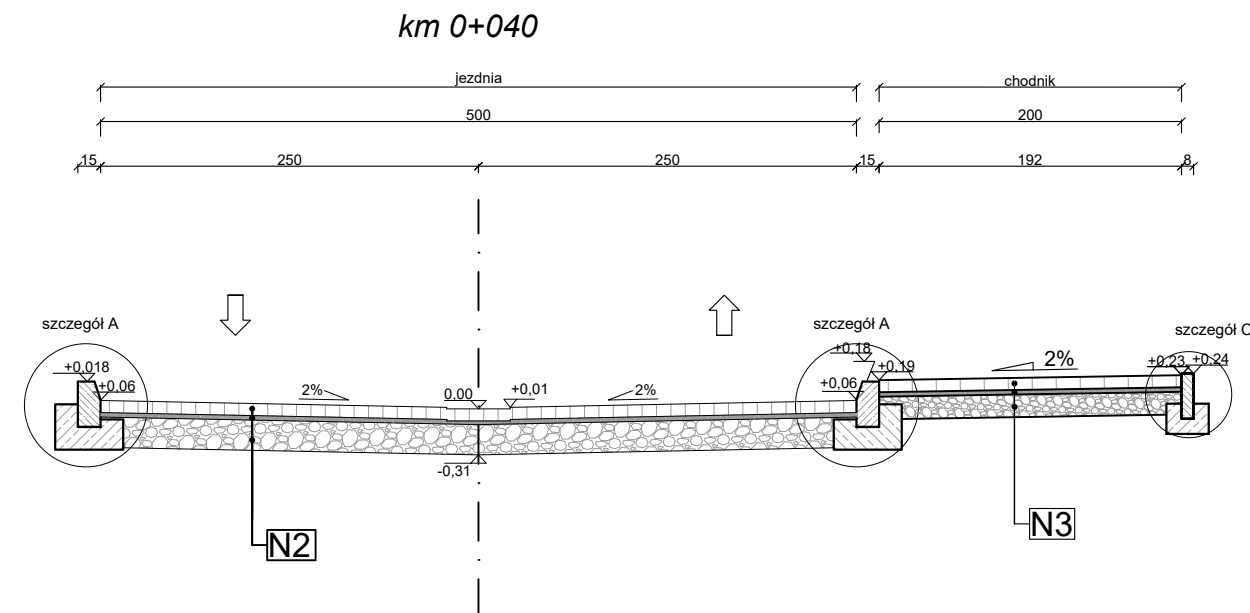


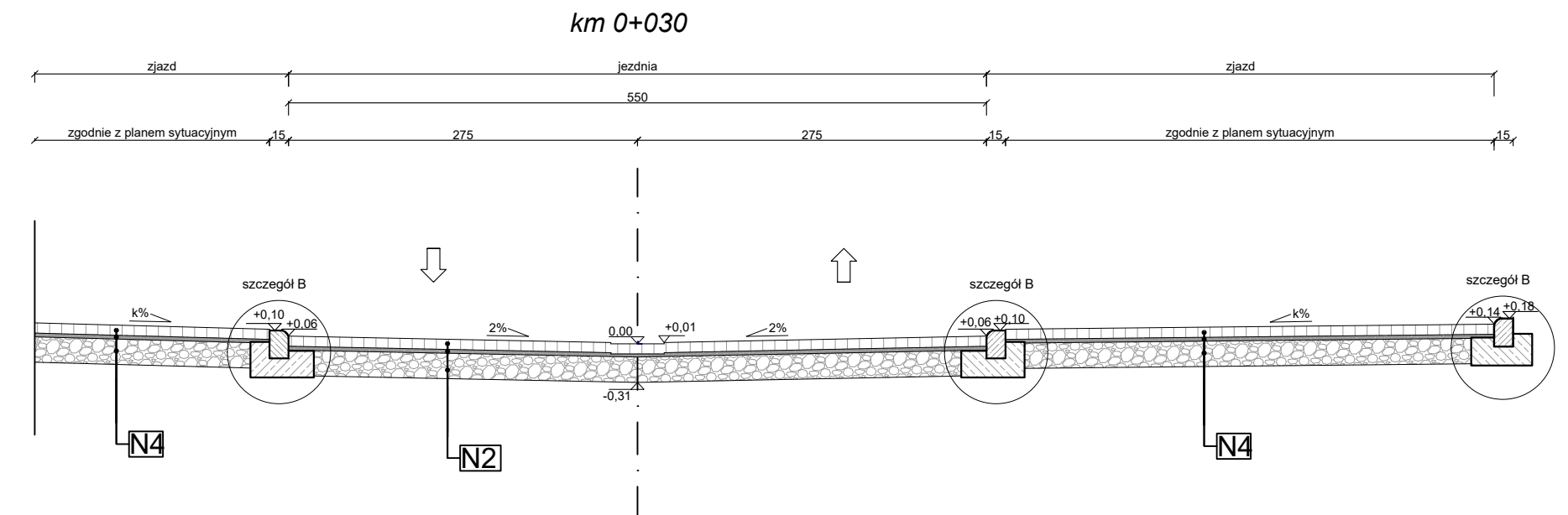
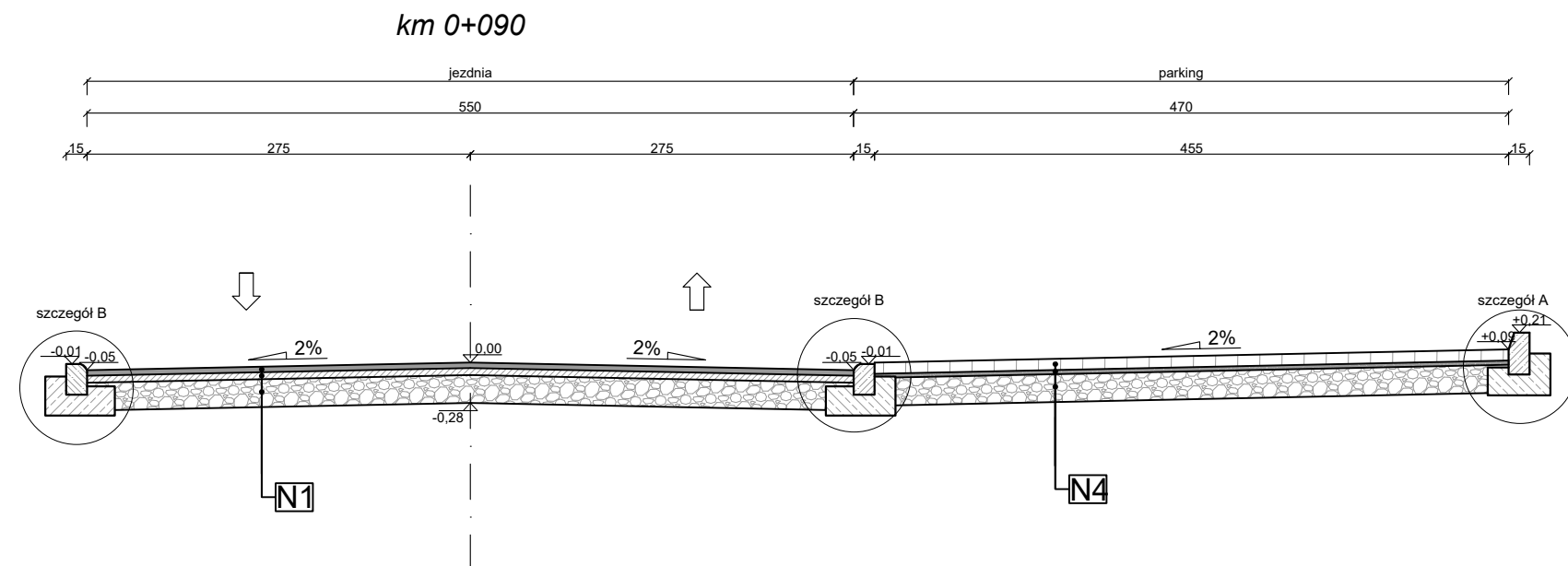
ULICA BUDOWLANYCH



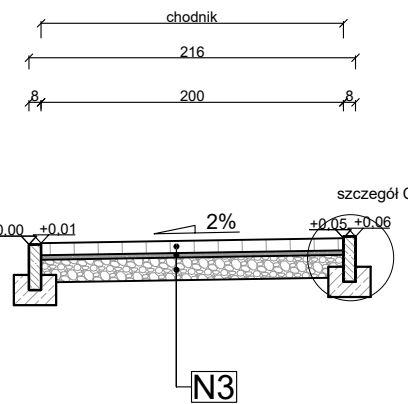
SIĘGACZ UL. BUDOWLANYCH



DROGA PRZY GARAŻACH

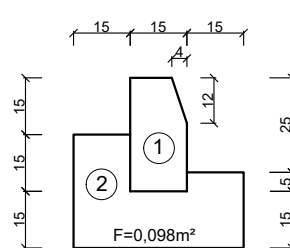


CHODNIK



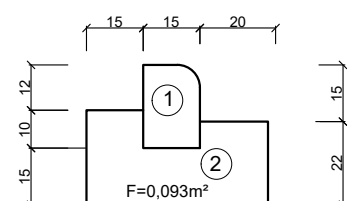
SZCZEGÓŁY KONSTRUKCYJNE skala 1:20

szczegół A



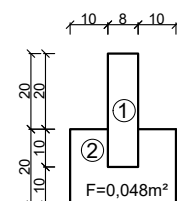
- ① krawężnik betonowy 15x30cm
- ② ława betonowa z oporem z betonu C12/15

szczegół B



- ① krawężnik betonowy najazdowy 15x22cm
- ② ława betonowa z oporem z betonu C12/15

szczegół C



- ① obrzeże betonowe 8x30cm
- ② ława betonowa z oporem z betonu C12/15

Konstrukcja N1

w-wa ścieralna z betonu asfaltowego AC11S	4 cm
w-wa wiążąca z betonu asfaltowego AC16W	4 cm
w-wa podbudowy z kruszywa lam. stab. mech. 0/31,5	20 cm

Konstrukcja N2

w-wa kostki betonowej wibroprasowanej szarej	8 cm
w-wa podsyпки cementowo-piaskowej 1:4	3 cm
w-wa podbudowy z kruszywa lam. stab. mech. 0/31,5	20 cm

Konstrukcja N3

w-wa kostki betonowej wibroprasowanej szarej	8 cm
w-wa podsyпки cementowo-piaskowej 1:4	3 cm
w-wa podbudowy z kruszywa lam. stab. mech. 0/31,5	15 cm

Konstrukcja N4

w-wa kostki betonowej wibroprasowanej czerwonej	8 cm
w-wa podsyпки cementowo-piaskowej 1:4	3 cm
w-wa podbudowy z kruszywa lam. stab. mech. 0/31,5	20 cm

UWAGA:

Pochylenie poprzeczne zjazdów $k=1\%+5\%$ - dostosować do rzędnych garaży
Konstrukcję zjazdów na drogi wewnętrzne należy wykonać wg konstrukcji N2

MPJ projekt	PROJEKT BUDOWLANO-WYKONAWCZY				
	Nazwa i adres obiektu				
Przebudowa ul. Budowlanych w Lisowie					
Tytuł rysunku		Typowe przekroje			
Inwestor		Gmina Herby			
Branża		Drogowa			
Projektanci		Nr uprawnień	Podpis	Data	Nr rys.
mgr inż. Rafał Popiołek		SLK/7115/PBD/16		VIII.2019r.	5
				Skala 1:50	