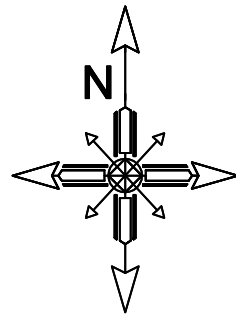
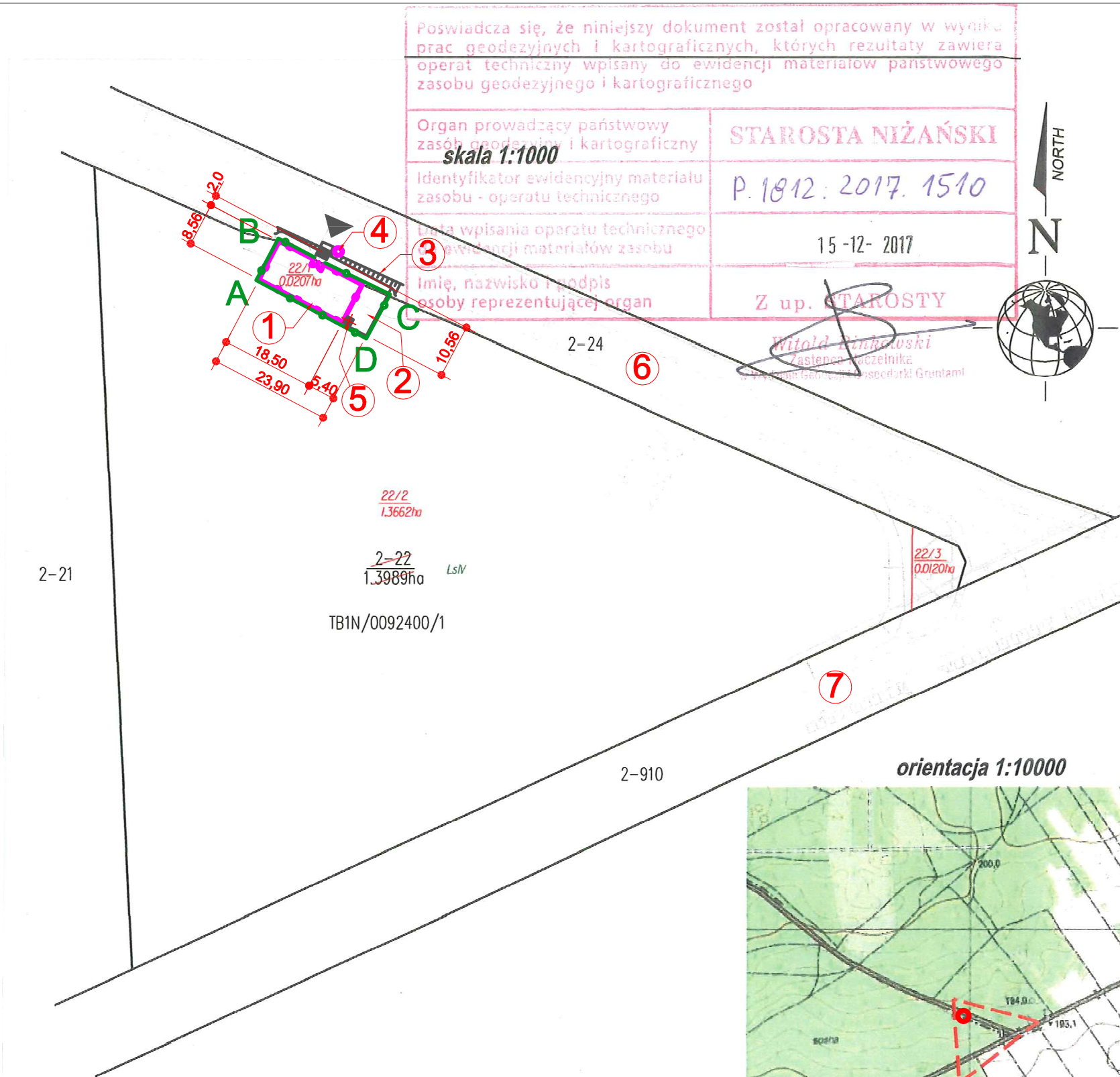


LOKALIZACJA 1:1000

INWESTOR: GMINA HARASIUKI
HARASIUKI 112
37- 413 HARASIUKI
ADRES BUDOWY: BANACHY
37- 413 HARASIUKI
DZIAŁKA NR EW.: 22/1
OBRĘB: 0002 BANACHY
JEDNOSTKA EW.: 181201_2 HARASIUKI



- LEGENDA:
- 1 - Cmentarz zabytkowy przeznaczony do remontu
 - 2 - Proj. plac z dojściem o nawierzchni z kostki granitowej
 - 3 - Proj. skarpa z płyt ażurowych
 - 4 - Znak informacyjny cmentarza do remontu
 - 5 - Proj. maszt flagowy na fundamencie betonowym - 1 szt.
 - 6 - Droga powiatowa
 - 7 - Droga wojewódzka
- ABCD - Granica działki nr ew.: 22/1
- Proj. ogrodzenie cmentarza



Działka o numerze 22 o pow. 1.3989ha dzieli się na działki 22/1 o pow. 0.0207ha, 22/2 o pow. 1.3662ha i 22/3 o pow. 0.0120ha

Do opracowania projektu podziału działki przyjęto granice oraz powierzchnie nieruchomości zgodne z EGIB. Powierzchnie działek 22/1 i 22/3 obliczono z dokładnością do 0.0001ha natomiast działkę 22/2 obliczono przez różnicę z dokładnością do 0.0001ha

Województwo: Podkarpackie
Powiat: niżański
Gmina : 181201_2 Harasiuki
Obręb : 0002 Banachy
Arkusz mapy ewid.: nr 4
Działka nr ewid.: 22
Jednostka rejestrowa: 251

Położenie nieruchomości: Banachy, 37-413 Harasiuki

MAPA Z PROJEKTEM PODZIAŁU
DZIAŁKI O NR.22 W SKALI 1:1000

opracowanym w trybie przepisów ustawy z dnia 21 sierpnia 1997r. o gospodarce nieruchomościami z art. 95 pkt.4 (Dz.U. z 2015 poz. 782 z późn. zm.)

Wykazane na mapie granice nieruchomości podlegające podziałowi są zgodne z EGIB. Niniejszą mapę i wykaz zmian gruntowych sporządzonych na podstawie wypisu z rejestru gruntów oraz mapy ewidencyjnej uzupełnionej projektem podziału. Mapę wykonano zgodnie z Rozporządzenie Ministra Spraw Wewnętrznych i Administracji z dnia 9 listopada 2011 r. Dz.U. 2011 nr 263 poz. 1572 w sprawie standardów technicznych wykonywania geodezyjnych pomiarów sytuacyjnych i wysokościowych.

Mapę wykonał: geod. Edward Broda
Nr. upr. zaw. 12651
Data: 21.11.2017 r.
Podpis: Krzysztof Macielek
Pelkinie 248, 37-511 Wólka Pełkińska
NIP 792-164-89-69 REGON 180925959
tel. 881-557-557

G.6640.2.1472.2017

GEODETA
EDWARD BRODA
12651

Wykaz „synchronizacyjny”

Oznaczenie działek według stanu wieczysto-księgowego				Oznaczenie działek według ewidencji gruntów i budynków		
Nr działki	KW	Pow. działki w [ha]	Właściciel hipoteczny	Nr obrębu	Nr działki	Pow. działki w [ha]
22	TB1N/00092400/2		Mariusz Rataj Jan Wróbel Mieczysław Wróbel	0002	22	1.40

WYKAZ ZMIAN PRZEJŚCIOWY
KW: TB1N/00092400/1

Jednostka ewidencyjna: 181201_2
Obręb ewidencyjny: 0002 Banachy
Numer jednostki rejestrowej: 251

L.P.	STAN DOTYCHCZASOWY					STAN NOWY					Uwagi	
	ID działki ewidencyjnej	Pole powiercz. działki ewid. w ha	Rodzaj użytku i klasa			Nr działki ewidencyjnej	Pole powiercz. działki w ha	Pole powiercz. użytków i klas w ha				
			OFU	OZU	OZK			OFU	OZU	OZK		
1	181201_2.0002.Ar.4.22	1.40	Ls	Ls	IV	1.40	22	1.3989	Ls	Ls	IV	1.3989
	Razem stan dotychczasowy	1.40				1.40	Razem stan nowy	1.3989				1.3989

WYKAZ ZMIAN DANYCH EWIDENCYJNYCH DOTYCZĄCYCH DZIAŁKI
KW: TB1N/00092400/1

Jednostka ewidencyjna: 181201_2
Obręb ewidencyjny: 0002 Banachy
Numer jednostki rejestrowej: 251

L.P.	STAN DOTYCHCZASOWY					STAN NOWY							Uwagi
	ID działki ewidencyjnej	Pole powier. działki ewid. w ha	Rodzaj użytku i klasa			Pole powier. użytków i klas w działce	Nr działki ewidencyjnej	Pole powier. działki w ha				Pole powier. użytków i klas w działce	
			OFU	OZU	OZK				OFU	OZU	OZK		
							22/1	0.0207	LS	LS	IV	0.0207	
							22/2	1.3662	LS	LS	IV	1.3662	
1	181201_2.0002.Ar_4.22	1.3989	LS	LS	IV	1.3989	22/3	0.0120	LS	LS	IV	0.0120	
	Razem stan dotychczasowy	1.3989				1.3989	Razem stan nowy	1.3989				1.3989	

ZAKŁAD USŁUG BUDOWLANYCH "KONZBUD" inż. Zbigniew Konopka 37-464 Stalowa Wola ul. Żurawia 23 tel/fax: 015/8448440 tel kom: 0 601 531 895 e-mail: biuro@konzbud.pl http://www.konzbud.pl		
Investycja:	REMONT CMENTARZA WOJENNEGO W MIEJSCOWOŚCI BANACHY	
Adres:	BANACHY, 37-413 HARASIUKI DZIAŁKA NR EW.: 22/1 OBREB: 0002 BANACHY JEDNOSTKA EW.: 181201_2 HARASIUKI	
Investor:	GMINA HARASIUKI HARASIUKI 112 37-413 HARASIUKI	
Branża: architektoniczno-konstrukcyjna	Stadium projektu: Projekt budowlany	
Projekt NR 42-07-2018	Nazwa rysunku LOKALIZACJA	Skala 1:100
PROJEKTANT	Imię Nazwisko mgr inż. Grzegorz Kuś Upr. bud. w specjalności konstrukcyjnej bez ograniczeń K-97/02	Nr. upraw. Podpis Data 06.2018
SPRAWDZAJĄCY	inż. Zbigniew Konopka Upr. bud. w specjalności architektonicznej z ograniczeniem konstrukcyjnej bez ograniczeń 33,46/Tbg/78	06.2018
DATA MODYFIKACJI	.dwg	
Zastrzegam wszelkie prawa wynikające z Ustawy o prawie autorskim. Rysunek niniejszy nie może być w całości lub w części przerysowany, uzupełniony lub odstępiony komukolwiek, bez pisemnej zgody firmy Z.U.B. KONZBUD w		