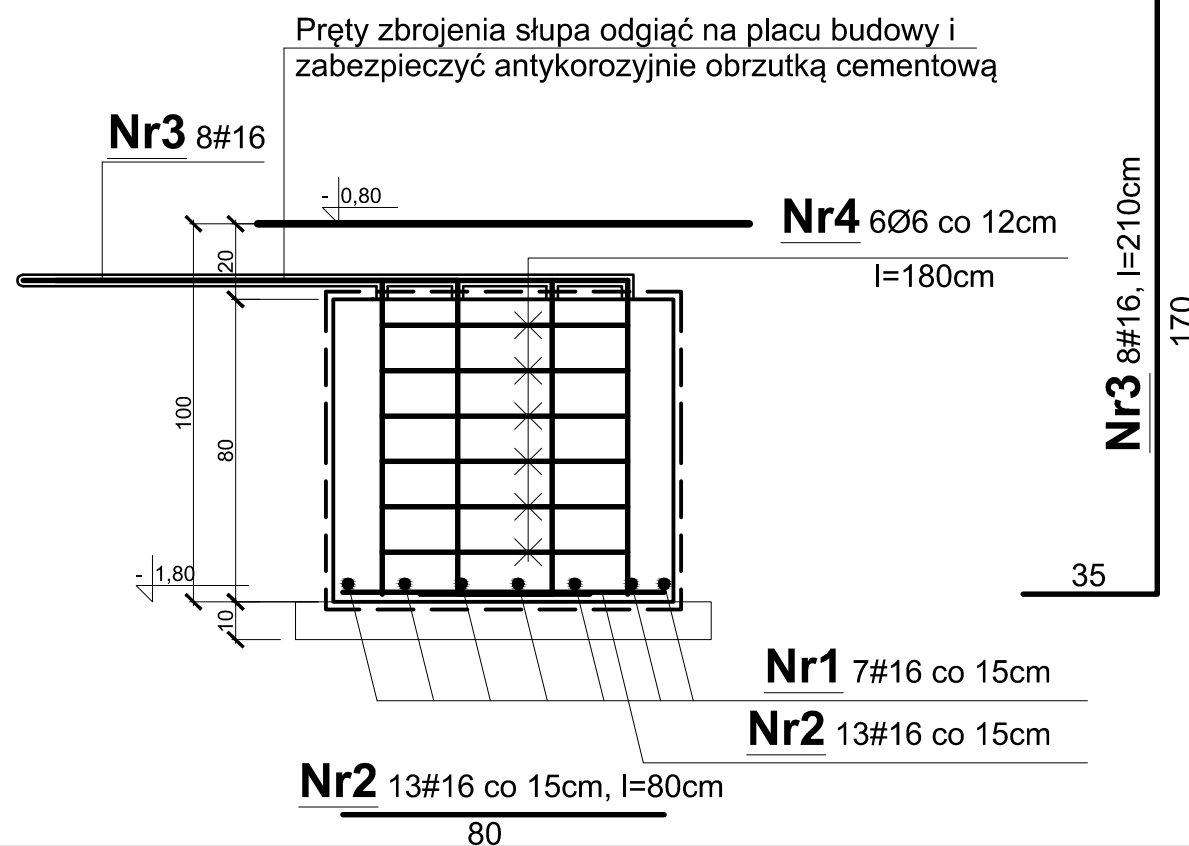



RZUT SKALA 1:20



Stal zbrojeniowa : A-III , ST500S Ø #
 Beton C20/25
 Chudy beton C12/15

		ZAKŁAD USŁUG BUDOWLANYCH "KONZBUD" <i>inż. Zbigniew Konopka</i>			
		37-464 Stalowa Wola ul. Żurawia 23 tel/fax:/015/8448440		tel kom: 0 601 531 895 e-mail:biuro@konzbud.pl http://www.konzbud.pl	
Obiekt: PODJAZD DLA NIEPEŁNOSPRAWNYCH PRZY BUDYNKU URZĘDU GMINY HARASIUKI					
Adres :		OBREB: 0004 JEDNOSTKA EW: 181201_2 DZIAŁKA NR EW.: 1807/2; 139/1; 142/3 37 - 413 HARASIUKI			
Inwestor :		GMINA HARASIUKI HARASIUKI 112A 37-413 HARASIUKI			
Branża: Architektoniczno - konstrukcyjna			Stadium projektu: Projekt budowlany		
Projekt NR 36 - 07 - 2017		Nazwa rysunku STOPA SF1			Skala: 1:20
PROJEKTOWAŁ	Imie Nazwisko	Nr. upraw.	Podpis	Data	Nr.Yrs. <div style="font-size: 2em; font-weight: bold;">6</div>
	mgr inż. Grzegorz Kuś Upr. bud. w specjalności konstrukcyjnej bez ograniczeń		K-97/02	06.2017	
SPRAWDZIŁ	inż. Zbigniew Konopka Upr. bud. w specjalności konstrukcyjnej bez ograniczeń		33,46/Tbg/78	06.2017	
DATA MODYFIKACJI		.dwg			
Zastrzegam się wszelkie prawa wynikające z Ustawy o prawie autorskim. Rysunek niniejszy nie może być w całości lub w części przerysowany, uzupełniony lub odstępiony komukolwiek, bez pisemnej zgody firmy Z.U.B. KONZBUD w Stalowej Woli.					