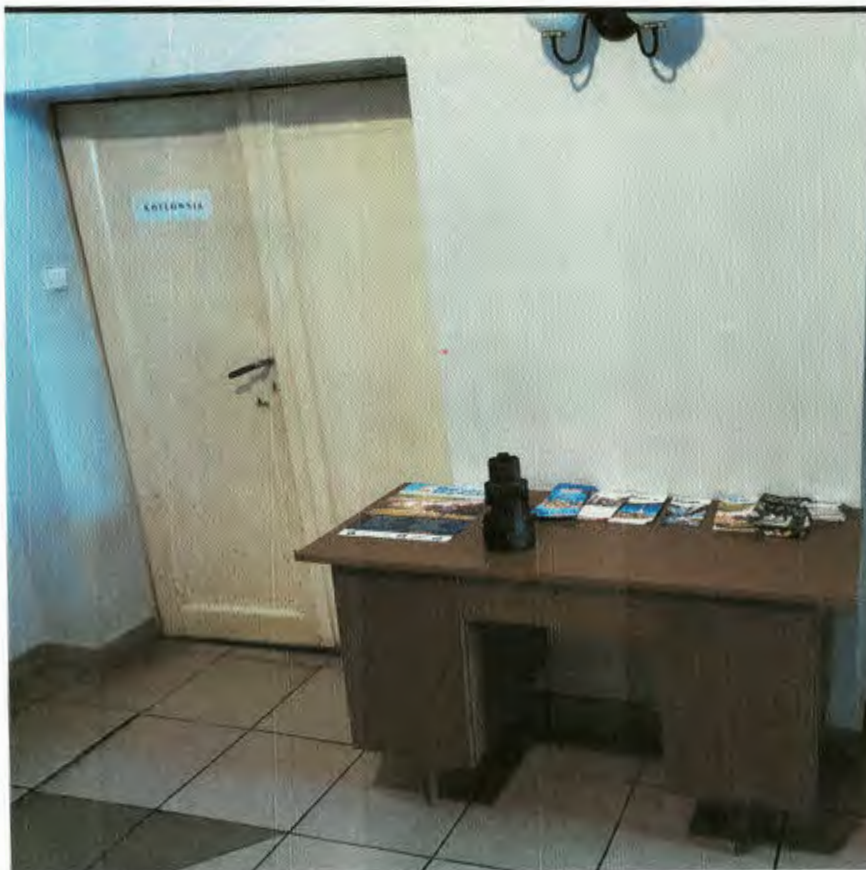


DOKUMENTACJA FOTOGRAFICZNA


KOMENDA WOJEWÓDZKA
PAŃSTWOWEJ STRAŻY POŻARNEJ
we Wrocławiu

PIWNICA

Strona | 2



Fot. 1. Wejście do piwnicy



Fot. 2. Schody E z parteru do piwnicy



Fot. 3 Drzwi wejściowe na korytarz [0.1] stalowe dwuskrzydłowe o wymiarach 124/175 cm zaniżają wysokość przejścia w świetle o 12,5% przy dopuszczalnej wysokości 200 cm. Stanowi to również zaniżenie drogi ewakuacyjnej z piwnicy na długości 60 cm. Wysokość przejścia należy oznakować..



Fot. 4 Drzwi do magazynu (dawny magazyn oleju opałowego) [0.6] o wymiarach 91/197 cm (zaniżenie wysokości o 1,5%).

KOMENDA V. CIEJWÓDZKA
PAŃSTWA POLSKIEGO
we Wrocławiu



Fot. 5 Drzwi do kotłowni gazowej [0.2] o wymiarach 91/188 cm (zaniżenie wysokości o 6%)



Fot. 6. Pomieszczenia kotłowni gazowej



Fot. 7 Widok na ścianę zewnętrzną kotłowni – w ścianie wyprowadzony kanał wentylacji nawiewnej



Fot. 8 Widok na ścianę zewnętrzną – elewacja południowa – w tle główny zawór gazowy i krata kanału wentylacji nawiewnej do kotłowni

KOMENDA WOJEWÓDZKA
PAŃSTWA POLSKIEGO
W WROCŁAWIU



Fot. 9 Drzwi na przejściu w korytarzu do drugiej jego części [0.4] o wymiarach 91/197 cm (zaniżenie o 1,5%). Stanowi to również zaniżenie drogi ewakuacyjnej z piwnicy na długości 79,5 cm. Wysokość przejścia należy oznakować..

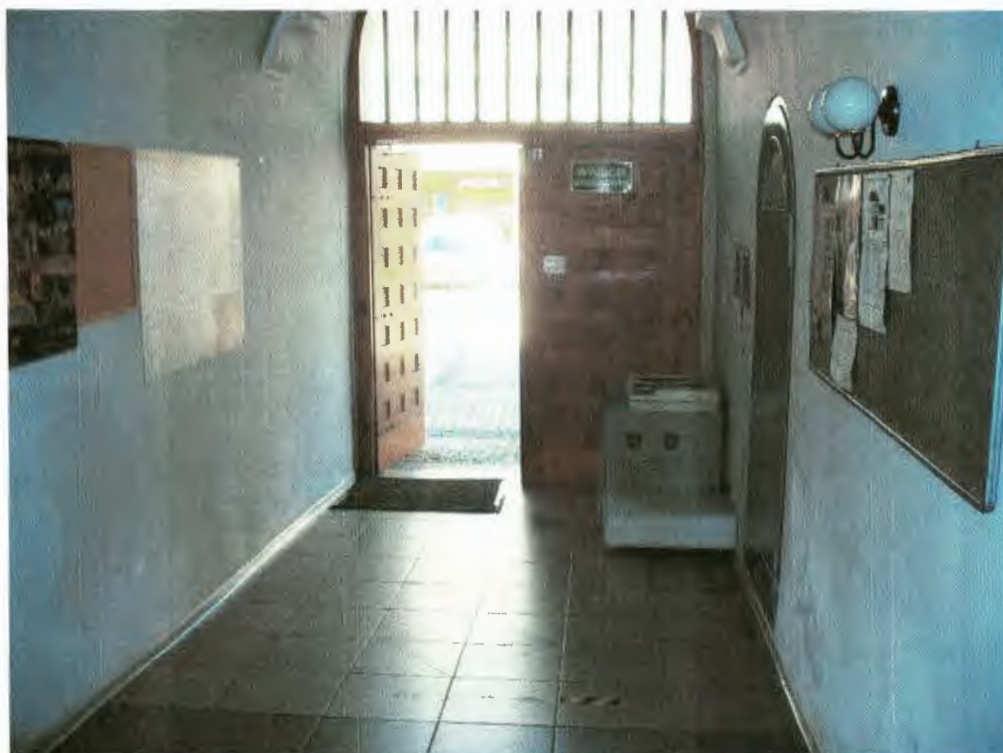


Fot.10 Drzwi do magazynu [0.5] materiałów przeciwpowodziowych o wymiarach 84/171 cm (zaniżenie o 14,5%)



Fot. 11 Drzwi do archiwum [0.3] o wymiarach 120/161 cm (zaniżenie o 19,5%);

PARTER



Fot. 12. Wejście do ratusza w elewacji północnej (widok na wiatrolap)

KOMENDA WOJEWÓDZKA
PAŃSTWOWA AGENCJA WYKONAWCZA
W OLSZTYNIE



Strona | 8

Fot.13. Wejście z wiatrołapu do pozosałej części ktytarza na parterze



Fot. 14.Drzwi wejściowe do pomieszczenia biurowego nr 1.18

KOMENDA WOJEWÓDZKA
PAŃSTWOWA POLICJA
WE WROCŁAWIU



Strona | 9

Fot. 15. Drzwi wejściowe do pomieszczenia biurowego nr 1.17 bezklasowe



Fot.16. Drzwi wejściowe do archiwum bezklasowe (pom. nr 1.13) zostaną wymienione na przeciwpozarowe w klasie EI30



Fot. 17. Drzwi wejściowe do pomieszczenia biurowego nr 1.20 bezklasowe



Fot. 18. Drzwi wejściowe do pomieszczenia biurowego nr 1.6 bezklasowe



Fot.19. Drzwi prowadzące na schody komunikacyjne do przejścia służbowego bezklasowe zostaną wymienione na przeciwpożarowe w klasie EI30



Fot. 20 GWP1 – dla I, II, strychu, wieży i kotłowni; GWP 2 – dla parteru

I PIĘTRO

Strona | 12



Fot.21. Klatka schodowa – widok z boku

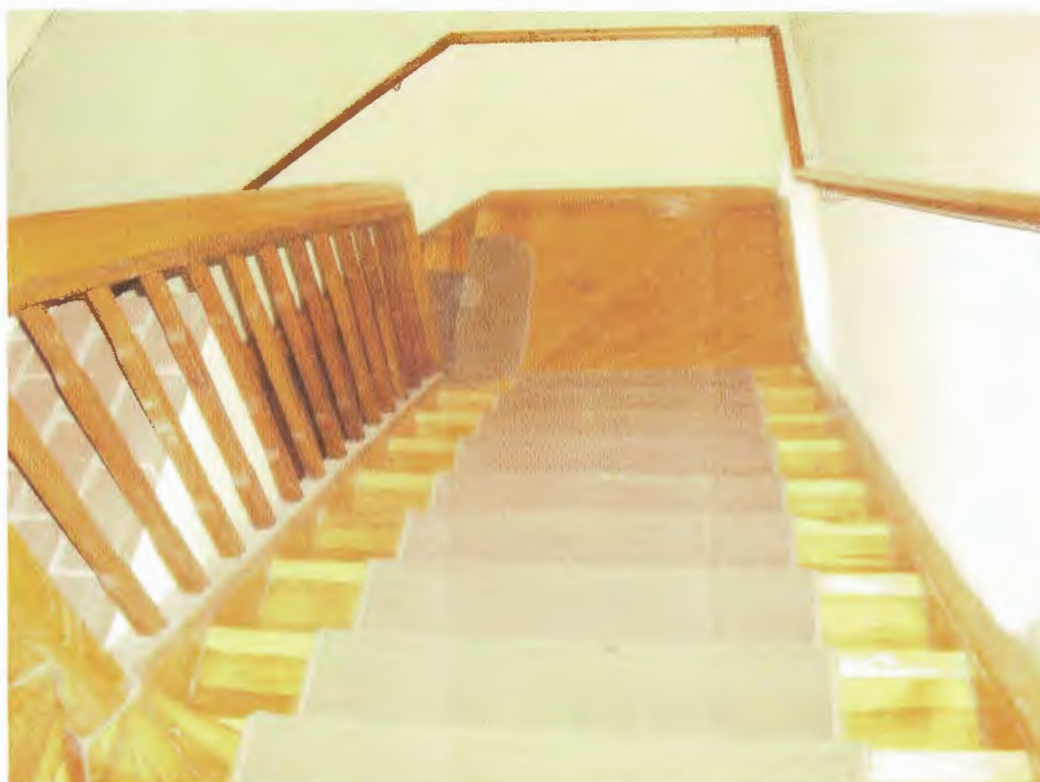


Fot.22. Klatka schodowa – widok biegu od spodu – od spodu klatka schodowa będzie zabezpieczona przegrodą w klasie odporności ogniowej EI60

KOMENDA WOJEWÓDZKA
PAŃSTWOWEJ STRAŻY POŻARNEJ
WO WODZIEWU



Fot.23 Klatka schodowa A – zejście z II piętra (bieg 3 – widok na spocznik 2)



Fot.24 Klatka schodowa A – zejście z II piętra (bieg 2 – widok na spocznik 1)



Fot.25. Klatka schodowa A – zejście z II piętra (bieg 1 na I piętrze)



Fot.26. Klatka schodowa A – zejście z II piętra (bieg 1 – widok na okno przeznaczone do napowietrzania instalacji oddymiania – dolna połowa do napowietrzania)



A photograph of a waiting area. The wall is a pale yellow. In the center is a grey, textured door. To the left of the door is a small grey mailbox. To the right is a large wooden bulletin board with several papers pinned to it. Below the bulletin board is a wooden bench with a cushion. A water bottle sits on the bench. To the left of the door, there is a small table with a sign on it. The floor is dark wood.

BUDYNEK RATUSZA MIEJSKIEGO; RYNEK 1; 59 – 620 GRYFÓW ŚLĄSKI



Fot.29. Drzwi bezklasowe do WC [2.15] o wymiarach 105/170 (zaniżenie wysokości o 15%) zostaną wyposażone w samozamykacz oraz uszczelki pęczniące



Fot.30. drzwi wejściowe bezklasowe do pom. 2.2 (przedsionek) zostaną wyposażone w samozamykacz oraz uszczelki pęczniące. Należy rozważyć ewentualną likwidację skrzydła zewnętrznego dla zachowania historycznej architektury holu



Fot.31. Drzwi wejściowe bezklasowe do pom. 2.7 (przedsiónek sali narad 2.8) zostaną wyposażone w samozamykacz oraz uszczelki pęczniące



Fot.32. Drzwi wejściowe bezklasowe do pom. 2.9 (Gabinet Burmistrza) zostaną wyposażone w samozamykacz oraz uszczelki pęczniące



Fot.33. Drzwi wejściowe bezklasowe do pom. 2.9 (sekretariat) zostaną wyposażone w samozamykacz oraz uszczelki pęczniejące

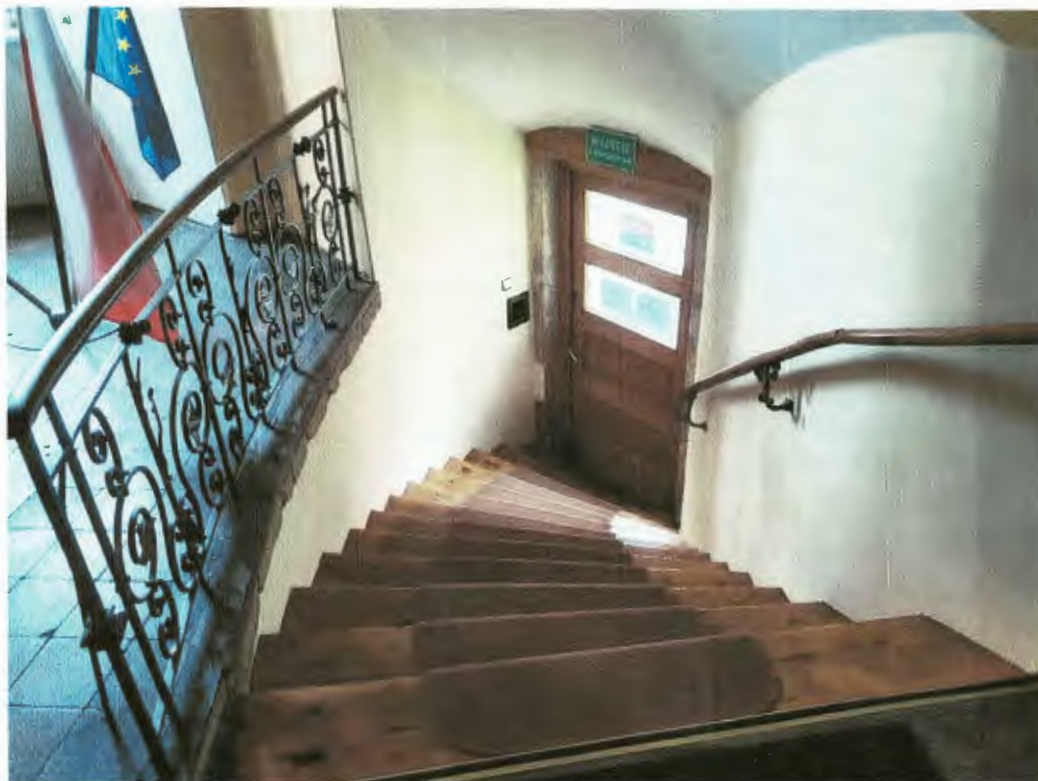


Fot.34. Drzwi wejściowe bezklasowe do pom. 2.12 (gospodarcze) do likwidacji i odtworzenia w stylu pozostałych drzwi zabytkowych zamykających pomieszczenia i wyposażeniu ich w samozamykacz i uszczelki pęczniejące.

KOMENDA WOJEWÓDZKA
PAŃSTWOWY URZĄD OCHRONY PRAW



Fot. 35. Drzwi wejściowe bezklasowe do pom. i 2.13 (biurowe) zostaną poddane renowacji i wyposażone w samozamykacz i uszczelki pęczniące.



Fot.36. Schody C do wyjścia w elewacji wschodniej

II PIĘTRO

Strona | 20



Fot.37. Drzwi wejściowe bezklasowe na wieżę oraz do WC. Drzwi wejściowe na wieżę zostaną wymienione na przeciwpożarowe w klasie EI60 jako jednocześnie zamknięcie strefy pożarowej – drzwi do WC zostaną wymienione na bezklasowe i wyposażone w uszczelki pęczniące i samozamykacz



Fot.38. Wejście do przedsionka 3.4 zostanie zamknięte drzwiami przeciwpożarowymi w klasie EI30



Fot.39. Drzwi wejściowe bezklasowe do pom. 3.11 i 3.12 zostaną wymienione na przeciwpożarowe w klasie EIS30



Fot.40. Drzwi wejściowe bezklasowe do pomieszczeń (od lewej strony) 3.13, 3.16 i na strych – zostaną wymienione na przeciwpożarowe w klasie EIS30 – boazeria zlikwidowana



Fot. 41. Drzwi wejściowe bezklasowe do pomieszczeń 3.17 i 3.19 – zostaną wymienione na przeciwpożarowe w klasie EIS30

STRYCH



Fot. 42 Konstrukcja wsporcza dachu



Fot. 43 Konstrukcja wsporcza dachu



Fot. 44 Konstrukcja wsporcza dachu



Fot. 45 Konstrukcja wsporcza dachu



Fot. 46 Konstrukcja wsporcza dachu

KOMENDA POLICJI
PAŃSTWOWA
W OLSZTYNIE