

KONCEPCJA ODDYMIANIA MECHANICZNEGO NAWIEWNO – WYWIEWNEGO – ELEMENTY SKŁADOWE	
1	Wentylator kompensacyjny kanałowy V=16500 – 21500 m³/h; dp=300 Pa; 5,5kW (3x400V)
2	Czerpnia powietrza z silownikiem CDH-K.170x540-A-AL9000-BF24
3	Kanały układu kompensacji w klasie EIS (dokładna trasa, ustalenie wymiarów kanałów do weryfikacji na obiekcie)
4	Krata nawiewna STW 1500x1100-SL-9006 V _{max} =23 194 m³/h; w=5,0 m/s
5	Wentylator wywiewny oddymiający kanałowy V=15 000-20 000 m³/h; dp=300Pa; 5,5 kW (3x400V); t _p =400°C
6	Kanały wywiewne w klasie EIS60 (dokładna trasa, ustalenie wymiarów kanałów do weryfikacji na obiekcie)
7	Wywiewnik
8	Okno oddymiające (Wyrzutnia) typu FAKRO FSP1 o wymiarach 94x140
9	Obudowa kanału dymowego w klasie EI60

A	dachówka ceramiczna - karpówka
	krokwie drewniane 15x20 cm
	RE30
	wymagane zabezpieczenie elementów drewnianych konstrukcji krokami ogniochronnymi do stopnia NRO

B	ściana z cegły ceramicznej pełnej
	tynk cementowo – wapienny
	REI 120

C	ściana cementowo – kamienna
	tynk cementowo – wapienny
	REI 120

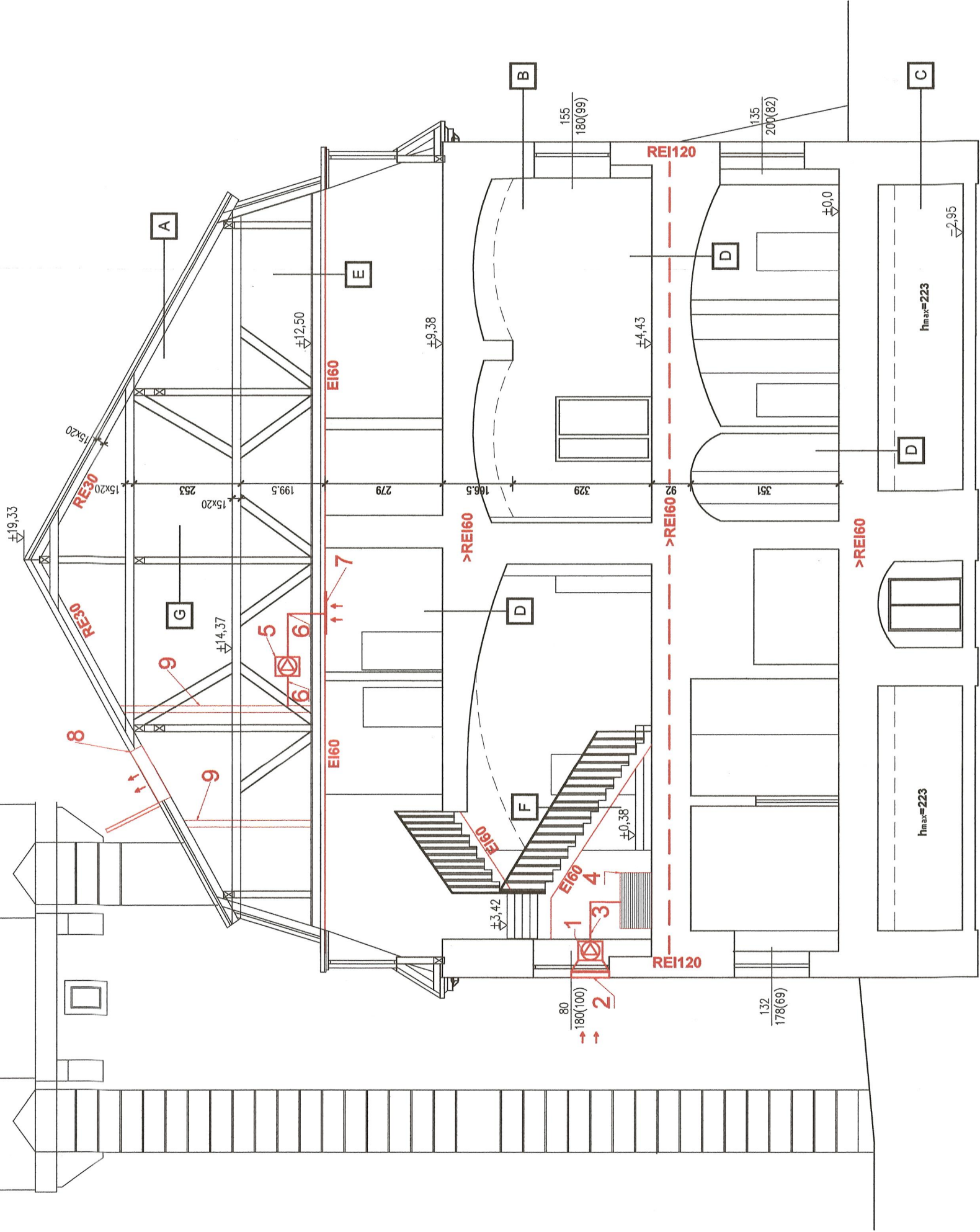
D	strop maszynowy ceglany
	tynk cementowo - wapienny
	>REI 60

E	podłoga z desek drewnianych
	siępy ruplep
	poliera
	przestzeń powietrzna
	ruszt siłowy – podwieszony
	płyty GKB
	wymagane zabezpieczenie od spodu płytą GKF 2x12,5 mm do EI 60

F	kładka schodowa „A”
	biegi i spoczniki na konstrukcji drewnianej
	wymagane zabezpieczenie biegów i spoczników kładki schodowej systemowo przegrodą z płyt ognioodpornych w klasie odporności ogniowej EI60

G	drewniana konstrukcja wsporcza dachu
	słupy 24x20 cm
	belki podporzące 15x20 cm
	krokwie 15x20 cm
	konstrukcja wymaga zabezpieczenia ogniochronnego do stopnia NRO
	klasa odporności ogniowej nie mniejsza niż R30

przekrój A–A



KOMENDA WOJEWÓDZKA
PAŃSTWOWEJ STRAŻY POŻARNEJ
w Łodzi

RZECZPODANNA OD SPRAW ZABEZPIECZEN
PRZECIWPÓDPOWODNYCH
mgr inż. Zdzisław Łukaszewicz
Nr upr. 370/98

mgr inż. arch. Zdzisław Łukaszewicz
Rzeczoznawca Budowlany
w specjalności architektonicznej
obejmującej projektowanie
Gdańsk
Członek Izby Inżynierów Budowlanych
poz. 88/99/R

Obiekt:	BUDYNEK RATUŻA MIEJSKIEGO RYNEK 1; 39 – 620 GRYFOW ŚLĄSKI	
Temat:	EKSPERTYZA TECHNICZNA w trybie § 2 ust. 2 rozporządzenia Ministra Infrastruktury z 12 kwietnia 2002 r. (J1 Dz. U. z 2015 roku poz. 1422)	
Opracowali:	mgr inż. arch. Zdzisław Łukaszewicz Rzeczoznawca do spraw zabezpieczania Centralny Rejestr Rzeczoznawców Budowlanych nr upr. 370/98	
Nazwa rysunku:	Przekrój A – A	Nr rys. 8