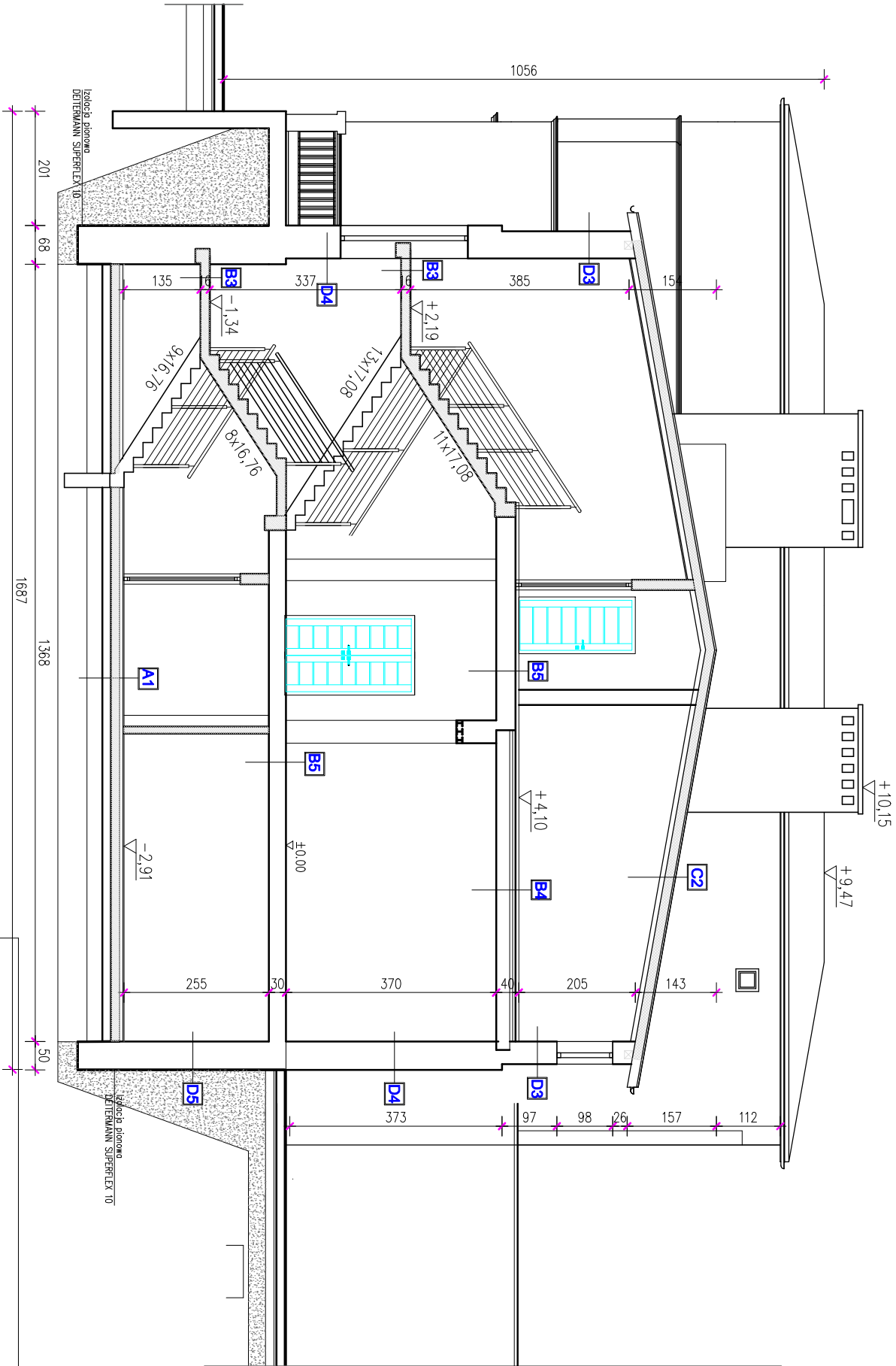


PRZEKRÓJ A-A



A1	Płytki ceramiczne / gres Gródz cementowa Styroplan M30 Złefolia PE Płyta żelbetowa Izolacja przeciwwilgociowa z papy tęmostyżniowej lub folii Grunt rodziny	1,5cm 5cm 10cm 2x2cm PE 15cm
B3	Gres/Podłoga syntetyczna Włókna samopoziornująca Folia PE Płyta żelbetowa Tynk cementowo-wapienny	1,5cm 4cm 16cm 1,5cm
B4	Gres/Podłoga syntetyczna Włókna samopoziornująca Gródz cementowa Folia PE Włókna mineralna twarde Folia PE Strop Master Plus(lub równoznaczny) Tynk cementowo-wapienny	1,5cm 4cm 16cm 5cm 5cm 24cm 1,5cm
B5	Gres/Podłoga syntetyczna Włókna samopoziornująca Folia PE Istniejący strop Tynk cementowo-wapienny	1,5cm 1,5cm

C2	Błocno na rąbek Deskowienie Złefolia PE Włókna mineralna twarde Istniejąca więźba dachowa Złefolia PE Sufit podłazowy – płyta GKF	28cm
D3	Tynk renowacyjny Ściana ceglana Tynk wewnętrzny cementowo-wapienny	40cm
D4	Tynk renowacyjny Złefolia PE Tynk wewnętrzny cementowo-wapienny	50cm
D5	Tynk cienkowarstwowy Izolacja przeciwwilgociowaDETEMANN SUPERTEX 10 Ściana ceglana Tynk wewnętrzny cementowo-wapienny	50cm

1. Zakres wykonania i obowiązków przy robotach budowlanych – zgodnie ze sztuką budowlaną (Warunki Techniczne Wykonania i Obioru Robót Budowlano – Montazowych).
- 2.Wszystkie użyte materiały muszą posiadać niezbędne atesty dopuszczające do stosowania w budownictwie;
- 3.Wymagany i rzędne wszystkich elementów konstrukcyjnych budynku oraz ich usytuowanie należy sprawdzić na budowie, a zaistniałe niezgodności, pomiędzy projektem architektonicznym-budowlanym należy wyjasnić i uzgodnić z głównym projektantem;
- 4.Sposób wykonania stanu surowego należy sprowadzić i skorygować w opisie do projektu;
- 5.Po wykonaniu stanu surowego należy sprowadzić i skorygować wymiary okien i drzwi;
- 6.W sprawach nie określonych dokumentacją obowiązuje:
- warunki techniczne wykonania i odbioru robót budowlano montazowych– normy Polskiego Komitetu Normalizacyjnego,
- instrukcję, wytyczne , świadectwo dopuszczenia, atesty Instytutu Techniki Budowlanej ,
- warunki techniczne producentów i dostawców materiałów budowlano instalacyjnych

DOKUMENTACJĘ NALEŻY ROZPATRYWAĆ KOMPLEKSOWO WRAZ Z POZOSTAŁYMI BRANŻAMI.

ARCHLINE Pracownia Projektowa		PRACOWNIA PROJEKTOWA arch. Zbigniew Mickiewicz Uboocze 300, 59-620 Gryfów Śląski tel.+48 757813134, e-mail:biuro@arch-line.pl,www.arch-line.pl	
PRZEKRÓJ A-A		Skala: 1:100	
Temat:	PRZEBUDOWA BUDYNKU MIEJSKO - GMINNEGO OŚRODKA KULTURY		Branża: Architektura
Inwestor:	GMINA GRYFÓW ŚLĄSKI Rynek 1 , 59-620 Gryfów Śląski		Stadium: Pb
Obiekt/adres:	Budynek Miejsko - Gminnego Ośrodka Kultury ul.Kolejowa 33a, działka nr 195/ 1, 195/ 2, obręb Gryfów Śląski- 1		
Nazwa:	mgr inż. arch. Zbigniew Mickiewicz spec.architektoniczna spec.konstrukcyjno - budowlana	Upewnienie: nr upr.2020SKK2017 nr upr.11UD05412 20016.003803030862	Data: 05/04/2023
Sprawdza: architektura			Format: A3 Nr rys.: 8A