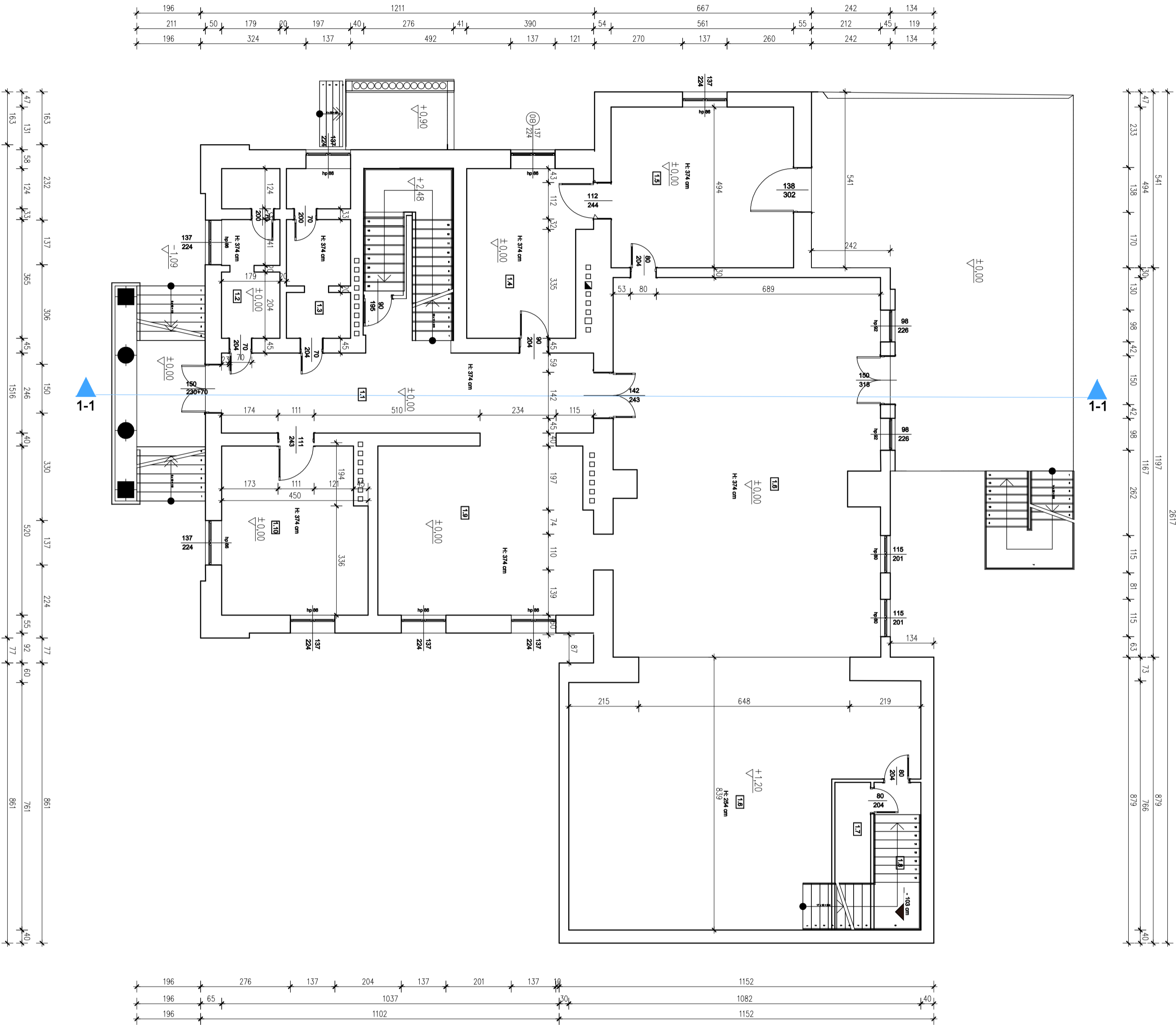


RZUT PARTERU – INWENTARYZACJA



ZESTAWIENIE POMIESZCZEŃ- PARTER

NR POM.	NAZWA POMIESZCZENIA	POW./m ²	POW. UŻYTK.	RODZAJ PODŁOGI
1.1	KOMUNIKACJA	34,16 m ²	34,16 m ²	
1.2	WC	9,35 m ²	9,35 m ²	
1.3	WC	10,28 m ²	10,28 m ²	
1.4	POM. UŻYTKOWE	18,51 m ²	18,51 m ²	
1.5	POM. UŻYTKOWE	27,71 m ²	27,71 m ²	
1.6	SALA	169,01 m ²	169,01 m ²	
1.7	POM. GOSPODARCZE	3,41 m ²		
1.8	KOMUNIKACJA	6,38 m ²	6,38 m ²	
1.9	POM. UŻYTKOWE	33,82 m ²	33,82 m ²	
1.10	POM. UŻYTKOWE	22,57 m ²	22,57 m ²	
RAZEM		335,17 m ²	331,76 m ²	

Powierzchnie użytkowe budynku wg PN-70B-02385 - 331,76 m²
dla pomieszczeń apartamentowych (z wyjątkiem)
Powierzchnia zabudowy - 451,3 m²

DOCUMENTACJĘ NALEŻY ROZPATRYWAĆ KOMPLEKSOWO WRAZ Z POZOSTALYMI BRANŻAMI.

ARCH LINE PRACOWNIA PROJEKTOWA arch. Zbigniew Michewicz
Pracownia Projektowa
Uboższe 300, 59-620 Gryfów Śląski
tel. +48 75/813134, e-mail: biuro@arch-line.pl, www.arch-line.pl

Tytuł rysunku: **INWENTARYZACJA - RZUT PARTERU** Skala: **1:100**

Temat: **PRZEBUDOWA Z ROZBUDOWĄ BUDYNKU MIEJSKO - GMINNEGO OŚRODKA KULTURY**

Investor: **GMINA GRYFÓW ŚLĄSKI** Branża: **Architektura**

Obiekt: **Budynek Miejski - Gminnego Ośrodka Kultury** Stadium: **Architektura**

Opis: **Wynek 1, 59-620 Gryfów Śląski - 1** Stadium: **Pb**

Nazwa: **mgr inż. arch. Zbigniew Michewicz** Data: **16/02/2022**

Przebieg: **nr uw. 11/008/17** Data: **16/02/2022**

Opis: **spec. biurotytułowy - budowlana** Data: **16/02/2022**

Opis: **spec. biurotytułowy - budowlana** Data: **16/02/2022**

Opis: **spec. biurotytułowy - budowlana** Data: **16/02/2022**

Opis: **spec. biurotytułowy - budowlana** Data: **16/02/2022**