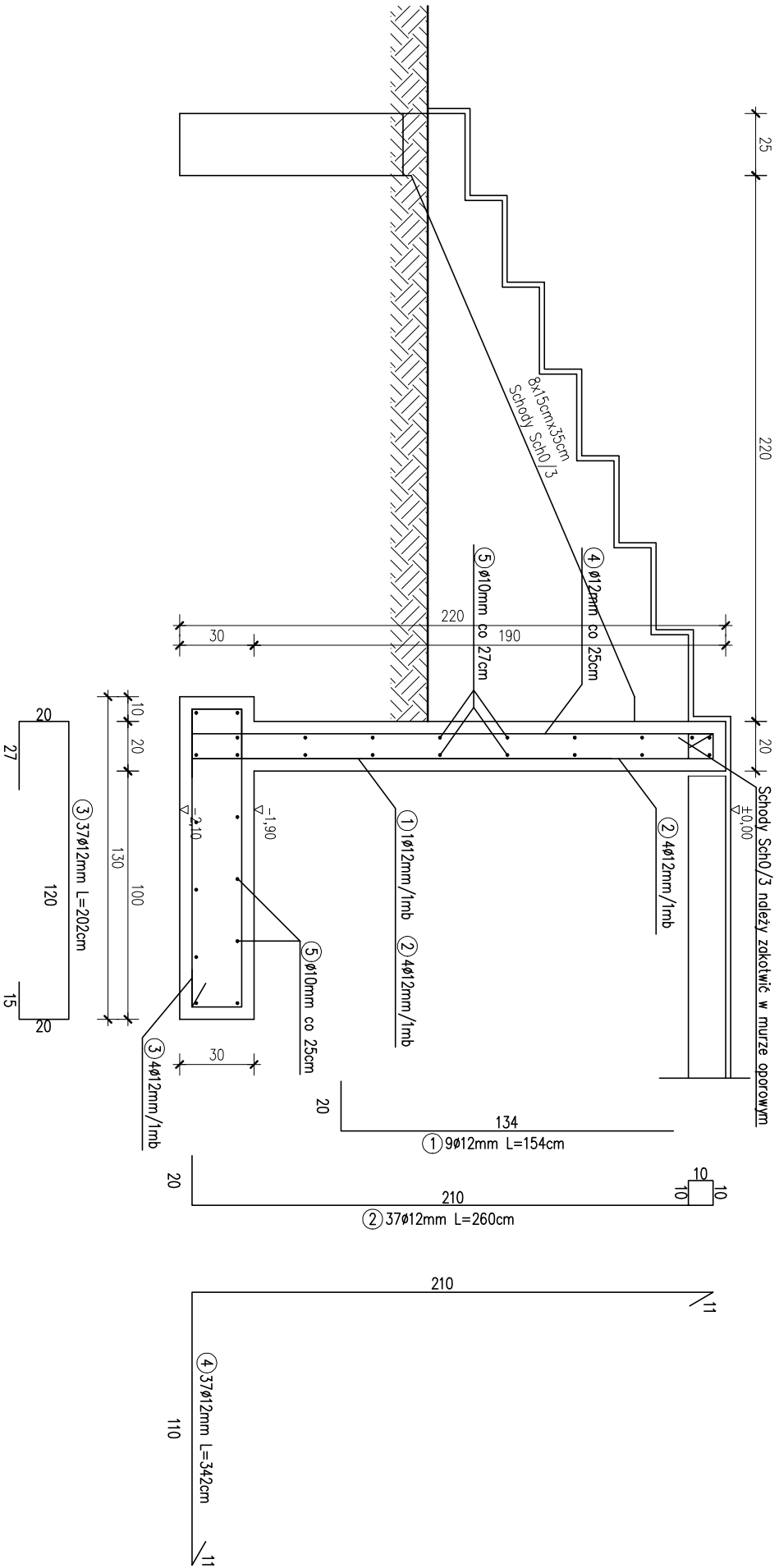
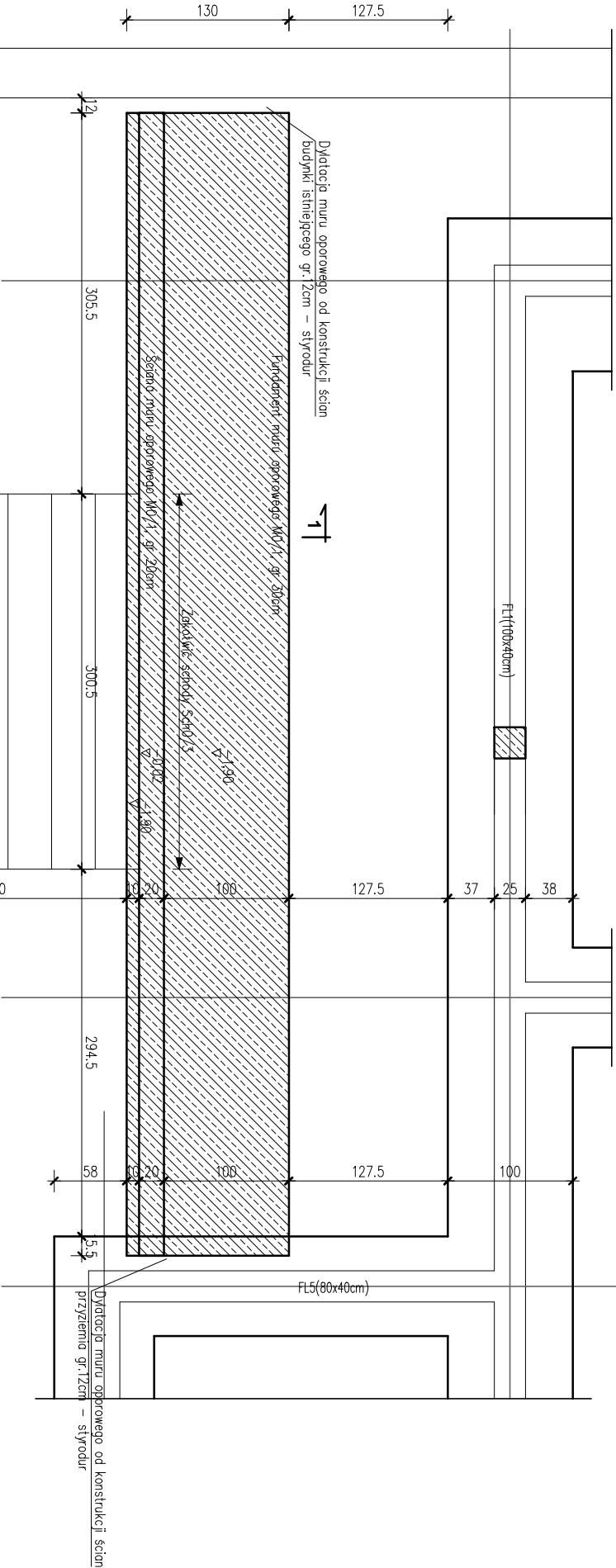


Mur oporowy MO/1
PRZĘKROU 1-1, SKALA: 1:25



Mur oporowy MO/1
RZU I, SKALA: 1:50



UWAGA:

- Zakres wykonania i obowiązków przy robotach budowlanych – zgodnie ze sztuką (Wzrostki Techniczne Wykonania i Odbioru Robót Budowlano – Montażowych).
- Wszystkie użyte materiały muszą posiadać niezbędne atesty dopuszczające do stosowania w budownictwie.
- Wymiary i rzędnice wszystkich elementów konstrukcyjnych budynku oraz ich usytuowanie należy sprawdzić na budowie, a zaistniałe niezgodności pomiędzy projektem architektoniczno-budowlanym należy wyjasnić i uzgodnić z głównym projektantem.
- Sposób wykonczenia ścian, posadzki i sufitów podano w opisie do projektu.
- Po wykonaniu stanu surowego należy sprawdzić i skorygować wymiary okien i drzwi.
- W sprawach nie określonych dokumentacją obowiązującą – normy Polskiego Komitetu Normalizacyjnego.
- wzrostki techniczne wykonania i odbioru robót budowlano-montażowych – normy – instrukcje, wytyczne, świadectwo dopuszczenia, atesty Instytutu Techniki Budowlanej,
- wzrostki techniczne producentów i dostawców materiałów budowlano-instałacyjnych

WYKAZ STALU ZBROJENIOWEGO

NR	Średnica [mm]		Długość [cm]	Ilość [szt.]	DŁUGOŚĆ CAŁKOWITA [m]	
	ø	#			St05	B500SP
1	12	154	9		13.86	
2	12	260	37		96.20	
3	12	202	37		74.74	
4	12	342	37		126.54	
5	10	910	28	254.80		
DŁUGOŚĆ OGÓŁNĄ [m]			254.80		311.34	
MASA JEDNOSTKOWA [kg/m]			0.617		0.888	
MASA OGÓŁNĄ [kg]			157.21		276.47	
MASA RAZEM [kg]			157.21		276.47	

BETON KONSTRUKCYJNY C20/25(B25)
STAL ZBROJENIOWA A-IIIN(B500SP), A-Q(SUS)

UWAGA:

- W CZASIE BETONOWANIA POZOSTAWIĆ GNIAZDA NA OSADZENIE BALUSTRADY BĄDŹ BALUSTRADĘ MONTOWAĆ NA KOTWY WKLEJANE

UWAGA:

- Przed przystąpieniem do robót budowlanych sprawdzić w projektach branżowych roboty z nimi związane.
- Wymiary wszystkich elementów przeznaczonych do precyzyjnego montażu sprawdzić na budowie.
- Rysunek rozpatrywać łącznie z opisem technicznym.
- Wszystkie przepusty instalacyjne wyposażyć w przecignięty drut lub linkę wyciągową.
- Zbrojenie główne należy dostosować do wymiarów i kształtu schodów wg schematów gęcia prętów
- W murze oporowym należy zakotwić schody Sch0/3.

DOKUMENTACJĘ NALEŻY ROZPATRYWAĆ KOMPLEKSOWO WRAZ Z POZOSTAŁYMI BRANŻAMI.

ARCHLINE Pracownia Projektowa		PRACOWNIA PROJEKTOWA arch. Zbigniew Micklewicz Ubocze 300, 59-620 Grytów Śląski tel: +48 757813134, e-mail: biuro@arch-line.pl, www.arch-line.pl	
Typu rysunku: Budynki: mur oporowy MO/1		Skala: 1:25 1:50	
Teren: PRZEBUDOWA Z ROZBUDOWĄ BUDYNKU MIEJSKO - GMINNEGO OŚRODKA KULTURY			
Inwestor: Gmina Grytów Śląski ul. Rynek 1, 59-620 Grytów Śląski		Branża: Konstrukcje	
Obiekty: Budynki Miejsko-Gminnego Ośrodka Kultury ul. Kolejowa 33a, działka nr 195/1, 195/2, obręb Grytów Śląski-1		Stadium: Pb	
Nazwa: mgr inż. arch. Zbigniew Micklewicz (spec. konstrukcyjno-budowlana)		Data: 18/02/2022	
Sprawdził: inż. Robert Kopytek (spec. konstrukcyjno-budowlana)		Format: A3	
Autent.: mgr inż. Sławomir Taborski		Nr rys.: 11K	