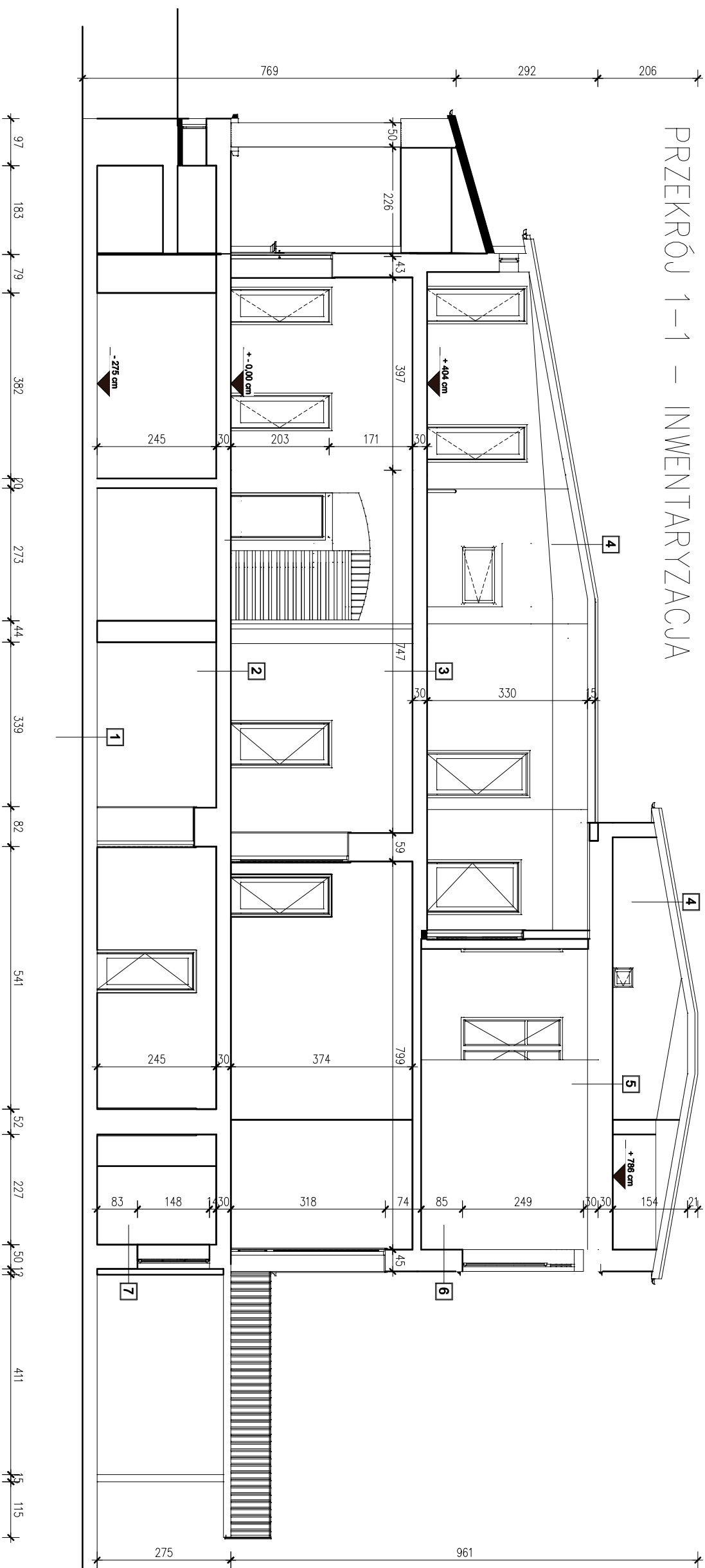


PRZEKRÓJ 1-1 – INWENTARYZACJA



1	Płytki ceramiczne/podł. drewniana		
	Głozd cementowa		
	Istniejąca płyta betonowa		
2	Płytki ceramiczne/podł. drewniana	2cm	
	Głozd cementowa		
	Istniejący strop Kleina		
	Tynk cementowo – wapienny		
3	Płytki ceramiczne/podł. drewniana		
	Wywłok betonowo		
	Istniejący strop Kleina	26,5cm	
	Sufit podwieszany		
4	Papa termozgrzewalna		
	Papa termozgrzewalna podkładowo		
	Wetna mineralna	10cm	
	Krokwie drewniane		
	Sufit podwieszany		
5	Podł. drewniana		
	Płyta drewniana		
	Strop drewniany	26,5cm	
	Sufit podwieszany		
6	Tynk cem. – wap.		
	Ściana ceglana	45cm	
	Tynk cem. – wap.		
7	Tynk cem. – wap.		
	Ściana ceglana	50cm	
	Tynk cem. – wap.		

DOKUMENTACJĘ NALEŻY ROZPATRYWAĆ KOMPLEKSOWO WRAZ Z POZOSTAŁYMI BRAZAMAMI	
<div>ARCHLINE</div> <div>Pracownia Projektowa</div>	
<div>PRACOWNIA PROJEKTOWA arch. Zbigniew Mickiewicz</div> <div>Uboocz 300, 59-620 Gryfów Śląski</div> <div>tel. +48 757813134, e-mail: biuro@arch-line.pl, www.arch-line.pl</div>	
Tytuł projektu: INWENTARYZACJA - PRZEKRÓJ 1-1	
Temat:	PRZEBUDOWA Z ROZBUDOWĄ BUDYNKU MIEJSKO - GMINNEGO OŚRODKA KULTURY
Investor:	GMINA GRYFÓW ŚLĄSKI Rynek 1, 59-620 Gryfów Śląski
Obiekt/adres:	Budynek Miejsko - Gminnego Ośrodka Kultury ul.Kolejowa 33a, działka nr 195/1, 195/2, obnp Gryfów Śląski - 1
	Nazwa: Uprawnienie: mgr inż. arch. Zbigniew Mickiewicz nr upr. 28DSOKK/2017 spec.architektoniczna spec.konstrukcyjno - budowlana nr upr. 11DOS/42 DOIIR DOŚRO/0389/12
Projektował architektura:	Pełni:
Sprowadzi architektura:	Data: 18/02/2022
Asystent:	Format: N: A2 M: A3 Pb
	Brzoza: Architektura
	Scale: 1:100
	16