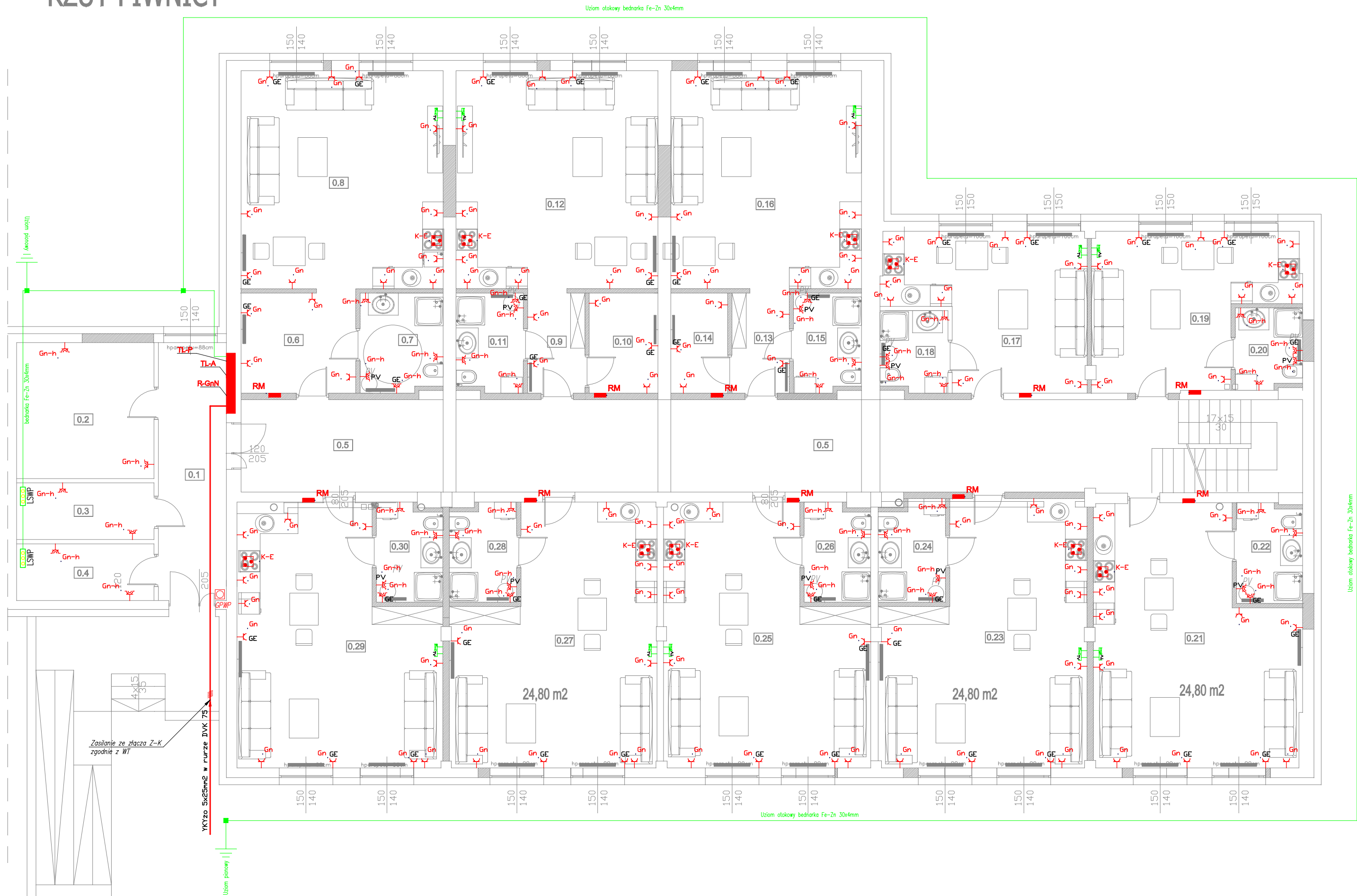


ZESTAWIENIE POWIERZCHNI PRZYZIEMIA wg. PN-70/B-02365				
NR POM.	NAZWA POMIESZCZENIA	POW. użytkowa[m ²]	POW. PODŁOGI[m ²]	RODZAJ PODŁOGI
0.1	PRZEDSIONEK	13,86 m ²	13,86 m ²	GRES TECHNICZNY
0.2	POM GOSPODARCZE	14,58 m ²		GRES TECHNICZNY
0.3	POM. TECHNICZNE (energ.)	6,84 m ²		GRES TECHNICZNY
0.4	POM. TECHNICZNE (wod.-kan.)	6,08 m ²		GRES TECHNICZNY
0.5	KORYTARZ	72,25 m ²	72,25 m ²	GRES TECHNICZNY
MIESZKANIE "A"				
0.6	KOMUNIKACJA	8,97 m ²	8,97 m ²	GRES
0.7	ŁAZIENKA	6,45 m ²	6,45 m ²	GRES
0.8	POKÓJ DZIENNY + ANEKS KUCHENNY	34,44 m ²	34,44 m ²	GRES
	RAZEM	49,86 m ²	49,86 m ²	
MIESZKANIE "B"				
0.9	KOMUNIKACJA	4,47 m ²	4,47 m ²	GRES
0.10	POM. GOSPODARCZE	5,37 m ²		GRES
0.11	ŁAZIENKA	5,28 m ²	5,28 m ²	GRES
0.12	POKÓJ DZIENNY + ANEKS KUCHENNY	34,37 m ²	34,37 m ²	GRES
	RAZEM	49,47 m ²	44,10 m ²	
MIESZKANIE "C"				
0.13	KOMUNIKACJA	4,47 m ²	4,47 m ²	GRES
0.14	POM. GOSPODARCZE	4,45 m ²		GRES
0.15	ŁAZIENKA	5,32 m ²	5,32 m ²	GRES
0.16	POKÓJ DZIENNY + ANEKS KUCHENNY	32,48 m ²	32,48 m ²	GRES
	RAZEM	46,72 m ²	42,27 m ²	
MIESZKANIE "D"				
0.17	POKÓJ DZIENNY + ANEKS KUCHENNY	21,18 m ²	21,18 m ²	GRES
0.18	ŁAZIENKA	4,37 m ²	4,37 m ²	GRES
	RAZEM	25,55 m ²	25,55 m ²	
MIESZKANIE "E"				
0.19	POKÓJ DZIENNY + ANEKS KUCHENNY	21,40 m ²	21,40 m ²	GRES
0.20	ŁAZIENKA	4,33 m ²	4,33 m ²	GRES
	RAZEM	25,73 m ²	25,73 m ²	
MIESZKANIE "F"				
0.21	POKÓJ DZIENNY + ANEKS KUCHENNY	37,30 m ²	37,30 m ²	GRES
0.22	ŁAZIENKA	5,20 m ²	5,20 m ²	GRES
	RAZEM	42,50 m ²	42,50 m ²	
MIESZKANIE "G"				
0.23	POKÓJ DZIENNY + ANEKS KUCHENNY	37,85 m ²	37,85 m ²	GRES
0.24	ŁAZIENKA	5,20 m ²	5,20 m ²	GRES
	RAZEM	43,05 m ²	43,05 m ²	
MIESZKANIE "H"				
0.25	POKÓJ DZIENNY + ANEKS KUCHENNY	37,17 m ²	37,17 m ²	GRES
0.26	ŁAZIENKA	5,20 m ²	5,20 m ²	GRES
	RAZEM	42,37 m ²	42,37 m ²	
MIESZKANIE "I"				
0.27	POKÓJ DZIENNY + ANEKS KUCHENNY	37,28 m ²	37,28 m ²	GRES
0.28	ŁAZIENKA	5,20 m ²	5,20 m ²	GRES
	RAZEM	42,48 m ²	42,48 m ²	
MIESZKANIE "J"				
0.29	POKÓJ DZIENNY + ANEKS KUCHENNY	36,96 m ²	36,96 m ²	GRES
0.30	ŁAZIENKA	5,20 m ²	5,20 m ²	GRES
	RAZEM	42,16 m ²	42,16 m ²	
	SUMA POW. KOND. PRZYZIEMIA	523,31 m ²	485,98 m ²	

RZUT PIWNICY



Wykaz elementów instalacji elektrycznej		
Rysunek	Nazwa	Oznaczenie
	Gniazdo informacyjne	-
	Gniazdo podtynkowe, uziemione, IP 20, 1 wtyk, 16A, jednofazowe	Gn
	Gniazdo telewizyjne	-
	Gniazdo z pokrywki, podtynkowe, hermetyczne, uziemione, IP 44, 1 wtyk, 16A, jednofazowe	Gn-h
	Zasilanie kuchni elektrycznej	K-E
	Zasilanie podgrzewacza wody, 1-f, 230V	-
	Zasilanie grzejników elektrycznych, 1-f, 230V	-
	Lokalna sygn. wywołania połączyci	LSWP
	Główny przełącznikowy wyłącznik prądu	GPWP
	Tabela rozdzielcza wstępowa - Rozdzielnica mieszkaniowa - klasa ochronności I, 33/56/11 cm, 250A, IP 40	RM
	Tabela licznikowa energii, Rozdzielnica główna, Rozdzielnica administracyjna	TL-P, R-Gn, TL-A
	Tabela licznikowa portu	TL-PI

- UWAGI:
- Instalację elektryczną wykonać przewodami pokazanymi na schemacie rozdzielnic.
 - Przewody prowadzić bezpośrednio w tynku lub w rurkach ochronnych w tynku.
 - Wysokość instalowania gniazd wtyczkowych – 30cm, 120cm, 140cm od posadzki w zależności od potrzeb.
 - Wykonując instalację elektryczną dedykowanych urządzeń, należy przestrzegać wytycznych producenta danego urządzenia.
 - Zastosowane urządzenia i materiały oraz sposób wykonania instalacji powinien być zgodny z obowiązującymi przepisami.
 - Rysunki rozpatrywać wraz z innymi branżami, opisem technicznym, wytycznymi producenta zastosowanych elementów instalacji i urządzeń.
 - Zachować wymagane odległości od innych mediów.
 - Przycisk p-poż łączyć przewodem HDGs 3x1,5.

Arch-Line PRACOWNIA PROJEKTOWA arch. Zbigniew Mickiewicz ul. Łęgnicka 82B, 59-830 Olaszyna tel. +48 800 888 328, e-mail: biuro@arch-line.pl, www.arch-line.pl			
Tytuł rysunku:	INSTALACJA ELEKTRYCZNA SIŁOWA - PIWNICA		Skala:
Temat:	Przebudowa oraz zmiana sposobu użytkowania budynku użytkowego na budynek socjalny.		1:100
Inwestor:	Gmina Gryfów Śląski Rynek 1, 59-620 Gryfów Śląski		Branda:
Obiekt/adres:	Budynek socjalny działka nr 758/4, 758/10 obręb Ubocze gmina Gryfów Śląski		Elektryczna
			Stadium:
			Pb
Projektował:	mgr inż. arch. Zbigniew Mickiewicz (spec. architektura)	Uprawnienia: nr upr. 28/DSOKK/2017 D.O.I.A. DS-1182	Data:
Opracował:	mgr inż. Gabriel Bętkowski (spec. instalacyjna - inst. elektryczna)	nr upr. bud. 378/DOŚ/10 DOIB DOŚ/IE/0028/11	14.08.2017
Sprawdzał/ce:	mgr inż. Marek Kieroń (spec. instalacyjna - inst. elektryczna)	nr upr. bud. 281/DOŚ/05 DOIB DOŚ/IE/0070/08	Format:
Asystent:	mgr inż. Przemysław Kuchmistrz		A3
			Nr rys.:
			1E