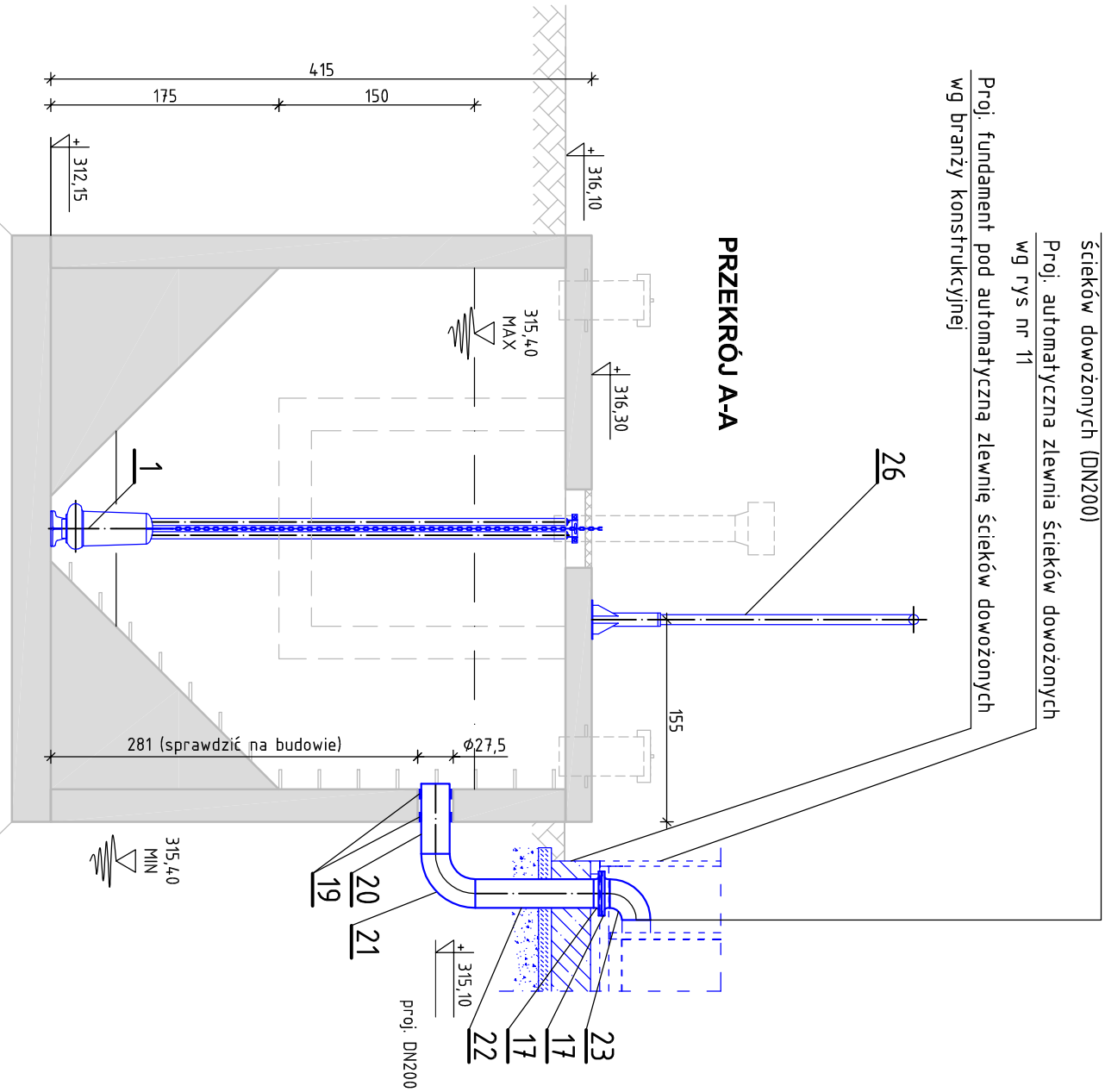
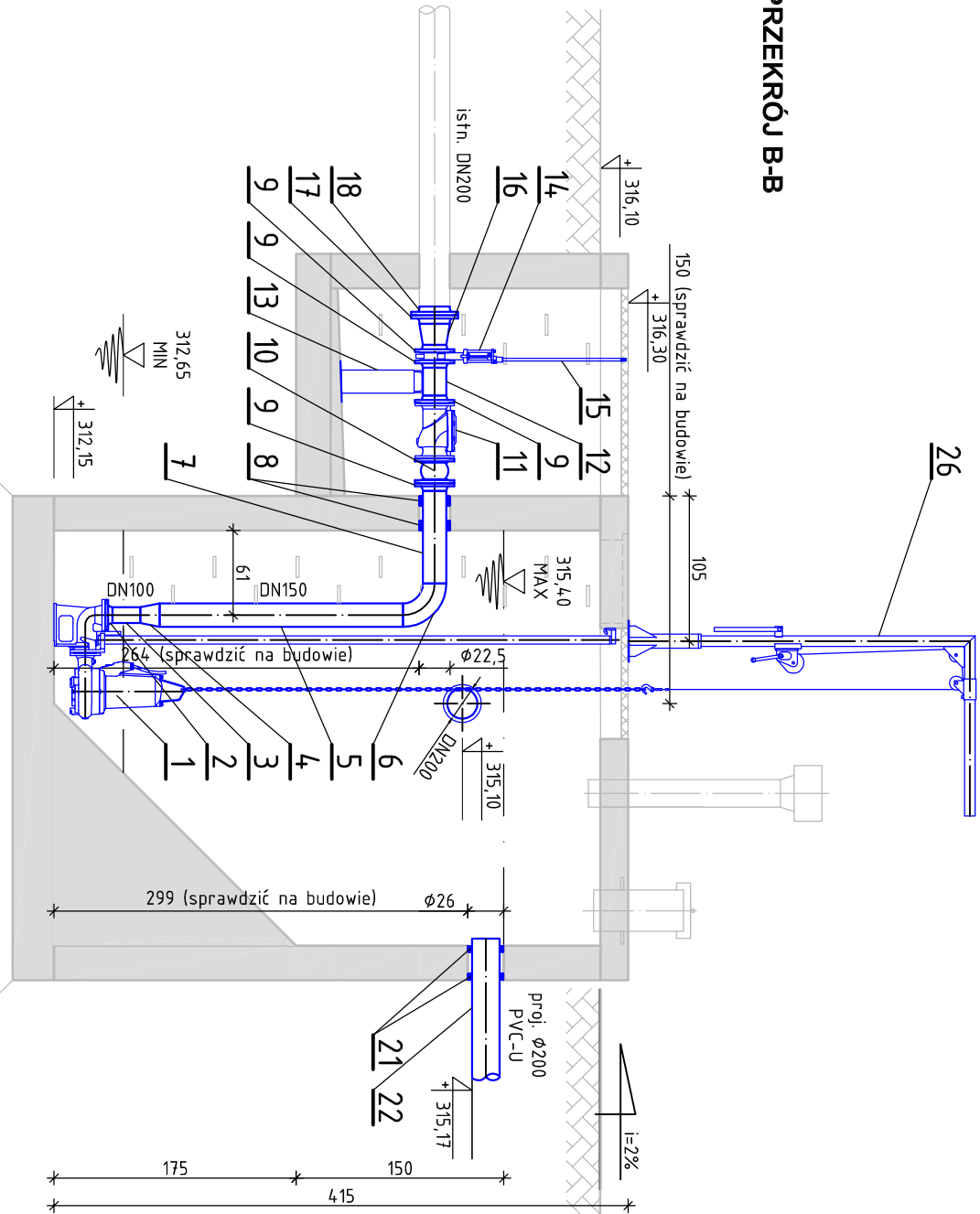


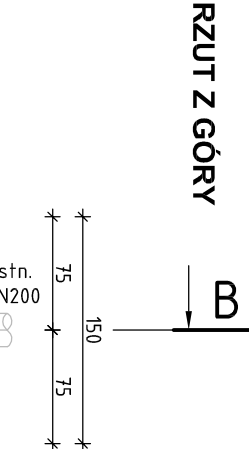
Proj. włączenie do automatycznej zlewni
ścieków dowożonych (DN200)
Proj. automatyczna zlewnia ścieków dowożonych
wg rys nr 11
Proj. fundament pod automatyczną zlewnię ścieków dowożonych
wg branży konstrukcyjnej



PRZESZCIE A-A



PRZESZCIE B-B



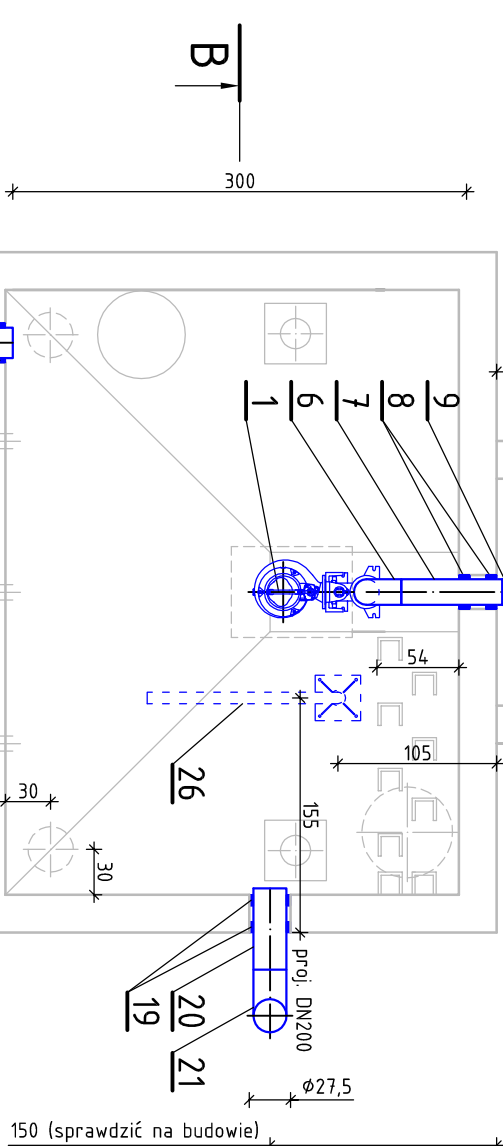
RZUT Z GÓRY

5.	Kompensator jednodławicowy kohnierzowy: - średnica: DN200	1 szt	nie pokazano na rysunku
4.	Zasuwa klinowa kohnierzowa: - średnica: DN200	1 szt	nie pokazano na rysunku
3.	Przepustnica zwrotna bezkohnierzowa: - średnica: DN200	1 szt	nie pokazano na rysunku
2.	Kohnierz płaski do przyspawania: - średnica: DN200	1 szt	nie pokazano na rysunku
1.	Pompa wrotowa zatapialna: - moc: 4,7 kW - masa: ok. 200 kg	1 kpl	nie pokazano na rysunku
Lp.	Nazwa elementu	Ilość	Uwagi

Zestawienie elementów demontowanych

Uwaga:

- Montaż urządzeń wykonać zgodnie z dtr lub instrukcją ich producenta.
- Projektowane elementy i urządzenia oznaczono kolorem niebieskim.



B

B

26.	Zuraw kolumnowy prosty: - wykonanie: stal nierdzewna OH18N9 - udźwąg maksymalny: 250 kg - wysięg maksymalny: 1,2m - wysokość: 2,3m - rodzaj: podstawy: do mocowania na poziomym podłożu - średnica: DN200 (200.0-5.9mm)	1 kpl	montować zgodnie z wytycznymi producenta
25.	Rurociąg kanalizacji wewnętrznej: - wykonanie: PVC-U, S18 - średnica: DN150 (DN150 (168.3-4.5mm))	1 kpl	wg rys nr 14
24.	Przeście szczelne: - wykonanie: odporne na korozję - typ: łącznik uszczelniający - 2 sztuki - wielkość otworu w ścianie zbiornika: 260mm - długość ogniw: 48mm - grubość ogniw: 25mm - szerokość elastomeru: 72mm - ilość ogniw: 15	1 kpl	montować zgodnie z wytycznymi producenta
23.	Kołano 90°: - wykonanie: stal nierdzewna OH18N10 - średnica: DN200 (219.1-6.3mm) - rodzaj: 2d	1 szt	
22.	Rura przewodowa: - wykonanie: stal nierdzewna OH18N10 - średnica: DN200 (219.1-6.3mm) - długość: 91cm	1 szt	długość sprawdzić i dopasować na budowie
21.	Kołano 90°: - wykonanie: stal nierdzewna OH18N10 - średnica: DN200 (219.1-6.3mm) - rodzaj: 3d	1 szt	
20.	Rura przewodowa: - wykonanie: stal nierdzewna OH18N10 - średnica: DN200 (219.1-6.3mm) - długość: 54cm	1 szt	długość sprawdzić i dopasować na budowie
19.	Przeście szczelne: - wykonanie: odporne na korozję - typ: łącznik uszczelniający - 2 sztuki - wielkość otworu w ścianie zbiornika: 275mm - długość ogniw: 48mm - grubość ogniw: 25mm - szerokość elastomeru: 72mm - ilość ogniw: 16	1 kpl	montować zgodnie z wytycznymi producenta
18.	Kohnierz szybkowy: - wykonanie: materiał sprawdzić na budowie, PN10 - średnica: DN200 (219.1-6.3mm)	1 szt	
17.	Kohnierz szybkowy: - wykonanie: stal nierdzewna OH18N10, PN10 - średnica: DN200 (219.1-6.3mm)	3 szt	
16.	Zwężka symetryczna: - wykonanie: stal nierdzewna OH18N10 - średnica: DN200/DN150 (219.1-6.3mm / 168.3-4.5mm)	1 szt	
15.	Przedłużacz wrzeciona: - wykonanie: stal nierdzewna OH18N9 - średnica: DN150 - długość: 0.9m	1 kpl	montować zgodnie z wytycznymi producenta

14.	Zasuwa nożowa: - wykonanie: żeliwo sferoidalne, PN10 - średnica: DN150	1 kpl	montować zgodnie z wytycznymi producenta
13.	Podpora: - wykonanie: stal nierdzewna OH18N9 - montaż: do podłoża komory	1 szt	wykonanie warsztatowe
12.	Rura przewodowa: - wykonanie: stal nierdzewna OH18N10 - średnica: DN150 (168.3-4.5mm) - długość: 20cm	1 szt	
11.	Zawór zwrotny kłapowy: - wykonanie: żeliwo sferoidalne - średnica: DN150	1 kpl	montować zgodnie z wytycznymi producenta
10.	Łącznik amortyzacyjny: - wykonanie: stal nierdzewna OH18N10, NBR, PN10 - średnica: DN150	1 kpl	montować zgodnie z wytycznymi producenta
9.	Kohnierz szybkowy: - wykonanie: stal nierdzewna OH18N10, PN10 - średnica: DN150 (168.3-4.5mm)	4 szt	
8.	Przeście szczelne: - wykonanie: odporne na korozję - typ: łącznik uszczelniający - 2 sztuki - wielkość otworu w ścianie zbiornika: 225mm - długość ogniw: 48mm - grubość ogniw: 25mm - szerokość elastomeru: 72mm - ilość ogniw: 13	1 kpl	montować zgodnie z wytycznymi producenta
7.	Rura przewodowa: - wykonanie: stal nierdzewna OH18N10 - średnica: DN150 (168.3-4.5mm) - długość: 60cm	1 szt	
6.	Kołano 90°: - wykonanie: stal nierdzewna OH18N10 - średnica: DN150 (168.3-4.5mm) - rodzaj: 3d	1 szt	
5.	Rura przewodowa: - wykonanie: stal nierdzewna OH18N10 - średnica: DN150 (168.3-4.5mm) - długość: 175cm	1 szt	długość sprawdzić i dopasować na budowie
4.	Zwężka symetryczna: - wykonanie: stal nierdzewna OH18N10 - średnica: DN150/DN100 (168.3-4.5mm / 114.3-3.6mm)	1 szt	
3.	Rura przewodowa: - wykonanie: stal nierdzewna OH18N10 - średnica: DN100 (114.3-3.6mm) - długość: 20cm	1 szt	
2.	Kohnierz szybkowy: - wykonanie: stal nierdzewna OH18N10, PN16 - średnica: DN100 (114.3-3.6mm)	1 szt	
1.	Pompa wrotowa zatapialna: - wykonanie: żeliwo szare - wydajność: Q=20 dm³/s - wysokość podnoszenia: H=9.5m - moc: 4 kW - średnica wirnika: 205mm - napięcie zasilania: 400 V-3 fazy / 50 Hz - prąd nominalny: 8.4 A przy 400 V - montaż: na stopie sprężającej DN100 z prowadnicą - długość prowadnicy: ok. 3.7m	1 kpl	montować zgodnie z wytycznymi producenta
Lp.	Nazwa elementu	Ilość	Uwagi

ESKO CONSULTING Sp. z o.o.
ul. Słężna 112/8, 53-111 Wrocław
BIURO: ul. Skowoskiego 19, 65-554 Żabina Góra
tel. (80) 451-55-56, fax (80) 451-55-55
e-mail: sekretariat@esko.org.pl

PROJEKT WYKONAWCZY
OCZYSZCZALNIA ŚCIEKÓW W GRYFOWIE ŚLĄSKIM
adres obiektu: działki nr 632/5, 631, 632/6, 632/10, 632/11 – objęty 2 Gryfów Śląski 2
Zadanie inwestycyjne: "Modernizacja oczyszczalni ścieków w Gryfowie Śląskim - część ściekowa"
Branża: TECHNOLOGICZNA
7 Tytuł rysunku: POMPOWNA ŚCIEKÓW DOWOŻONYCH
Inwestor: Urząd Gminy i Miasta w Gryfowie Śląskim
ul. Rynek 1, 59-620 Gryfów Śląski
linia numeracji: Nr uprawnień: Podpis: data: 11.2015/

Opracował: mgr inż. Paweł Matejska
Projektował: dr inż. Barbara Jachniko
Projektował: mgr inż. Bożena Markowska-Młodowidło
Sprawdził: mgr inż. Bożena Beczmańska

11.2015/