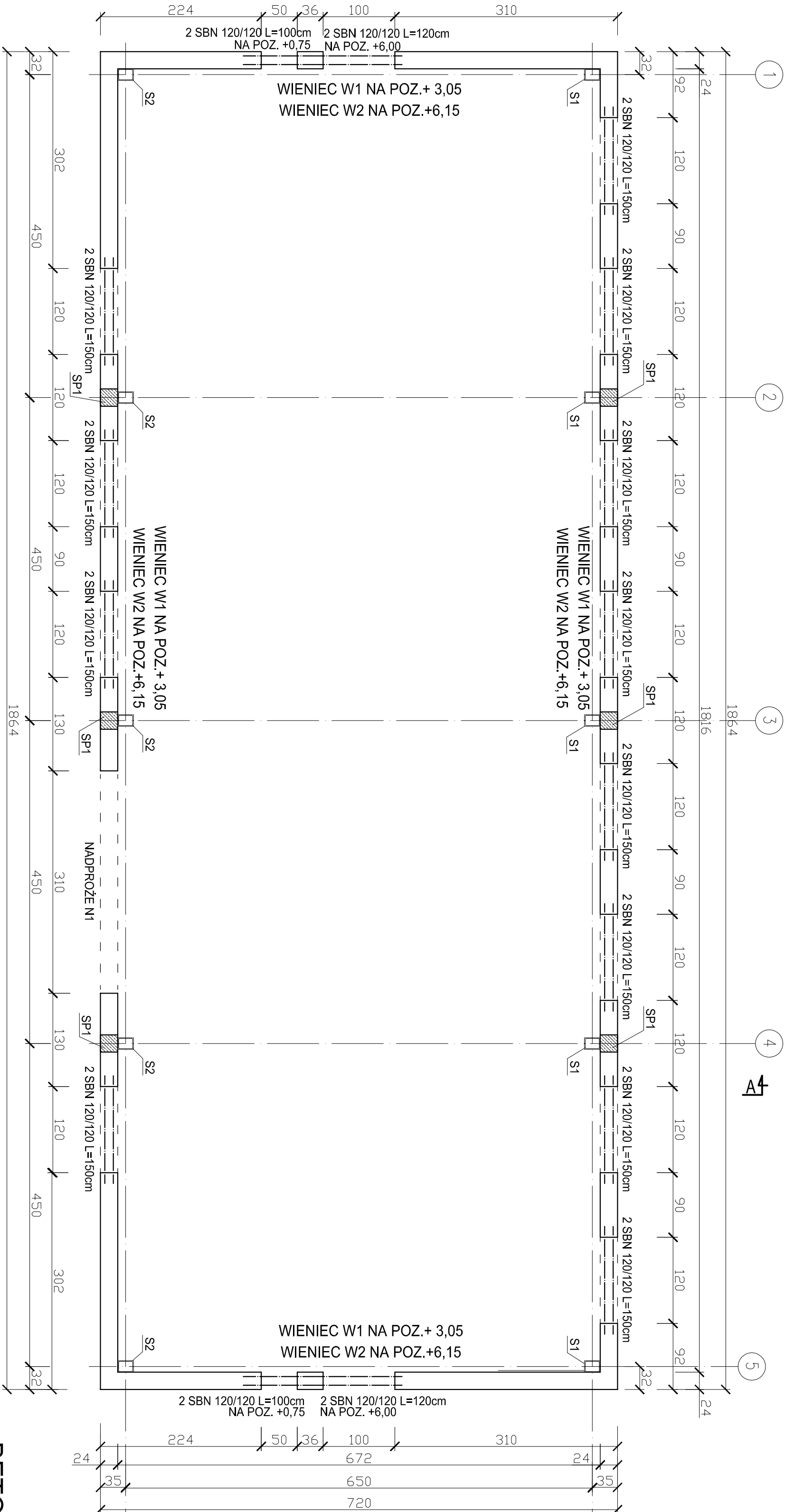


MODERNIZACJA OCZYSZCZALNI ŚCIEKÓW W GRZYFOWIE ŚLĄSKIM-CZĘŚĆ ŚCIEKOWA

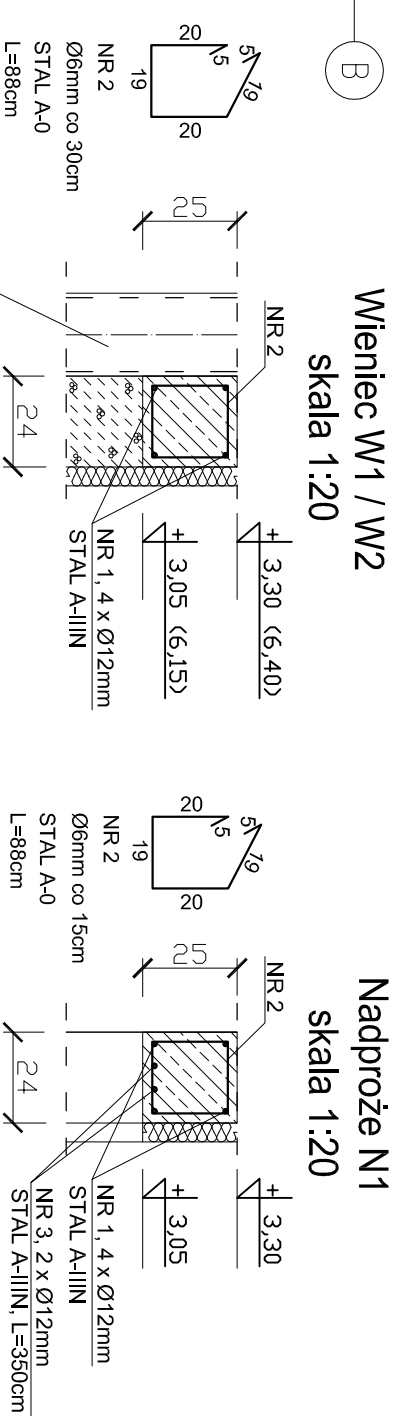
BUDYNEK SIŁOPIASKOWNIKA

Schemat konstrukcyjny przyziemia

skala 1:50



RZĘDNA PORÓWNAWCZA  
± 0,00=317,20 m n.p.m.



L.P.	Nazwa elementu	Oznaczenie	Długość (cm)	Ilość (szt.)		MASA [t]
				POJ.	CALK.	
1	Belka nadproża	SBN 120/120	150	24	0,0518	1,2432
2	Belka nadproża	SBN 120/120	120	4	0,0414	0,1656
3	Belka nadproża	SBN 120/120	100	4	0,0345	0,1380
RAZEM MASA ITI:						1,5468

NR PRĘTA	Ø	L [m]	LICZBA [szt]	DŁUGOŚĆ RAZEM [m]	
				A-0	A-IIN
1	12	-	-	Ø6	Ø12
2	6	0,88	344	302,72	413,44
3	12	3,50	2	7,00	
RAZEM DŁUG. [m]				302,72	420,44
MASA 1mb [kg/m]				0,222	0,888
RAZEM MASA [kg]				67,20	373,35
OGÓŁEM MASA [kg]				440,55	

Adres obiektu: Oczyszczalnia ścieków w Gryfowie Śląskim - działki nr 632/5, 631, 632/6, 632/10, 632/11 (obsz. 2 Gryfów Śląsk 2)		ESKO CONSULTING Sp. z o.o.	
ul. Ścieżna 11/239, 53-111 Wrocław		BUDOWA	
tel. (69) 451-55-58, fax (69) 451-45-55		BUDOWA	
e-mail: sekretariat@esko.com.pl		BUDOWA	
Branża: ARCHITEKTONICZNA I KONSTRUKCYJNA		Skala: 1:50	
Nazwa: Modernizacja oczyszczalni ścieków w Gryfowie Śląskim		Nr rys.: 4/PW	
Zamawia: BUDYNEK SIŁOPIASKOWNIKA		Projekt: 11/2015g.	
Tytuł rysunku: Schemat konstrukcyjny przyziemia		Podpis: 11/2015g.	
Projektował: mgr inż. Władysław Holysz		Podpis: 11/2015g.	
Opracował: mgr inż. Barbara Żok		Podpis: 11/2015g.	
Sprawdził: mgr inż. Marcin Sobczyk		Podpis: 11/2015g.	

BETON C20/25 (B25)

STAL A-IIIN (B500SP)

STAL A-0 (St0S)

UWAGA:

S1, S2 - słupy stalowe istniejące

SP1 - słup żelbetonowy projektowany