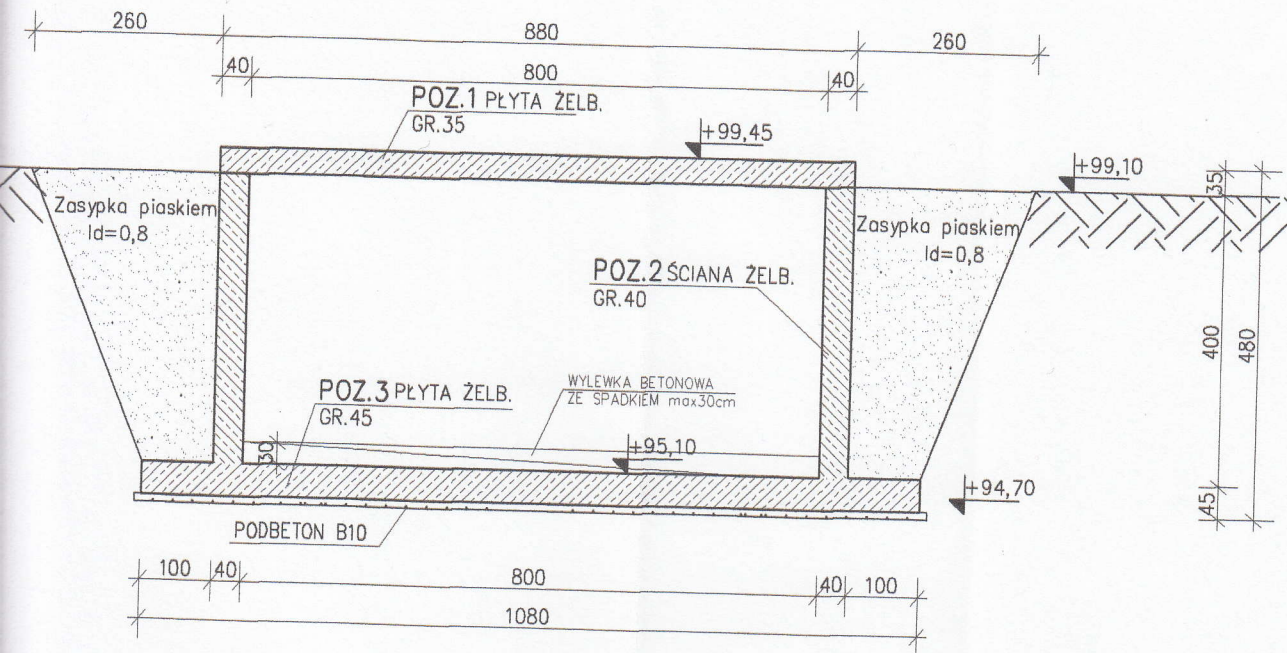


# PRZEKRÓJ A-A PRZEPOMPOWNI 1:100



STAL ZBROJENIOWA  
*BST500 /A-IIIN/  
 St3S /A-I/  
 Beton C30/37(B-37)W8,F150*

OTULINA 3,0cm - PŁYTA PRZEKRYCIA  
 OTULINA 5,0cm - PŁYTA DENNA, ŚCIANY



**PRO-EKO Projekt Sp. z o.o. Konin**

ul. Wojska Polskiego 18 62-500 Konin  
 tel./fax 063-244-14-40

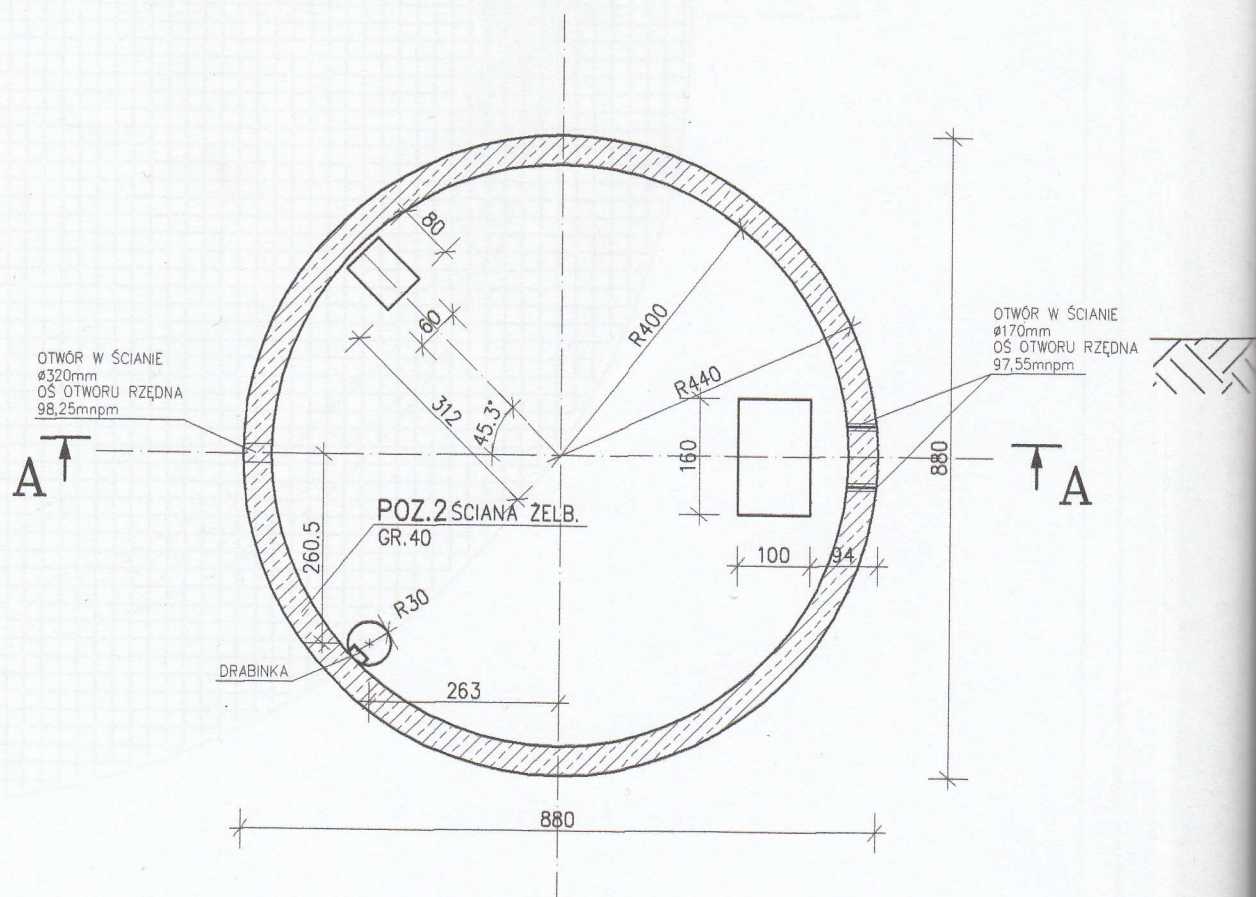
Inwestor:

**URZĄD GMINY GRODZIEC**  
 ul. Główna 17, 62-580 Grodziec

Opracował:	mgr inż. Marek Wawrzyniak specjalność architektoniczna GP/7342/54/93	Data:	12.2012	
Projektował:	mgr inż. Marek Wawrzyniak specjalność architektoniczna GP/7342/54/93	Data:	12.2012	
Nazwa zadania :	<b>Budowa gminnej oczyszczalni ścieków o przepustowości 300 m<sup>3</sup>/d w m. Grodziec wraz z kanalizacją sanitarną</b>			
Temat rysunku :	<b>Przepompownia P-2</b>	SKALA	1:500	NR RYSUNKU <b>1A</b>



# RZUT PŁYTY STROPOWEJ PRZEPOMPOWNI 1:100



# RZUT PŁYTY DENNEJ PRZEPOMPOWNI 1:100

