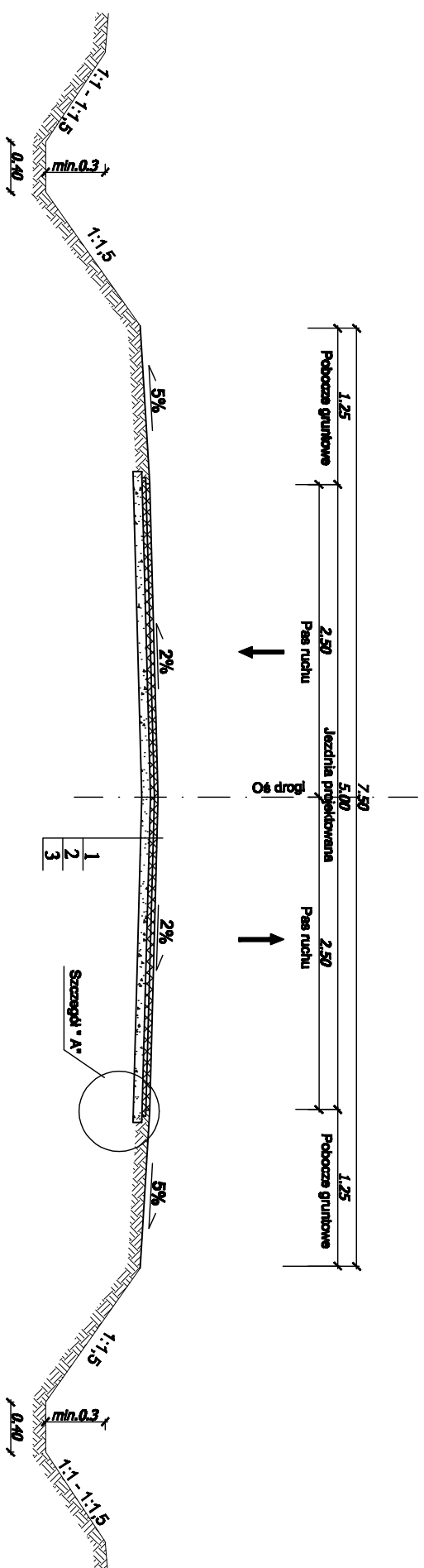
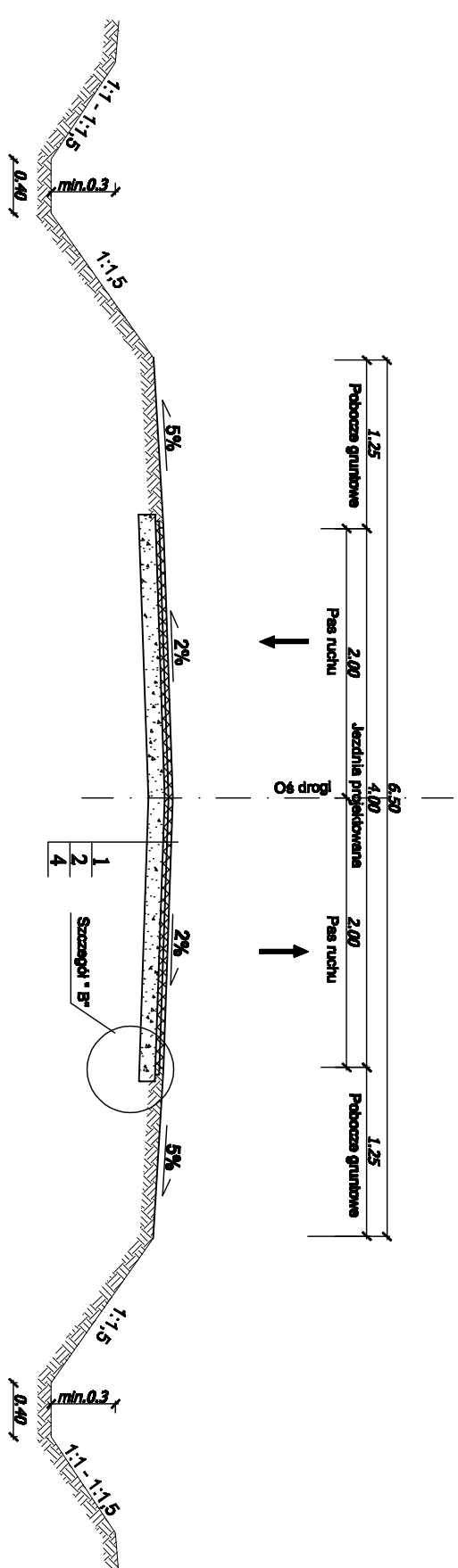


Przekrój konstrukcyjny jezdni
od KM 0+000 do KM 1+050

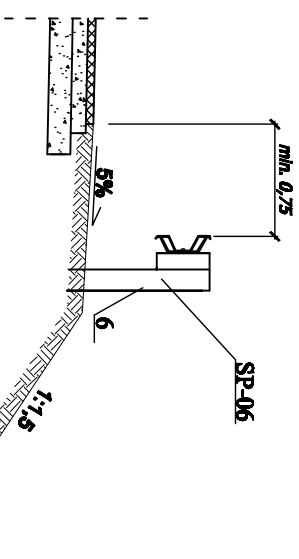


Przekrój konstrukcyjny jezdni
od KM 1+050 do KM 1+794



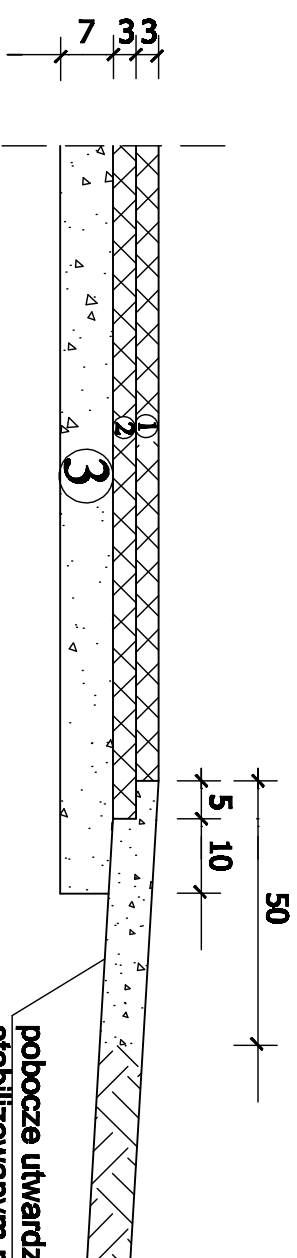
Lokalizacja barier SP-06:

- występuje na odcinku:
przebieg w km 0+305
Str. L od km 0+295 do 20,0 m.
Str. P od km 0+300 do 10,0 m.
przebieg w km 0+940
Str. L od km 0+937 do 6,0 m.
Str. P od km 0+937 do 6,0 m.



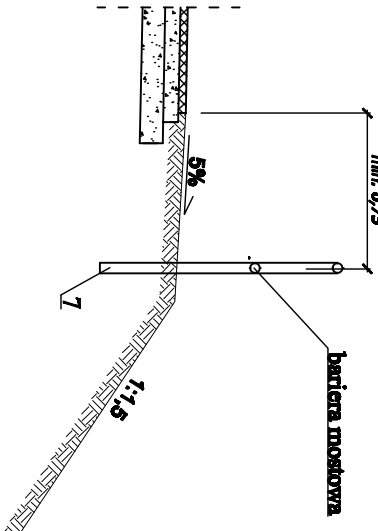
Oznaczenia:	
1.	warstwa ścierna z mieszanki min-asf gr. 3 cm.
2.	warstwa wiążąca z mieszanki min-asf gr. 3 cm.
3.	podbudowa z kruszywa stabilizowanego mechanicznie 0/3,15 mm, gr. 7 cm.
4.	podbudowa z kruszywa łamanego stabilizowanego mechanicznie 0/3,15 mm, gr. 12 cm.
5.	warstwa ścierna z mieszanki min-asf gr. 5 cm.
6.	bariera sprężysta SP-06
3.	bariera mostowa

Szczegół "A"

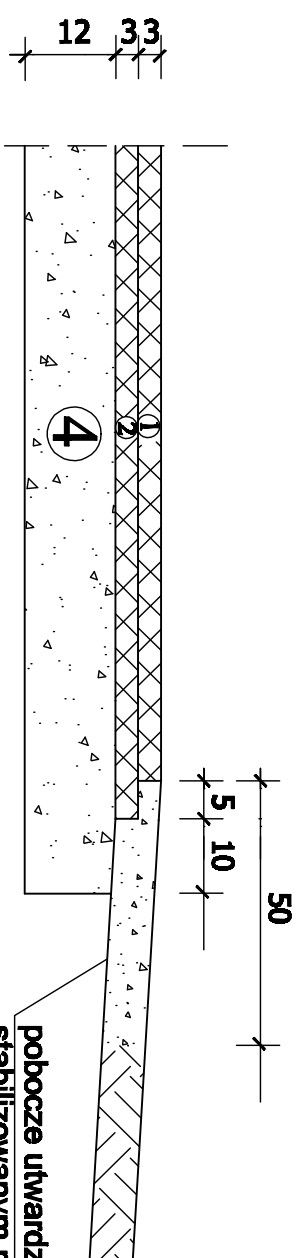


Lokalizacja barier mostowych:

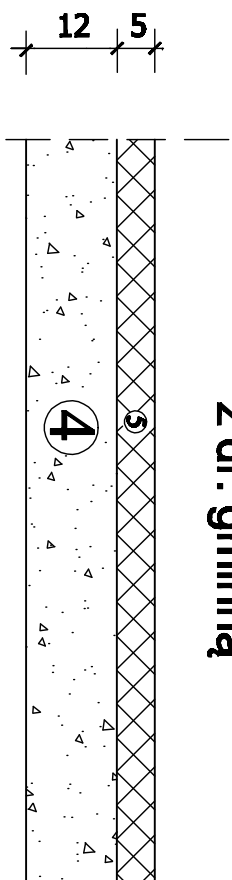
- występuje na odcinku:
przebieg w km 1+556
Str. L od km 1+554 do 4,0 m.
Str. P od km 0+554 do 4,0 m.



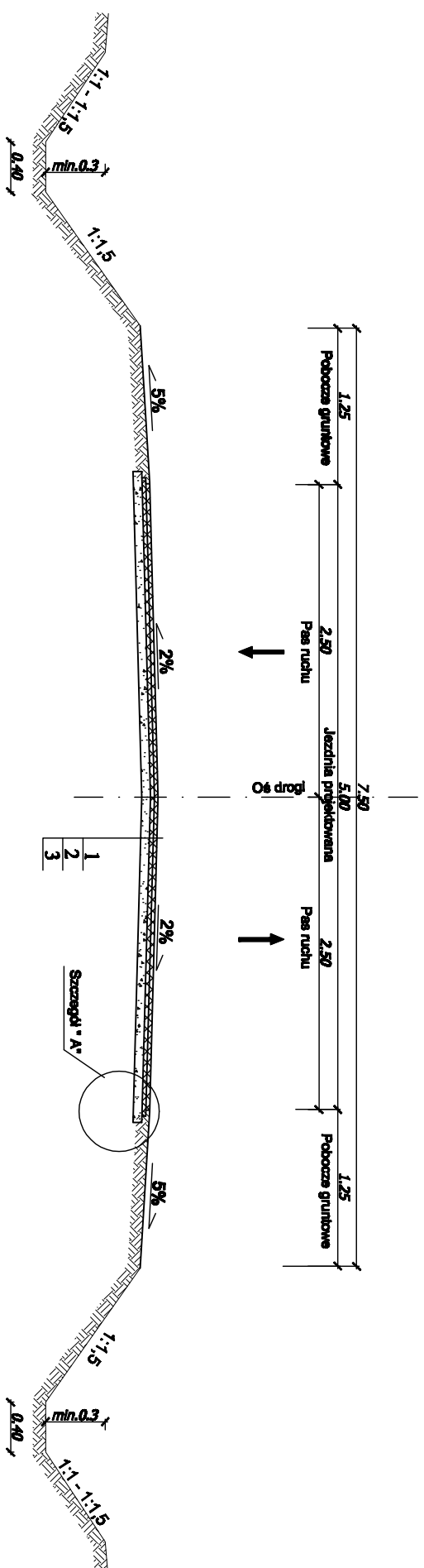
Szczegół "B"



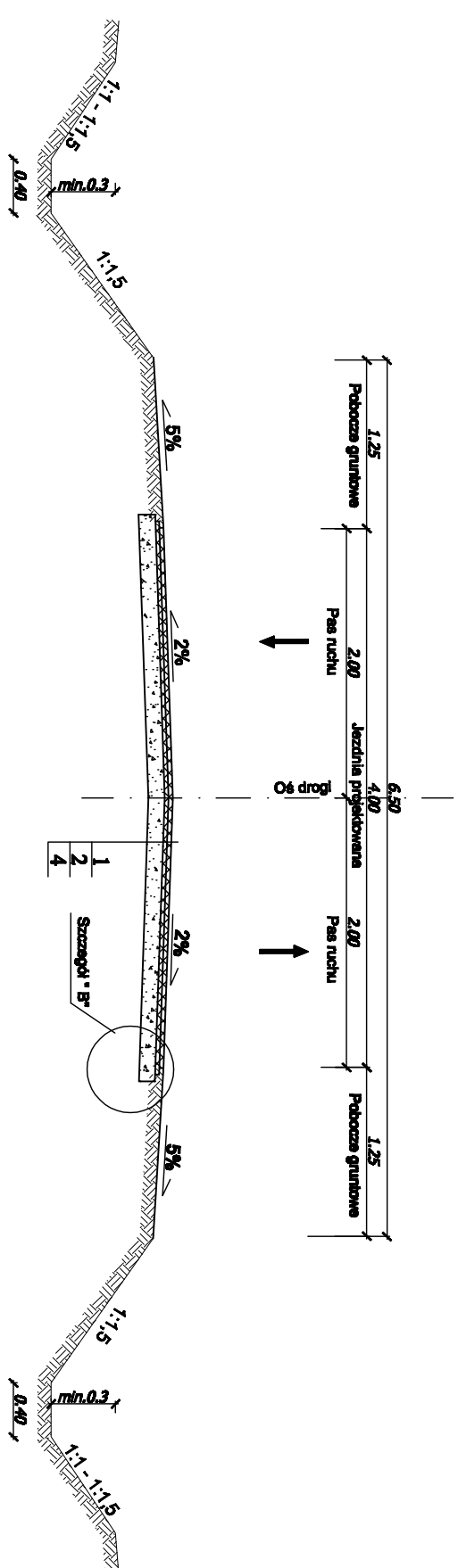
Przekrój konstrukcyjny zjazdu
z dr. gminną



Przekrój konstrukcyjny jezdni
od KM 0+000 do KM 1+050

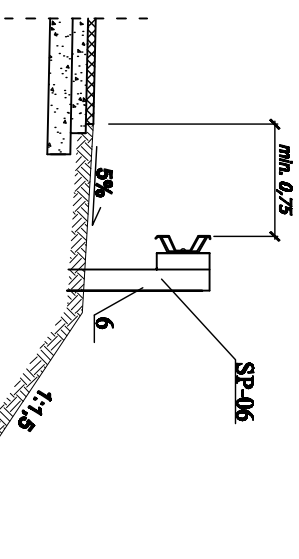


Przekrój konstrukcyjny jezdni
od KM 1+050 do KM 1+794



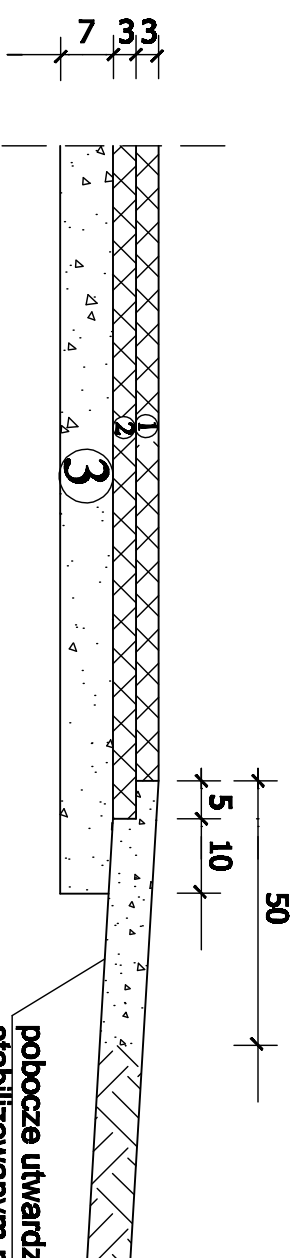
Lokalizacja barier SP-06:

- występuje na odcinku:
przebieg w km 0+305
Str. L od km 0+295 do 20,0 m.
Str. P od km 0+300 do 10,0 m.
przebieg w km 0+940
Str. L od km 0+937 do 6,0 m.
Str. P od km 0+937 do 6,0 m.



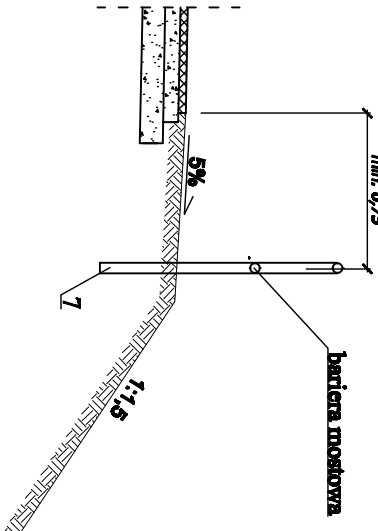
Oznaczenia:	
1.	warstwa ścierna z mieszanki min-asf gr. 3 cm.
2.	warstwa wiążąca z mieszanki min-asf gr. 3 cm.
3.	podbudowa z kruszywa stabilizowanego mechanicznie 0/3,15 mm, gr. 7 cm.
4.	podbudowa z kruszywa łamanego stabilizowanego mechanicznie 0/3,15 mm, gr. 12 cm.
5.	warstwa ścierna z mieszanki min-asf gr. 5 cm.
6.	bariera sprężysta SP-06
3.	bariera mostowa

Szczegół "A"

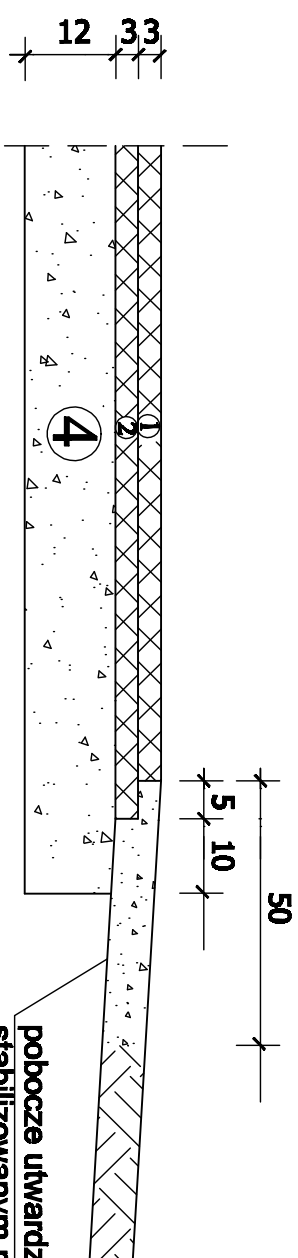


Lokalizacja barier mostowych:

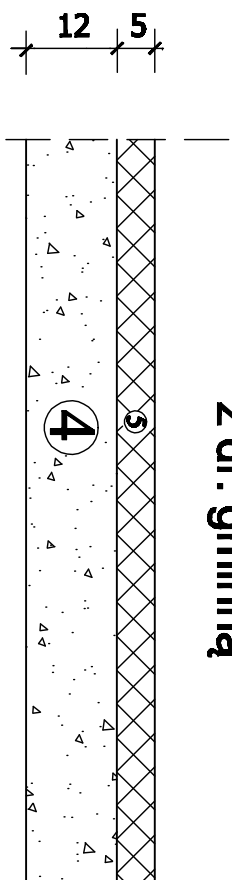
- występuje na odcinku:
przebieg w km 1+556
Str. L od km 1+554 do 4,0 m.
Str. P od km 0+554 do 4,0 m.



Szczegół "B"



Przekrój konstrukcyjny zjazdu
z dr. gminną



OBIEKT	Przebudowa drogi gminnej w m. Penigórz - Rozpęteł		
LOKALIZACJA	DZIAŁKA: NR 37, 293		
INWESTOR	URZĄD MIASTA I GMINY GOŁAŃCZ		RTS NR 4
NACZNA RYSUNKU	PRZEMYSŁ KONSTR. DR. GMINNEJ		
	IMIĘ I NAZWISKO	DATA	PODPIS
OPRACOWAŁ	mgr inż. SYLWESTER GÓRA	marzec 2008r.	
PROJEKTANT	mgr inż. ANNA CHALCÓ URZĄD MIASTA I GMINY GOŁAŃCZ 01-750 00 00	marzec 2008r.	